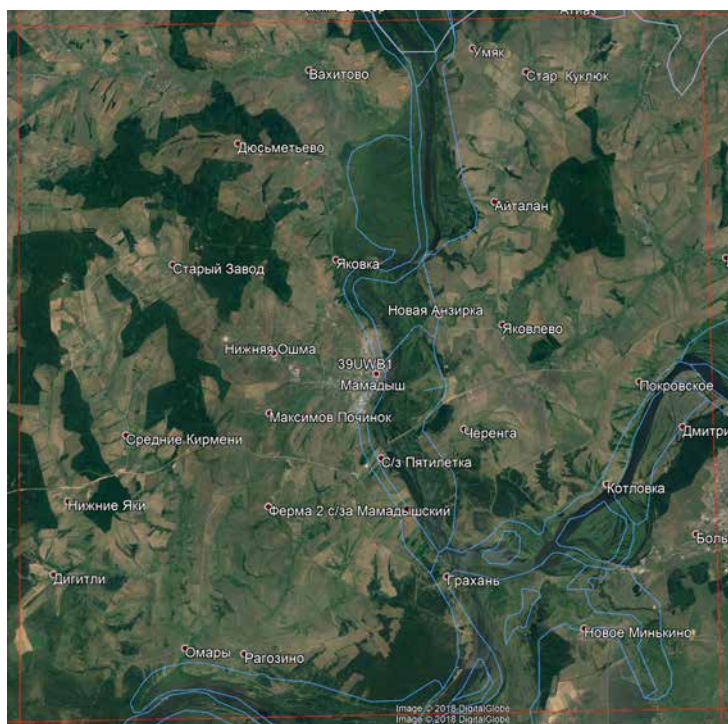


## КВАДРАТ 39UWB1

### РЕСПУБЛИКА ТАТАРСТАН

Р.Х. Бекмансуров, Р.А. Кутушев



#### СРОКИ РАБОТ

Р.А. Кутушев в 2012 г. обследовал юго-восточный угол квадрата в окрестностях Нижнекамска.

Р.Х. Бекмансуров обследовал квадрат в течение 6 лет (2013–2018 гг.) в ходе нескольких коротких посещений в гнездовой период, а также в осеннее и зимнее время с целью поиска гнёзд хищных птиц.

#### РАЗМЕР ОБСЛЕДОВАННОЙ ТЕРРИТОРИИ

~40% территории

#### ОПИСАНИЕ КВАДРАТА

Территория, которую охватывает квадрат, расположена в Лесном Заволжье (Предкамье) в нижнем течении рек Камы и Вятки, характеризуется как возвышенный район. Долина Вятки пересекает по центру территорию квадрата в меридиональном направлении и впадает здесь же в Каму. Вятка имеет свою естественную пойму, не затопленную водохранилищем. Для поймы свойственны длительные весенние разливы, что сказывается на сроках размножения и видовом

составе луговых птиц. Сенокосные пойменные луга, протоки и старицы перемежаются с достаточно обширными пойменными лесами (осокорниками, ивняками, дубравами, вязовниками), а также заболоченными участками. Высокие береговые склоны Вятки и Камы частично имеют степной облик, либо лишены растительности на обрывах.

Квадрат охватывает три административных района Татарстана — Мамадышский, Елабужский и Нижнекамский, где развито сельское хозяйство (растениеводство и животноводство). Сохраняется высокая доля возделываемых полей, хотя в начале 21 века произошло залужение отдельных площадей пашни, на которой в настоящее время восстанавливается лес.

Значительная часть населения проживает в деревнях и сёлах. В центральной части квадрата на правобережье Вятки расположен город Мамадыш с численностью населения более 15 тыс. человек.

Лесные ценозы, занимающие вершины и склоны водоразделов, представлены приуральскими широколиственно-пихтово-еловыми неморально-травяными и сосновыми (с преобладанием культур сосны) остепнёнными лесами. Большая часть лесов относится к государственному лесному фонду. Полезащитные лесополосы добавляют долю лесистости территории, которая составляет около 30%. Территорию также пересекают малые речки и ручьи — притоки Вятки. Развита овражно-балочная сеть. Есть небольшое количество искусственных прудов вблизи сельских поселений. Функционируют крупные по площади охотхозяйства.

Обследование квадрата в 2018 г. проведено при финансовой поддержке Швейцарского института орнитологии (Swiss Ornithological Institute).

#### СОСТАВ ВИДОВ, СТАТУС И ЧИСЛЕННОСТЬ ПТИЦ В КВАДРАТЕ

№ вида	Русское название вида	Латинское название вида	Статус (аббревиатура)		Число условно гнездящихся пар на обследованной территории	Оценка численности в квадрате (число условно гн. пар)
4	Черношейная поганка	<i>Podiceps nigricollis</i>	С	15	11–21	11–100
6	Серощёкая поганка	<i>Podiceps grisegena</i>	С	15	2	1–10
7	Большая поганка, чомга	<i>Podiceps cristatus</i>	С	15		11–100
10	Большая выпь	<i>Botaurus stellaris</i>	В	6		11–100

14	Серая цапля	<i>Ardea cinerea</i>	С	16	2 колонии, ~100 пар	11–100
23	Лебедь-шипун	<i>Cygnus olor</i>	С	15	3	1–10
28	Кряква	<i>Anas platyrhynchos</i>	С	12	>50	101–1000
30	Серая утка	<i>Anas strepera</i>	В	3	1	1–10
31	Свистуха	<i>Anas penelope</i>	С	12	3	1–10
33	Чирок-трескунок	<i>Anas querquedula</i>	С	12	>20	11–100
36	Красноголовый нырок	<i>Aythya ferina</i>	С	12	10–15	11–100
38	Хохлатая черныш	<i>Aythya fuligula</i>	С	12	8	11–100
48	Осоed	<i>Pernis apivorus</i>	А	1	>3	11–100
49	Чёрный коршун	<i>Milvus migrans</i>	С	16	>20	11–100
52	Луговой лунь	<i>Circus pygargus</i>	В	6	>20	11–100
53	Болотный лунь	<i>Circus aeruginosus</i>	В	6	>5	11–100
54	Тетеревятник	<i>Accipiter gentilis</i>	А	1	>5	11–100
55	Перепелятник	<i>Accipiter nisus</i>	А	1	>5	11–100
57	Канюк	<i>Buteo buteo</i>	С	16	>10	11–100
60	Большой подорлик	<i>Aquila clanga</i>	А	1	1	1–10
62	Могильник	<i>Aquila heliaca</i>	С	16	3	1–10
64	Орлан-белохвост	<i>Haliaeetus albicilla</i>	С	16	5	1–10
68	Сапсан	<i>Falco peregrinus</i>	В	3	1	1–10
69	Чеглок	<i>Falco subbuteo</i>	А	1	>5	11–100
71	Кобчик	<i>Falco vespertinus</i>	А	1	1	1–10
72	Пустельга	<i>Falco tinnunculus</i>	А	1	1	1–10
74	Тетерев	<i>Lyrurus tetrix</i>	А	1	>20	11–100
77	Серая куропатка	<i>Perdix perdix</i>	С	12		11–100
78	Перепел	<i>Coturnix coturnix</i>	В	4		101–1000
79	Серый журавль	<i>Grus grus (grus)</i>	В	3	>1	1–10
81	Погоньш	<i>Porzana porzana</i>	В	4	1	11–100
83	Коростель	<i>Crex crex</i>	А	2	~50	101–1000
84	Камышница	<i>Gallinula chloropus</i>	С	12	4	11–100
85	Лысуха	<i>Fulica atra</i>	С	12	25	11–100
91	Малый зуёк	<i>Charadrius dubius</i>	С	11	3	11–100
93	Чибис	<i>Vanellus vanellus</i>	С	15	>20	11–100
96	Кулик-сорока	<i>Haematopus ostralegus</i>	В	3	4	11–100
100	Травник	<i>Tringa totanus</i>	А	1		1–10
103	Перевозчик	<i>Actitis hypoleucos</i>	В	7		11–100
115	Бекас	<i>Gallinago gallinago</i>	А	2		11–100
117	Вальдшнеп	<i>Scolopax rusticola</i>	А	1		101–1000
120	Большой веретенник	<i>Limosa limosa (limosa)</i>	А	1		1–10
129	Озёрная чайка	<i>Larus ridibundus</i>	С	12		11–100
133	Хохотунья	<i>Larus cachinnans</i>	А	1		1–10
136	Сизая чайка	<i>Larus canus</i>	С	12		11–100
137	Чёрная крачка	<i>Chlidonias niger</i>	С	16		11–100
138	Белокрылая крачка	<i>Chlidonias leucopterus</i>	С	16		11–100
142	Речная крачка	<i>Sterna hirundo</i>	С	16		11–100
143	Малая крачка	<i>Sterna albifrons</i>	А	1		11–100
146	Вяхрь	<i>Columba palumbus</i>	А	2		11–100
148	Сизый голубь (городской)	<i>Columba livia f.domestica</i>	С	12		101–1000
150	Обыкновенная горлица	<i>Streptopelia turtur</i>	А	1		1–10
151	Кукушка	<i>Cuculus canorus</i>	А	2		11–100
152	Глухая кукушка	<i>Cuculus optatus</i>	А	2		11–100
154	Филин	<i>Bubo bubo</i>	А	2		1–10
155	Ушастая сова	<i>Asio otus</i>	С	16		11–100
156	Болотная сова	<i>Asio flammeus</i>	С	12		11–100

163	Длиннохвостая неясыть	<i>Strix uralensis</i>	A	1		11–100
165	Козодой	<i>Caprimulgus europaeus</i>	A	2		11–100
166	Чёрный стриж	<i>Apus apus</i>	C	11		101–1000
169	Золотистая щурка	<i>Merops apiaster</i>	C	13		101–1000
170	Удод	<i>Upupa epops</i>	A	1		1–10
171	Вертишейка	<i>Jynx torquilla</i>	A	2		101–1000
173	Седой дятел	<i>Picus canus</i>	A	1		1–10
174	Желна	<i>Dryocopus martius</i>	C	13		11–100
175	Большой пёстрый дятел	<i>Dendrocopos major</i>	C	13		101–1000
177	Белоспинный дятел	<i>Dendrocopos leucotos</i>	A	1		11–100
178	Малый пёстрый дятел	<i>Dendrocopos minor</i>	A	1		11–100
180	Береговушка	<i>Riparia riparia</i>	C	11		1001–10000
181	Деревенская ласточка	<i>Hirundo rustica</i>	C	11		101–1000
186	Полевой жаворонок	<i>Alauda arvensis</i>	C	16		1001–10000
191	Лесной конёк	<i>Anthus trivialis</i>	B	4		101–1000
194	Жёлтая трясогузка	<i>Motacilla flava</i>	B	3		101–1000
194б	Желтолобая трясогузка	<i>Motacilla lutea</i>	B	3		11–100
195	Малая желтоголовая трясогузка	<i>Motacilla werae</i>	B	4		11–100
196	Белая трясогузка	<i>Motacilla alba</i>	C	14		101–1000
197	Жулан	<i>Lanius collurio</i>	B	7		101–1000
201	Иволга	<i>Oriolus oriolus</i>	A	2		101–1000
202	Скворец	<i>Sturnus vulgaris</i>	C	12		101–1000
204	Сойка	<i>Garrulus glandarius</i>	A	1		101–1000
205	Сорока	<i>Pica pica</i>	C	12		101–1000
207	Галка	<i>Corvus monedula</i>	C	12		101–1000
208	Грач	<i>Corvus frugilegus</i>	C	12		101–1000
209	Серая ворона	<i>Corvus cornix</i>	C	12		101–1000
210	Ворон	<i>Corvus corax</i>	C	12		101–1000
216	Речной сверчок	<i>Locustella fluviatilis</i>	A	2		11–100
217	Обыкновенный сверчок	<i>Locustella naevia</i>	A	2		101–1000
220	Барсучок	<i>Acrocephalus schoenobaenus</i>	A	2		101–1000
221	Садовая камышевка	<i>Acrocephalus dumetorum</i>	A	2		101–1000
222	Болотная камышевка	<i>Acrocephalus palustris</i>	A	2		101–1000
224	Дроздовидная камышевка	<i>Acrocephalus arundinaceus</i>	C	16		101–1000
225	Зелёная пересмешка	<i>Hippolais icterina</i>	A	2		101–1000
228	Славка-черноголовка	<i>Sylvia atricapilla</i>	A	2		101–1000
229	Садовая славка	<i>Sylvia borin</i>	A	2		101–1000
230	Серая славка	<i>Sylvia communis</i>	A	2		101–1000
232	Пеночка-весничка	<i>Phylloscopus trochilus</i>	A	2		101–1000
233	Пеночка-теньковка	<i>Phylloscopus collybita collybita</i>	A	2		101–1000
234	Пеночка-трещотка	<i>Phylloscopus sibilatrix</i>	A	2		101–1000
235	Зелёная пеночка	<i>Phylloscopus trochiloides</i>	A	2		101–1000
238	Мухоловка-пеструшка	<i>Ficedula hypoleuca</i>	A	2		101–1000
242	Луговой чекан	<i>Saxicola rubetra</i>	B	7		101–1000
244	Обыкновенная каменка	<i>Oenanthe oenanthe</i>	A	2		101–1000
245	Обыкновенная горихвостка	<i>Phoenicurus phoenicurus</i>	A	2		101–1000
247	Зарянка	<i>Erithacus rubecula</i>	C	14		1001–10000
248	Соловей	<i>Luscinia luscinia</i>	C	14		1001–10000
249	Варакушка	<i>Luscinia svecica</i>	C	14		1001–10000
251	Рябинник	<i>Turdus pilaris</i>	A	2		1001–10000
252	Чёрный дрозд	<i>Turdus merula</i>	A	2		101–1000
253	Белобровик	<i>Turdus iliacus</i>	C	14		101–1000

254	Певчий дрозд	<i>Turdus philomelos</i>	С	14		1001–10000
256	Ополовник	<i>Aegithalos caudatus</i>	С	12		101–1000
257	Ремез	<i>Remiz pendulinus</i>	С	11		11–100
259	Буроголовая гаичка, пухляк	<i>Parus montanus</i>	А	2		101–1000
263	Лазоревка	<i>Parus caeruleus</i>	А	1		101–1000
265	Большая синица	<i>Parus major</i>	С	14		1001–10000
266	Поползень	<i>Sitta europaea</i>	А	1		101–1000
267	Пищуха	<i>Certhia familiaris</i>	С	13		101–1000
268	Домовый воробей	<i>Passer domesticus</i>	А	2		101–1000
269	Полевой воробей	<i>Passer montanus</i>	С	12		1001–10000
270	Зяблик	<i>Fringilla coelebs</i>	С	14		1001–10000
272	Зеленушка	<i>Chloris chloris</i>	С	14		1001–10000
273	Чиж	<i>Spinus spinus</i>	А	1		101–1000
274	Черноголовый щегол	<i>Carduelis carduelis</i>	С	14		101–1000
275	Коноплянка	<i>Acanthis cannabina</i>	А	2		101–1000
279	Чечевица	<i>Carpodacus erythrinus</i>	А	2		101–1000
284	Снегирь	<i>Pyrrhula pyrrhula</i>	В	3		11–100
286	Дубонос	<i>Coccothraustes coccothraustes</i>	А	1		11–100
288	Обыкновенная овсянка	<i>Emberiza citrinella</i>	С	14		101–1000
289	Камышовая овсянка	<i>Schoeniclus schoeniclus</i>	С	14		101–1000
290	Садовая овсянка	<i>Emberiza hortulana</i>	А	2		101–1000



Гнездо орлана-белохвоста на тополе в пойме Вятки. Фото Р.Х. Бекмансурова.



Пойма Вятки. Фото Р.Х. Бекмансура.



Малые крачки на песчаном пляже Вятки. Фото Р.Х. Бекмансура.



Сосновый лес среди полей. Фото Р.Х. Бекмансура.



Гнездо могильника на одиночной сосне. Фото Р.Х. Бекмансурова.



Типичные для квадрата ландшафты. Фото Р.Х. Бекмансурова.





Серотцёкая поганка. Фото Р.Ф. Рахматулина.



Черношейная поганка. Фото Р.Ф. Рахматулина.

## КВАДРАТ 39VUK3

### РЕСПУБЛИКА КОМИ И АРХАНГЕЛЬСКАЯ ОБЛАСТЬ

Г.В. Бойко



#### СРОКИ РАБОТ

2018 г.

#### РАЗМЕР ОБСЛЕДОВАННОЙ ТЕРРИТОРИИ

~30% территории

#### БИОТОПЫ

Осмотрены разнообразные биотопы, в меньшей мере водоёмы. Частично использованы сведения от местных жителей.

Обследование квадрата проведено при финансовой поддержке Швейцарского института орнитологии (Swiss Ornithological Institute).

#### СОСТАВ ВИДОВ, СТАТУС И ЧИСЛЕННОСТЬ ПТИЦ В КВАДРАТЕ

№ вида	Русское название вида	Латинское название вида	Статус (аббревиатура)		Число условно гнездящихся пар на обследованной территории	Оценка численности в квадрате (число условно гн. пар)
28	Кряква	<i>Anas platyrhynchos</i>	C	12	1–10	101–1000
29	Чирок-свистун	<i>Anas crecca</i>	C	12	1–10	101–1000
41	Гоголь	<i>Bucephala clangula</i>	A	1	1–10	11–100
46	Большой крохаль	<i>Mergus merganser</i>	A	1	1–10	11–100
48	Осоед	<i>Pernis apivorus</i>	A	1	1–10	11–100
49	Чёрный коршун	<i>Milvus migrans</i>	B	4	1–10	11–100
50	Полевой лунь	<i>Circus cyaneus</i>	A	1	1–10	11–100
54	Тетеревятник	<i>Accipiter gentilis</i>	A	1	1–10	11–100
57	Канюк	<i>Buteo buteo</i>	B	7	1–10	101–1000
69	Чеглок	<i>Falco subbuteo</i>	B	7	1–10	11–100
74	Тетерев	<i>Lyrurus tetrix</i>	C	12	1–10	101–1000
75	Глухарь	<i>Tetrao urogallus</i>	C	12	1–10	101–1000
76	Рябчик	<i>Tetrastes bonasia</i>	C	12	1–10	1001–10000
83	Коростель	<i>Crex crex</i>	B	4	1–10	101–1000
97	Черныш	<i>Tringa ochropus</i>	B	7	1–10	1001–10000
99	Большой улит	<i>Tringa nebularia</i>	B	7	1–10	101–1000
103	Перевозчик	<i>Actitis hypoleucos</i>	C	15	1–10	1001–10000
104	Мородунка	<i>Xenus cinereus</i>	B	4	1–10	1–10
115	Бекас	<i>Gallinago gallinago</i>	B	4	1–10	11–100
117	Вальдшнеп	<i>Scolopax rusticola</i>	B	4	1–10	101–1000
118	Большой кроншнеп	<i>Numenius arquata</i>	A	1	1–10	11–100

136	Сизая чайка	<i>Larus canus</i>	B	7	1–10	101–1000
146	Вяхирь	<i>Columba palumbus</i>	A	2	1–10	101–1000
151	Кукушка	<i>Cuculus canorus</i>	B	4	1–10	101–1000
152	Глухая кукушка	<i>Cuculus optatus</i>	B	4	1–10	101–1000
163	Длиннохвостая неясыть	<i>Strix uralensis</i>	A	1	1–10	11–100
165	Козодой	<i>Caprimulgus europaeus</i>	B	4	1–10	101–1000
166	Чёрный стриж	<i>Apus apus</i>	A	1	1–10	101–1000
174	Желна	<i>Dryocopus martius</i>	A	1	1–10	101–1000
175	Большой пёстрый дятел	<i>Dendrocopos major</i>	C	12	1–10	1001–10000
178	Малый пёстрый дятел	<i>Dendrocopos minor</i>	A	1	1–10	11–100
181	Деревенская ласточка	<i>Hirundo rustica</i>	A	1	1–10	11–100
191	Лесной конёк	<i>Anthus trivialis</i>	B	7	1–10	101–1000
191a	Пятнистый конёк	<i>Anthus hodgsoni</i>	B	4	1–10	101–1000
196	Белая трясогузка	<i>Motacilla alba</i>	C	12	1–10	101–1000
205	Сорока	<i>Pica pica</i>	A	1	1–10	11–100
209	Серая ворона	<i>Corvus cornix</i>	C	12	11–100	101–1000
210	Ворон	<i>Corvus corax</i>	C	12	11–100	101–1000
211	Свиристель	<i>Bombycilla garrulus</i>	A	1	1–10	101–1000
213	Крапивник	<i>Troglodytes troglodytes</i>	B	4	1–10	11–100
216	Речной сверчок	<i>Locustella fluviatilis</i>	B	4	1–10	101–1000
220	Барсучок	<i>Acrocephalus schoenobaenus</i>	A	2	1–10	11–100
221	Садовая камышевка	<i>Acrocephalus dumetorum</i>	A	2	1–10	101–1000
228	Славка-черноголовка	<i>Sylvia atricapilla</i>	A	2	1–10	11–100
229	Садовая славка	<i>Sylvia borin</i>	A	2	1–10	1001–10000
230	Серая славка	<i>Sylvia communis</i>	B	7	1–10	101–1000
231	Славка-завирушка	<i>Sylvia curruca</i>	B	6	1–10	1001–10000
232	Пеночка-весничка	<i>Phylloscopus trochilus</i>	A	2	1–10	1001–10000
233-1	Пеночка-теньковка сибирская	<i>Phylloscopus collybita tristis</i>	A	2	1–10	101–1000
235	Зелёная пеночка	<i>Phylloscopus trochiloides</i>	A	2	1–10	1001–10000
235б	Пеночка-таловка	<i>Phylloscopus borealis</i>	A	2	1–10	11–100
237	Желтоголовый королёк	<i>Regulus regulus</i>	A	2	1–10	1001–10000
240	Малая мухоловка	<i>Ficedula parva</i>	A	2	1–10	11–100
241	Серая мухоловка	<i>Muscicapa striata</i>	A	1	1–10	101–1000
243	Черноголовый чекан	<i>Saxicola torquata</i>	B	7	1–10	11–100
244	Обыкновенная каменка	<i>Oenanthe oenanthe</i>	A	1	1–10	101–1000
245	Обыкновенная горихвостка	<i>Phoenicurus phoenicurus</i>	C	12	1–10	101–1000
247	Зарянка	<i>Erithacus rubecula</i>	A	2	1–10	101–1000
249	Варакушка	<i>Luscinia svecica</i>	B	7	1–10	11–100
249a	Синехвостка	<i>Tarsiger cyanurus</i>	B	7	1–10	101–1000
251	Рябинник	<i>Turdus pilaris</i>	C	12	11–100	1001–10000
252	Чёрный дрозд	<i>Turdus merula</i>	B	4	1–10	11–100
253	Белобровик	<i>Turdus iliacus</i>	B	7	1–10	1001–10000
254	Певчий дрозд	<i>Turdus philomelos</i>	B	7	1–10	101–1000
255	Деряба	<i>Turdus viscivorus</i>	A	1	1–10	1001–10000
256	Ополовник	<i>Aegithalos caudatus</i>	C	12	1–10	1001–10000
259	Буроголовая гаичка, пухляк	<i>Parus montanus</i>	A	2	1–10	1001–10000
262	Московка	<i>Parus ater</i>	A	1	11–100	1001–10000
265	Большая синица	<i>Parus major</i>	C	12	1–10	101–1000
266	Поползень	<i>Sitta europaea</i>	A	1	1–10	101–1000
267	Пищуха	<i>Certhia familiaris</i>	A	1	1–10	101–1000
270	Зяблик	<i>Fringilla coelebs</i>	C	12	11–100	10001–100000
271	Вьюрок	<i>Fringilla montifringilla</i>	A	1	1–10	101–1000
273	Чиж	<i>Spinus spinus</i>	A	2	11–100	1001–10000

274	Черноголовый щегол	<i>Carduelis carduelis</i>	A	1	1–10	11–100
277	Обыкновенная чечётка	<i>Acanthis flammea</i>	A	1	1–10	11–100
279	Чечевица	<i>Carpodacus erythrinus</i>	B	4	11–100	1001–10000
282	Клёст-еловик	<i>Loxia curvirostra</i>	A	1	1–10	1001–10000
284	Снегирь	<i>Pyrrhula pyrrhula</i>	A	1	1–10	101–1000
288	Обыкновенная овсянка	<i>Emberiza citrinella</i>	A	2	1–10	101–1000
289	Камышовая овсянка	<i>Schoeniclus schoeniclus</i>	A	2	1–10	101–1000
291	Овсянка-ремез	<i>Ocyris rustica</i>	A	2	1–10	101–1000
292	Овсянка-крошка	<i>Ocyris pusillus</i>	B	7	1–10	11–100

## КВАДРАТ 39VUK4

## РЕСПУБЛИКА КОМИ И АРХАНГЕЛЬСКАЯ ОБЛАСТЬ

Г.В. Бойко



## СРОКИ РАБОТ

2018 г.

## РАЗМЕР ОБСЛЕДОВАННОЙ ТЕРРИТОРИИ

~40% территории

## БИОТОПЫ

Осмотрены разнообразные биотопы, в меньшей мере водоёмы и болота. Частично использованы сведения от местных жителей.

Обследование квадрата проведено при финансовой поддержке Швейцарского института орнитологии (Swiss Ornithological Institute).

## СОСТАВ ВИДОВ, СТАТУС И ЧИСЛЕННОСТЬ ПТИЦ В КВАДРАТЕ

№ вида	Русское название вида	Латинское название вида	Статус (аббревиатура)		Число условно гнездящихся пар на обследованной территории	Оценка численности в квадрате (число условно гн. пар)
28	Кряква	<i>Anas platyrhynchos</i>	C	12	1–10	101–1000
29	Чирок-свистун	<i>Anas crecca</i>	C	12	1–10	101–1000
41	Гоголь	<i>Bucephala clangula</i>	A	1	1–10	11–100
48	Осоёд	<i>Pernis apivorus</i>	A	1	1–10	11–100
49	Чёрный коршун	<i>Milvus migrans</i>	B	4	1–10	11–100
50	Полевой лунь	<i>Circus cyaneus</i>	A	1	1–10	11–100
54	Тетеревятник	<i>Accipiter gentilis</i>	A	1	1–10	11–100
57	Канюк	<i>Buteo buteo</i>	A	1	1–10	11–100
69	Чеглок	<i>Falco subbuteo</i>	B	7	1–10	11–100
74	Тетерев	<i>Lyrurus tetrix</i>	A	1	1–10	101–1000
75	Глухарь	<i>Tetrao urogallus</i>	C	12	1–10	101–1000
76	Рябчик	<i>Tetrastes bonasia</i>	C	12	1–10	1001–10000
83	Коростель	<i>Crex crex</i>	B	4	1–10	101–1000
91	Малый зуёк	<i>Charadrius dubius</i>	A	1	1–10	11–100
97	Черныш	<i>Tringa ochropus</i>	B	7	1–10	1001–10000
99	Большой улит	<i>Tringa nebularia</i>	B	7	1–10	101–1000
103	Перевозчик	<i>Actitis hypoleucos</i>	B	7	1–10	1001–10000
104	Мородунка	<i>Xenus cinereus</i>	B	4	1–10	11–100
115	Бекас	<i>Gallinago gallinago</i>	B	4	1–10	11–100
117	Вальдшнеп	<i>Scolopax rusticola</i>	B	4	1–10	101–1000
118	Большой кроншнеп	<i>Numenius arquata</i>	B	7	1–10	11–100

120	Большой веретенник	<i>Limosa limosa (limosa)</i>	A	1	1–10	11–100
136	Сизая чайка	<i>Larus canus</i>	B	7	1–10	1001–10000
142	Речная крачка	<i>Sterna hirundo</i>	B	7	1–10	101–1000
146	Вяхирь	<i>Columba palumbus</i>	B	4	1–10	101–1000
148	Сизый голубь (городской)	<i>Columba livia f.domestica</i>	C	12	1–10	101–1000
151	Кукушка	<i>Cuculus canorus</i>	B	4	1–10	101–1000
152	Глухая кукушка	<i>Cuculus optatus</i>	B	4	1–10	101–1000
163	Длиннохвостая неясыть	<i>Strix uralensis</i>	A	1	1–10	11–100
165	Козодой	<i>Caprimulgus europaeus</i>	B	4	1–10	101–1000
166	Чёрный стриж	<i>Apus apus</i>	A	1	1–10	101–1000
174	Желна	<i>Dryocopus martius</i>	A	1	1–10	101–1000
175	Большой пёстрый дятел	<i>Dendrocopos major</i>	C	12	1–10	1001–10000
178	Малый пёстрый дятел	<i>Dendrocopos minor</i>	A	1	1–10	11–100
180	Береговушка	<i>Riparia riparia</i>	C	13	11–100	101–1000
181	Деревенская ласточка	<i>Hirundo rustica</i>	A	1	1–10	101–1000
191	Лесной конёк	<i>Anthus trivialis</i>	B	7	1–10	101–1000
196	Белая трясогузка	<i>Motacilla alba</i>	C	12	1–10	101–1000
204	Сойка	<i>Garrulus glandarius</i>	A	1	1–10	11–100
205	Сорока	<i>Pica pica</i>	C	12	1–10	11–100
207	Галка	<i>Corvus monedula</i>	B	6	1–10	11–100
209	Серая ворона	<i>Corvus cornix</i>	C	12	1–10	101–1000
210	Ворон	<i>Corvus corax</i>	C	12	1–10	101–1000
211	Свиристель	<i>Bombycilla garrulus</i>	A	1	1–10	11–100
215	Лесная завирушка	<i>Prunella modularis</i>	A	2	1–10	101–1000
216	Речной сверчок	<i>Locustella fluviatilis</i>	B	4	1–10	101–1000
217	Обыкновенный сверчок	<i>Locustella naevia</i>	B	4	1–10	101–1000
220	Барсучок	<i>Acrocephalus schoenobaenus</i>	A	2	1–10	11–100
221	Садовая камышевка	<i>Acrocephalus dumetorum</i>	A	2	1–10	101–1000
228	Славка-черноголовка	<i>Sylvia atricapilla</i>	A	2	1–10	101–1000
229	Садовая славка	<i>Sylvia borin</i>	A	2	1–10	1001–10000
230	Серая славка	<i>Sylvia communis</i>	A	2	1–10	1001–10000
231	Славка-завирушка	<i>Sylvia curruca</i>	B	6	1–10	1001–10000
232	Пеночка-весничка	<i>Phylloscopus trochilus</i>	A	2	1–10	1001–10000
235	Зелёная пеночка	<i>Phylloscopus trochiloides</i>	A	2	1–10	1001–10000
237	Желтоголовый королек	<i>Regulus regulus</i>	A	2	1–10	1001–10000
238	Мухоловка-пеструшка	<i>Ficedula hypoleuca</i>	A	2	1–10	101–1000
240	Малая мухоловка	<i>Ficedula parva</i>	A	2	1–10	11–100
241	Серая мухоловка	<i>Muscicapa striata</i>	A	1	1–10	101–1000
243	Черноголовый чекан	<i>Saxicola torquata</i>	B	7	1–10	101–1000
244	Обыкновенная каменка	<i>Oenanthe oenanthe</i>	B	7	1–10	101–1000
245	Обыкновенная горихвостка	<i>Phoenicurus phoenicurus</i>	C	12	1–10	101–1000
247	Зарянка	<i>Erlithacus rubecula</i>	B	7	1–10	101–1000
249	Варакушка	<i>Luscinia svecica</i>	A	2	1–10	11–100
251	Рябинник	<i>Turdus pilaris</i>	C	12	11–100	1001–10000
252	Чёрный дрозд	<i>Turdus merula</i>	B	4	1–10	11–100
253	Белобровик	<i>Turdus iliacus</i>	B	7	1–10	1001–10000
254	Певчий дрозд	<i>Turdus philomelos</i>	B	7	1–10	1001–10000
255	Деряба	<i>Turdus viscivorus</i>	A	1	1–10	1001–10000
256	Ополовник	<i>Aegithalos caudatus</i>	C	12	1–10	101–1000
259	Буроголовая гаичка, пухляк	<i>Parus montanus</i>	A	2	1–10	1001–10000
262	Московка	<i>Parus ater</i>	A	1	1–10	1001–10000
265	Большая синица	<i>Parus major</i>	C	12	1–10	101–1000
266	Поползень	<i>Sitta europaea</i>	A	1	1–10	101–1000

267	Пищуха	<i>Certhia familiaris</i>	A	1	1–10	101–1000
268	Домовый воробей	<i>Passer domesticus</i>	B	6	1–10	11–100
269	Полевой воробей	<i>Passer montanus</i>	A	1	1–10	101–1000
270	Зяблик	<i>Fringilla coelebs</i>	C	12	1–10	10001–100000
271	Вьюрок	<i>Fringilla montifringilla</i>	B	7	1–10	101–1000
273	Чиж	<i>Spinus spinus</i>	A	2	11–100	1001–10000
274	Черноголовый щегол	<i>Carduelis carduelis</i>	A	1	1–10	11–100
277	Обыкновенная чечётка	<i>Acanthis flammea</i>	A	1	1–10	11–100
279	Чечевица	<i>Carpodacus erythrinus</i>	B	4	11–100	1001–10000
282	Клёст-еловик	<i>Loxia curvirostra</i>	A	1	1–10	101–1000
284	Снегирь	<i>Pyrrhula pyrrhula</i>	A	1	1–10	101–1000
288	Обыкновенная овсянка	<i>Emberiza citrinella</i>	A	2	1–10	101–1000
289	Камышовая овсянка	<i>Schoenichus schoenichus</i>	A	2	1–10	11–100
291	Овсянка-ремез	<i>Ocyris rustica</i>	A	2	1–10	11–100
233-1	Пеночка-теньковка сибирская	<i>Phylloscopus collybita tristis</i>	A	2	1–10	101–1000
235б	Пеночка-таловка	<i>Phylloscopus borealis</i>	A	2	1–10	1001–10000
249а	Синехвостка	<i>Tarsiger cyanurus</i>	B	7	1–10	101–1000

## КВАДРАТ 39VVJ2

### РЕСПУБЛИКА КОМИ И АРХАНГЕЛЬСКАЯ ОБЛАСТЬ

Г.В. Бойко



#### СРОКИ РАБОТ

2018 г.

#### РАЗМЕР ОБСЛЕДОВАННОЙ ТЕРРИТОРИИ

~10% территории

#### БИОТОПЫ

Осмотрены разнообразные биотопы, в меньшей мере водоёмы, только небольшие лесные речки и ручьи. Частично использованы сведения от местных жителей.

Обследование квадрата проведено при финансовой поддержке Швейцарского института орнитологии (Swiss Ornithological Institute).

#### СОСТАВ ВИДОВ, СТАТУС И ЧИСЛЕННОСТЬ ПТИЦ В КВАДРАТЕ

№ вида	Русское название вида	Латинское название вида	Статус (аббревиатура)		Число условно гнездящихся пар на обследованной территории	Оценка численности в квадрате (число условно гн. пар)
28	Кряква	<i>Anas platyrhynchos</i>	C	12	1–10	101–1000
29	Чирок-свистун	<i>Anas crecca</i>	C	12	1–10	101–1000
49	Чёрный коршун	<i>Milvus migrans</i>	B	4	1–10	101–1000
50	Полевой лунь	<i>Circus cyaneus</i>	A	1	1–10	11–100
54	Тетеревятник	<i>Accipiter gentilis</i>	A	1	1–10	11–100
57	Канюк	<i>Buteo buteo</i>	B	7	1–10	11–100
69	Чеглок	<i>Falco subbuteo</i>	A	1	1–10	11–100
74	Тетерев	<i>Lyrurus tetrix</i>	C	12	1–10	101–1000
75	Глухарь	<i>Tetrao urogallus</i>	C	12	1–10	101–1000
76	Рябчик	<i>Tetrastes bonasia</i>	C	12	11–100	1001–10000
83	Коростель	<i>Crex crex</i>	B	4	1–10	101–1000
91	Малый зуёк	<i>Charadrius dubius</i>	B	7	1–10	101–1000
97	Черныш	<i>Tringa ochropus</i>	B	7	1–10	101–1000
98	Фифи	<i>Tringa glareola</i>	A	1	1–10	1–10
99	Большой улит	<i>Tringa nebularia</i>	B	7	1–10	11–100
103	Перевозчик	<i>Actitis hypoleucos</i>	B	7	1–10	101–1000
115	Бекас	<i>Gallinago gallinago</i>	B	4	1–10	11–100
117	Вальдшнеп	<i>Scolopax rusticola</i>	B	4	1–10	11–100
118	Большой кроншнеп	<i>Numenius arquata</i>	A	1	1–10	11–100
136	Сизая чайка	<i>Larus canus</i>	A	1	1–10	11–100



146	Вяхирь	<i>Columba palumbus</i>	A	2	1–10	101–1000
151	Кукушка	<i>Cuculus canorus</i>	B	4	1–10	101–1000
152	Глухая кукушка	<i>Cuculus optatus</i>	B	4	1–10	11–100
163	Длиннохвостая неясыть	<i>Strix uralensis</i>	A	1	1–10	11–100
166	Чёрный стриж	<i>Apus apus</i>	A	1	1–10	101–1000
171	Вертишейка	<i>Jynx torquilla</i>	B	4	1–10	11–100
174	Желна	<i>Dryocopus martius</i>	A	1	1–10	101–1000
175	Большой пёстрый дятел	<i>Dendrocopos major</i>	C	12	1–10	1001–10000
178	Малый пёстрый дятел	<i>Dendrocopos minor</i>	A	1	1–10	11–100
179	Трёхпалый дятел	<i>Picoides tridactylus</i>	A	1	1–10	11–100
180	Береговушка	<i>Riparia riparia</i>	A	1	1–10	11–100
181	Деревенская ласточка	<i>Hirundo rustica</i>	C	12	1–10	101–1000
191	Лесной конёк	<i>Anthus trivialis</i>	B	4	1–10	1001–10000
196	Белая трясогузка	<i>Motacilla alba</i>	C	12	1–10	101–1000
201	Иволга	<i>Oriolus oriolus</i>	A	2	1–10	11–100
205	Сорока	<i>Pica pica</i>	C	11	1–10	11–100
209	Серая ворона	<i>Corvus cornix</i>	C	12	11–100	101–1000
210	Ворон	<i>Corvus corax</i>	C	12	1–10	101–1000
211	Свиристель	<i>Bombycilla garrulus</i>	A	1	1–10	11–100
215	Лесная завирушка	<i>Prunella modularis</i>	A	2	1–10	101–1000
216	Речной сверчок	<i>Locustella fluviatilis</i>	A	2	1–10	11–100
220	Барсучок	<i>Acrocephalus schoenobaenus</i>	A	2	1–10	101–1000
221	Садовая камышевка	<i>Acrocephalus dumetorum</i>	B	4	1–10	101–1000
228	Славка-черноголовка	<i>Sylvia atricapilla</i>	A	2	1–10	11–100
229	Садовая славка	<i>Sylvia borin</i>	C	15	1–10	101–1000
230	Серая славка	<i>Sylvia communis</i>	B	7	1–10	101–1000
231	Славка-завирушка	<i>Sylvia curruca</i>	B	7	11–100	1001–10000
232	Пеночка-весничка	<i>Phylloscopus trochilus</i>	A	2	11–100	1001–10000
233	Пеночка-теньковка	<i>Phylloscopus collybita collybita</i>	A	2	1–10	101–1000
234	Пеночка-трещотка	<i>Phylloscopus sibilatrix</i>	A	2	1–10	101–1000
235	Зелёная пеночка	<i>Phylloscopus trochiloides</i>	A	2	1–10	101–1000
235б	Пеночка-таловка	<i>Phylloscopus borealis</i>	A	2	1–10	11–100
237	Желтоголовый королек	<i>Regulus regulus</i>	A	2	11–100	10001–100000
238	Мухоловка-пеструшка	<i>Ficedula hypoleuca</i>	A	2	1–10	101–1000
240	Малая мухоловка	<i>Ficedula parva</i>	A	2	1–10	11–100
243	Черноголовый чекан	<i>Saxicola torquata</i>	B	7	1–10	101–1000
244	Обыкновенная каменка	<i>Oenanthe oenanthe</i>	C	12	1–10	101–1000
245	Обыкновенная горихвостка	<i>Phoenicurus phoenicurus</i>	C	12	1–10	101–1000
247	Зарянка	<i>Erithacus rubecula</i>	B	7	1–10	1001–10000
248	Соловей	<i>Luscinia luscinia</i>	B	7	1–10	11–100
249	Варакушка	<i>Luscinia svecica</i>	B	7	1–10	11–100
249a	Синехвостка	<i>Tarsiger cyanurus</i>	C	12	1–10	11–100
251	Рябинник	<i>Turdus pilaris</i>	C	12	11–100	1001–10000
252	Чёрный дрозд	<i>Turdus merula</i>	B	7	1–10	101–1000
253	Белобровик	<i>Turdus iliacus</i>	C	12	11–100	1001–10000
254	Певчий дрозд	<i>Turdus philomelos</i>	C	12	1–10	101–1000
255	Деряба	<i>Turdus viscivorus</i>	B	7	1–10	101–1000
256	Ополовник	<i>Aegithalos caudatus</i>	B	12	11–100	1001–10000
259	Буроголовая гаичка, пухляк	<i>Parus montanus</i>	C	12	1–10	1001–10000
262	Московка	<i>Parus ater</i>	A	1	11–100	10001–100000
265	Большая синица	<i>Parus major</i>	C	12	1–10	11–100
266	Поползень	<i>Sitta europaea</i>	A	1	1–10	101–1000
267	Пищуха	<i>Certhia familiaris</i>	A	1	1–10	1001–10000

270	Зяблик	<i>Fringilla coelebs</i>	C	12	11–100	10001–100000
271	Вьюрок	<i>Fringilla montifringilla</i>	A	1	1–10	101–1000
273	Чиж	<i>Spinus spinus</i>	A	2	11–100	10001–100000
274	Черноголовый щегол	<i>Carduelis carduelis</i>	A	1	1–10	101–1000
279	Чечевица	<i>Carpodacus erythrinus</i>	B	4	11–100	10001–100000
282	Клёст-еловик	<i>Loxia curvirostra</i>	A	1	1–10	1001–10000
284	Снегирь	<i>Pyrrhula pyrrhula</i>	B	4	1–10	1001–10000
288	Обыкновенная овсянка	<i>Emberiza citrinella</i>	B	7	1–10	1001–10000
289	Камышовая овсянка	<i>Schoeniclus schoeniclus</i>	A	1	1–10	101–1000
291	Овсянка-ремез	<i>Ocyris rustica</i>	B	7	1–10	11–100

**КВАДРАТ 39VVK1****РЕСПУБЛИКА КОМИ И АРХАНГЕЛЬСКАЯ ОБЛАСТЬ****Г.В. Бойко****СРОКИ РАБОТ**

2018 г.

**РАЗМЕР ОБСЛЕДОВАННОЙ ТЕРРИТОРИИ**

~20% территории

**БИОТОПЫ**

Осмотрены разнообразные биотопы, в меньшей мере водоёмы, кроме самых небольших. Частично использованы сведения от местных жителей.

Обследование квадрата проведено при финансовой поддержке Швейцарского института орнитологии (Swiss Ornithological Institute).

**СОСТАВ ВИДОВ, СТАТУС И ЧИСЛЕННОСТЬ ПТИЦ В КВАДРАТЕ**

№ вида	Русское название вида	Латинское название вида	Статус (аббревиатура)		Число условно гнездящихся пар на обследованной территории	Оценка численности в квадрате (число условно гн. пар)
			С	Ч		
28	Кряква	<i>Anas platyrhynchos</i>	С	12	1–10	101–1000
29	Чирок-свистун	<i>Anas crecca</i>	С	12	1–10	101–1000
41	Гоголь	<i>Bucephala clangula</i>	А	1	1–10	11–100
49	Чёрный коршун	<i>Milvus migrans</i>	В	4	1–10	101–1000
50	Полевой лунь	<i>Circus cyaneus</i>	А	1	1–10	11–100
54	Тетеревятник	<i>Accipiter gentilis</i>	А	1	1–10	11–100
57	Канюк	<i>Buteo buteo</i>	А	1	1–10	11–100
69	Чеглок	<i>Falco subbuteo</i>	В	7	1–10	11–100
74	Тетерев	<i>Lyrurus tetrix</i>	А	1	1–10	101–1000
75	Глухарь	<i>Tetrao urogallus</i>	А	1	1–10	101–1000
76	Рябчик	<i>Tetrastes bonasia</i>	С	12	1–10	1001–10000
83	Коростель	<i>Crex crex</i>	В	4	1–10	101–1000
91	Малый зуёк	<i>Charadrius dubius</i>	В	7	1–10	101–1000
97	Черныш	<i>Tringa ochropus</i>	В	7	1–10	1001–10000
99	Большой улит	<i>Tringa nebularia</i>	В	7	1–10	1001–10000
103	Перевозчик	<i>Actitis hypoleucos</i>	В	7	1–10	1001–10000
115	Бекас	<i>Gallinago gallinago</i>	В	4	1–10	11–100
117	Вальдшнеп	<i>Scolopax rusticola</i>	В	4	1–10	101–1000
136	Сизая чайка	<i>Larus canus</i>	В	7	11–100	1001–10000
146	Вяхирь	<i>Columba palumbus</i>	А	2	1–10	101–1000

148	Сизый голубь (городской)	<i>Columba livia f.domestica</i>	A	1	1–10	11–100
151	Кукушка	<i>Cuculus canorus</i>	B	4	1–10	101–1000
152	Глухая кукушка	<i>Cuculus optatus</i>	B	4	1–10	101–1000
165	Козодой	<i>Caprimulgus europaeus</i>	B	4	1–10	11–100
166	Чёрный стриж	<i>Apus apus</i>	A	1	1–10	101–1000
174	Желна	<i>Dryocopus martius</i>	A	1	1–10	101–1000
175	Большой пёстрый дятел	<i>Dendrocopos major</i>	A	1	1–10	1001–10000
181	Деревенская ласточка	<i>Hirundo rustica</i>	B	6	1–10	101–1000
191	Лесной конёк	<i>Anthus trivialis</i>	A	2	1–10	101–1000
191a	Пятнистый конёк	<i>Anthus hodgsoni</i>	A	2	1–10	101–1000
196	Белая трясогузка	<i>Motacilla alba</i>	C	12	11–100	1001–10000
205	Сорока	<i>Pica pica</i>	C	11	11–100	101–1000
207	Галка	<i>Corvus monedula</i>	B	6	11–100	101–1000
209	Серая ворона	<i>Corvus cornix</i>	C	12	11–100	101–1000
210	Ворон	<i>Corvus corax</i>	C	12	11–100	101–1000
211	Свиристель	<i>Bombycilla garrulus</i>	A	1	1–10	101–1000
216	Речной сверчок	<i>Locustella fluviatilis</i>	B	4	1–10	101–1000
220	Барсучок	<i>Acrocephalus schoenobaenus</i>	A	2	1–10	11–100
221	Садовая камышевка	<i>Acrocephalus dumetorum</i>	A	2	1–10	101–1000
228	Славка-черноголовка	<i>Sylvia atricapilla</i>	A	2	1–10	11–100
229	Садовая славка	<i>Sylvia borin</i>	A	2	1–10	101–1000
230	Серая славка	<i>Sylvia communis</i>	B	7	1–10	101–1000
231	Славка-завирушка	<i>Sylvia curruca</i>	B	6	1–10	1001–10000
233-1	Пеночка-теньковка сибирская	<i>Phylloscopus collybita tristis</i>	A	2	1–10	101–1000
232	Пеночка-весничка	<i>Phylloscopus trochilus</i>	A	2	11–100	1001–10000
235	Зелёная пеночка	<i>Phylloscopus trochiloides</i>	A	2	1–10	101–1000
235б	Пеночка-таловка	<i>Phylloscopus borealis</i>	A	2	1–10	101–1000
237	Желтоголовый королёк	<i>Regulus regulus</i>	A	2	11–100	101–1000
241	Серая мухоловка	<i>Muscicapa striata</i>	A	1	1–10	11–100
243	Черноголовый чекан	<i>Saxicola torquata</i>	A	2	1–10	11–100
244	Обыкновенная каменка	<i>Oenanthe oenanthe</i>	C	12	1–10	101–1000
245	Обыкновенная горихвостка	<i>Phoenicurus phoenicurus</i>	C	12	1–10	101–1000
247	Зарянка	<i>Erithacus rubecula</i>	B	7	1–10	101–1000
249a	Синехвостка	<i>Tarsiger cyanurus</i>	B	7	1–10	101–1000
251	Рябинник	<i>Turdus pilaris</i>	C	12	11–100	1001–10000
252	Чёрный дрозд	<i>Turdus merula</i>	A	2	1–10	11–100
253	Белобровик	<i>Turdus iliacus</i>	B	7	11–100	1001–10000
254	Певчий дрозд	<i>Turdus philomelos</i>	B	7	1–10	101–1000
255	Деряба	<i>Turdus viscivorus</i>	B	7	1–10	101–1000
256	Ополовник	<i>Aegithalos caudatus</i>	C	12	1–10	1001–10000
259	Буроголовая гаичка, пухляк	<i>Parus montanus</i>	A	2	1–10	1001–10000
262	Московка	<i>Parus ater</i>	A	1	11–100	1001–10000
265	Большая синица	<i>Parus major</i>	C	12	1–10	1001–10000
266	Поползень	<i>Sitta europaea</i>	A	1	1–10	101–1000
267	Пищуха	<i>Certhia familiaris</i>	A	1	1–10	101–1000
268	Домовый воробей	<i>Passer domesticus</i>	C	12	11–100	101–1000
269	Полевой воробей	<i>Passer montanus</i>	C	12	11–100	101–1000
270	Зяблик	<i>Fringilla coelebs</i>	C	12	11–100	1001–10000
271	Вьюрок	<i>Fringilla montifringilla</i>	A	1	1–10	101–1000
273	Чиж	<i>Spinus spinus</i>	A	2	11–100	1001–10000
274	Черноголовый щегол	<i>Carduelis carduelis</i>	A	1	1–10	11–100
277	Обыкновенная чечётка	<i>Acanthis flammea</i>	A	1	1–10	11–100
279	Чечевица	<i>Carpodacus erythrinus</i>	B	4	11–100	1001–10000

282	Клёст-еловик	<i>Loxia curvirostra</i>	A	1	1–10	101–1000
284	Снегирь	<i>Pyrrhula pyrrhula</i>	A	1	1–10	101–1000
291	Овсянка-реме́з	<i>Ocyris rustica</i>	A	2	1–10	11–100
292	Овсянка-крошка	<i>Ocyris pusillus</i>	A	2	1–10	11–100

## КВАДРАТ 39VVКЗ

### РЕСПУБЛИКА КОМИ

Г.В. Бойко



#### СРОКИ РАБОТ

2018 г.

#### РАЗМЕР ОБСЛЕДОВАННОЙ ТЕРРИТОРИИ

~20% территории

#### БИОТОПЫ

Осмотрены разнообразные биотопы, в меньшей мере водоёмы и болота. Частично использованы сведения от местных жителей.

Обследование квадрата проведено при финансовой поддержке Швейцарского института орнитологии (Swiss Ornithological Institute).

#### СОСТАВ ВИДОВ, СТАТУС И ЧИСЛЕННОСТЬ ПТИЦ В КВАДРАТЕ

№ вида	Русское название вида	Латинское название вида	Статус (аббревиатура)		Число условно гнездящихся пар на обследованной территории	Оценка численности в квадрате (число условно гн. пар)
			С	Ч		
28	Кряква	<i>Anas platyrhynchos</i>	С	12	1–10	101–1000
29	Чирок-свистун	<i>Anas crecca</i>	С	12	1–10	101–1000
41	Гоголь	<i>Bucephala clangula</i>	А	1	1–10	11–100
49	Чёрный коршун	<i>Milvus migrans</i>	В	4	1–10	101–1000
50	Полевой лунь	<i>Circus cyaneus</i>	А	1	1–10	101–1000
54	Тетеревятник	<i>Accipiter gentilis</i>	А	1	1–10	11–100
57	Канюк	<i>Buteo buteo</i>	А	1	1–10	11–100
69	Чеглок	<i>Falco subbuteo</i>	В	7	1–10	11–100
74	Тетерев	<i>Lyrurus tetrix</i>	А	1	1–10	101–1000
75	Глухарь	<i>Tetrao urogallus</i>	С	12	1–10	101–1000
76	Рябчик	<i>Tetrastes bonasia</i>	С	12	1–10	1001–10000
79	Серый журавль	<i>Grus grus (grus)</i>	В	4	1–10	11–100
83	Коростель	<i>Crex crex</i>	В	4	1–10	101–1000
91	Малый зуёк	<i>Charadrius dubius</i>	В	7	1–10	11–100
97	Черныш	<i>Tringa ochropus</i>	В	7	1–10	1001–10000
99	Большой улит	<i>Tringa nebularia</i>	В	7	1–10	1001–10000
103	Перевозчик	<i>Actitis hypoleucos</i>	В	7	1–10	1001–10000
104	Мородунка	<i>Xenus cinereus</i>	В	4	1–10	11–100
115	Бекас	<i>Gallinago gallinago</i>	В	4	1–10	11–100
117	Вальдшнеп	<i>Scolopax rusticola</i>	В	4	1–10	101–1000
136	Сизая чайка	<i>Larus canus</i>	В	7	1–10	101–1000

142	Речная крачка	<i>Sterna hirundo</i>	B	7	1–10	11–100
146	Вяхрь	<i>Columba palumbus</i>	A	2	1–10	101–1000
151	Кукушка	<i>Cuculus canorus</i>	B	4	1–10	101–1000
152	Глухая кукушка	<i>Cuculus optatus</i>	B	4	1–10	101–1000
165	Козодой	<i>Caprimulgus europaeus</i>	B	4	1–10	11–100
166	Чёрный стриж	<i>Apus apus</i>	A	1	1–10	101–1000
174	Желна	<i>Dryocopus martius</i>	A	1	1–10	101–1000
175	Большой пёстрый дятел	<i>Dendrocopos major</i>	C	12	1–10	1001–10000
181	Деревенская ласточка	<i>Hirundo rustica</i>	A	1	1–10	101–1000
191	Лесной конёк	<i>Anthus trivialis</i>	A	2	1–10	101–1000
191a	Пятнистый конёк	<i>Anthus hodgsoni</i>	B	7	1–10	101–1000
196	Белая трясогузка	<i>Motacilla alba</i>	C	12	11–100	1001–10000
205	Сорока	<i>Pica pica</i>	C	12	11–100	101–1000
207	Галка	<i>Corvus monedula</i>	B	6	11–100	101–1000
209	Серая ворона	<i>Corvus cornix</i>	C	12	11–100	101–1000
210	Ворон	<i>Corvus corax</i>	C	12	11–100	101–1000
211	Свиристель	<i>Bombycilla garrulus</i>	A	1	1–10	101–1000
216	Речной сверчок	<i>Locustella fluviatilis</i>	B	4	1–10	101–1000
220	Барсучок	<i>Acrocephalus schoenobaenus</i>	B	4	1–10	11–100
221	Садовая камышевка	<i>Acrocephalus dumetorum</i>	A	2	1–10	101–1000
228	Славка-черноголовка	<i>Sylvia atricapilla</i>	A	2	1–10	11–100
229	Садовая славка	<i>Sylvia borin</i>	A	2	1–10	101–1000
230	Серая славка	<i>Sylvia communis</i>	B	7	1–10	101–1000
231	Славка-завирушка	<i>Sylvia curruca</i>	B	6	1–10	1001–10000
232	Пеночка-весничка	<i>Phylloscopus trochilus</i>	A	2	11–100	1001–10000
233-1	Пеночка-теньковка сибирская	<i>Phylloscopus collybita tristis</i>	A	2	1–10	101–1000
235	Зелёная пеночка	<i>Phylloscopus trochiloides</i>	A	2	1–10	101–1000
235б	Пеночка-таловка	<i>Phylloscopus borealis</i>	A	2	1–10	101–1000
237	Желтоголовый королек	<i>Regulus regulus</i>	A	2	11–100	101–1000
241	Серая мухоловка	<i>Muscicapa striata</i>	A	2	1–10	101–1000
243	Черноголовый чекан	<i>Saxicola torquata</i>	A	2	1–10	11–100
244	Обыкновенная каменка	<i>Oenanthe oenanthe</i>	C	12	1–10	101–1000
245	Обыкновенная горихвостка	<i>Phoenicurus phoenicurus</i>	B	7	1–10	101–1000
247	Зарянка	<i>Erithacus rubecula</i>	B	7	1–10	101–1000
249a	Синехвостка	<i>Tarsiger cyanurus</i>	B	7	1–10	101–1000
251	Рябинник	<i>Turdus pilaris</i>	C	12	11–100	1001–10000
252	Чёрный дрозд	<i>Turdus merula</i>	A	2	1–10	11–100
253	Белобровик	<i>Turdus iliacus</i>	B	7	1–10	1001–10000
254	Певчий дрозд	<i>Turdus philomelos</i>	B	7	1–10	101–1000
255	Деряба	<i>Turdus viscivorus</i>	B	7	1–10	101–1000
256	Ополовник	<i>Aegithalos caudatus</i>	C	12	1–10	101–1000
259	Буроголовая гаичка, пухляк	<i>Parus montanus</i>	A	2	11–100	1001–10000
262	Московка	<i>Parus ater</i>	A	1	11–100	1001–10000
265	Большая синица	<i>Parus major</i>	C	12	1–10	1001–10000
266	Поползень	<i>Sitta europaea</i>	A	1	1–10	101–1000
267	Пищуха	<i>Certhia familiaris</i>	A	1	1–10	101–1000
268	Домовый воробей	<i>Passer domesticus</i>	A	1	1–10	101–1000
269	Полевой воробей	<i>Passer montanus</i>	C	12	11–100	101–1000
270	Зяблик	<i>Fringilla coelebs</i>	B	7	11–100	1001–10000
271	Вьюрок	<i>Fringilla montifringilla</i>	A	1	1–10	101–1000
273	Чиж	<i>Spinus spinus</i>	A	2	11–100	1001–10000
274	Черноголовый щегол	<i>Carduelis carduelis</i>	A	1	1–10	101–1000
277	Обыкновенная чечётка	<i>Acanthis flammea</i>	A	1	1–10	11–100

279	Чечевица	<i>Carpodacus erythrinus</i>	A	2	11–100	1001–10000
282	Клёст-еловик	<i>Loxia curvirostra</i>	A	1	1–10	101–1000
284	Снегирь	<i>Pyrrhula pyrrhula</i>	A	1	1–10	101–1000
291	Овсянка-ремез	<i>Ocyris rustica</i>	A	2	1–10	11–100
292	Овсянка-крошка	<i>Ocyris pusillus</i>	A	2	1–10	11–100



## КВАДРАТ 39VVL3

## РЕСПУБЛИКА КОМИ

Г.В. Бойко



## СРОКИ РАБОТ

2018 г.

## РАЗМЕР ОБСЛЕДОВАННОЙ ТЕРРИТОРИИ

~15% территории

## БИОТОПЫ

Осмотрены разнообразные биотопы, в меньшей мере водоёмы, кроме самых небольших. Частично использованы сведения от местных жителей.

Обследование квадрата проведено при финансовой поддержке Швейцарского института орнитологии (Swiss Ornithological Institute).

## СОСТАВ ВИДОВ, СТАТУС И ЧИСЛЕННОСТЬ ПТИЦ В КВАДРАТЕ

№ вида	Русское название вида	Латинское название вида	Статус (аббревиатура)		Число условно гнездящихся пар на обследованной территории	Оценка численности в квадрате (число условно гн. пар)
50	Полевой лунь	<i>Circus cyaneus</i>	A	1	1–10	11–100
54	Тетеревятник	<i>Accipiter gentilis</i>	A	1	1–10	11–100
57	Канюк	<i>Buteo buteo</i>	B	7	1–10	11–100
69	Чеглок	<i>Falco subbuteo</i>	A	1	1–10	11–100
74	Тетерев	<i>Lyrurus tetrix</i>	A	1	1–10	101–1000
75	Глухарь	<i>Tetrao urogallus</i>	A	1	1–10	101–1000
76	Рябчик	<i>Tetrastes bonasia</i>	C	12	1–10	1001–10000
79	Серый журавль	<i>Grus grus (grus)</i>	B	4	1–10	11–100
83	Коростель	<i>Crex crex</i>	B	4	1–10	11–100
97	Черныш	<i>Tringa ochropus</i>	B	7	1–10	1001–10000
99	Большой улит	<i>Tringa nebularia</i>	B	7	1–10	1001–10000
103	Перевозчик	<i>Actitis hypoleucos</i>	B	7	1–10	1001–10000
117	Вальдшнеп	<i>Scolopax rusticola</i>	B	4	1–10	101–1000
136	Сизая чайка	<i>Larus canus</i>	B	7	1–10	1001–10000
146	Вяхирь	<i>Columba palumbus</i>	A	2	1–10	101–1000
151	Кукушка	<i>Cuculus canorus</i>	B	4	1–10	101–1000
152	Глухая кукушка	<i>Cuculus optatus</i>	B	4	1–10	101–1000
165	Козодой	<i>Caprimulgus europaeus</i>	B	4	1–10	11–100
166	Чёрный стриж	<i>Apus apus</i>	A	1	1–10	101–1000
174	Желна	<i>Dryocopus martius</i>	B	6	1–10	101–1000

175	Большой пёстрый дятел	<i>Dendrocopos major</i>	C	12	1–10	1001–10000
191	Лесной конёк	<i>Anthus trivialis</i>	B	7	1–10	101–1000
191a	Пятнистый конёк	<i>Anthus hodgsoni</i>	B	7	1–10	101–1000
196	Белая трясогузка	<i>Motacilla alba</i>	A	1	1–10	101–1000
209	Серая ворона	<i>Corvus cornix</i>	A	1	1–10	11–100
210	Ворон	<i>Corvus corax</i>	C	12	1–10	101–1000
211	Свиристель	<i>Bombycilla garrulus</i>	A	1	1–10	101–1000
221	Садовая камышевка	<i>Acrocephalus dumetorum</i>	B	7	1–10	101–1000
229	Садовая славка	<i>Sylvia borin</i>	B	7	1–10	1001–10000
230	Серая славка	<i>Sylvia communis</i>	B	7	1–10	101–1000
231	Славка-завирушка	<i>Sylvia curruca</i>	B	7	1–10	1001–10000
232	Пеночка-весничка	<i>Phylloscopus trochilus</i>	A	2	1–10	1001–10000
233-1	Пеночка-теньковка сибирская	<i>Phylloscopus collybita tristis</i>	A	2	1–10	101–1000
235	Зелёная пеночка	<i>Phylloscopus trochiloides</i>	A	2	1–10	101–1000
235a	Зарничка	<i>Phylloscopus inornatus</i>	B	7	1–10	11–100
235б	Пеночка-таловка	<i>Phylloscopus borealis</i>	A	2	1–10	101–1000
237	Желтоголовый королёк	<i>Regulus regulus</i>	A	2	1–10	101–1000
241	Серая мухоловка	<i>Muscicapa striata</i>	A	1	1–10	11–100
244	Обыкновенная каменка	<i>Oenanthe oenanthe</i>	C	12	1–10	11–100
245	Обыкновенная горихвостка	<i>Phoenicurus phoenicurus</i>	B	7	1–10	101–1000
247	Зарянка	<i>Erithacus rubecula</i>	B	7	1–10	101–1000
249a	Синехвостка	<i>Tarsiger cyanurus</i>	B	7	1–10	101–1000
251	Рябинник	<i>Turdus pilaris</i>	B	7	1–10	11–100
253	Белобровик	<i>Turdus iliacus</i>	B	7	1–10	1001–10000
254	Певчий дрозд	<i>Turdus philomelos</i>	B	7	1–10	101–1000
255	Деряба	<i>Turdus viscivorus</i>	B	7	1–10	101–1000
256	Ополовник	<i>Aegithalos caudatus</i>	C	12	1–10	101–1000
259	Буроголовая гаичка, пухляк	<i>Parus montanus</i>	A	2	11–100	1001–10000
262	Московка	<i>Parus ater</i>	A	1	11–100	1001–10000
266	Поползень	<i>Sitta europaea</i>	A	1	1–10	101–1000
267	Пищуха	<i>Certhia familiaris</i>	A	1	1–10	101–1000
270	Зяблик	<i>Fringilla coelebs</i>	B	7	11–100	1001–10000
271	Вьюрок	<i>Fringilla montifringilla</i>	A	1	1–10	101–1000
273	Чиж	<i>Spinus spinus</i>	A	2	1–10	1001–10000
277	Обыкновенная чечётка	<i>Acanthis flammea</i>	A	1	1–10	11–100
279	Чечевица	<i>Carpodacus erythrinus</i>	B	4	11–100	1001–10000
282	Клёст-еловик	<i>Loxia curvirostra</i>	A	1	1–10	1001–10000
284	Снегирь	<i>Pyrrhula pyrrhula</i>	A	1	1–10	101–1000
291	Овсянка-ремез	<i>Ocyris rustica</i>	B	7	1–10	11–100
292	Овсянка-крошка	<i>Ocyris pusillus</i>	B	7	1–10	101–1000

## КВАДРАТ 39VVL4

### РЕСПУБЛИКА КОМИ

Г.В. Бойко



#### СРОКИ РАБОТ

2018 г.

#### РАЗМЕР ОБСЛЕДОВАННОЙ ТЕРРИТОРИИ

~20% территории

#### БИОТОПЫ

Осмотрены разнообразные биотопы, в меньшей мере водоёмы и болота. Частично использованы сведения от местных жителей.

Обследование квадрата проведено при финансовой поддержке Швейцарского института орнитологии (Swiss Ornithological Institute).

#### СОСТАВ ВИДОВ, СТАТУС И ЧИСЛЕННОСТЬ ПТИЦ В КВАДРАТЕ

№ вида	Русское название вида	Латинское название вида	Статус (аббревиатура)		Число условно-гнездящихся пар на обследованной территории	Оценка численности в квадрате (число условно-гн. пар)
			A	B		
28	Кряква	<i>Anas platyrhynchos</i>	A	1	1–10	101–1000
29	Чирок-свистун	<i>Anas crecca</i>	C	12	1–10	101–1000
41	Гоголь	<i>Bucephala clangula</i>	A	1	1–10	11–100
50	Полевой лунь	<i>Circus cyaneus</i>	A	1	1–10	11–100
54	Тетеревятник	<i>Accipiter gentilis</i>	A	1	1–10	11–100
57	Канюк	<i>Buteo buteo</i>	A	1	1–10	11–100
69	Чеглок	<i>Falco subbuteo</i>	B	7	1–10	11–100
74	Тетерев	<i>Lyrurus tetrix</i>	B	4	1–10	101–1000
75	Глухарь	<i>Tetrao urogallus</i>	A	1	1–10	101–1000
76	Рябчик	<i>Tetrastes bonasia</i>	C	12	1–10	1001–10000
79	Серый журавль	<i>Grus grus (grus)</i>	B	4	1–10	11–100
83	Коростель	<i>Crex crex</i>	B	4	1–10	11–100
97	Черныш	<i>Tringa ochropus</i>	B	7	1–10	1001–10000
99	Большой улит	<i>Tringa nebularia</i>	B	7	1–10	1001–10000
103	Перевозчик	<i>Actitis hypoleucos</i>	B	7	1–10	1001–10000
115	Бекас	<i>Gallinago gallinago</i>	B	4	1–10	11–100
117	Вальдшнеп	<i>Scolopax rusticola</i>	B	4	1–10	101–1000
136	Сизая чайка	<i>Larus canus</i>	B	7	1–10	1001–10000
146	Вяхирь	<i>Columba palumbus</i>	A	2	1–10	101–1000
151	Кукушка	<i>Cuculus canorus</i>	B	4	1–10	101–1000

152	Глухая кукушка	<i>Cuculus optatus</i>	B	4	1–10	101–1000
165	Козодой	<i>Caprimulgus europaeus</i>	B	4	1–10	11–100
166	Чёрный стриж	<i>Apus apus</i>	A	1	1–10	101–1000
174	Желна	<i>Dryocopus martius</i>	A	1	1–10	101–1000
175	Большой пёстрый дятел	<i>Dendrocopos major</i>	C	12	1–10	1001–10000
191	Лесной конёк	<i>Anthus trivialis</i>	A	2	1–10	101–1000
191a	Пятнистый конёк	<i>Anthus hodgsoni</i>	B	7	1–10	101–1000
196	Белая трясогузка	<i>Motacilla alba</i>	C	12	1–10	1001–10000
209	Серая ворона	<i>Corvus cornix</i>	C	12	1–10	11–100
210	Ворон	<i>Corvus corax</i>	C	12	11–100	101–1000
211	Свиристель	<i>Bombycilla garrulus</i>	A	1	1–10	101–1000
221	Садовая камышевка	<i>Acrocephalus dumetorum</i>	A	2	1–10	101–1000
228	Славка-черноголовка	<i>Sylvia atricapilla</i>	A	2	1–10	11–100
229	Садовая славка	<i>Sylvia borin</i>	A	2	1–10	101–1000
230	Серая славка	<i>Sylvia communis</i>	B	7	1–10	101–1000
231	Славка-завирушка	<i>Sylvia curruca</i>	B	6	1–10	1001–10000
232	Пеночка-весничка	<i>Phylloscopus trochilus</i>	A	2	11–100	1001–10000
233-1	Пеночка-теньковка сибирская	<i>Phylloscopus collybita tristis</i>	A	2	1–10	1001–10000
235	Зелёная пеночка	<i>Phylloscopus trochiloides</i>	A	2	1–10	1001–10000
235б	Пеночка-таловка	<i>Phylloscopus borealis</i>	A	2	1–10	101–1000
237	Желтоголовый королек	<i>Regulus regulus</i>	A	2	11–100	1001–10000
241	Серая мухоловка	<i>Muscicapa striata</i>	A	1	1–10	101–1000
243	Черноголовый чекан	<i>Saxicola torquata</i>	A	2	1–10	11–100
244	Обыкновенная каменка	<i>Oenanthe oenanthe</i>	C	12	1–10	101–1000
245	Обыкновенная горихвостка	<i>Phoenicurus phoenicurus</i>	C	12	1–10	101–1000
247	Зарянка	<i>Erethacus rubecula</i>	B	7	1–10	101–1000
249a	Синехвостка	<i>Tarsiger cyanurus</i>	B	7	1–10	101–1000
251	Рябинник	<i>Turdus pilaris</i>	C	12	11–100	1001–10000
253	Белобровик	<i>Turdus iliacus</i>	B	7	1–10	1001–10000
254	Певчий дрозд	<i>Turdus philomelos</i>	B	7	1–10	101–1000
255	Деряба	<i>Turdus viscivorus</i>	B	7	1–10	101–1000
256	Ополовник	<i>Aegithalos caudatus</i>	C	12	1–10	101–1000
259	Буроголовая гаичка, пухляк	<i>Parus montanus</i>	A	2	1–10	1001–10000
262	Московка	<i>Parus ater</i>	A	2	1–10	1001–10000
266	Поползень	<i>Sitta europaea</i>	A	1	1–10	101–1000
267	Пищуха	<i>Certhia familiaris</i>	A	1	1–10	101–1000
270	Зяблик	<i>Fringilla coelebs</i>	B	7	11–100	1001–10000
271	Вьюрок	<i>Fringilla montifringilla</i>	B	7	1–10	1001–10000
273	Чиж	<i>Spinus spinus</i>	A	2	11–100	1001–10000
277	Обыкновенная чечётка	<i>Acanthis flammea</i>	A	1	1–10	11–100
279	Чечевица	<i>Carpodacus erythrinus</i>	B	4	11–100	1001–10000
282	Клёст-еловик	<i>Loxia curvirostra</i>	A	1	1–10	101–1000
284	Снегирь	<i>Pyrrhula pyrrhula</i>	A	1	1–10	101–1000
291	Овсянка-ремез	<i>Ocyris rustica</i>	A	2	1–10	11–100
292	Овсянка-крошка	<i>Ocyris pusillus</i>	B	7	1–10	101–1000

## КВАДРАТ 39VWL1

### РЕСПУБЛИКА КОМИ

Г.В. Бойко



#### СРОКИ РАБОТ

2018 г.

#### РАЗМЕР ОБСЛЕДОВАННОЙ ТЕРРИТОРИИ

~15% территории

#### БИОТОПЫ

Осмотрены почти только леса (также вырубki) и мелкие речки, ручьи и болотца. Частично использованы сведения местных жителей (лесорубов и рыбаков).

Обследование квадрата проведено при финансовой поддержке Швейцарского института орнитологии (Swiss Ornithological Institute).

#### СОСТАВ ВИДОВ, СТАТУС И ЧИСЛЕННОСТЬ ПТИЦ В КВАДРАТЕ

№ вида	Русское название вида	Латинское название вида	Статус (аббревиатура)		Число условно гнездящихся пар на обследованной территории	Оценка численности в квадрате (число условно гн. пар)
54	Тетеревятник	<i>Accipiter gentilis</i>	A	1		11–100
57	Канюк	<i>Buteo buteo</i>	A	1		11–100
69	Чеглок	<i>Falco subbuteo</i>	B	7		11–100
74	Тетерев	<i>Lyrurus tetrix</i>	A	1		101–1000
75	Глухарь	<i>Tetrao urogallus</i>	C	12		1001–10000
76	Рябчик	<i>Tetrastes bonasia</i>	C	12		1001–10000
79	Серый журавль	<i>Grus grus (grus)</i>	B	4		11–100
97	Черныш	<i>Tringa ochropus</i>	B	7		1001–10000
99	Большой улит	<i>Tringa nebularia</i>	B	7		1001–10000
103	Перевозчик	<i>Actitis hypoleucos</i>	B	7		1001–10000
117	Вальдшнеп	<i>Scolopax rusticola</i>	B	4		1001–10000
136	Сизая чайка	<i>Larus canus</i>	A	1		11–100
151	Кукушка	<i>Cuculus canorus</i>	B	4		101–1000
152	Глухая кукушка	<i>Cuculus optatus</i>	B	4		101–1000
166	Чёрный стриж	<i>Apus apus</i>	A	1		101–1000
174	Желна	<i>Dryocopus martius</i>	A	1		101–1000
175	Большой пёстрый дятел	<i>Dendrocopos major</i>	C	12		1001–10000
191a	Пятнистый конёк	<i>Anthus hodgsoni</i>	B	7		1001–10000
196	Белая трясогузка	<i>Motacilla alba</i>	B	7		1001–10000
209	Серая ворона	<i>Corvus cornix</i>	A	1		11–100

210	Ворон	<i>Corvus corax</i>	C	12		101-1000
211	Свиристель	<i>Bombycilla garrulus</i>	A	1		101-1000
215	Лесная завирушка	<i>Prunella modularis</i>	C	15		101-1000
221	Садовая камышевка	<i>Acrocephalus dumetorum</i>	B	7		1001-10000
229	Садовая славка	<i>Sylvia borin</i>	A	2		1001-10000
230	Серая славка	<i>Sylvia communis</i>	B	7		101-1000
231	Славка-завирушка	<i>Sylvia curruca</i>	B	6		1001-10000
232	Пеночка-весничка	<i>Phylloscopus trochilus</i>	A	2		1001-10000
233-1	Пеночка-теньковка сибирская	<i>Phylloscopus collybita tristis</i>	A	2		1001-10000
235	Зелёная пеночка	<i>Phylloscopus trochiloides</i>	A	2		1001-10000
235a	Зарничка	<i>Phylloscopus inornatus</i>	B	7		101-1000
235б	Пеночка-таловка	<i>Phylloscopus borealis</i>	A	2		1001-10000
237	Желтоголовый королёк	<i>Regulus regulus</i>	A	2		1001-10000
241	Серая мухоловка	<i>Muscicapa striata</i>	B	7		11-100
244	Обыкновенная каменка	<i>Oenanthe oenanthe</i>	B	7		11-100
245	Обыкновенная горихвостка	<i>Phoenicurus phoenicurus</i>	C	12		101-1000
247	Зарянка	<i>Erithacus rubecula</i>	B	7		101-1000
249a	Синехвостка	<i>Tarsiger cyanurus</i>	B	7		1001-10000
251	Рябинник	<i>Turdus pilaris</i>	B	7		1001-10000
253	Белобровик	<i>Turdus iliacus</i>	B	7		1001-10000
254	Певчий дрозд	<i>Turdus philomelos</i>	A	2		1001-10000
255	Деряба	<i>Turdus viscivorus</i>	B	7		101-1000
256	Ополовник	<i>Aegithalos caudatus</i>	C	12		10001-100000
259	Буроголовая гаичка, пухляк	<i>Parus montanus</i>	A	2		1001-10000
262	Московка	<i>Parus ater</i>	A	1		1001-10000
266	Поползень	<i>Sitta europaea</i>	A	1		101-1000
267	Пищуха	<i>Certhia familiaris</i>	A	1		101-1000
270	Зяблик	<i>Fringilla coelebs</i>	B	7		101-1000
271	Вьюрок	<i>Fringilla montifringilla</i>	A	1		1001-10000
273	Чиж	<i>Spinus spinus</i>	A	2		1001-10000
277	Обыкновенная чечётка	<i>Acanthis flammea</i>	A	1		101-1000
279	Чечевица	<i>Carpodacus erythrinus</i>	A	2		1001-10000
282	Клёст-еловик	<i>Loxia curvirostra</i>	A	1		1001-10000
284	Снегирь	<i>Pyrrhula pyrrhula</i>	A	1		101-1000
292	Овсянка-крошка	<i>Ocyris pusillus</i>	B	7		1001-10000

## КВАДРАТ 39VWL2

### РЕСПУБЛИКА КОМИ

Г.В. Бойко

**СРОКИ РАБОТ**

2018 г.

**РАЗМЕР ОБСЛЕДОВАННОЙ ТЕРРИТОРИИ**

~15% территории

**БИОТОПЫ**

Осмотрены почти только леса, мелкие речки и болотца. Частично использованы сведения местных жителей (лесорубов и рыбаков).

Обследование квадрата проведено при финансовой поддержке Швейцарского института орнитологии (Swiss Ornithological Institute).

**СОСТАВ ВИДОВ, СТАТУС И ЧИСЛЕННОСТЬ ПТИЦ В КВАДРАТЕ**

№ вида	Русское название вида	Латинское название вида	Статус (аббревиатура)		Число условно гнездящихся пар на обследованной территории	Оценка численности в квадрате (число условно гн. пар)
			А	В		
50	Полевой лунь	<i>Circus cyaneus</i>	А	1	1–10	11–100
54	Тетеревятник	<i>Accipiter gentilis</i>	А	1	1–10	11–100
57	Канюк	<i>Buteo buteo</i>	А	1	1–10	11–100
69	Чеглок	<i>Falco subbuteo</i>	В	7	1–10	11–100
74	Тетерев	<i>Lyrurus tetrix</i>	А	1	1–10	101–1000
75	Глухарь	<i>Tetrao urogallus</i>	А	1	1–10	101–1000
76	Рябчик	<i>Tetrastes bonasia</i>	С	12	1–10	1001–10000
79	Серый журавль	<i>Grus grus (grus)</i>	В	4	1–10	11–100
83	Коростель	<i>Crex crex</i>	В	4	1–10	11–100
97	Черныш	<i>Tringa ochropus</i>	В	7	1–10	1001–10000
99	Большой улит	<i>Tringa nebularia</i>	В	7	1–10	1001–10000
103	Перевозчик	<i>Actitis hypoleucos</i>	В	7	1–10	1001–10000
117	Вальдшнеп	<i>Scolopax rusticola</i>	В	4	1–10	101–1000
136	Сизая чайка	<i>Larus canus</i>	А	1	1–10	11–100
146	Вяхирь	<i>Columba palumbus</i>	А	2	1–10	101–1000
151	Кукушка	<i>Cuculus canorus</i>	В	4	1–10	101–1000
152	Глухая кукушка	<i>Cuculus optatus</i>	В	4	1–10	101–1000
165	Козодой	<i>Caprimulgus europaeus</i>	В	4	1–10	101–1000
166	Чёрный стриж	<i>Apus apus</i>	А	1	1–10	101–1000
174	Желна	<i>Dryocopus martius</i>	А	1	1–10	101–1000

175	Большой пёстрый дятел	<i>Dendrocopos major</i>	C	12	1–10	1001–10000
191	Лесной конёк	<i>Anthus trivialis</i>	A	2	1–10	101–1000
191a	Пятнистый конёк	<i>Anthus hodgsoni</i>	B	7	1–10	101–1000
196	Белая трясогузка	<i>Motacilla alba</i>	C	12	1–10	1001–10000
209	Серая ворона	<i>Corvus cornix</i>	A	1	1–10	11–100
210	Ворон	<i>Corvus corax</i>	C	12	1–10	101–1000
211	Свиристель	<i>Bombycilla garrulus</i>	A	1	1–10	101–1000
221	Садовая камышевка	<i>Acrocephalus dumetorum</i>	B	7	1–10	101–1000
229	Садовая славка	<i>Sylvia borin</i>	A	2	1–10	1001–10000
230	Серая славка	<i>Sylvia communis</i>	B	7	1–10	101–1000
231	Славка-завирушка	<i>Sylvia curruca</i>	B	6	1–10	1001–10000
232	Пеночка-весничка	<i>Phylloscopus trochilus</i>	A	2	11–100	1001–10000
233-1	Пеночка-теньковка сибирская	<i>Phylloscopus collybita tristis</i>	A	2	1–10	101–1000
235	Зелёная пеночка	<i>Phylloscopus trochiloides</i>	A	2	1–10	101–1000
235б	Пеночка-таловка	<i>Phylloscopus borealis</i>	A	2	1–10	101–1000
237	Желтоголовый королек	<i>Regulus regulus</i>	A	2	1–10	101–1000
241	Серая мухоловка	<i>Muscicapa striata</i>	A	1	1–10	11–100
244	Обыкновенная каменка	<i>Oenanthe oenanthe</i>	C	12	1–10	11–100
245	Обыкновенная горихвостка	<i>Phoenicurus phoenicurus</i>	C	12	1–10	101–1000
247	Зарянка	<i>Erithacus rubecula</i>	B	7	1–10	101–1000
249a	Синехвостка	<i>Tarsiger cyanurus</i>	B	7	1–10	101–1000
251	Рябинник	<i>Turdus pilaris</i>	C	12	1–10	11–100
253	Белобровик	<i>Turdus iliacus</i>	B	7	1–10	1001–10000
254	Певчий дрозд	<i>Turdus philomelos</i>	B	7	1–10	101–1000
255	Деряба	<i>Turdus viscivorus</i>	B	7	1–10	101–1000
256	Ополовник	<i>Aegithalos caudatus</i>	C	12	1–10	101–1000
259	Буроголовая гаичка, пухляк	<i>Parus montanus</i>	A	2	1–10	1001–10000
262	Московка	<i>Parus ater</i>	A	1	1–10	1001–10000
266	Поползень	<i>Sitta europaea</i>	A	1	1–10	101–1000
267	Пищуха	<i>Certhia familiaris</i>	A	1	1–10	101–1000
270	Зяблик	<i>Fringilla coelebs</i>	B	7	1–10	1001–10000
271	Вьюрок	<i>Fringilla montifringilla</i>	A	1	1–10	1001–10000
273	Чиж	<i>Spinus spinus</i>	A	2	1–10	1001–10000
277	Обыкновенная чечётка	<i>Acanthis flammea</i>	A	1	1–10	11–100
279	Чечевица	<i>Carpodacus erythrinus</i>	A	2	11–100	1001–10000
282	Клёст-еловик	<i>Loxia curvirostra</i>	A	1	1–10	101–1000
284	Снегирь	<i>Pyrrhula pyrrhula</i>	A	1	1–10	101–1000
291	Овсянка-ремез	<i>Ocyris rustica</i>	A	2	1–10	11–100
292	Овсянка-крошка	<i>Ocyris pusillus</i>	B	7	1–10	101–1000



## КВАДРАТ 39VWL3

### РЕСПУБЛИКА КОМИ

Г.В. Бойко

**СРОКИ РАБОТ**

2018 г.

**РАЗМЕР ОБСЛЕДОВАННОЙ ТЕРРИТОРИИ**

~30% территории

**БИОТОПЫ**

Осмотрены разнообразные биотопы, но в меньшей степени водоёмы и болота. Частично использованы сведения местных жителей.

Обследование квадрата проведено при финансовой поддержке Швейцарского института орнитологии (Swiss Ornithological Institute).

**СОСТАВ ВИДОВ, СТАТУС И ЧИСЛЕННОСТЬ ПТИЦ В КВАДРАТЕ**

№ вида	Русское название вида	Латинское название вида	Статус (аббревиатура)		Число условно гнездящихся пар на обследованной территории	Оценка численности в квадрате (число условно гн. пар)
			А	В		
28	Кряква	<i>Anas platyrhynchos</i>	A	1	1–10	101–1000
29	Чирок-свистун	<i>Anas crecca</i>	C	12	1–10	101–1000
41	Гоголь	<i>Bucephala clangula</i>	A	1	1–10	11–100
49	Чёрный коршун	<i>Milvus migrans</i>	B	4	1–10	101–1000
50	Полевой лушь	<i>Circus cyaneus</i>	A	1	1–10	101–1000
54	Тетеревятник	<i>Accipiter gentilis</i>	A	1	1–10	11–100
57	Канюк	<i>Buteo buteo</i>	B	7	1–10	11–100
69	Чеглок	<i>Falco subbuteo</i>	B	7	1–10	11–100
74	Тетерев	<i>Lyrurus tetrix</i>	A	1	1–10	101–1000
75	Глухарь	<i>Tetrao urogallus</i>	C	12	1–10	101–1000
76	Рябчик	<i>Tetrastes bonasia</i>	C	12	1–10	1001–10000
79	Серый журавль	<i>Grus grus (grus)</i>	B	4	1–10	11–100
83	Коростель	<i>Crex crex</i>	B	4	1–10	101–1000
91	Малый зуёк	<i>Charadrius dubius</i>	B	7	1–10	11–100
97	Черныш	<i>Tringa ochropus</i>	B	7	1–10	1001–10000
98	Фифи	<i>Tringa glareola</i>	B	7	1–10	101–1000
99	Большой улит	<i>Tringa nebularia</i>	B	7	1–10	1001–10000
103	Перевозчик	<i>Actitis hypoleucos</i>	B	7	1–10	1001–10000
104	Мородунка	<i>Xenus cinereus</i>	B	7	1–10	11–100
115	Бекас	<i>Gallinago gallinago</i>	B	4	1–10	11–100
117	Вальдшнеп	<i>Scolopax rusticola</i>	B	4	1–10	101–1000

136	Сизая чайка	<i>Larus canus</i>	B	7	1–10	101–1000
142	Речная крачка	<i>Sterna hirundo</i>	B	7	1–10	11–100
146	Вяхирь	<i>Columba palumbus</i>	A	2	1–10	101–1000
151	Кукушка	<i>Cuculus canorus</i>	B	4	1–10	101–1000
152	Глухая кукушка	<i>Cuculus optatus</i>	B	4	1–10	101–1000
161	Ястребиная сова	<i>Surnia ulula</i>	C	12	1–10	11–100
165	Козодой	<i>Caprimulgus europaeus</i>	B	4	1–10	11–100
166	Чёрный стриж	<i>Apus apus</i>	A	1	1–10	101–1000
174	Желна	<i>Dryocopus martius</i>	A	1	1–10	101–1000
175	Большой пёстрый дятел	<i>Dendrocopos major</i>	C	12	1–10	1001–10000
181	Деревенская ласточка	<i>Hirundo rustica</i>	A	1	1–10	101–1000
191a	Пятнистый конёк	<i>Anthus hodgsoni</i>	B	7	1–10	1001–10000
196	Белая трясогузка	<i>Motacilla alba</i>	B	7	1–10	1001–10000
205	Сорока	<i>Pica pica</i>	A	1	1–10	101–1000
209	Серая ворона	<i>Corvus cornix</i>	C	12	1–10	101–1000
210	Ворон	<i>Corvus corax</i>	C	12	1–10	101–1000
211	Свиристель	<i>Bombycilla garrulus</i>	A	1	1–10	101–1000
220	Барсучок	<i>Acrocephalus schoenobaenus</i>	B	4	1–10	11–100
221	Садовая камышевка	<i>Acrocephalus dumetorum</i>	A	2	1–10	101–1000
229	Садовая славка	<i>Sylvia borin</i>	A	2	1–10	1001–10000
230	Серая славка	<i>Sylvia communis</i>	B	7	1–10	11–100
231	Славка-завирушка	<i>Sylvia curruca</i>	B	6	1–10	1001–10000
232	Пеночка-весничка	<i>Phylloscopus trochilus</i>	A	2	1–10	1001–10000
233-1	Пеночка-теньковка сибирская	<i>Phylloscopus collybita tristis</i>	A	2	1–10	101–1000
235	Зелёная пеночка	<i>Phylloscopus trochiloides</i>	A	2	1–10	101–1000
235a	Зарничка	<i>Phylloscopus inornatus</i>	B	7	1–10	11–100
235б	Пеночка-таловка	<i>Phylloscopus borealis</i>	B	7	1–10	1001–10000
237	Желтоголовый королёк	<i>Regulus regulus</i>	A	2	1–10	101–1000
241	Серая мухоловка	<i>Muscicapa striata</i>	A	2	1–10	101–1000
243	Черноголовый чекан	<i>Saxicola torquata</i>	B	7	1–10	11–100
244	Обыкновенная каменка	<i>Oenanthe oenanthe</i>	C	12	1–10	101–1000
245	Обыкновенная горихвостка	<i>Phoenicurus phoenicurus</i>	B	7	1–10	101–1000
247	Зарянка	<i>Erithacus rubecula</i>	A	2	1–10	101–1000
249a	Синехвостка	<i>Tarsiger cyanurus</i>	B	7	1–10	1001–10000
251	Рябинник	<i>Turdus pilaris</i>	C	12	1–10	101–1000
253	Белобровик	<i>Turdus iliacus</i>	B	7	1–10	1001–10000
254	Певчий дрозд	<i>Turdus philomelos</i>	B	7	1–10	101–1000
255	Деряба	<i>Turdus viscivorus</i>	B	7	1–10	101–1000
256	Ополовник	<i>Aegithalos caudatus</i>	C	12	1–10	1001–10000
259	Буроголовая гаичка, пухляк	<i>Parus montanus</i>	A	2	1–10	1001–10000
262	Московка	<i>Parus ater</i>	A	1	1–10	1001–10000
266	Поползень	<i>Sitta europaea</i>	A	1	1–10	101–1000
267	Пищуха	<i>Certhia familiaris</i>	A	1	1–10	101–1000
270	Зяблик	<i>Fringilla coelebs</i>	B	7	1–10	101–1000
271	Вьюрок	<i>Fringilla montifringilla</i>	B	7	1–10	1001–10000
273	Чиж	<i>Spinus spinus</i>	A	2	11–100	1001–10000
274	Черноголовый щегол	<i>Carduelis carduelis</i>	A	1	1–10	101–1000
277	Обыкновенная чечётка	<i>Acanthis flammea</i>	A	1	11–100	1001–10000
279	Чечевица	<i>Carpodacus erythrinus</i>	A	2	11–100	1001–10000
282	Клёст-еловик	<i>Loxia curvirostra</i>	A	1	1–10	101–1000
284	Снегирь	<i>Pyrrhula pyrrhula</i>	A	1	1–10	101–1000
291	Овсянка-ремез	<i>Ocyris rustica</i>	B	7	1–10	11–100
292	Овсянка-крошка	<i>Ocyris pusillus</i>	C	12	1–10	1001–10000



Большой улит



Болото — биотоп большого улита, фифи, чеглока и ястребиной совы



Ястребиная сова

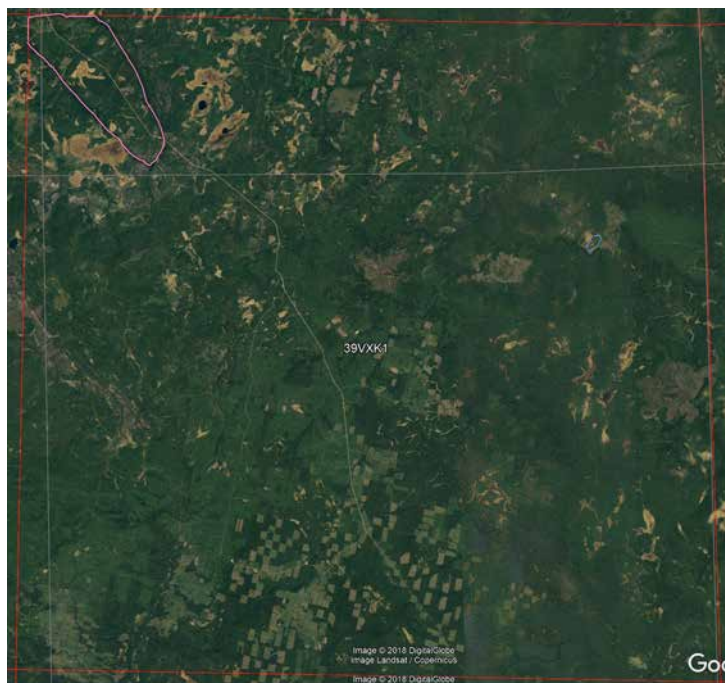


Птенец овсянки-крошки

## КВАДРАТ 39VХК1

### РЕСПУБЛИКА КОМИ

Г.В. Бойко



#### СРОКИ РАБОТ

2018 г.

#### РАЗМЕР ОБСЛЕДОВАННОЙ ТЕРРИТОРИИ

~10% территории

#### БИОТОПЫ

Осмотрены разнообразные биотопы, но в меньшей степени водоёмы и болота. Частично использованы сведения местных жителей.

Обследование квадрата проведено при финансовой поддержке Швейцарского института орнитологии (Swiss Ornithological Institute).

#### СОСТАВ ВИДОВ, СТАТУС И ЧИСЛЕННОСТЬ ПТИЦ В КВАДРАТЕ

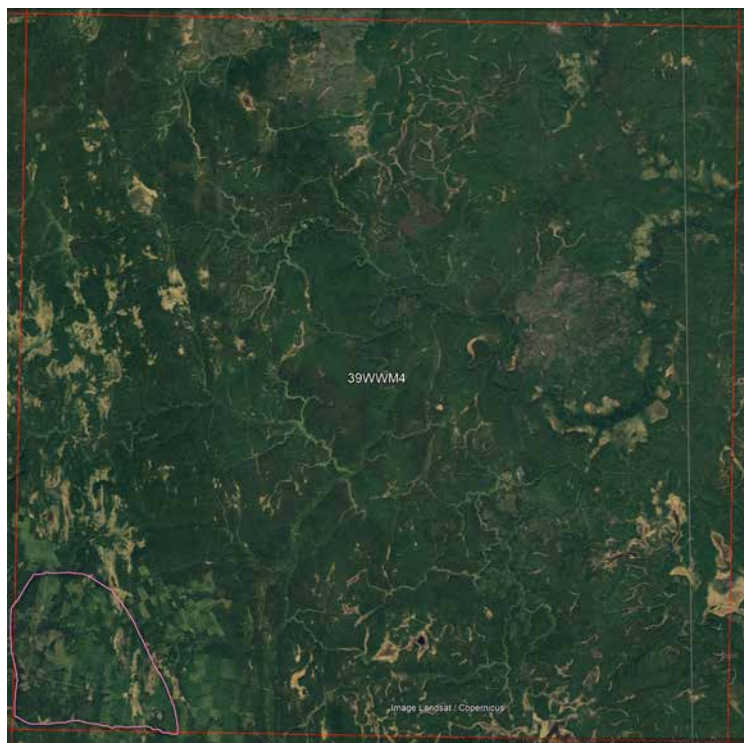
№ вида	Русское название вида	Латинское название вида	Статус (аббревиатура)		Число условно гнездящихся пар на обследованной территории	Оценка численности в квадрате (число условно гн. пар)
			A	B		
29	Чирок-свиистунок	<i>Anas crecca</i>	A	1	1–10	101–1000
54	Тетеревятник	<i>Accipiter gentilis</i>	A	1	1–10	11–100
57	Канюк	<i>Buteo buteo</i>	B	7	1–10	11–100
69	Чеглок	<i>Falco subbuteo</i>	B	7	1–10	11–100
74	Тетерев	<i>Lyrurus tetrix</i>	A	1	1–10	101–1000
75	Глухарь	<i>Tetrao urogallus</i>	C	12	1–10	101–1000
76	Рябчик	<i>Tetrastes bonasia</i>	C	12	1–10	1001–10000
97	Черныш	<i>Tringa ochropus</i>	B	7	1–10	1001–10000
99	Большой улит	<i>Tringa nebularia</i>	B	7	1–10	1001–10000
103	Перевозчик	<i>Actitis hypoleucos</i>	B	7	1–10	1001–10000
115	Бекас	<i>Gallinago gallinago</i>	B	4	1–10	11–100
117	Вальдшнеп	<i>Scolopax rusticola</i>	B	4	1–10	101–1000
146	Вяхирь	<i>Columba palumbus</i>	A	2	1–10	101–1000
151	Кукушка	<i>Cuculus canorus</i>	B	4	1–10	101–1000
152	Глухая кукушка	<i>Cuculus optatus</i>	B	4	1–10	101–1000
166	Чёрный стриж	<i>Apus apus</i>	A	1	1–10	101–1000
174	Желна	<i>Dryocopus martius</i>	A	1	1–10	101–1000
175	Большой пёстрый дятел	<i>Dendrocopos major</i>	C	12	1–10	1001–10000
181	Деревенская ласточка	<i>Hirundo rustica</i>	A	1	1–10	11–100
191	Лесной конёк	<i>Anthus trivialis</i>	B	4	1–10	101–1000
191a	Пятнистый конёк	<i>Anthus hodgsoni</i>	B	7	1–10	1001–10000

196	Белая трясогузка	<i>Motacilla alba</i>	C	12	1–10	101–1000
209	Серая ворона	<i>Corvus cornix</i>	C	12	1–10	11–100
210	Ворон	<i>Corvus corax</i>	C	12	1–10	101–1000
211	Свиристель	<i>Bombicilla garrulus</i>	A	1	1–10	101–1000
221	Садовая камышевка	<i>Acrocephalus dumetorum</i>	B	7	1–10	1001–10000
229	Садовая славка	<i>Sylvia borin</i>	A	2	11–100	10001–100000
230	Серая славка	<i>Sylvia communis</i>	B	7	1–10	101–1000
231	Славка-завирушка	<i>Sylvia curruca</i>	B	6	1–10	1001–10000
232	Пеночка-весничка	<i>Phylloscopus trochilus</i>	A	2	1–10	1001–10000
233-1	Пеночка-теньковка сибирская	<i>Phylloscopus collybita tristis</i>	B	7	1–10	1001–10000
235	Зелёная пеночка	<i>Phylloscopus trochiloides</i>	A	2	1–10	1001–10000
235б	Пеночка-таловка	<i>Phylloscopus borealis</i>	B	7	1–10	1001–10000
237	Желтоголовый королёк	<i>Regulus regulus</i>	A	2	1–10	101–1000
241	Серая мухоловка	<i>Muscicapa striata</i>	A	2	1–10	101–1000
243	Черноголовый чекан	<i>Saxicola torquata</i>	B	7	1–10	11–100
244	Обыкновенная каменка	<i>Oenanthe oenanthe</i>	C	12	1–10	101–1000
245	Обыкновенная горихвостка	<i>Phoenicurus phoenicurus</i>	B	7	1–10	101–1000
247	Зарянка	<i>Eritacus rubecula</i>	B	7	1–10	101–1000
249а	Синехвостка	<i>Tarsiger cyanurus</i>	B	7	1–10	101–1000
251	Рябинник	<i>Turdus pilaris</i>	C	12	1–10	1001–10000
253	Белобровик	<i>Turdus iliacus</i>	C	12	1–10	1001–10000
254	Певчий дрозд	<i>Turdus philomelos</i>	B	7	1–10	101–1000
255	Деряба	<i>Turdus viscivorus</i>	B	7	1–10	101–1000
256	Ополовник	<i>Aegithalos caudatus</i>	C	12	1–10	10001–100000
259	Буроголовая гаичка, пухляк	<i>Parus montanus</i>	A	2	1–10	1001–10000
262	Московка	<i>Parus ater</i>	A	1	1–10	1001–10000
266	Поползень	<i>Sitta europaea</i>	A	1	1–10	101–1000
267	Пищуха	<i>Certhia familiaris</i>	A	1	1–10	1001–10000
270	Зяблик	<i>Fringilla coelebs</i>	B	7	1–10	1001–10000
271	Вьюрок	<i>Fringilla montifringilla</i>	B	7	1–10	1001–10000
273	Чиж	<i>Spinus spinus</i>	A	2	1–10	1001–10000
277	Обыкновенная чечётка	<i>Acanthis flammea</i>	A	1	1–10	11–100
279	Чечевица	<i>Carpodacus erythrinus</i>	B	7	1–10	1001–10000
282	Клёст-еловик	<i>Loxia curvirostra</i>	A	1	1–10	101–1000
284	Снегирь	<i>Pyrrhula pyrrhula</i>	A	1	1–10	101–1000
292	Овсянка-крошка	<i>Ocyris pusillus</i>	B	7	1–10	101–1000

## КВАДРАТ 39WWM4

### РЕСПУБЛИКА КОМИ

Г.В. Бойко

**СРОКИ РАБОТ**

2018 г.

**РАЗМЕР ОБСЛЕДОВАННОЙ ТЕРРИТОРИИ**

~15% территории

**БИОТОПЫ**

Осмотрены разнообразные биотопы, кроме крупных водоёмов. Частично использованы сведения местных жителей.

Обследование квадрата проведено при финансовой поддержке Швейцарского института орнитологии (Swiss Ornithological Institute).

**СОСТАВ ВИДОВ, СТАТУС И ЧИСЛЕННОСТЬ ПТИЦ В КВАДРАТЕ**

№ вида	Русское название вида	Латинское название вида	Статус (аббревиатура)		Число условно гнездящихся пар на обследованной территории	Оценка численности в квадрате (число условно гн. пар)
54	Тетеревятник	<i>Accipiter gentilis</i>	A	1		11–100
57	Канюк	<i>Buteo buteo</i>	B	7		11–100
69	Чеглок	<i>Falco subbuteo</i>	B	7		11–100
74	Тетерев	<i>Lyrurus tetrix</i>	A	1		101–1000
75	Глухарь	<i>Tetrao urogallus</i>	C	12		101–1000
76	Рябчик	<i>Tetrastes bonasia</i>	C	12		1001–10000
79	Серый журавль	<i>Grus grus (grus)</i>	B	4		11–100
83	Коростель	<i>Crex crex</i>	B	4		101–1000
91	Малый зуёк	<i>Charadrius dubius</i>	B	7		11–100
97	Черныш	<i>Tringa ochropus</i>	B	7		1001–10000
98	Фифи	<i>Tringa glareola</i>	B	7		101–1000
99	Большой улит	<i>Tringa nebularia</i>	B	7		1001–10000
103	Перевозчик	<i>Actitis hypoleucos</i>	B	7		1001–10000
104	Мородунка	<i>Xenus cinereus</i>	B	7		11–100
115	Бекас	<i>Gallinago gallinago</i>	B	4		11–100
117	Вальдшнеп	<i>Scolopax rusticola</i>	B	4		101–1000
136	Сизая чайка	<i>Larus canus</i>	B	7		101–1000
142	Речная крачка	<i>Sterna hirundo</i>	B	7		11–100
146	Вяхирь	<i>Columba palumbus</i>	A	2		101–1000
151	Кукушка	<i>Cuculus canorus</i>	B	4		101–1000

152	Глухая кукушка	<i>Cuculus optatus</i>	B	4	101–1000
166	Чёрный стриж	<i>Apus apus</i>	A	1	101–1000
174	Желна	<i>Dryocopus martius</i>	A	1	101–1000
175	Большой пёстрый дятел	<i>Dendrocopos major</i>	C	12	1001–10000
191a	Пятнистый конёк	<i>Anthus hodgsoni</i>	B	7	1001–10000
194в	Горная трясогузка	<i>Motacilla cinerea</i>	B	7	11–100
196	Белая трясогузка	<i>Motacilla alba</i>	B	7	101–1000
209	Серая ворона	<i>Corvus cornix</i>	A	1	11–100
210	Ворон	<i>Corvus corax</i>	C	12	101–1000
211	Свиристель	<i>Bombycilla garrulus</i>	A	1	101–1000
214	Сибирская завирушка	<i>Prunella montanella</i>	B	4	11–100
215	Лесная завирушка	<i>Prunella modularis</i>	A	2	101–1000
221	Садовая камышевка	<i>Acrocephalus dumetorum</i>	A	2	1001–10000
229	Садовая славка	<i>Sylvia borin</i>	A	2	10001–100000
230	Серая славка	<i>Sylvia communis</i>	B	7	11–100
231	Славка-завирушка	<i>Sylvia curruca</i>	B	7	1001–10000
232	Пеночка-весничка	<i>Phylloscopus trochilus</i>	A	2	1001–10000
233-1	Пеночка-теньковка сибирская	<i>Phylloscopus collybita tristis</i>	B	7	1001–10000
235	Зелёная пеночка	<i>Phylloscopus trochiloides</i>	B	7	101–1000
235a	Зарничка	<i>Phylloscopus inornatus</i>	B	7	101–1000
235б	Пеночка-таловка	<i>Phylloscopus borealis</i>	B	7	10001–100000
237	Желтоголовый королёк	<i>Regulus regulus</i>	A	2	101–1000
241	Серая мухоловка	<i>Muscicapa striata</i>	A	2	101–1000
243	Черноголовый чекан	<i>Saxicola torquata</i>	B	7	11–100
244	Обыкновенная каменка	<i>Oenanthe oenanthe</i>	B	7	101–1000
245	Обыкновенная горихвостка	<i>Phoenicurus phoenicurus</i>	B	7	101–1000
247	Зарянка	<i>Erithacus rubecula</i>	A	2	101–1000
249a	Синехвостка	<i>Tarsiger cyanurus</i>	B	7	1001–10000
251	Рябинник	<i>Turdus pilaris</i>	B	7	101–1000
253	Белобровик	<i>Turdus iliacus</i>	B	7	1001–10000
254	Певчий дрозд	<i>Turdus philomelos</i>	B	7	1001–10000
255	Деряба	<i>Turdus viscivorus</i>	B	7	1001–10000
256	Ополовник	<i>Aegithalos caudatus</i>	C	12	10001–100000
259	Буроголовая гаичка, пухляк	<i>Parus montanus</i>	A	2	1001–10000
262	Московка	<i>Parus ater</i>	A	1	1001–10000
266	Поползень	<i>Sitta europaea</i>	A	1	101–1000
267	Пищуха	<i>Certhia familiaris</i>	A	1	101–1000
270	Зяблик	<i>Fringilla coelebs</i>	B	7	101–1000
271	Вьюрок	<i>Fringilla montifringilla</i>	B	7	1001–10000
273	Чиж	<i>Spinus spinus</i>	A	2	1001–10000
277	Обыкновенная чечётка	<i>Acanthis flammea</i>	A	1	10001–100000
279	Чечевица	<i>Carpodacus erythrinus</i>	A	2	1001–10000
282	Клёст-еловик	<i>Loxia curvirostra</i>	A	1	1001–10000
284	Снегирь	<i>Pyrrhula pyrrhula</i>	A	1	1001–10000
291	Овсянка-ремез	<i>Ocyris rustica</i>	B	7	101–1000
292	Овсянка-крошка	<i>Ocyris pusillus</i>	C	12	1001–10000



## КВАДРАТ 40UEG4

## РЕСПУБЛИКА БАШКОРТОСТАН, ЧЕЛЯБИНСКАЯ ОБЛАСТЬ

П.Г. Полежанкина



## СРОКИ РАБОТ

2018 г.

## РАЗМЕР ОБСЛЕДОВАННОЙ ТЕРРИТОРИИ

~60% территории

## БИОТОПЫ

Рельеф исследованной территории Республики Башкортостан (Салаватский район РБ, геопарк «Янган-Тау») представляет собой холмисто-увалисто-грядовую равнину со средними отметками около 350–400 м над уровнем моря. Холмы, увалы и междолинные гряды ориентированы меридионально по простиранию основных тектонических структур. По западной окраине квадрата от д. Гусевка до окрестностей д. 2-е Идельбаево тянется хребет Каратау (максимальная высота — гора Яршагаз — составляет 591 м над уровнем моря), заросший тёмнохвойными лесами (ель, сосна). Хребет Каратау вытянут несколькими параллельными грядами. Склоны его густо поросли густым подлеском высотой от метра до полутора из липы, клёна, дуба и других лиственных растений.

Растительность исследованной территории представлена лиственными, преимущественно берёзовыми лесами. Вдоль рек и в зелёных зонах населённых пунктов сохранились сосновые боры. В поймах малых рек распространены ольха и черёмуха. Степная растительность, произрастающая на склонах увалов и по коренным берегам рек, представлена злаково-разнотравными и ковыльно-разнотравными сообществами.

Речная сеть ориентирована с юго-востока на северо-запад по наклону топографической поверхности. Самыми крупными реками являются Юрюзань и Ай (река Юрюзань протяжённостью 404 км входит в десятку крупнейших рек Башкортостана). В связи с особенностями рельефа и развитием карста речная сеть распределена неравномерно. На юго-восточной и южной окраинах Салаватского района для рек Юрюзань (на отрезке от окрестностей д. Яхино до д. Новые Каратавлы) и Ай (на отрезке от д. Сикияз-Тамак до д. Лаклы) характерны глубоко врезанные каньонообразные долины. На других отрезках, протекающих по территории Салаватского района, реки имеют широкие долины с хорошо выраженной в рельефе поймой и террасированными склонами.

Распространены болота в долинах рек и карстовых депрессиях (значительная часть болот, в частности, Идельбаевское и Мечетлинское, была осушена в 1960–1970 гг.). Сохранившиеся болотные комплексы — Лагеревское и Аркауловское болота — имеют статус региональных памятников природы. В районе д. Куселярово и д. 2-е Идельбаево в пойме р. Юрюзань встречаются сернистые источники.

Значительная часть сельскохозяйственных полей и пастбищ с 1990-х гг. заброшены и заросли сорными травами либо порослью берёзы и сосны.

Имеются сельские населённые пункты, самыми крупными из которых являются районный центр с. Малояз, а также с. Аркаулово, с. Мечетлино, с. Насибаш.

На территории квадрата расположены региональные памятники природы: гора Янгантау (геологический пп), разрез Мечетлино (геологический пп), разрез Лаклы (геологический пп), Лаклинская пещера (геологический пп), Куселярские сернистые источники (гидрогеологический пп), источник Кургазак (гидрогеологический пп), Аркауловское болото (комплексный пп), Лагеревское болото (комплексный пп), Каменные ворота на р. Ай (геологический пп), гора Кызлартау (ботанический пп).

**Прим. ред.** В 5-м выпуске ежегодника (2015, с. 539–541) был опубликован отчёт Г.В. Бойко по данному квадрату. В 2018 г. квадрат дополнительно обследован П.Г. Полежанкиной, в результате чего дополнен список видов

и для некоторых уточнён статус. Для полного представления о составе авифауны квадрата в таблице мы приводим суммарные данные обоих авторов.

### СОСТАВ ВИДОВ, СТАТУС И ЧИСЛЕННОСТЬ ПТИЦ В КВАДРАТЕ

№ вида	Русское название вида	Латинское название вида	Статус (аббревиатура)		Число условно гнездящихся пар на обследованной территории	Оценка численности в квадрате (число условно гн. пар)
4	Черношейная поганка	<i>Podiceps nigricollis</i>	A	1	1–10	1–10
7	Большая поганка, чомга	<i>Podiceps cristatus</i>	A	2	1–10	1–10
14	Серая цапля	<i>Ardea cinerea</i>	C	12	11–100	11–100
23	Лебедь-шипун	<i>Cygnus olor</i>	C	12	1–10	1–10
28	Кряква	<i>Anas platyrhynchos</i>	B	3	1–10	101–1000
29	Чирок-свистун	<i>Anas crecca</i>	A	1	1–10	101–1000
30	Серая утка	<i>Anas strepera</i>	A	1	1–10	1–10
33	Чирок-трескунок	<i>Anas querquedula</i>	A	1	1–10	1–10
46	Большой крохаль	<i>Mergus merganser</i>	A	1	1–10	1–10
49	Чёрный коршун	<i>Milvus migrans</i>	B	4	1–10	101–1000
50	Полевой лунь	<i>Circus cyaneus</i>	B	7	1–10	101–1000
52	Луговой лунь *	<i>Circus pygargus</i>	A	1		
53	Болотный лунь	<i>Circus aeruginosus</i>	B	4	1–10	11–100
54	Тетеревятник	<i>Accipiter gentilis</i>	B	4	1–10	11–100
55	Перепелятник	<i>Accipiter nisus</i>	A	1	1–10	11–100
57	Канюк	<i>Buteo buteo</i>	B	4	11–100	101–1000
62	Могильник	<i>Aquila heliaca</i>	A	1	1–10	1–10
63	Беркут	<i>Aquila chrysaetos</i>	B	3	1–10	1–10
68	Сапсан	<i>Falco peregrinus</i>	C	12	1–10	11–100
69	Чеглок	<i>Falco subbuteo</i>	B	4	1–10	11–100
72	Пустельга	<i>Falco tinnunculus</i>	B	4	1–10	101–1000
74	Тетерев	<i>Lyrurus tetrix</i>	B	4	11–100	101–1000
75	Глухарь	<i>Tetrao urogallus</i>	A	2	1–10	11–100
76	Рябчик	<i>Tetrastes bonasia</i>	B	4	11–100	101–1000
78	Перепел	<i>Coturnix coturnix</i>	B	4	11–100	101–1000
79	Серый журавль	<i>Grus grus (grus)</i>	A	2	1–10	1–10
81	Погоньш	<i>Porzana porzana</i>	B	4	1–10	11–100
83	Коростель	<i>Crex crex</i>	B	4	1–10	101–1000
91	Малый зуёк	<i>Charadrius dubius</i>	B	5	11–100	11–100
93	Чибис	<i>Vanellus vanellus</i>	B	7	1–10	11–100
96	Кулик-сорока	<i>Haematopus ostralegus</i>	C	13	1–10	1–10
97	Черныш	<i>Tringa ochropus</i>	B	4	1–10	11–100
100	Травник	<i>Tringa totanus</i>	B	7	1–10	11–100
103	Перевозчик	<i>Actitis hypoleucos</i>	B	4	11–100	1001–10000
115	Бекас	<i>Gallinago gallinago</i>	B	4	1–10	101–1000
117	Вальдшнеп	<i>Scolopax rusticola</i>	A	2	1–10	101–1000
129	Озёрная чайка	<i>Larus ridibundus</i>	A	1	11–100	101–1000
136	Сизая чайка	<i>Larus canus</i>	A	1	1–10	1–10
138	Белокрылая крачка	<i>Chlidonias leucopterus</i>	A	2	1–10	1–10
142	Речная крачка	<i>Sterna hirundo</i>	A	1	1–10	101–1000
146	Вяхрь	<i>Columba palumbus</i>	A	2	11–100	101–1000
147	Клинтух	<i>Columba oenas</i>	A	1	1–10	1–10
148	Сизый голубь (городской)	<i>Columba livia f.domestica</i>	B	6	11–100	1001–10000
151	Кукушка	<i>Cuculus canorus</i>	B	4	11–100	101–1000
152	Глухая кукушка	<i>Cuculus optatus</i>	B	4	11–100	101–1000

154	Филин	<i>Bubo bubo</i>	A	1	1–10	1–10
155	Ушастая сова	<i>Asio otus</i>	B	4	1–10	101–1000
156	Болотная сова	<i>Asio flammeus</i>	B	4	1–10	11–100
157	Сплюшка	<i>Otus scops</i>	B	4	1–10	11–100
163	Длиннохвостая неясыть	<i>Strix uralensis</i>	B	4	1–10	101–1000
164	Бородатая неясыть	<i>Strix nebulosa</i>	A	1	1–10	1–10
166	Чёрный стриж	<i>Apus apus</i>	A	1	1–10	11–100
168	Зимородок	<i>Alcedo atthis</i>	A	1	1–10	11–100
171	Вертишейка	<i>Jynx torquilla</i>	A	1	11–100	101–1000
173	Седой дятел	<i>Picus canus</i>	A	1	1–10	11–100
174	Желна	<i>Dryocopus martius</i>	B	4	11–100	101–1000
175	Большой пёстрый дятел	<i>Dendrocopos major</i>	B	6	11–100	101–1000
177	Белоспинный дятел	<i>Dendrocopos leucotos</i>	B	4	11–100	11–100
178	Малый пёстрый дятел	<i>Dendrocopos minor</i>	B	4	1–10	101–1000
180	Береговушка	<i>Riparia riparia</i>	B	7	11–100	1001–10000
181	Деревенская ласточка	<i>Hirundo rustica</i>	B	6	11–100	1001–10000
186	Полевой жаворонок	<i>Alauda arvensis</i>	B	5	101–1000	1001–10000
191	Лесной конёк	<i>Anthus trivialis</i>	C	15	101–1000	1001–10000
194	Жёлтая трясогузка	<i>Motacilla flava</i>	A	1	1–10	1–10
194в	Горная трясогузка	<i>Motacilla cinerea</i>	A	2	11–100	101–1000
195а	Желтоголовая трясогузка	<i>Motacilla citreola</i>	A	1	1–10	11–100
196	Белая трясогузка	<i>Motacilla alba</i>	B	5	1–10	101–1000
197	Жулан	<i>Lanius collurio</i>	A	1	1–10	1–10
201	Иволга	<i>Oriolus oriolus</i>	B	5	11–100	101–1000
202	Скворец	<i>Sturnus vulgaris</i>	B	6	11–100	101–1000
204	Сойка	<i>Garrulus glandarius</i>	A	1	11–100	101–1000
205	Сорока	<i>Pica pica</i>	C	11	11–100	1001–10000
207	Галка	<i>Corvus monedula</i>	C	13	11–100	1001–10000
208	Грач	<i>Corvus frugilegus</i>	A	1	1–10	11–100
209	Серая ворона	<i>Corvus cornix</i>	C	16	11–100	1001–10000
210	Ворон	<i>Corvus corax</i>	C	11	1–10	101–1000
216	Речной сверчок	<i>Locustella fluviatilis</i>	B	4	1–10	11–100
217	Обыкновенный сверчок	<i>Locustella naevia</i>	B	4	11–100	101–1000
220	Барсучок	<i>Acrocephalus schoenobaenus</i>	B	4	1–10	101–1000
221	Садовая камышевка	<i>Acrocephalus dumetorum</i>	A	2	11–100	1001–10000
222	Болотная камышевка	<i>Acrocephalus palustris</i>	A	1	1–10	1–10
225	Зелёная пересмешка	<i>Hippolais icterina</i>	B	4	11–100	101–1000
226	Северная бормотушка	<i>Iduna caligata</i>	A	2	11–100	101–1000
228	Славка-черноголовка *	<i>Sylvia atricapilla</i>	A	2		1001–10000
229	Садовая славка	<i>Sylvia borin</i>	B	4	11–100	1001–10000
230	Серая славка	<i>Sylvia communis</i>	B	7	11–100	101–1000
231	Славка-завирушка	<i>Sylvia curruca</i>	B	4	11–100	1001–10000
232	Пеночка-весничка	<i>Phylloscopus trochilus</i>	A	2	11–100	101–1000
233	Пеночка-теньковка	<i>Phylloscopus collybita collybita</i>	A	2	11–100	1001–10000
235	Зелёная пеночка	<i>Phylloscopus trochiloides</i>	A	2	1–10	11–100
237	Желтоголовый королёк	<i>Regulus regulus</i>	A	2	11–100	101–1000
238	Мухоловка-пеструшка	<i>Ficedula hypoleuca</i>	B	4	11–100	1001–10000
240	Малая мухоловка	<i>Ficedula parva</i>	B	4	11–100	101–1000
241	Серая мухоловка	<i>Muscicapa striata</i>	A	2	11–100	101–1000
242	Луговой чекан	<i>Saxicola rubetra</i>	B	4	11–100	101–1000
243	Черноголовый чекан	<i>Saxicola torquata</i>	B	4	1–10	101–1000
244	Обыкновенная каменка	<i>Oenanthe oenanthe</i>	B	4	1–10	101–1000
245	Обыкновенная горихвостка	<i>Phoenicurus phoenicurus</i>	B	4	11–100	1001–10000

247	Зарянка	<i>Erithacus rubecula</i>	B	7	11–100	1001–10000
248	Соловей	<i>Luscinia luscinia</i>	B	4	1–10	101–1000
249	Варакушка	<i>Luscinia svecica</i>	B	4	11–100	1001–10000
251	Рябинник	<i>Turdus pilaris</i>	C	16	11–100	1001–10000
252	Чёрный дрозд	<i>Turdus merula</i>	A	1	1–10	11–100
253	Белобровик	<i>Turdus iliacus</i>	B	7	11–100	1001–10000
254	Певчий дрозд	<i>Turdus philomelos</i>	B	5	11–100	1001–10000
255	Деряба	<i>Turdus viscivorus</i>	B	4	11–100	1001–10000
256	Ополовник	<i>Aegithalos caudatus</i>	B	4	11–100	1001–10000
257	Ремез	<i>Remiz pendulinus</i>	B	9	1–10	1–10
259	Буроголовая гаичка, пухляк	<i>Parus montanus</i>	A	1	11–100	1001–10000
262	Московка	<i>Parus ater</i>	A	2	1–10	1001–10000
264	Князёк, белая лазоревка	<i>Parus cyanus</i>	A	1	1–10	1–10
265	Большая синица	<i>Parus major</i>	C	13	11–100	1001–10000
266	Поползень	<i>Sitta europaea</i>	C	13	1–10	1001–10000
267	Пищуха	<i>Certhia familiaris</i>	B	4	1–10	101–1000
268	Домовый воробей	<i>Passer domesticus</i>	C	13	1–10	1001–10000
269	Полевой воробей	<i>Passer montanus</i>	B	6	11–100	1001–10000
270	Зяблик	<i>Fringilla coelebs</i>	B	5	101–1000	1001–10000
271	Вьюрок	<i>Fringilla montifringilla</i>	A	1	11–100	11–100
272	Зеленушка	<i>Chloris chloris</i>	A	2	1–10	101–1000
273	Чиж	<i>Spinus spinus</i>	A	2	1–10	11–100
274	Черноголовый щегол	<i>Carduelis carduelis</i>	A	2	11–100	1001–10000
275	Коноплянка	<i>Acanthis cannabina</i>	A	2	11–100	1001–10000
279	Чечевица	<i>Carpodacus erythrinus</i>	B	4	11–100	1001–10000
282	Клёст-еловик	<i>Loxia curvirostra</i>	B	4	11–100	101–1000
284	Снегирь	<i>Pyrrhula pyrrhula</i>	A	1	1–10	1–10
286	Дубонос	<i>Coccothraustes coccothraustes</i>	A	1	11–100	101–1000
288	Обыкновенная овсянка	<i>Emberiza citrinella</i>	C	15	11–100	1001–10000
289	Камышовая овсянка	<i>Schoeniclus schoeniclus</i>	B	4	1–10	101–1000
290	Садовая овсянка	<i>Emberiza hortulana</i>	B	7	11–100	101–1000

\* данные из публикации: Валув В.А. 2008. Экология птиц Башкортостана (1811–2008). Уфа: Гилем, 711 с.



Серая цапля



Чёрный коршун



Беркут



Могильник



Сапсан



Болотный лунь



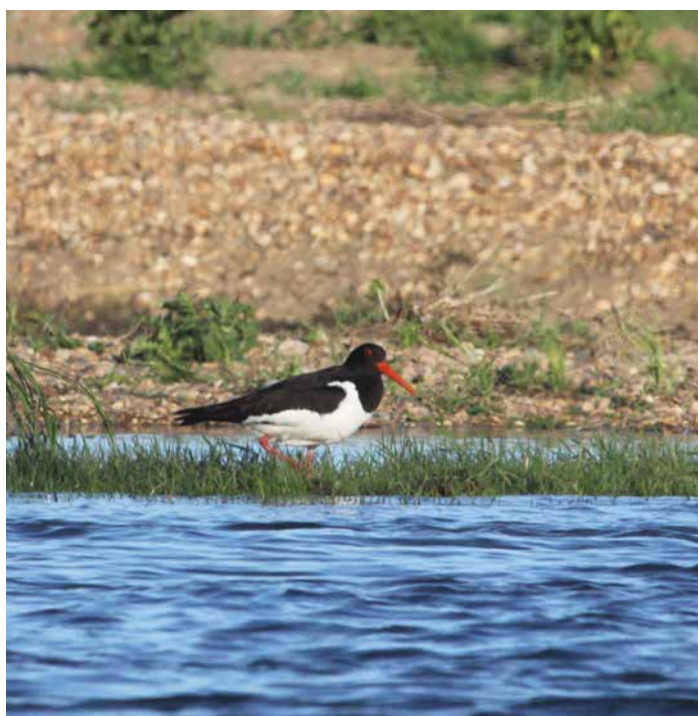
Желтоголовая трясогузка



Луговой чекан



Серый журавль



Кулик-сорока



Варакушка



Береговушки



Самка лебедя-шипунa с выводком



Лес на хр. Карагау





Вид на хр. Карагау и пастбища в окрестностях д. Кусепеево



Гора Кызларгау



Лимоновский гребень на р. Юрюзань



Река Юрюзань у д. Бешевлярово



Река Ай в окрестностях д. Турналы



Лагеревское болото



Сельскохозяйственные поля и пастбища в окрестностях д. Турналы

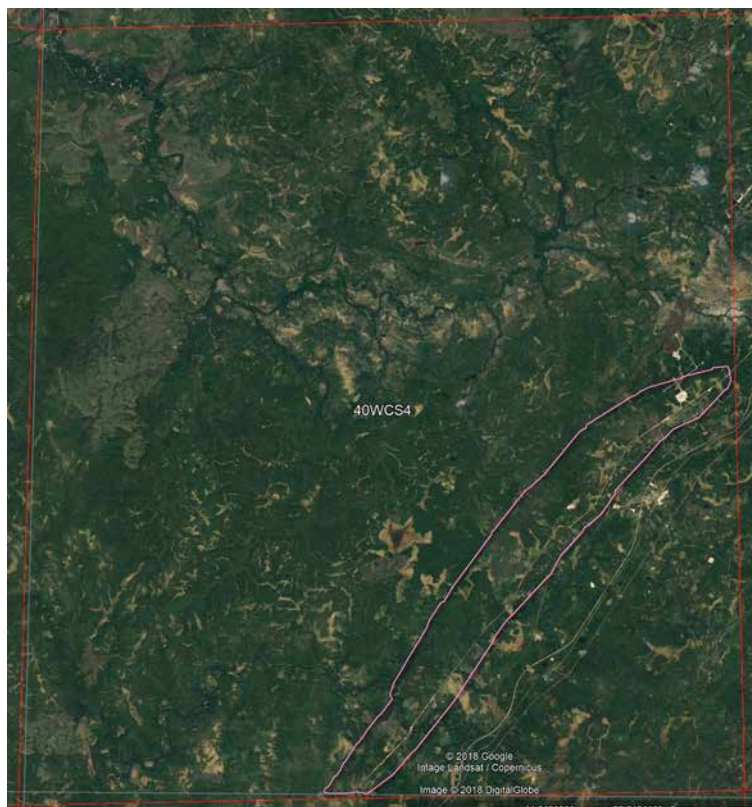


Заброшенные сельскохозяйственные поля в окрестностях д. Таймеево

## КВАДРАТ 40WCS4

### РЕСПУБЛИКА КОМИ

Г.В. Бойко



#### СРОКИ РАБОТ

2018 г.

#### РАЗМЕР ОБСЛЕДОВАННОЙ ТЕРРИТОРИИ

~30% территории

#### БИОТОПЫ

Осмотрены разнообразные биотопы, водоёмы и болота в меньшей степени. Частично использованы сведения местных жителей.

Обследование квадрата проведено при финансовой поддержке Швейцарского института орнитологии (Swiss Ornithological Institute).

#### СОСТАВ ВИДОВ, СТАТУС И ЧИСЛЕННОСТЬ ПТИЦ В КВАДРАТЕ

№ вида	Русское название вида	Латинское название вида	Статус (аббревиатура)		Число условно гнездящихся пар на обследованной территории	Оценка численности в квадрате (число условно гн. пар)
			А	В		
28	Кряква	<i>Anas platyrhynchos</i>	A	1	1–10	101–1000
29	Чирок-свистун	<i>Anas crecca</i>	C	12	1–10	101–1000
49	Чёрный коршун	<i>Milvus migrans</i>	B	4	1–10	101–1000
50	Полевой лушь	<i>Circus cyaneus</i>	A	1	1–10	101–1000
54	Тетеревятник	<i>Accipiter gentilis</i>	A	1	1–10	11–100
57	Канюк	<i>Buteo buteo</i>	B	7	1–10	11–100
69	Чеглок	<i>Falco subbuteo</i>	B	7	1–10	11–100
74	Тетерев	<i>Lyrurus tetrix</i>	A	1	1–10	101–1000
75	Глухарь	<i>Tetrao urogallus</i>	C	12	1–10	101–1000
76	Рябчик	<i>Tetrastes bonasia</i>	C	12	1–10	1001–10000
79	Серый журавль	<i>Grus grus (grus)</i>	B	4	1–10	11–100
83	Коростель	<i>Crex crex</i>	B	4	1–10	101–1000
91	Малый зуёк	<i>Charadrius dubius</i>	B	7	1–10	11–100
93	Чибис	<i>Vanellus vanellus</i>	B	7	1–10	11–100
97	Черныш	<i>Tringa ochropus</i>	B	7	1–10	1001–10000
98	Фи́фи	<i>Tringa glareola</i>	B	7	1–10	101–1000
99	Большой улит	<i>Tringa nebularia</i>	B	7	1–10	1001–10000
103	Перевозчик	<i>Actitis hypoleucos</i>	B	7	1–10	1001–10000

104	Мородунка	<i>Xenus cinereus</i>	B	7	1–10	11–100
115	Бекас	<i>Gallinago gallinago</i>	B	4	1–10	11–100
117	Вальдшнеп	<i>Scolopax rusticola</i>	B	4	1–10	101–1000
118	Большой кроншнеп	<i>Numenius arquata</i>	B	7	1–10	11–100
136	Сизая чайка	<i>Larus canus</i>	B	7	1–10	101–1000
148	Сизый голубь (городской)	<i>Columba livia f.domestica</i>	B	6	1–10	11–100
151	Кукушка	<i>Cuculus canorus</i>	B	4	1–10	101–1000
152	Глухая кукушка	<i>Cuculus optatus</i>	B	4	1–10	101–1000
165	Козодой	<i>Caprimulgus europaeus</i>	B	4	1–10	11–100
166	Чёрный стриж	<i>Apus apus</i>	A	1	1–10	101–1000
174	Желна	<i>Dryocopus martius</i>	A	1	1–10	101–1000
175	Большой пёстрый дятел	<i>Dendrocopos major</i>	C	12	1–10	1001–10000
181	Деревенская ласточка	<i>Hirundo rustica</i>	A	1	1–10	101–1000
191a	Пятнистый конёк	<i>Anthus hodgsoni</i>	B	7	1–10	1001–10000
194в	Горная трясогузка	<i>Motacilla cinerea</i>	B	7	1–10	101–1000
196	Белая трясогузка	<i>Motacilla alba</i>	B	7	1–10	1001–10000
203	Кукша	<i>Perisoreus infaustus</i>	A	1	1–10	11–100
205	Сорока	<i>Pica pica</i>	A	1	1–10	101–1000
209	Серая ворона	<i>Corvus cornix</i>	C	12	1–10	101–1000
210	Ворон	<i>Corvus corax</i>	C	12	1–10	101–1000
211	Свиристель	<i>Bombycilla garrulus</i>	A	1	1–10	101–1000
220	Барсучок	<i>Acrocephalus schoenobaenus</i>	B	4	1–10	11–100
221	Садовая камышевка	<i>Acrocephalus dumetorum</i>	A	2	1–10	101–1000
229	Садовая славка	<i>Sylvia borin</i>	A	2	1–10	1001–10000
230	Серая славка	<i>Sylvia communis</i>	B	7	1–10	11–100
231	Славка-завирушка	<i>Sylvia curruca</i>	B	6	1–10	1001–10000
232	Пеночка-весничка	<i>Phylloscopus trochilus</i>	A	2	1–10	1001–10000
233-1	Пеночка-теньковка сибирская	<i>Phylloscopus collybita tristis</i>	A	2	1–10	101–1000
235a	Зарничка	<i>Phylloscopus inornatus</i>	B	7	1–10	11–100
235б	Пеночка-таловка	<i>Phylloscopus borealis</i>	B	7	1–10	1001–10000
235	Зелёная пеночка	<i>Phylloscopus trochiloides</i>	B	7	1–10	101–1000
237	Желтоголовый королёк	<i>Regulus regulus</i>	A	2	1–10	101–1000
241	Серая мухоловка	<i>Muscicapa striata</i>	A	2	1–10	101–1000
243	Черноголовый чекан	<i>Saxicola torquata</i>	B	7	1–10	11–100
244	Обыкновенная каменка	<i>Oenanthe oenanthe</i>	C	12	1–10	101–1000
245	Обыкновенная горихвостка	<i>Phoenicurus phoenicurus</i>	B	7	1–10	101–1000
247	Зарянка	<i>Erithacus rubecula</i>	A	2	1–10	101–1000
249a	Синехвостка	<i>Tarsiger cyanurus</i>	B	7	1–10	1001–10000
251	Рябинник	<i>Turdus pilaris</i>	C	12	1–10	101–1000
253	Белобровик	<i>Turdus iliacus</i>	B	7	1–10	1001–10000
254	Певчий дрозд	<i>Turdus philomelos</i>	B	7	1–10	101–1000
255	Деряба	<i>Turdus viscivorus</i>	B	7	1–10	101–1000
256	Ополовник	<i>Aegithalos caudatus</i>	C	12	1–10	1001–10000
259	Буроголовая гаичка, пухляк	<i>Parus montanus</i>	A	2	1–10	1001–10000
262	Московка	<i>Parus ater</i>	A	1	1–10	1001–10000
265	Большая синица	<i>Parus major</i>	A	1	1–10	11–100
266	Поползень	<i>Sitta europaea</i>	A	1	1–10	101–1000
267	Пищуха	<i>Certhia familiaris</i>	A	1	1–10	101–1000
270	Зяблик	<i>Fringilla coelebs</i>	B	7	1–10	101–1000
271	Вьюрок	<i>Fringilla montifringilla</i>	B	7	1–10	1001–10000
273	Чиж	<i>Spinus spinus</i>	A	2	11–100	1001–10000
274	Черноголовый щегол	<i>Carduelis carduelis</i>	A	1	1–10	101–1000
277	Обыкновенная чечётка	<i>Acanthis flammea</i>	A	1	11–100	1001–10000

279	Чечевица	<i>Carpodacus erythrinus</i>	A	2	1–10	1001–10000
280	Щур	<i>Pinicola enucleator</i>	A	1	1–10	101–1000
282	Клёст-еловик	<i>Loxia curvirostra</i>	A	1	1–10	101–1000
284	Снегирь	<i>Pyrrhula pyrrhula</i>	A	1	1–10	101–1000
289	Камышовая овсянка	<i>Schoeniclus schoeniclus</i>	B	7	1–10	11–100
291	Овсянка-ремез	<i>Ocyris rustica</i>	B	7	1–10	11–100
292	Овсянка-крошка	<i>Ocyris pusillus</i>	C	12	1–10	1001–10000

## КВАДРАТ 40WDS2

### РЕСПУБЛИКА КОМИ

Г.В. Бойко



#### СРОКИ РАБОТ

2018 г.

#### РАЗМЕР ОБСЛЕДОВАННОЙ ТЕРРИТОРИИ

~30% территории

#### БИОТОПЫ

Осмотрены разнообразные биотопы, кроме крупных водоёмов и болот. Частично использованы сведения местных жителей.

Обследование квадрата проведено при финансовой поддержке Швейцарского института орнитологии (Swiss Ornithological Institute).

#### СОСТАВ ВИДОВ, СТАТУС И ЧИСЛЕННОСТЬ ПТИЦ В КВАДРАТЕ

№ вида	Русское название вида	Латинское название вида	Статус (аббревиатура)		Число условно гнездящихся пар на обследованной территории	Оценка численности в квадрате (число условно гн. пар)
29	Чирок-свиистунок	<i>Anas crecca</i>	C	12	1–10	101–1000
50	Полевой лунь	<i>Circus cyaneus</i>	A	1	1–10	101–1000
54	Тетеревятник	<i>Accipiter gentilis</i>	A	1	1–10	11–100
57	Канюк	<i>Buteo buteo</i>	B	7	1–10	11–100
69	Чеглок	<i>Falco subbuteo</i>	B	7	1–10	11–100
74	Тетерев	<i>Lyrurus tetrix</i>	A	1	1–10	101–1000
75	Глухарь	<i>Tetrao urogallus</i>	C	12	1–10	101–1000
76	Рябчик	<i>Tetrastes bonasia</i>	C	12	1–10	1001–10000
91	Малый зуёк	<i>Charadrius dubius</i>	B	7	1–10	11–100
93	Чибис	<i>Vanellus vanellus</i>	B	7	1–10	11–100
97	Черныш	<i>Tringa ochropus</i>	B	7	1–10	1001–10000
98	Фифи	<i>Tringa glareola</i>	B	7	1–10	101–1000
99	Большой улит	<i>Tringa nebularia</i>	B	7	1–10	1001–10000
103	Перевозчик	<i>Actitis hypoleucos</i>	B	7	1–10	1001–10000
115	Бекас	<i>Gallinago gallinago</i>	B	4	1–10	11–100
117	Вальдшнеп	<i>Scolopax rusticola</i>	B	4	1–10	101–1000
118	Большой кроншнеп	<i>Numenius arquata</i>	B	7	1–10	11–100
136	Сизая чайка	<i>Larus canus</i>	B	7	1–10	101–1000
146	Вяхирь	<i>Columba palumbus</i>	A	2	1–10	101–1000
148	Сизый голубь (городской)	<i>Columba livia f.domestica</i>	B	6	1–10	11–100
151	Кукушка	<i>Cuculus canorus</i>	B	4	1–10	101–1000

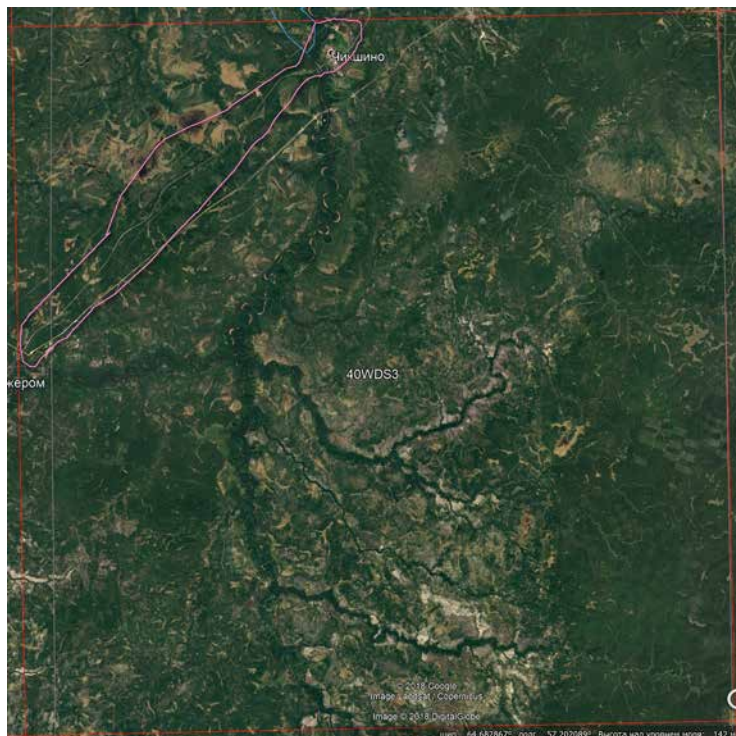


152	Глухая кукушка	<i>Cuculus optatus</i>	B	4	1–10	101–1000
165	Козодой	<i>Caprimulgus europaeus</i>	B	4	1–10	11–100
166	Чёрный стриж	<i>Apus apus</i>	A	1	1–10	101–1000
174	Желна	<i>Dryocopus martius</i>	A	1	1–10	101–1000
175	Большой пёстрый дятел	<i>Dendrocopos major</i>	C	12	1–10	1001–10000
181	Деревенская ласточка	<i>Hirundo rustica</i>	B	6	1–10	101–1000
191a	Пятнистый конёк	<i>Anthus hodgsoni</i>	B	7	1–10	1001–10000
194в	Горная трясогузка	<i>Motacilla cinerea</i>	B	7	1–10	101–1000
196	Белая трясогузка	<i>Motacilla alba</i>	B	7	1–10	1001–10000
203	Кукша	<i>Perisoreus infaustus</i>	A	1	1–10	11–100
205	Сорока	<i>Pica pica</i>	A	1	1–10	101–1000
209	Серая ворона	<i>Corvus cornix</i>	C	12	1–10	101–1000
210	Ворон	<i>Corvus corax</i>	C	12	1–10	101–1000
211	Свиристель	<i>Bombycilla garrulus</i>	A	1	1–10	101–1000
220	Барсучок	<i>Acrocephalus schoenobaenus</i>	B	4	1–10	11–100
221	Садовая камышевка	<i>Acrocephalus dumetorum</i>	A	2	1–10	101–1000
229	Садовая славка	<i>Sylvia borin</i>	A	2	1–10	1001–10000
230	Серая славка	<i>Sylvia communis</i>	B	7	1–10	11–100
231	Славка-завирушка	<i>Sylvia curruca</i>	B	6	1–10	1001–10000
232	Пеночка-весничка	<i>Phylloscopus trochilus</i>	A	2	1–10	1001–10000
233-1	Пеночка-теньковка сибирская	<i>Phylloscopus collybita tristis</i>	A	2	1–10	101–1000
235a	Зарничка	<i>Phylloscopus inornatus</i>	B	7	1–10	11–100
235б	Пеночка-таловка	<i>Phylloscopus borealis</i>	B	7	1–10	1001–10000
235	Зелёная пеночка	<i>Phylloscopus trochiloides</i>	A	2	1–10	101–1000
237	Желтоголовый королёк	<i>Regulus regulus</i>	A	2	1–10	101–1000
241	Серая мухоловка	<i>Muscicapa striata</i>	A	2	1–10	101–1000
243	Черноголовый чекан	<i>Saxicola torquata</i>	B	7	1–10	11–100
244	Обыкновенная каменка	<i>Oenanthe oenanthe</i>	C	12	1–10	101–1000
245	Обыкновенная горихвостка	<i>Phoenicurus phoenicurus</i>	B	7	1–10	11–100
247	Зарянка	<i>Eritacus rubecula</i>	A	2	1–10	11–100
249a	Синехвостка	<i>Tarsiger cyanurus</i>	B	7	1–10	1001–10000
251	Рябинник	<i>Turdus pilaris</i>	C	12	1–10	101–1000
253	Белобровик	<i>Turdus iliacus</i>	B	7	1–10	1001–10000
254	Певчий дрозд	<i>Turdus philomelos</i>	B	7	1–10	101–1000
255	Деряба	<i>Turdus viscivorus</i>	B	7	1–10	101–1000
256	Ополовник	<i>Aegithalos caudatus</i>	C	12	1–10	1001–10000
259	Буроголовая гаичка, пухляк	<i>Parus montanus</i>	A	2	1–10	1001–10000
262	Московка	<i>Parus ater</i>	A	1	1–10	1001–10000
265	Большая синица	<i>Parus major</i>	A	1	1–10	11–100
266	Поползень	<i>Sitta europaea</i>	A	1	1–10	101–1000
267	Пищуха	<i>Certhia familiaris</i>	A	1	1–10	101–1000
270	Зяблик	<i>Fringilla coelebs</i>	B	7	1–10	101–1000
271	Вьюрок	<i>Fringilla montifringilla</i>	B	7	1–10	1001–10000
273	Чиж	<i>Spinus spinus</i>	A	2	11–100	1001–10000
277	Обыкновенная чечётка	<i>Acanthis flammea</i>	A	1	11–100	1001–10000
279	Чечевица	<i>Carpodacus erythrinus</i>	A	2	1–10	1001–10000
280	Щур	<i>Pinicola enucleator</i>	A	1	1–10	101–1000
282	Клёст-еловик	<i>Loxia curvirostra</i>	A	1	1–10	1001–10000
284	Снегирь	<i>Pyrrhula pyrrhula</i>	A	1	1–10	1001–10000
289	Камышовая овсянка	<i>Schoeniclus schoeniclus</i>	B	7	1–10	11–100
292	Овсянка-крошка	<i>Ocyris pusillus</i>	B	7	1–10	1001–10000

## КВАДРАТ 40WDS3

### РЕСПУБЛИКА КОМИ

Г.В. Бойко



#### СРОКИ РАБОТ

2018 г.

#### РАЗМЕР ОБСЛЕДОВАННОЙ ТЕРРИТОРИИ

~20% территории

#### БИОТОПЫ

Осмотрены разнообразные биотопы, кроме крупных водоёмов, рек и открытых болот. Частично использованы сведения местных жителей.

Обследование квадрата проведено при финансовой поддержке Швейцарского института орнитологии (Swiss Ornithological Institute).

#### СОСТАВ ВИДОВ, СТАТУС И ЧИСЛЕННОСТЬ ПТИЦ В КВАДРАТЕ

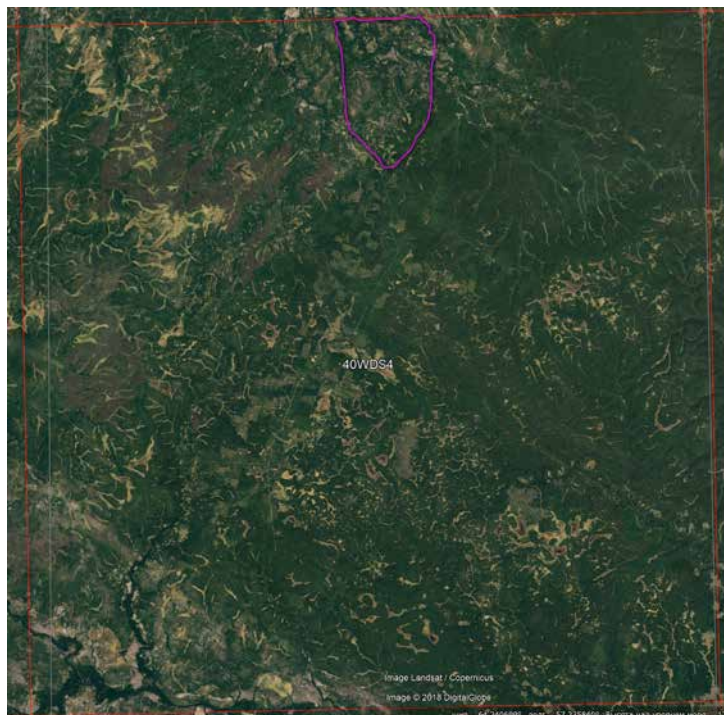
№ вида	Русское название вида	Латинское название вида	Статус (аббревиатура)		Число условно гнездящихся пар на обследованной территории	Оценка численности в квадрате (число условно гн. пар)
28	Кряква	<i>Anas platyrhynchos</i>	B	3	1–10	101–1000
29	Чирок-свистун	<i>Anas crecca</i>	B	3	1–10	101–1000
50	Полевой лунь	<i>Circus cyaneus</i>	A	1	1–10	101–1000
57	Канюк	<i>Buteo buteo</i>	B	7	1–10	11–100
69	Чеглок	<i>Falco subbuteo</i>	B	7	1–10	11–100
74	Тетерев	<i>Lyrurus tetrix</i>	A	1	1–10	101–1000
75	Глухарь	<i>Tetrao urogallus</i>	A	1	1–10	101–1000
76	Рябчик	<i>Tetrastes bonasia</i>	C	12	1–10	1001–10000
91	Малый зуёк	<i>Charadrius dubius</i>	B	7	1–10	11–100
97	Черныш	<i>Tringa ochropus</i>	B	7	1–10	1001–10000
98	Фифи	<i>Tringa glareola</i>	B	7	1–10	101–1000
99	Большой улит	<i>Tringa nebularia</i>	B	7	1–10	1001–10000
103	Перевозчик	<i>Actitis hypoleucos</i>	B	7	1–10	1001–10000
115	Бекас	<i>Gallinago gallinago</i>	B	4	1–10	11–100
117	Вальдшнеп	<i>Scolopax rusticola</i>	B	4	1–10	101–1000
118	Большой кроншнеп	<i>Numenius arquata</i>	A	1	1–10	11–100
136	Сизая чайка	<i>Larus canus</i>	B	7	1–10	101–1000
148	Сизый голубь (городской)	<i>Columba livia f. domestica</i>	A	1	1–10	11–100
151	Кукушка	<i>Cuculus canorus</i>	B	4	1–10	101–1000

152	Глухая кукушка	<i>Cuculus optatus</i>	B	4	1–10	101–1000
166	Чёрный стриж	<i>Apus apus</i>	A	1	1–10	101–1000
174	Желна	<i>Dryocopus martius</i>	B	6	1–10	101–1000
175	Большой пёстрый дятел	<i>Dendrocopos major</i>	B	6	1–10	1001–10000
181	Деревенская ласточка	<i>Hirundo rustica</i>	B	6	1–10	101–1000
191a	Пятнистый конёк	<i>Anthus hodgsoni</i>	B	7	1–10	1001–10000
194в	Горная трясогузка	<i>Motacilla cinerea</i>	B	7	1–10	101–1000
196	Белая трясогузка	<i>Motacilla alba</i>	C	12	1–10	1001–10000
203	Кукша	<i>Perisoreus infaustus</i>	A	1	1–10	11–100
205	Сорока	<i>Pica pica</i>	C	12	1–10	101–1000
209	Серая ворона	<i>Corvus cornix</i>	C	12	1–10	101–1000
210	Ворон	<i>Corvus corax</i>	C	12	1–10	101–1000
211	Свиристель	<i>Bombycilla garrulus</i>	A	1	1–10	101–1000
220	Барсучок	<i>Acrocephalus schoenobaenus</i>	B	4	1–10	11–100
221	Садовая камышевка	<i>Acrocephalus dumetorum</i>	A	2	1–10	101–1000
229	Садовая славка	<i>Sylvia borin</i>	A	2	1–10	1001–10000
230	Серая славка	<i>Sylvia communis</i>	B	7	1–10	11–100
231	Славка-завирушка	<i>Sylvia curruca</i>	B	7	1–10	1001–10000
232	Пеночка-весничка	<i>Phylloscopus trochilus</i>	A	2	1–10	1001–10000
233-1	Пеночка-теньковка сибирская	<i>Phylloscopus collybita tristis</i>	B	7	1–10	101–1000
235	Зелёная пеночка	<i>Phylloscopus trochiloides</i>	A	2	1–10	101–1000
235a	Зарничка	<i>Phylloscopus inornatus</i>	B	7	1–10	11–100
235б	Пеночка-таловка	<i>Phylloscopus borealis</i>	B	7	1–10	1001–10000
237	Желтоголовый королёк	<i>Regulus regulus</i>	A	2	1–10	101–1000
241	Серая мухоловка	<i>Muscicapa striata</i>	A	2	1–10	101–1000
243	Черноголовый чекан	<i>Saxicola torquata</i>	B	7	1–10	11–100
244	Обыкновенная каменка	<i>Oenanthe oenanthe</i>	C	12	1–10	101–1000
245	Обыкновенная горихвостка	<i>Phoenicurus phoenicurus</i>	B	7	1–10	11–100
249a	Синехвостка	<i>Tarsiger cyanurus</i>	B	7	1–10	1001–10000
251	Рябинник	<i>Turdus pilaris</i>	C	12	1–10	1001–10000
253	Белобровик	<i>Turdus iliacus</i>	B	7	1–10	1001–10000
254	Певчий дрозд	<i>Turdus philomelos</i>	B	7	1–10	101–1000
255	Деряба	<i>Turdus viscivorus</i>	B	7	1–10	1001–10000
256	Ополовник	<i>Aegithalos caudatus</i>	C	12	1–10	1001–10000
259	Буроголовая гаичка, пухляк	<i>Parus montanus</i>	A	2	1–10	1001–10000
262	Московка	<i>Parus ater</i>	A	1	1–10	1001–10000
265	Большая синица	<i>Parus major</i>	A	1	1–10	101–1000
266	Поползень	<i>Sitta europaea</i>	A	1	1–10	101–1000
267	Пищуха	<i>Certhia familiaris</i>	A	1	1–10	101–1000
270	Зяблик	<i>Fringilla coelebs</i>	B	7	1–10	101–1000
271	Вьюрок	<i>Fringilla montifringilla</i>	B	7	1–10	1001–10000
273	Чиж	<i>Spinus spinus</i>	A	2	11–100	1001–10000
277	Обыкновенная чечётка	<i>Acanthis flammea</i>	A	1	11–100	1001–10000
279	Чечевица	<i>Carpodacus erythrinus</i>	A	2	1–10	1001–10000
280	Щур	<i>Pinicola enucleator</i>	A	1	1–10	101–1000
282	Клёст-еловик	<i>Loxia curvirostra</i>	A	1	1–10	1001–10000
284	Снегирь	<i>Pyrrhula pyrrhula</i>	A	1	1–10	1001–10000
289	Камышовая овсянка	<i>Schoeniclus schoeniclus</i>	B	7	1–10	11–100
292	Овсянка-крошка	<i>Ocyris pusillus</i>	B	7	1–10	1001–10000

## КВАДРАТ 40WDS4

### РЕСПУБЛИКА КОМИ

Г.В. Бойко



#### СРОКИ РАБОТ

2018 г.

#### РАЗМЕР ОБСЛЕДОВАННОЙ ТЕРРИТОРИИ

~7% территории

#### БИОТОПЫ

Осмотрены разнообразные биотопы, кроме крупных водоёмов и болот. Частично использованы сведения местных жителей.

Обследование квадрата проведено при финансовой поддержке Швейцарского института орнитологии (Swiss Ornithological Institute).

#### СОСТАВ ВИДОВ, СТАТУС И ЧИСЛЕННОСТЬ ПТИЦ В КВАДРАТЕ

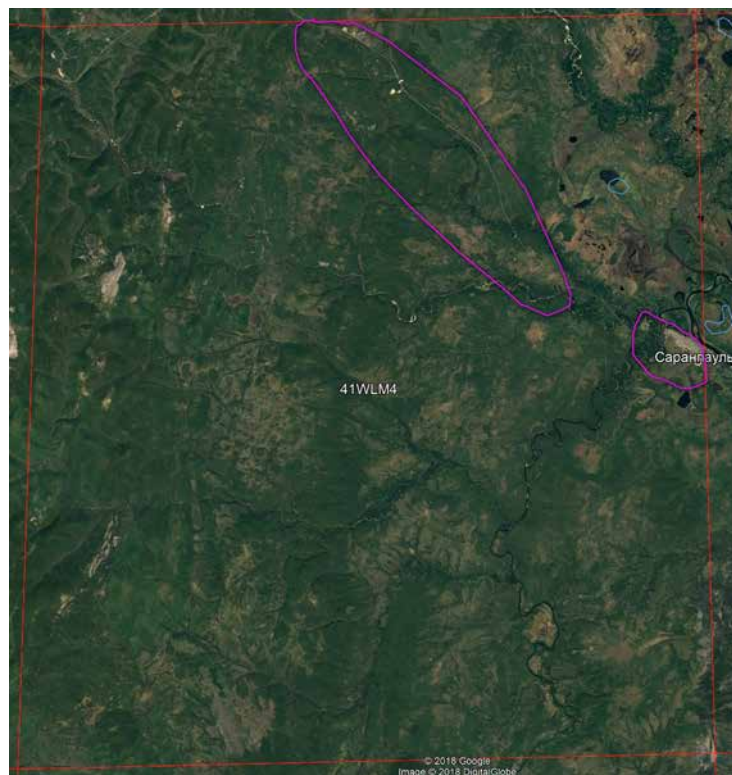
№ вида	Русское название вида	Латинское название вида	Статус (аббревиатура)		Число условно гнездящихся пар на обследованной территории	Оценка численности в квадрате (число условно гн. пар)
29	Чирок-свистунук	<i>Anas crecca</i>	C	12	1–10	101–1000
50	Полевой лунь	<i>Circus cyaneus</i>	A	1	1–10	101–1000
54	Тетеревятник	<i>Accipiter gentilis</i>	A	1	1–10	11–100
74	Тетерев	<i>Lyrurus tetrix</i>	A	1	1–10	101–1000
75	Глухарь	<i>Tetrao urogallus</i>	C	12	1–10	101–1000
76	Рябчик	<i>Tetrastes bonasia</i>	C	12	1–10	1001–10000
97	Черныш	<i>Tringa ochropus</i>	B	7	1–10	1001–10000
98	Фифи	<i>Tringa glareola</i>	A	1	1–10	101–1000
99	Большой улит	<i>Tringa nebularia</i>	B	7	1–10	1001–10000
103	Перевозчик	<i>Actitis hypoleucos</i>	B	7	1–10	1001–10000
117	Вальдшнеп	<i>Scolopax rusticola</i>	B	4	1–10	101–1000
136	Сизая чайка	<i>Larus canus</i>	B	7	1–10	101–1000
151	Кукушка	<i>Cuculus canorus</i>	B	4	1–10	101–1000
152	Глухая кукушка	<i>Cuculus optatus</i>	B	4	1–10	101–1000
166	Чёрный стриж	<i>Apus apus</i>	A	1	1–10	101–1000
174	Желна	<i>Dryocopus martius</i>	A	1	1–10	101–1000
175	Большой пёстрый дятел	<i>Dendrocopos major</i>	C	12	1–10	1001–10000
191a	Пятнистый конёк	<i>Anthus hodgsoni</i>	B	7	1–10	1001–10000
196	Белая трясогузка	<i>Motacilla alba</i>	B	7	1–10	1001–10000
203	Кукша	<i>Perisoreus infaustus</i>	A	1	1–10	11–100

205	Сорока	<i>Pica pica</i>	A	1	1–10	11–100
209	Серая ворона	<i>Corvus cornix</i>	A	1	1–10	101–1000
210	Ворон	<i>Corvus corax</i>	C	12	1–10	101–1000
211	Свиристель	<i>Bombycilla garrulus</i>	A	1	1–10	101–1000
221	Садовая камышевка	<i>Acrocephalus dumetorum</i>	A	2	1–10	1001–10000
229	Садовая славка	<i>Sylvia borin</i>	A	2	1–10	1001–10000
230	Серая славка	<i>Sylvia communis</i>	A	2	1–10	11–100
231	Славка-завирушка	<i>Sylvia curruca</i>	B	7	1–10	1001–10000
232	Пеночка-весничка	<i>Phylloscopus trochilus</i>	B	7	1–10	1001–10000
233-1	Пеночка-теньковка сибирская	<i>Phylloscopus collybita tristis</i>	A	2	1–10	1001–10000
235	Зелёная пеночка	<i>Phylloscopus trochiloides</i>	A	2	1–10	101–1000
235б	Пеночка-таловка	<i>Phylloscopus borealis</i>	B	7	1–10	1001–10000
237	Желтоголовый королёк	<i>Regulus regulus</i>	A	2	1–10	101–1000
244	Обыкновенная каменка	<i>Oenanthe oenanthe</i>	C	12	1–10	101–1000
245	Обыкновенная горихвостка	<i>Phoenicurus phoenicurus</i>	B	7	1–10	101–1000
247	Зарянка	<i>Erithacus rubecula</i>	A	1	1–10	11–100
249а	Синехвостка	<i>Tarsiger cyanurus</i>	B	7	1–10	1001–10000
251	Рябинник	<i>Turdus pilaris</i>	B	7	1–10	101–1000
253	Белобровик	<i>Turdus iliacus</i>	B	7	1–10	1001–10000
254	Певчий дрозд	<i>Turdus philomelos</i>	B	7	1–10	1001–10000
255	Деряба	<i>Turdus viscivorus</i>	B	7	1–10	101–1000
256	Ополовник	<i>Aegithalos caudatus</i>	C	12	1–10	1001–10000
259	Буроголовая гаичка, пухляк	<i>Parus montanus</i>	A	2	1–10	1001–10000
262	Московка	<i>Parus ater</i>	A	1	1–10	1001–10000
266	Поползень	<i>Sitta europaea</i>	A	1	1–10	101–1000
267	Пищуха	<i>Certhia familiaris</i>	A	1	1–10	101–1000
270	Зяблик	<i>Fringilla coelebs</i>	A	2	1–10	1001–10000
271	Вьюрок	<i>Fringilla montifringilla</i>	B	7	1–10	1001–10000
273	Чиж	<i>Spinus spinus</i>	A	2	1–10	1001–10000
277	Обыкновенная чечётка	<i>Acanthis flammea</i>	A	1	1–10	1001–10000
279	Чечевица	<i>Carpodacus erythrinus</i>	A	2	1–10	1001–10000
282	Клёст-еловик	<i>Loxia curvirostra</i>	A	1	1–10	1001–10000
284	Снегирь	<i>Pyrrhula pyrrhula</i>	A	1	1–10	1001–10000
289	Камышовая овсянка	<i>Schoeniclus schoeniclus</i>	B	7	1–10	11–100
292	Овсянка-крошка	<i>Ocyris pusillus</i>	B	7	1–10	1001–10000

## КВАДРАТ 41WLM4

### ХАНТЫ-МАНСИЙСКИЙ АВТОНОМНЫЙ ОКРУГ

Г.В. Бойко



#### СРОКИ РАБОТ

2015, 2018 гг.

#### РАЗМЕР ОБСЛЕДОВАННОЙ ТЕРРИТОРИИ

~30% территории

#### БИОТОПЫ

Осмотрены низогорный смешанный лес, реки, речки, ручьи и болотца, вырубki, населённые пункты (пос. Саранпауль). Частично использованы данные 2015 года и опросные сведения.

Обследование квадрата в 2018 г. проведено при финансовой поддержке Швейцарского института орнитологии (Swiss Ornithological Institute).

#### СОСТАВ ВИДОВ, СТАТУС И ЧИСЛЕННОСТЬ ПТИЦ В КВАДРАТЕ

№ вида	Русское название вида	Латинское название вида	Статус (аббревиатура)		Число условно гнездящихся пар на обследованной территории	Оценка численности в квадрате (число условно гн. пар)
			С	Ч		
28	Кряква	<i>Anas platyrhynchos</i>	С	12	1–10	11–100
29	Чирок-свистун	<i>Anas crecca</i>	С	12	1–10	101–1000
41	Гоголь	<i>Bucephala clangula</i>	С	12	1–10	101–1000
46	Большой крохаль	<i>Mergus merganser</i>	С	12	1–10	101–1000
49	Чёрный коршун	<i>Milvus migrans</i>	А	1	1–10	1–10
50	Полевой лунь	<i>Circus cyaneus</i>	В	4	1–10	11–100
64	Орлан-белохвост	<i>Haliaeetus albicilla</i>	А	1	1–10	1–10
69	Чеглок	<i>Falco subbuteo</i>	В	6	1–10	11–100
73	Белая куропатка	<i>Lagopus lagopus</i>	С	12	1–10	1001–10000
75	Глухарь	<i>Tetrao urogallus</i>	С	12	1–10	101–1000
76	Рябчик	<i>Tetrastes bonasia</i>	С	12	1–10	101–1000
91	Малый зуёк	<i>Charadrius dubius</i>	В	7	1–10	11–100
93	Чибис	<i>Vanellus vanellus</i>	А	1	1–10	1–10
97	Черныш	<i>Tringa ochropus</i>	В	7	1–10	101–1000
98	Фифи	<i>Tringa glareola</i>	В	7	1–10	11–100
99	Большой улит	<i>Tringa nebularia</i>	В	7	1–10	101–1000
103	Перевозчик	<i>Actitis hypoleucos</i>	В	7	1–10	1001–10000
104	Мородунка	<i>Xenus cinereus</i>	В	7	1–10	11–100
115	Бекас	<i>Gallinago gallinago</i>	В	4	1–10	101–1000

117	Вальдшнеп	<i>Scolopax rusticola</i>	B	4	1–10	101–1000
120	Большой веретенник	<i>Limosa limosa (limosa)</i>	A	1	1–10	11–100
129	Озёрная чайка	<i>Larus ridibundus</i>	A	1	1–10	11–100
132	Халей	<i>Larus heuglini</i>	A	1	1–10	11–100
136	Сизая чайка	<i>Larus canus</i>	B	7	1–10	11–100
142	Речная крачка	<i>Sterna hirundo</i>	B	7	1–10	11–100
148	Сизый голубь (городской)	<i>Columba livia f.domestica</i>	A	1	1–10	11–100
151	Кукушка	<i>Cuculus canorus</i>	B	4	1–10	101–1000
152	Глухая кукушка	<i>Cuculus optatus</i>	B	4	1–10	101–1000
156	Болотная сова	<i>Asio flammeus</i>	B	4	1–10	11–100
171	Вертишейка	<i>Jynx torquilla</i>	B	4	1–10	11–100
174	Желна	<i>Dryocopus martius</i>	B	6	1–10	101–1000
175	Большой пёстрый дятел	<i>Dendrocopos major</i>	B	6	1–10	1001–10000
179	Трёхпалый дятел	<i>Picoides tridactylus</i>	B	6	1–10	101–1000
180	Береговушка	<i>Riparia riparia</i>	B	6	1–10	11–100
181	Деревенская ласточка	<i>Hirundo rustica</i>	B	6	1–10	11–100
191a	Пятнистый конёк	<i>Anthus hodgsoni</i>	B	7	1–10	1001–10000
194в	Горная трясогузка	<i>Motacilla cinerea</i>	B	7	1–100	1001–10000
195a	Желтоголовая трясогузка	<i>Motacilla citreola</i>	C	12	1–10	11–100
196	Белая трясогузка	<i>Motacilla alba</i>	C	12	1–10	101–1000
205	Сорока	<i>Pica pica</i>	C	11	1–10	11–100
206	Кедровка	<i>Nucifraga caryocatactes</i>	C	12	11–100	1001–10000
209	Серая ворона	<i>Corvus cornix</i>	C	12	1–10	101–1000
210	Ворон	<i>Corvus corax</i>	C	12	1–10	11–100
211	Свиристель	<i>Bombycilla garrulus</i>	A	1	1–10	101–1000
212	Оляпка	<i>Cinclus cinclus</i>	B	4	1–10	11–100
220	Барсучок	<i>Acrocephalus schoenobaenus</i>	B	4	1–10	11–100
229	Садовая славка	<i>Sylvia borin</i>	A	2	1–10	1001–10000
231	Славка-завирушка	<i>Sylvia curruca</i>	A	2	1–10	1001–10000
232	Пеночка-весничка	<i>Phylloscopus trochilus</i>	A	2	11–100	1001–10000
233-1	Пеночка-теньковка сибирская	<i>Phylloscopus collybita tristis</i>	A	2	11–100	1001–10000
235a	Зарничка	<i>Phylloscopus inornatus</i>	B	6	11–100	101–1000
235б	Пеночка-таловка	<i>Phylloscopus borealis</i>	B	4	11–100	1001–10000
237	Желтоголовый королёк	<i>Regulus regulus</i>	A	2	1–10	1001–10000
243	Черноголовый чекан	<i>Saxicola torquata</i>	B	7	1–10	1001–10000
244	Обыкновенная каменка	<i>Oenanthe oenanthe</i>	B	7	1–10	101–1000
245	Обыкновенная горихвостка	<i>Phoenicurus phoenicurus</i>	B	7	11–100	101–1000
247	Зарянка	<i>Erithacus rubecula</i>	B	4	1–10	11–100
249	Варакушка	<i>Luscinia svecica</i>	B	7	1–10	101–1000
249a	Синехвостка	<i>Tarsiger cyanurus</i>	A	2	1–10	101–1000
250	Чернозобый дрозд	<i>Turdus atrogularis</i>	C	11	11–100	101–1000
251	Рябинник	<i>Turdus pilaris</i>	C	12	11–100	1001–10000
253	Белобровик	<i>Turdus iliacus</i>	C	12	11–100	1001–10000
254	Певчий дрозд	<i>Turdus philomelos</i>	B	7	1–10	1001–10000
256	Ополовник	<i>Aegithalos caudatus</i>	A	1	1–10	1001–10000
259	Буроголовая гаичка, пухляк	<i>Parus montanus</i>	B	7	1–10	1001–10000
260	Сероголовая гаичка	<i>Parus cinctus</i>	A	1	1–10	101–1000
262	Московка	<i>Parus ater</i>	A	2	1–10	1001–10000
265	Большая синица	<i>Parus major</i>	C	12	1–10	11–100
266	Поползень	<i>Sitta europaea</i>	B	4	1–10	101–1000
267	Пищуха	<i>Certhia familiaris</i>	A	2	1–10	11–100
268	Домовый воробей	<i>Passer domesticus</i>	B	6	1–10	11–100
270	Зяблик	<i>Fringilla coelebs</i>	A	2	1–10	11–100

271	Вьюрок	<i>Fringilla montifringilla</i>	С	12	11–100	1001–10000
273	Чиж	<i>Spinus spinus</i>	А	1	11–100	1001–10000
277	Обыкновенная чечётка	<i>Acanthis flammea</i>	А	1	11–100	101–1000
279	Чечевица	<i>Carpodacus erythrinus</i>	А	1	1–10	11–100
280	Щур	<i>Pinicola enucleator</i>	А	1	1–10	11–100
282	Клёст-еловик	<i>Loxia curvirostra</i>	А	1	1–10	101–1000
283	Белокрылый клёст	<i>Loxia leucoptera</i>	А	1	1–10	101–1000
284	Снегирь	<i>Pyrrhula pyrrhula</i>	В	4	11–100	1001–10000
286	Дубонос	<i>Coccothraustes coccothraustes</i>	А	1	1–10	11–100
289	Камышовая овсянка	<i>Schoeniclus schoeniclus</i>	В	4	1–10	11–100
292	Овсянка-крошка	<i>Ocyris pusillus</i>	В	4	11–100	1001–10000



## КВАДРАТ 41WMN1

### РЕСПУБЛИКА КОМИ

Г.В. Бойко



#### СРОКИ РАБОТ

2018 г.

#### РАЗМЕР ОБСЛЕДОВАННОЙ ТЕРРИТОРИИ

~40% территории

#### БИОТОПЫ

Осмотрены горное криволесье, тундры, горные ручьи и речки. Частично использованы опросные сведения.

Обследование квадрата в 2018 г. проведено при финансовой поддержке Швейцарского института орнитологии (Swiss Ornithological Institute).

**Прим. ред.** В 10-м выпуске ежегодника (2018, с. 1015–1019) был опубликован отчёт Н.П. Селивановой по результатам работы в данном квадрате в 2010 г. В 2018 г. квадрат обследовал Г.В. Бойко, список видов был дополнен и для многих видов уточнён статус. Для полного представления о составе авифауны квадрата в таблице мы приводим суммарные данные обоих авторов.

#### СОСТАВ ВИДОВ, СТАТУС И ЧИСЛЕННОСТЬ ПТИЦ В КВАДРАТЕ

№ вида	Русское название вида	Латинское название вида	Статус (аббревиатура)		Число условно гнездящихся пар на обследованной территории	Оценка численности в квадрате (число условно гн. пар)
22	Гуменник	<i>Anser fabalis fabalis</i>	A	1		11–100
29	Чирок-свистунук	<i>Anas crecca</i>	A	1		101–1000
31	Свиязь	<i>Anas penelope</i>	A	1		101–1000
41	Гоголь	<i>Bucephala clangula</i>	B	3		11–100
46	Большой крохаль	<i>Mergus merganser</i>	B	3		101–1000
50	Полевой лунь	<i>Circus cyaneus</i>	A	1		1–10
54	Тетеревятник	<i>Accipiter gentilis</i>	A	1		11–100
56	Зимняк	<i>Buteo lagopus</i>	C	12		101–1000
63	Беркут	<i>Aquila chrysaetos</i>	A	1		1–10
64	Орлан-белохвост	<i>Haliaeetus albicilla</i>	C	16		1–10
66	Кречет	<i>Falco rusticolus</i>	C	16		1–10
68	Сапсан	<i>Falco peregrinus</i>	A	1		1–10
69	Чеглок	<i>Falco subbuteo</i>	B	6		11–100
70	Дербник	<i>Falco columbarius</i>	A	1		11–100
72	Пустельга	<i>Falco tinnunculus</i>	A	1		11–100
73	Белая куропатка	<i>Lagopus lagopus</i>	C	12		1001–10000
73а	Тундряная куропатка	<i>Lagopus mutus</i>	C	13		101–1000
74	Тетерев	<i>Lyrurus tetrix</i>	B	4		11–100
75	Глухарь	<i>Tetrao urogallus</i>	A	1		11–100

76	Рябчик	<i>Tetrastes bonasia</i>	B	4		11–100
89	Золотистая ржанка	<i>Pluvialis apricaria</i>	B	7		101–1000
92	Хрустан	<i>Eudromias morinellus</i>	B	7		11–100
97	Черныш	<i>Tringa ochropus</i>	B	7		101–1000
98	Фифи	<i>Tringa glareola</i>	B	7		11–100
99	Большой улит	<i>Tringa nebularia</i>	B	7		101–1000
103	Перевозчик	<i>Actitis hypoleucos</i>	B	7		1001–10000
104	Мородунка	<i>Xenus cinereus</i>	B	7		11–100
115	Бекас	<i>Gallinago gallinago</i>	B	4		11–100
115a	Азиатский бекас	<i>Gallinago stenura</i>	B	7		11–100
116a	Лесной дупель	<i>Gallinago megala</i>	B	4		1–10
117	Вальдшнеп	<i>Scolopax rusticola</i>	B	4		11–100
119	Средний кроншнеп	<i>Numenius phaeopus</i>	B	7		11–100
125	Длиннохвостый поморник	<i>Stercorarius longicaudus</i>	C	15		1–10
136	Сизая чайка	<i>Larus canus</i>	B	7		101–1000
142a	Полярная крачка	<i>Sterna paradisaea</i>	B	7		101–1000
151	Кукушка	<i>Cuculus canorus</i>	B	4		101–1000
152	Глухая кукушка	<i>Cuculus optatus</i>	A	1		1–10
156	Болотная сова	<i>Asio flammeus</i>	B	7		11–100
161	Ястребиная сова	<i>Surnia ulula</i>	A	1		11–100
175	Большой пёстрый дятел	<i>Dendrocopos major</i>	A	1		101–1000
179	Трёхпалый дятел	<i>Picoides tridactylus</i>	A	1		101–1000
191	Лесной конёк	<i>Anthus trivialis</i>	B	4		101–1000
191a	Пятнистый конёк	<i>Anthus hodgsoni</i>	A	2		11–100
192	Луговой конёк	<i>Anthus pratensis</i>	C	12		10001–100000
194	Жёлтая трясогузка	<i>Motacilla flava</i>	B	3		101–1000
194в	Горная трясогузка	<i>Motacilla cinerea</i>	B	7		101–1000
196	Белая трясогузка	<i>Motacilla alba</i>	C	12		1001–10000
200	Серый сорокопут	<i>Lanius excubitor</i>	A	1		11–100
203	Кукша	<i>Perisoreus infaustus</i>	A	1		11–100
209	Серая ворона	<i>Corvus cornix</i>	A	1		11–100
210	Ворон	<i>Corvus corax</i>	C	12		11–100
211	Свиристель	<i>Bombycilla garrulus</i>	A	1		101–1000
212	Оляпка	<i>Cinclus cinclus</i>	B	4		11–100
214	Сибирская завирушка	<i>Prunella montanella</i>	B	4		101–1000
220	Барсучок	<i>Acrocephalus schoenobaenus</i>	B	4		101–1000
221	Садовая камышевка	<i>Acrocephalus dumetorum</i>	B	4		1–10
229	Садовая славка	<i>Sylvia borin</i>	A	2		101–1000
230	Серая славка	<i>Sylvia communis</i>	A	2		101–1000
231	Славка-завирушка	<i>Sylvia curruca</i>	A	2		1001–10000
232	Пеночка-весничка	<i>Phylloscopus trochilus</i>	A	2		1001–10000
233-1	Пеночка-теньковка сибирская	<i>Phylloscopus collybita tristis</i>	A	2		101–1000
235	Зелёная пеночка	<i>Phylloscopus trochiloides</i>	A	2		101–1000
235a	Зарничка	<i>Phylloscopus inornatus</i>	B	6		101–1000
235б	Пеночка-таловка	<i>Phylloscopus borealis</i>	B	4		1001–10000
237	Желтоголовый королёк	<i>Regulus regulus</i>	A	2		101–1000
241	Серая мухоловка	<i>Muscicapa striata</i>	A	1		1–10
243	Черноголовый чекан	<i>Saxicola torquata</i>	B	4		101–1000
244	Обыкновенная каменка	<i>Oenanthe oenanthe</i>	B	6		1001–10000
245	Обыкновенная горихвостка	<i>Phoenicurus phoenicurus</i>	B	6		11–100
249	Варакушка	<i>Luscinia svecica</i>	B	4		101–1000
249a	Синехвостка	<i>Tarsiger cyanurus</i>	A	2		11–100
250	Чернозобый дрозд	<i>Turdus atrogularis</i>	B	7		101–1000

251	Рябинник	<i>Turdus pilaris</i>	С	12		1001–10000
253	Белобровик	<i>Turdus iliacus</i>	С	12		1001–10000
254	Певчий дрозд	<i>Turdus philomelos</i>	А	2		11–100
256	Ополовник	<i>Aegithalos caudatus</i>	А	1		101–1000
259	Буроголовая гаичка, пухляк	<i>Parus montanus</i>	В	7		1001–10000
260	Сероголовая гаичка	<i>Parus cinctus</i>	А	1		1001–10000
262	Московка	<i>Parus ater</i>	А	2		1001–10000
266	Поползень	<i>Sitta europaea</i>	В	4		101–1000
267	Пищуха	<i>Certhia familiaris</i>	А	2		11–100
271	Вьюрок	<i>Fringilla montifringilla</i>	В	4		1001–10000
273	Чиж	<i>Spinus spinus</i>	А	1		1001–10000
277	Обыкновенная чечётка	<i>Acanthis flammea</i>	С	12		10001–100000
279	Чечевица	<i>Carpodacus erythrinus</i>	А	2		11–100
280	Щур	<i>Pinicola enucleator</i>	А	1		101–1000
282	Клёст-еловик	<i>Loxia curvirostra</i>	А	1		1001–10000
283	Белокрылый клёст	<i>Loxia leucoptera</i>	А	1		1001–10000
284	Снегирь	<i>Pyrrhula pyrrhula</i>	А	1		1001–10000
289	Камышовая овсянка	<i>Schoeniclus schoeniclus</i>	В	4		1001–10000
289а	Полярная овсянка	<i>Emberiza pallasi</i>	В	4		101–1000
292	Овсянка-крошка	<i>Ocyris pusillus</i>	С	12		10001–100000
294	Лапландский подорожник	<i>Calcarius lapponicus</i>	В	7		101–1000
295	Пуночка	<i>Plectrophenax nivalis</i>	В	7		11–100

## КВАДРАТ 41WMN2

### РЕСПУБЛИКА КОМИ

Г.В. Бойко



#### СРОКИ РАБОТ

2018 г.

#### РАЗМЕР ОБСЛЕДОВАННОЙ ТЕРРИТОРИИ

~20% территории

#### БИОТОПЫ

Осмотрены горное криволесье, тундра, каменные россыпи и выходы скал в горах, а также горные ручьи и небольшие речки. Частично использованы опросные сведения.

Обследование квадрата проведено при финансовой поддержке Швейцарского института орнитологии (Swiss Ornithological Institute).

#### СОСТАВ ВИДОВ, СТАТУС И ЧИСЛЕННОСТЬ ПТИЦ В КВАДРАТЕ

№ вида	Русское название вида	Латинское название вида	Статус (аббревиатура)		Число условно гнездящихся пар на обследованной территории	Оценка численности в квадрате (число условно гн. пар)
			А	В		
29	Чирок-свистун	<i>Anas crecca</i>	A	1	1–10	101–1000
41	Гоголь	<i>Bucephala clangula</i>	B	3	1–10	11–100
46	Большой крохаль	<i>Mergus merganser</i>	B	3	1–10	101–1000
56	Зимняк	<i>Buteo lagopus</i>	C	12	1–10	101–1000
64	Орлан-белохвост	<i>Haliaeetus albicilla</i>	A	1	1–10	1–10
69	Чеглок	<i>Falco subbuteo</i>	A	1	1–10	11–100
70	Дербник	<i>Falco columbarius</i>	A	1	1–10	11–100
73	Белая куропатка	<i>Lagopus lagopus</i>	C	12	1–10	1001–10000
73a	Тундрная куропатка	<i>Lagopus mutus</i>	B	4	1–10	11–100
89	Золотистая ржанка	<i>Pluvialis apricaria</i>	B	7	1–10	11–100
98	Фифи	<i>Tringa glareola</i>	A	1	1–10	11–100
99	Большой улит	<i>Tringa nebularia</i>	A	1	1–10	101–1000
103	Перевозчик	<i>Actitis hypoleucos</i>	B	4	1–10	1001–10000
104	Мородунка	<i>Xenus cinereus</i>	B	7	1–10	11–100
115	Бекас	<i>Gallinago gallinago</i>	B	4	1–10	11–100
136	Сизая чайка	<i>Larus canus</i>	B	7	1–10	101–1000
151	Кукушка	<i>Cuculus canorus</i>	B	4	1–10	101–1000
156	Болотная сова	<i>Asio flammeus</i>	B	7	1–10	11–100
192	Луговой конёк	<i>Anthus pratensis</i>	C	12	101–1000	10001–100000
194в	Горная трясогузка	<i>Motacilla cinerea</i>	C	12	11–100	101–1000

196	Белая трясогузка	<i>Motacilla alba</i>	C	12	1–10	101–1000
209	Серая ворона	<i>Corvus cornix</i>	A	1	1–10	11–100
210	Ворон	<i>Corvus corax</i>	C	12	1–10	11–100
211	Свиристель	<i>Bombicilla garrulus</i>	A	1	1–10	101–1000
212	Оляпка	<i>Cinclus cinclus</i>	B	4	1–10	11–100
214	Сибирская завирушка	<i>Prunella montanella</i>	B	4	11–100	101–1000
220	Барсучок	<i>Acrocephalus schoenobaenus</i>	B	4	1–10	11–100
229	Садовая славка	<i>Sylvia borin</i>	A	2	1–10	101–1000
231	Славка-завирушка	<i>Sylvia curruca</i>	B	7	1–10	1001–10000
232	Пеночка-весничка	<i>Phylloscopus trochilus</i>	A	2	11–100	1001–10000
233-1	Пеночка-теньковка сибирская	<i>Phylloscopus collybita tristis</i>	A	2	1–10	11–100
235a	Зарничка	<i>Phylloscopus inornatus</i>	B	6	11–100	101–1000
235б	Пеночка-таловка	<i>Phylloscopus borealis</i>	B	4	11–100	1001–10000
237	Желтоголовый королёк	<i>Regulus regulus</i>	A	2	1–10	11–100
243	Черноголовый чекан	<i>Saxicola torquata</i>	B	4	1–10	11–100
244	Обыкновенная каменка	<i>Oenanthe oenanthe</i>	B	6	11–100	101–1000
245	Обыкновенная горихвостка	<i>Phoenicurus phoenicurus</i>	B	6	1–10	11–100
247	Зарянка	<i>Erithacus rubecula</i>	B	4	1–10	11–100
249a	Синехвостка	<i>Tarsiger cyanurus</i>	B	7	1–10	11–100
250	Чернозобый дрозд	<i>Turdus atrogularis</i>	A	1	1–10	11–100
251	Рябинник	<i>Turdus pilaris</i>	C	12	1–10	1001–10000
253	Белобровик	<i>Turdus iliacus</i>	C	12	1–10	1001–10000
254	Певчий дрозд	<i>Turdus philomelos</i>	A	2	1–10	101–1000
256	Ополовник	<i>Aegithalos caudatus</i>	A	1	1–10	1001–10000
259	Буроголовая гаичка, пухляк	<i>Parus montanus</i>	B	7	1–10	1001–10000
262	Московка	<i>Parus ater</i>	A	2	1–10	1001–10000
266	Поползень	<i>Sitta europaea</i>	B	4	1–10	101–1000
271	Вьюрок	<i>Fringilla montifringilla</i>	B	4	11–100	1001–10000
273	Чиж	<i>Spinus spinus</i>	A	1	1–10	1001–10000
277	Обыкновенная чечётка	<i>Acanthis flammea</i>	C	12	11–100	10001–100000
279	Чечевица	<i>Carpodacus erythrinus</i>	A	2	1–10	11–100
280	Щур	<i>Pinicola enucleator</i>	A	1	1–10	101–1000
283	Белокрылый клёт	<i>Loxia leucoptera</i>	A	1	1–10	101–1000
284	Снегирь	<i>Pyrrhula pyrrhula</i>	A	1	11–100	1001–10000
289	Камышовая овсянка	<i>Schoeniclus schoeniclus</i>	B	4	1–10	101–1000
292	Овсянка-крошка	<i>Ocyris pusillus</i>	C	12	11–100	10001–100000
295	Пуночка	<i>Plectrophenax nivalis</i>	B	7	1–10	11–100

## КВАДРАТ 41WMN3

### РЕСПУБЛИКА КОМИ

Г.В. Бойко



#### СРОКИ РАБОТ

2018 г.

#### РАЗМЕР ОБСЛЕДОВАННОЙ ТЕРРИТОРИИ

~20% территории

#### БИОТОПЫ

Осмотрены горное криволесье, разреженные лиственничные лески, каменные россыпи, а также горные ручьи и небольшие речки. Частично использованы опросные сведения.

Обследование квадрата проведено при финансовой поддержке Швейцарского института орнитологии (Swiss Ornithological Institute).

#### СОСТАВ ВИДОВ, СТАТУС И ЧИСЛЕННОСТЬ ПТИЦ В КВАДРАТЕ

№ вида	Русское название вида	Латинское название вида	Статус (аббревиатура)		Число условно гнездящихся пар на обследованной территории	Оценка численности в квадрате (число условно гн. пар)
29	Чирок-свистунук	<i>Anas crecca</i>	C	12	1–10	101–1000
31	Свиязь	<i>Anas penelope</i>	A	1	1–10	11–100
41	Гоголь	<i>Bucephala clangula</i>	B	3	1–10	101–1000
46	Большой крохаль	<i>Mergus merganser</i>	B	3	1–10	101–1000
56	Зимняк	<i>Buteo lagopus</i>	B	7	1–10	11–100
69	Чеглок	<i>Falco subbuteo</i>	B	7	1–10	11–100
70	Дербник	<i>Falco columbarius</i>	A	1	1–10	11–100
73	Белая куропатка	<i>Lagopus lagopus</i>	C	12	1–10	101–1000
73a	Тундрная куропатка	<i>Lagopus mutus</i>	C	12	1–10	11–100
89	Золотистая ржанка	<i>Pluvialis apricaria</i>	B	7	1–10	11–100
97	Черныш	<i>Tringa ochropus</i>	B	4	1–10	101–1000
98	Фифи	<i>Tringa glareola</i>	B	7	1–10	11–100
99	Большой улит	<i>Tringa nebularia</i>	B	4	1–10	101–1000
103	Перевозчик	<i>Actitis hypoleucos</i>	B	4	1–10	1001–10000
117	Вальдшнеп	<i>Scolopax rusticola</i>	B	4	1–10	11–100
119	Средний кроншнеп	<i>Numenius phaeopus</i>	A	1	1–10	11–100
136	Сизая чайка	<i>Larus canus</i>	B	7	1–10	101–1000
151	Кукушка	<i>Cuculus canorus</i>	B	4	1–10	101–1000
156	Болотная сова	<i>Asio flammeus</i>	B	7	1–10	11–100
192	Луговой конёк	<i>Anthus pratensis</i>	C	12	101–1000	10001–100000

194в	Горная трясогузка	<i>Motacilla cinerea</i>	С	12	11–100	101–1000
196	Белая трясогузка	<i>Motacilla alba</i>	С	12	1–10	101–1000
209	Серая ворона	<i>Corvus cornix</i>	А	1	1–10	11–100
210	Ворон	<i>Corvus corax</i>	С	12	1–10	11–100
211	Свиристель	<i>Bombycilla garrulus</i>	А	1	1–10	101–1000
212	Оляпка	<i>Cinclus cinclus</i>	В	4	1–10	11–100
214	Сибирская завирушка	<i>Prunella montanella</i>	В	4	1–10	11–100
220	Барсучок	<i>Acrocephalus schoenobaenus</i>	В	4	1–10	11–100
229	Садовая славка	<i>Sylvia borin</i>	А	2	1–10	11–100
231	Славка-завирушка	<i>Sylvia curruca</i>	А	2	1–10	101–1000
232	Пеночка-весничка	<i>Phylloscopus trochilus</i>	А	2	11–100	1001–10000
233-1	Пеночка-теньковка сибирская	<i>Phylloscopus collybita tristis</i>	А	2	11–100	101–1000
235а	Зарничка	<i>Phylloscopus inornatus</i>	В	6	11–100	101–1000
235б	Пеночка-таловка	<i>Phylloscopus borealis</i>	В	4	11–100	1001–10000
243	Черноголовый чекан	<i>Saxicola torquata</i>	В	4	1–10	11–100
244	Обыкновенная каменка	<i>Oenanthe oenanthe</i>	В	6	11–100	101–1000
249	Варакушка	<i>Luscinia svecica</i>	В	7	1–10	101–1000
250	Чернозобый дрозд	<i>Turdus atrogularis</i>	А	1	1–10	101–1000
251	Рябинник	<i>Turdus pilaris</i>	С	12	11–100	1001–10000
253	Белобровик	<i>Turdus iliacus</i>	С	12	11–100	1001–10000
266	Поползень	<i>Sitta europaea</i>	В	4	1–10	101–1000
271	Вьюрок	<i>Fringilla montifringilla</i>	В	4	11–100	101–1000
273	Чиж	<i>Spinus spinus</i>	А	1	1–10	101–1000
277	Обыкновенная чечётка	<i>Acanthis flammea</i>	В	4	11–100	10001–100000
280	Щур	<i>Pinicola enucleator</i>	А	1	1–10	101–1000
283	Белокрылый клёст	<i>Loxia leucoptera</i>	А	1	1–10	101–1000
284	Снегирь	<i>Pyrrhula pyrrhula</i>	А	1	1–10	1001–10000
289	Камышовая овсянка	<i>Schoeniclus schoeniclus</i>	В	4	1–10	101–1000
292	Овсянка-крошка	<i>Ocyris pusillus</i>	В	7	11–100	10001–100000
294	Лапландский подорожник	<i>Calcarius lapponicus</i>	В	7	1–10	11–100
295	Пуночка	<i>Plectrophenax nivalis</i>	В	7	1–10	11–100

## КВАДРАТ 41WMP2

### РЕСПУБЛИКА КОМИ

Г.В. Бойко



#### СРОКИ РАБОТ

2018 г.

#### РАЗМЕР ОБСЛЕДОВАННОЙ ТЕРРИТОРИИ

~15% территории

#### БИОТОПЫ

Осмотрены разнообразные биотопы, в меньшей степени водно-болотные угодья. Частично использованы опросные сведения.

Обследование квадрата проведено при финансовой поддержке Швейцарского института орнитологии (Swiss Ornithological Institute).

#### СОСТАВ ВИДОВ, СТАТУС И ЧИСЛЕННОСТЬ ПТИЦ В КВАДРАТЕ

№ вида	Русское название вида	Латинское название вида	Статус (аббревиатура)		Число условно гнездящихся пар на обследованной территории	Оценка численности в квадрате (число условно гн. пар)
			А	В		
28	Кряква	<i>Anas platyrhynchos</i>	A	1	1–10	11–100
29	Чирок-свистун	<i>Anas crecca</i>	C	12	1–10	101–1000
31	Свиязь	<i>Anas penelope</i>	A	1	1–10	101–1000
54	Тетеревятник	<i>Accipiter gentilis</i>	A	1	1–10	11–100
56	Зимняк	<i>Buteo lagopus</i>	A	1	1–10	11–100
70	Дербник	<i>Falco columbarius</i>	A	1	1–10	11–100
72	Пустельга	<i>Falco tinnunculus</i>	A	1	1–10	11–100
73	Белая куропатка	<i>Lagopus lagopus</i>	C	12	1–10	101–1000
74	Тетерев	<i>Lyrurus tetrix</i>	C	12	1–10	101–1000
75	Глухарь	<i>Tetrao urogallus</i>	C	12	1–10	101–1000
76	Рябчик	<i>Tetrastes bonasia</i>	C	12	1–10	1001–10000
98	Фифи	<i>Tringa glareola</i>	B	7	1–10	101–1000
99	Большой улит	<i>Tringa nebularia</i>	A	1	1–10	11–100
103	Перевозчик	<i>Actitis hypoleucos</i>	B	7	1–10	101–1000
117	Вальдшнеп	<i>Scolopax rusticola</i>	B	7	1–10	101–1000
119	Средний кроншнеп	<i>Numenius phaeopus</i>	B	7	1–10	101–1000
129	Озёрная чайка	<i>Larus ridibundus</i>	A	1	11–100	101–1000
132	Халей	<i>Larus heuglini</i>	A	1	1–10	1–10
136	Сизая чайка	<i>Larus canus</i>	B	7	11–100	1001–10000
142	Речная крачка	<i>Sterna hirundo</i>	A	1	11–100	11–100
142a	Полярная крачка	<i>Sterna paradisaea</i>	A	1	1–10	11–100



151	Кукушка	<i>Cuculus canorus</i>	B	4	1–10	11–100
179	Трёхпалый дятел	<i>Picoides tridactylus</i>	B	4	1–10	11–100
192	Луговой конёк	<i>Anthus pratensis</i>	B	4	1–10	11–100
194	Жёлтая трясогузка	<i>Motacilla flava</i>	B	7	1–10	11–100
195a	Желтоголовая трясогузка	<i>Motacilla citreola</i>	B	7	1–10	101–1000
196	Белая трясогузка	<i>Motacilla alba</i>	B	7	11–100	1001–10000
203	Кукша	<i>Perisoreus infaustus</i>	B	4	1–10	101–1000
209	Серая ворона	<i>Corvus cornix</i>	A	1	1–10	101–1000
210	Ворон	<i>Corvus corax</i>	C	12	101–1000	11–100
211	Свиристель	<i>Bombycilla garrulus</i>	B	4	1–10	101–1000
214	Сибирская завирушка	<i>Prunella montanella</i>	B	7	1–10	101–1000
220	Барсучок	<i>Acrocephalus schoenobaenus</i>	B	4	1–10	11–100
232	Пеночка-весничка	<i>Phylloscopus trochilus</i>	A	2	11–100	1001–10000
233-1	Пеночка-теньковка сибирская	<i>Phylloscopus collybita tristis</i>	A	2	1–10	101–1000
235a	Зарничка	<i>Phylloscopus inornatus</i>	B	7	1–10	101–1000
235б	Пеночка-таловка	<i>Phylloscopus borealis</i>	A	2	11–100	10001–100000
245	Обыкновенная горихвостка	<i>Phoenicurus phoenicurus</i>	B	7	1–10	101–1000
249	Варакушка	<i>Luscinia svecica</i>	B	7	1–10	101–1000
249a	Синехвостка	<i>Tarsiger cyanurus</i>	B	7	1–10	101–1000
250	Чернозобый дрозд	<i>Turdus atrogularis</i>	A	1	1–10	11–100
251	Рябинник	<i>Turdus pilaris</i>	C	12	11–100	1001–10000
253	Белобровик	<i>Turdus iliacus</i>	C	12	11–100	1001–10000
259	Буроголовая гаичка, пухляк	<i>Parus montanus</i>	C	12	11–100	1001–10000
262	Московка	<i>Parus ater</i>	A	1	1–10	101–1000
271	Вьюрок	<i>Fringilla montifringilla</i>	C	12	11–100	1001–10000
273	Чиж	<i>Spinus spinus</i>	A	2	1–10	101–1000
277	Обыкновенная чечётка	<i>Acanthis flammea</i>	B	4	11–100	10001–100000
280	Щур	<i>Pinicola enucleator</i>	B	4	1–10	1001–10000
283	Белокрылый клёст	<i>Loxia leucoptera</i>	B	4	1–10	101–1000
284	Снегирь	<i>Pyrrhula pyrrhula</i>	C	12	1–10	1001–10000
289	Камышовая овсянка	<i>Schoeniclus schoeniclus</i>	B	7	1–10	101–1000
292	Овсянка-крошка	<i>Ocyris pusillus</i>	C	12	11–100	10001–100000

## КВАДРАТ 41WMP4

### РЕСПУБЛИКА КОМИ

Г.В. Бойко



#### СРОКИ РАБОТ

2018 г.

#### РАЗМЕР ОБСЛЕДОВАННОЙ ТЕРРИТОРИИ

~15% территории

#### БИОТОПЫ

Осмотрены разнообразные биотопы, в меньшей степени водно-болотные угодья. Частично использованы опросные сведения.

Обследование квадрата проведено при финансовой поддержке Швейцарского института орнитологии (Swiss Ornithological Institute).

#### СОСТАВ ВИДОВ, СТАТУС И ЧИСЛЕННОСТЬ ПТИЦ В КВАДРАТЕ

№ вида	Русское название вида	Латинское название вида	Статус (аббревиатура)		Число условно гнездящихся пар на обследованной территории	Оценка численности в квадрате (число условно гн. пар)
28	Кряква	<i>Anas platyrhynchos</i>	C	12	1–10	11–100
29	Чирок-свистун	<i>Anas crecca</i>	B	3	1–10	101–1000
31	Свиязь	<i>Anas penelope</i>	B	3	1–10	101–1000
54	Тетеревятник	<i>Accipiter gentilis</i>	A	1	1–10	11–100
56	Зимняк	<i>Buteo lagopus</i>	A	1	1–10	11–100
70	Дербник	<i>Falco columbarius</i>	A	1	1–10	11–100
72	Пустельга	<i>Falco tinnunculus</i>	A	1	1–10	11–100
73	Белая куропатка	<i>Lagopus lagopus</i>	C	12	1–10	101–1000
74	Тетерев	<i>Lyrurus tetrix</i>	C	12	1–10	101–1000
75	Глухарь	<i>Tetrao urogallus</i>	C	12	1–10	101–1000
76	Рябчик	<i>Tetrastes bonasia</i>	C	12	1–10	1001–10000
98	Фифи	<i>Tringa glareola</i>	B	7	1–10	101–1000
99	Большой улит	<i>Tringa nebularia</i>	A	1	1–10	11–100
103	Перевозчик	<i>Actitis hypoleucos</i>	B	7	1–10	101–1000
117	Вальдшнеп	<i>Scolopax rusticola</i>	B	7	1–10	101–1000
119	Средний кроншнеп	<i>Numenius phaeopus</i>	B	7	1–10	101–1000
129	Озёрная чайка	<i>Larus ridibundus</i>	A	1	11–100	101–1000
132	Халей	<i>Larus heuglini</i>	A	1	1–10	1–10
136	Сизая чайка	<i>Larus canus</i>	B	7	11–100	1001–10000
142	Речная крачка	<i>Sterna hirundo</i>	B	7	11–100	11–100
142a	Полярная крачка	<i>Sterna paradisaea</i>	B	7	1–10	11–100

151	Кукушка	<i>Cuculus canorus</i>	B	4	1–10	11–100
179	Трёхпалый дятел	<i>Picoides tridactylus</i>	B	4	1–10	11–100
192	Луговой конёк	<i>Anthus pratensis</i>	B	4	1–10	11–100
194	Жёлтая трясогузка	<i>Motacilla flava</i>	B	7	1–10	11–100
195a	Желтоголовая трясогузка	<i>Motacilla citreola</i>	B	7	1–10	101–1000
196	Белая трясогузка	<i>Motacilla alba</i>	B	7	11–100	1001–10000
203	Кукша	<i>Perisoreus infaustus</i>	B	4	1–10	101–1000
209	Серая ворона	<i>Corvus cornix</i>	C	12	1–10	101–1000
210	Ворон	<i>Corvus corax</i>	C	12	1–10	11–100
211	Свиристель	<i>Bombycilla garrulus</i>	B	4	1–10	101–1000
214	Сибирская завирушка	<i>Prunella montanella</i>	B	7	1–10	101–1000
220	Барсучок	<i>Acrocephalus schoenobaenus</i>	B	4	1–10	11–100
232	Пеночка-весничка	<i>Phylloscopus trochilus</i>	A	2	11–100	1001–10000
233-1	Пеночка-теньковка сибирская	<i>Phylloscopus collybita tristis</i>	A	2	1–10	101–1000
235a	Зарничка	<i>Phylloscopus inornatus</i>	B	7	1–10	101–1000
235b	Пеночка-таловка	<i>Phylloscopus borealis</i>	A	2	11–100	10001–100000
245	Обыкновенная горихвостка	<i>Phoenicurus phoenicurus</i>	B	7	1–10	101–1000
249	Варакушка	<i>Luscinia svecica</i>	B	7	1–10	101–1000
249a	Синехвостка	<i>Tarsiger cyanurus</i>	B	7	1–10	101–1000
250	Чернозобый дрозд	<i>Turdus atrogularis</i>	A	1	1–10	11–100
251	Рябинник	<i>Turdus pilaris</i>	C	12	11–100	1001–10000
253	Белобровик	<i>Turdus iliacus</i>	B	7	11–100	1001–10000
259	Буроголовая гаичка, пухляк	<i>Parus montanus</i>	C	12	11–100	1001–10000
262	Московка	<i>Parus ater</i>	A	1	1–10	101–1000
271	Вьюрок	<i>Fringilla montifringilla</i>	C	12	11–100	1001–10000
273	Чиж	<i>Spinus spinus</i>	A	2	1–10	101–1000
277	Обыкновенная чечётка	<i>Acanthis flammea</i>	B	4	11–100	10001–100000
280	Щур	<i>Pinicola enucleator</i>	B	4	1–10	1001–10000
283	Белокрылый клёт	<i>Loxia leucoptera</i>	B	4	1–10	101–1000
284	Снегирь	<i>Pyrrhula pyrrhula</i>	C	12	1–10	1001–10000
289	Камышовая овсянка	<i>Schoeniclus schoeniclus</i>	B	7	1–10	101–1000
292	Овсянка-крошка	<i>Ocyris pusillus</i>	C	12	11–100	10001–100000

