

КВАДРАТ 37UCR1

БЕЛГОРОДСКАЯ ОБЛАСТЬ

А.Ю. Соколов



СРОКИ РАБОТ

2008–2017 гг.

РАЗМЕР ОБСЛЕДОВАННОЙ ТЕРРИТОРИИ

~1100 км²

БИОТОПЫ

Нагорные дубравы, байрачные леса, ленточные пойменные леса, искусственные сосновые насаждения; пойменные луга; лугово-степные балки, в том числе с выходами известняка и мела и ручьями по днищам; сельскохозяйственные поля с лесополосами и наличием высоковольтных ЛЭП с ажурными металлическими и полыми бетонными опорами; сельские и городские населённые пункты с зелёными насаждениями (скверы и т.п.) и садово-огородными

участками, малые и средние реки, искусственные пруды, низовья Белгородского водохранилища.

СОСТАВ ВИДОВ, СТАТУС И ЧИСЛЕННОСТЬ ПТИЦ В КВАДРАТЕ

№ вида	Русское название вида	Латинское название вида	Статус (аббревиатура)		Число условно гнездящихся пар на обследованной территории	Оценка численности в квадрате (число условно гн. пар)
7	Большая поганка, чомга	<i>Podiceps cristatus</i>	С	12	11–100	
10	Большая выпь	<i>Botaurus stellaris</i>	В	4	11–100	
11	Малая выпь, волчок	<i>Ixobrychus minutus</i>	А	1	11–100	
14	Серая цапля	<i>Ardea cinerea</i>	А	1	11–100	
15	Белый аист	<i>Ciconia ciconia</i>	А	1	1–10	
23	Лебедь-шипун	<i>Cygnus olor</i>	А	1	1–10	
27	Огарь	<i>Tadorna ferruginea</i>	А	1	1–10	
28	Кряква	<i>Anas platyrhynchos</i>	С	12	101–1000	
33	Чирок-трескунок	<i>Anas querquedula</i>	С	12	101–1000	
48	Осоед	<i>Pernis apivorus</i>	А	1	1–10	
49	Чёрный коршун	<i>Milvus migrans</i>	С	14	11–100	
53	Болотный лунь	<i>Circus aeruginosus</i>	С	12	11–100	
54	Тетеревятник	<i>Accipiter gentilis</i>	А	1	1–10	
55	Перепелятник	<i>Accipiter nisus</i>	С	14	11–100	
57	Канюк	<i>Buteo buteo</i>	С	12	11–100	
59	Орёл-карлик	<i>Hieraetus pennatus</i>	А	1	1–10	
64	Орлан-белохвост	<i>Haliaeetus albicilla</i>	А	1	1–10	
69	Чеглок	<i>Falco subbuteo</i>	А	1	1–10	
72	Пустельга	<i>Falco tinnunculus</i>	А	1	1–10	
77	Серая куропатка	<i>Perdix perdix</i>	В	3	11–100	
78	Перепел	<i>Coturnix coturnix</i>	В	4	101–1000	
80	Водяной пастушок	<i>Rallus aquaticus</i>	А	1	11–100	
82	Малый погоныш	<i>Porzana parva</i>	А	1	101–1000	

83	Коростель	<i>Crex crex</i>	B	4	101–1000	
84	Камышница	<i>Gallinula chloropus</i>	C	12	101–1000	
85	Лысуха	<i>Fulica atra</i>	C	12	101–1000	
91	Малый зуёк	<i>Charadrius dubius</i>	B	3	11–100	
93	Чибис	<i>Vanellus vanellus</i>	B	3	11–100	
97	Черныш	<i>Tringa ochropus</i>	A	1	11–100	
103	Перевозчик	<i>Actitis hypoleucos</i>	A	1	11–100	
115	Бекас	<i>Gallinago gallinago</i>	B	4	11–100	
129	Озёрная чайка	<i>Larus ridibundus</i>	A	1	11–100	
137	Чёрная крачка	<i>Chlidonias niger</i>	A	1	11–100	
138	Белокрылая крачка	<i>Chlidonias leucopterus</i>	A	1	11–100	
142	Речная крачка	<i>Sterna hirundo</i>	A	1	1–10	
146	Вяхирь	<i>Columba palumbus</i>	C	12	101–1000	
148	Сизый голубь (городской)	<i>Columba livia f.domestica</i>	C	16	101–1000	
149	Кольчатая горлица	<i>Streptopelia decaocto</i>	C	16	101–1000	
150	Обыкновенная горлица	<i>Streptopelia turtur</i>	B	4	11–100	
151	Кукушка	<i>Cuculus canorus</i>	B	4	101–1000	
155	Ушастая сова	<i>Asio otus</i>	C	12	11–100	
156	Болотная сова	<i>Asio flammeus</i>	A	1	1–10	
166	Чёрный стриж	<i>Apus apus</i>	C	13	101–1000	
168	Зимородок	<i>Alcedo atthis</i>	C	12	11–100	
169	Золотистая щурка	<i>Merops apiaster</i>	C	11	101–1000	
170	Удод	<i>Upupa epops</i>	C	12	11–100	
171	Вертишейка	<i>Jynx torquilla</i>	B	4	101–1000	
173	Седой дятел	<i>Picus canus</i>	B	6	11–100	
175	Большой пёстрый дятел	<i>Dendrocopos major</i>	C	16	101–1000	
175а	Сирийский дятел	<i>Dendrocopos syriacus</i>	C	12	101–1000	
176	Средний пёстрый дятел	<i>Dendrocopos medius</i>	A	1	11–100	
178	Малый пёстрый дятел	<i>Dendrocopos minor</i>	C	12	101–1000	
180	Береговушка	<i>Riparia riparia</i>	C	11	101–1000	
181	Деревенская ласточка	<i>Hirundo rustica</i>	C	16	1001–10000	
182	Воронок	<i>Delichon urbica</i>	C	16	101–1000	
183	Хохлатый жаворонок	<i>Galerida cristata</i>	C	12	11–100	
186	Полевой жаворонок	<i>Alauda arvensis</i>	C	12	1001–10000	
191	Лесной конёк	<i>Anthus trivialis</i>	C	15	101–1000	
194	Жёлтая трясогузка	<i>Motacilla flava</i>	C	12	1001–10000	
195	Малая желтоголовая трясогузка	<i>Motacilla werae</i>	A	1	11–100	
196	Белая трясогузка	<i>Motacilla alba</i>	C	12	101–1000	
197	Жулан	<i>Lanius collurio</i>	C	12	101–1000	
199	Чернолобый сорокопут	<i>Lanius minor</i>	B	3	1–10	
201	Иволга	<i>Oriolus oriolus</i>	C	11	101–1000	
202	Скворец	<i>Sturnus vulgaris</i>	C	11	101–1000	
204	Сойка	<i>Garrulus glandarius</i>	C	11	101–1000	
205	Сорока	<i>Pica pica</i>	C	11	11–100	
207	Галка	<i>Corvus monedula</i>	C	14	11–100	
208	Грач	<i>Corvus frugilegus</i>	A	1	11–100	
209	Серая ворона	<i>Corvus cornix</i>	A	1	11–100	
210	Ворон	<i>Corvus corax</i>	C	16	11–100	
218	Соловьиный сверчок	<i>Locustella luscinioides</i>	B	4	11–100	
220	Барсучок	<i>Acrocephalus schoenobaenus</i>	C	14	101–1000	
222	Болотная камышевка	<i>Acrocephalus palustris</i>	B	6	101–1000	
224	Дроздовидная камышевка	<i>Acrocephalus arundinaceus</i>	C	12	101–1000	
225	Зелёная пересмешка	<i>Hippolais icterina</i>	B	4	101–1000	

227	Ястребиная славка	<i>Sylvia nisoria</i>	В	4	11–100	
228	Славка-черноголовка	<i>Sylvia atricapilla</i>	В	4	101–1000	
229	Садовая славка	<i>Sylvia borin</i>	А	2	11–100	
230	Серая славка	<i>Sylvia communis</i>	С	12	101–1000	
231	Славка-завирушка	<i>Sylvia curruca</i>	А	2	11–100	
233	Пеночка-геньковка	<i>Phylloscopus collybita</i>	С	14	101–1000	
234	Пеночка-трещотка	<i>Phylloscopus sibilatrix</i>	С	12	101–1000	
239	Мухоловка-белошейка	<i>Ficedula albicollis</i>	С	14	101–1000	
241	Серая мухоловка	<i>Muscicapa striata</i>	С	12	101–1000	
242	Луговой чекан	<i>Saxicola rubetra</i>	С	12	1001–10000	
243	Черноголовый чекан	<i>Saxicola torquata</i>	В	3	11–100	
244	Обыкновенная каменка	<i>Oenanthe oenanthe</i>	С	12	101–1000	
245	Обыкновенная горихвостка	<i>Phoenicurus phoenicurus</i>	А	2	11–100	
246	Горихвостка-чернушка	<i>Phoenicurus ochruros</i>	С	16	101–1000	
247	Зарянка	<i>Erithacus rubecula</i>	С	12	101–1000	
248	Соловей	<i>Luscinia luscinia</i>	С	12	101–1000	
249	Варакушка	<i>Luscinia svecica</i>	С	12	101–1000	
252	Чёрный дрозд	<i>Turdus merula</i>	С	12	101–1000	
254	Певчий дрозд	<i>Turdus philomelos</i>	С	15	1001–10000	
256	Ополовник	<i>Aegithalos caudatus</i>	А	1	1–10	
257	Ремез	<i>Remiz pendulinus</i>	С	11	11–100	
263	Лазоревка	<i>Parus caeruleus</i>	С	14	101–1000	
265	Большая синица	<i>Parus major</i>	С	12	1001–10000	
266	Поползень	<i>Sitta europaea</i>	С	12	101–1000	
267	Пищуха	<i>Certhia familiaris</i>	А	1	11–100	
268	Домовый воробей	<i>Passer domesticus</i>	С	16	101–1000	
269	Полевой воробей	<i>Passer montanus</i>	С	16	1001–10000	
270	Зяблик	<i>Fringilla coelebs</i>	С	12	1001–10000	
272	Зеленушка	<i>Chloris chloris</i>	С	12	101–1000	
274	Черноголовый щегол	<i>Carduelis carduelis</i>	С	12	101–1000	
275	Коноплянка	<i>Acanthis cannabina</i>	С	12	101–1000	
279	Чечевица	<i>Carpodacus erythrinus</i>	А	1	11–100	
286	Дубонос	<i>Coccothraustes coccothraustes</i>	С	12	101–1000	
288	Обыкновенная овсянка	<i>Emberiza citrinella</i>	С	15	1001–10000	
289	Камышовая овсянка	<i>Schoeniclus schoeniclus</i>	В	4	101–1000	
290	Садовая овсянка	<i>Emberiza hortulana</i>	В	4	11–100	

КВАДРАТ 37UCR3

БЕЛГОРОДСКАЯ ОБЛАСТЬ

А.Ю. Соколов



СРОКИ РАБОТ

2008–2017 гг.

РАЗМЕР ОБСЛЕДОВАННОЙ ТЕРРИТОРИИ

~950 км²

БИОТОПЫ

Нагорные дубравы, байрачные леса, искусственные сосновые насаждения (в том числе нагорные на меловых почвах), ленточные пойменные леса; пойменные луга; лугово-степные балки, в том числе с выходами мела и известняка; малые реки, искусственные пруды; сельскохозяйственные поля с лесополосами; городские и сельские населённые пункты с зелёными насаждениями (скверы и т.п.) и садово-огородными участками.

СОСТАВ ВИДОВ, СТАТУС И ЧИСЛЕННОСТЬ ПТИЦ В КВАДРАТЕ

№ вида	Русское название вида	Латинское название вида	Статус (аббревиатура)		Число условно гнездящихся пар на обследованной территории	Оценка численности в квадрате (число условно гн. пар)
7	Большая поганка, чомга	<i>Podiceps cristatus</i>	В	3	1–10	
10	Большая выпь	<i>Botaurus stellaris</i>	В	4	1–10	
11	Малая выпь, волчок	<i>Ixobrychus minutus</i>	А	1	1–10	
14	Серая цапля	<i>Ardea cinerea</i>	А	1	1–10	
23	Лебедь-шипун	<i>Cygnus olor</i>	В	3	1–10	
28	Кряква	<i>Anas platyrhynchos</i>	С	12	11–100	
33	Чирок-трескунок	<i>Anas querquedula</i>	А	1	11–100	
48	Осоed	<i>Pernis apivorus</i>	А	1	1–10	
49	Чёрный коршун	<i>Milvus migrans</i>	А	1	1–10	
53	Болотный лунь	<i>Circus aeruginosus</i>	С	12	11–100	
54	Тетеревятник	<i>Accipiter gentilis</i>	С	14	1–10	
55	Перепелятник	<i>Accipiter nisus</i>	С	14	11–100	
57	Канюк	<i>Buteo buteo</i>	С	12	11–100	
69	Чеглок	<i>Falco subbuteo</i>	А	1	1–10	
72	Пустельга	<i>Falco tinnunculus</i>	А	1	1–10	
77	Серая куропатка	<i>Perdix perdix</i>	В	3	11–100	
78	Перепел	<i>Coturnix coturnix</i>	В	5	100–1000	
80	Водяной пастушок	<i>Rallus aquaticus</i>	А	1	11–100	
82	Малый погоныш	<i>Porzana parva</i>	А	1	11–100	
83	Коростель	<i>Crex crex</i>	В	4	100–1000	
84	Камышница	<i>Gallinula chloropus</i>	С	12	11–100	

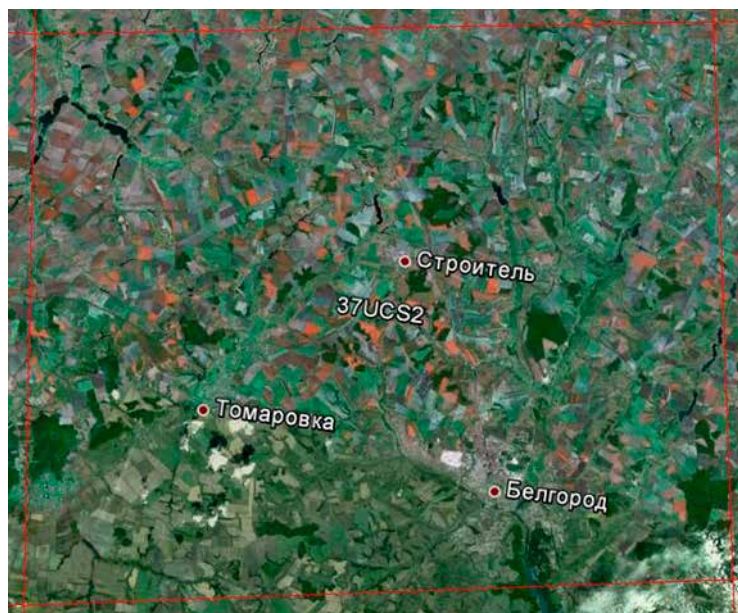
85	Лысуха	<i>Fulica atra</i>	C	12	11–100	
91	Малый зуёк	<i>Charadrius dubius</i>	A	1	1–10	
93	Чибис	<i>Vanellus vanellus</i>	A	1	11–100	
97	Черныш	<i>Tringa ochropus</i>	B	3	1–10	
103	Перевозчик	<i>Actitis hypoleucos</i>	B	3	1–10	
115	Бекас	<i>Gallinago gallinago</i>	A	1	11–100	
137	Чёрная крачка	<i>Chlidonias niger</i>	A	1	1–10	
146	Вяхирь	<i>Columba palumbus</i>	C	15	11–100	
148	Сизый голубь (городской)	<i>Columba livia f.domestica</i>	C	16	101–1000	
149	Кольчатая горлица	<i>Streptopelia decaocto</i>	C	16	101–1000	
150	Обыкновенная горлица	<i>Streptopelia turtur</i>	B	3	11–100	
151	Кукушка	<i>Cuculus canorus</i>	B	3	101–1000	
155	Ушастая сова	<i>Asio otus</i>	C	12	11–100	
156	Болотная сова	<i>Asio flammeus</i>	A	1	1–10	
162	Серая неясыть	<i>Strix aluco</i>	B	4	11–100	
165	Козодой	<i>Caprimulgus europaeus</i>	A	2	11–100	
166	Чёрный стриж	<i>Apus apus</i>	C	13	11–100	
168	Зимородок	<i>Alcedo atthis</i>	A	1	1–10	
169	Золотистая шурка	<i>Merops apiaster</i>	C	15	11–100	
170	Удод	<i>Upupa epops</i>	B	3	1–10	
171	Вертишейка	<i>Jynx torquilla</i>	B	4	11–100	
175	Большой пёстрый дятел	<i>Dendrocopos major</i>	C	16	101–1000	
176	Средний пёстрый дятел	<i>Dendrocopos medius</i>	A	1	11–100	
178	Малый пёстрый дятел	<i>Dendrocopos minor</i>	C	16	101–1000	
180	Береговушка	<i>Riparia riparia</i>	C	11	11–100	
181	Деревенская ласточка	<i>Hirundo rustica</i>	C	16	1001–10000	
182	Воронок	<i>Delichon urbica</i>	C	16	101–1000	
183	Хохлатый жаворонок	<i>Galerida cristata</i>	C	12	101–1000	
186	Полевой жаворонок	<i>Alauda arvensis</i>	C	15	1001–10000	
190	Полевой конёк	<i>Anthus campestris</i>	B	3	11–100	
191	Лесной конёк	<i>Anthus trivialis</i>	C	15	1001–10000	
194	Жёлтая трясогузка	<i>Motacilla flava</i>	C	12	1001–10000	
195	Малая желтоголовая трясогузка	<i>Motacilla werae</i>	A	1	11–100	
196	Белая трясогузка	<i>Motacilla alba</i>	C	12	101–1000	
197	Жулан	<i>Lanius collurio</i>	C	16	101–1000	
199	Чернолобый сорокопуд	<i>Lanius minor</i>	A	1	11–100	
201	Иволга	<i>Oriolus oriolus</i>	C	11	101–1000	
202	Скворец	<i>Sturnus vulgaris</i>	C	11	101–1000	
204	Сойка	<i>Garrulus glandarius</i>	C	11	101–1000	
205	Сорока	<i>Pica pica</i>	C	11	11–100	
207	Галка	<i>Corvus monedula</i>	C	13	11–100	
208	Грач	<i>Corvus frugilegus</i>	A	1	11–100	
209	Серая ворона	<i>Corvus cornix</i>	C	12	1–10	
210	Ворон	<i>Corvus corax</i>	C	11	11–100	
218	Соловьиный сверчок	<i>Locustella luscinioides</i>	A	2	11–100	
220	Барсучок	<i>Acrocephalus schoenobaenus</i>	B	4	101–1000	
222	Болотная камышевка	<i>Acrocephalus palustris</i>	C	14	101–1000	
224	Дроздовидная камышевка	<i>Acrocephalus arundinaceus</i>	B	6	101–1000	
225	Зелёная пересмешка	<i>Hippolais icterina</i>	A	2	101–1000	
227	Ястребинная славка	<i>Sylvia nisoria</i>	B	4	101–1000	
228	Славка-черноголовка	<i>Sylvia atricapilla</i>	B	4	101–1000	
229	Садовая славка	<i>Sylvia borin</i>	B	4	101–1000	
230	Серая славка	<i>Sylvia communis</i>	C	16	1001–10000	

231	Славка-завирушка	<i>Sylvia curruca</i>	В	4	101–1000	
233	Пеночка-теньковка	<i>Phylloscopus collybita</i>	С	14	101–1000	
234	Пеночка-трещотка	<i>Phylloscopus sibilatrix</i>	С	14	1001–10000	
239	Мухоловка-белошейка	<i>Ficedula albicollis</i>	С	14	101–1000	
241	Серая мухоловка	<i>Muscicapa striata</i>	С	14	101–1000	
242	Луговой чекан	<i>Saxicola rubetra</i>	С	16	1001–10000	
243	Черноголовый чекан	<i>Saxicola torquata</i>	С	12	11–100	
244	Обыкновенная каменка	<i>Oenanthe oenanthe</i>	С	12	101–1000	
245	Обыкновенная горихвостка	<i>Phoenicurus phoenicurus</i>	А	2	11–100	
246	Горихвостка-чернушка	<i>Phoenicurus ochruros</i>	С	12	1001–10000	
247	Зарянка	<i>Erithacus rubecula</i>	С	12	101–1000	
248	Соловей	<i>Luscinia luscinia</i>	С	12	101–1000	
249	Варакушка	<i>Luscinia svecica</i>	С	15	101–1000	
251	Рябинник	<i>Turdus pilaris</i>	А	1	11–100	
252	Чёрный дрозд	<i>Turdus merula</i>	С	16	101–1000	
254	Певчий дрозд	<i>Turdus philomelos</i>	С	16	1001–10000	
256	Ополовник	<i>Aegithalos caudatus</i>	С	12	11–100	
257	Ремез	<i>Remiz pendulinus</i>	С	11	11–100	
259	Буроголовая гаичка, пухляк	<i>Parus montanus</i>	С	12	1–10	
262	Московка	<i>Parus ater</i>	В	3	1–10	
263	Лазоревка	<i>Parus caeruleus</i>	С	12	101–1000	
265	Большая синица	<i>Parus major</i>	С	16	1001–10000	
266	Поползень	<i>Sitta europaea</i>	С	16	101–1000	
267	Пищуха	<i>Certhia familiaris</i>	А	1	11–100	
268	Домовый воробей	<i>Passer domesticus</i>	С	16	1001–10000	
269	Полевой воробей	<i>Passer montanus</i>	С	16	10001–100000	
270	Зяблик	<i>Fringilla coelebs</i>	С	16	10001–100000	
272	Зеленушка	<i>Chloris chloris</i>	С	16	1001–10000	
274	Черноголовый щегол	<i>Carduelis carduelis</i>	С	16	1001–10000	
275	Коноплянка	<i>Acanthis cannabina</i>	С	15	101–1000	
279	Чечевица	<i>Carpodacus erythrinus</i>	А	1	11–100	
286	Дубонос	<i>Coccothraustes coccothraustes</i>	С	15	101–1000	
288	Обыкновенная овсянка	<i>Emberiza citrinella</i>	С	15	1001–10000	
289	Камышовая овсянка	<i>Schoeniclus schoeniclus</i>	А	2	101–1000	
290	Садовая овсянка	<i>Emberiza hortulana</i>	В	4	11–100	

КВАДРАТ 37UCS2

БЕЛГОРОДСКАЯ ОБЛАСТЬ

А.Ю. Соколов



СРОКИ РАБОТ

2008–2017 гг.

РАЗМЕР ОБСЛЕДОВАННОЙ ТЕРРИТОРИИ

весь квадрат

БИОТОПЫ

Нагорные дубравы, байрачные леса, ленточные пойменные леса, искусственные сосновые насаждения; пойменные луга, в том числе заболоченные; лугово-степные балки, в том числе с выходами известняка и мела и ручьями по днищам; сельскохозяйственные поля с лесополосами и наличием высоковольтных ЛЭП с ажурными металлическими и полыми бетонными опорами; сельские и городские населённые пункты (включая областной центр с зоной многоэтажной застройки) с зелёными насаждениями (скверы и т.п.) и садово-огородными участками, средние и малые реки, искусственные пруды, верховья Белгородского водохранилища.

СОСТАВ ВИДОВ, СТАТУС И ЧИСЛЕННОСТЬ ПТИЦ В КВАДРАТЕ

№ вида	Русское название вида	Латинское название вида	Статус (аббревиатура)		Число условно гнездящихся пар на обследованной территории	Оценка численности в квадрате (число условно гн. пар)
			А	С		
129	Озёрная чайка	<i>Larus ridibundus</i>	А	1		11–100
137	Чёрная крачка	<i>Chlidonias niger</i>	С	13		11–100
138	Белокрылая крачка	<i>Chlidonias leucopterus</i>	С	13		11–100
142	Речная крачка	<i>Sterna hirundo</i>	А	1		1–10
146	Вяхирь	<i>Columba palumbus</i>	С	16		101–1000
147	Клинтух	<i>Columba oenas</i>	С	13		11–100
148	Сизый голубь (городской)	<i>Columba livia f. domestica</i>	С	16		10001–100000
149	Кольчатая горлица	<i>Streptopelia decaocto</i>	С	16		1001–10000
150	Обыкновенная горлица	<i>Streptopelia turtur</i>	С	15		11–100
151	Кукушка	<i>Cuculus canorus</i>	С	12		101–1000
155	Ушастая сова	<i>Asio otus</i>	С	15		11–100
156	Болотная сова	<i>Asio flammeus</i>	А	1		1–10
166	Чёрный стриж	<i>Apus apus</i>	С	13		1001–10000
168	Зимородок	<i>Alcedo atthis</i>	С	14		11–100
169	Золотистая щурка	<i>Merops apiaster</i>	С	15		101–1000
170	Удод	<i>Upupa epops</i>	С	12		11–100
171	Вертишейка	<i>Jynx torquilla</i>	С	12		101–1000
173	Седой дятел	<i>Picus canus</i>	В	9		11–100
175	Большой пёстрый дятел	<i>Dendrocopos major</i>	С	16		1001–10000
175a	Сирийский дятел	<i>Dendrocopos syriacus</i>	С	16		101–1000
176	Средний пёстрый дятел	<i>Dendrocopos medius</i>	С	16		101–1000
178	Малый пёстрый дятел	<i>Dendrocopos minor</i>	С	16		101–1000

180	Береговушка	<i>Riparia riparia</i>	C	16		101–1000
181	Деревенская ласточка	<i>Hirundo rustica</i>	C	16		10001–100000
182	Воронок	<i>Delichon urbica</i>	C	16		10001–100000
183	Хохлатый жаворонок	<i>Galerida cristata</i>	C	14		101–1000
185	Лесной жаворонок	<i>Lullula arborea</i>	A	2		11–100
186	Полевой жаворонок	<i>Alauda arvensis</i>	C	15		10001–100000
191	Лесной конёк	<i>Anthus trivialis</i>	C	15		10001–100000
194	Жёлтая трясогузка	<i>Motacilla flava</i>	C	15		1001–10000
195	Малая желтоголовая трясогузка	<i>Motacilla werae</i>	C	12		101–1000
196	Белая трясогузка	<i>Motacilla alba</i>	C	16		101–1000
197	Жулан	<i>Lanius collurio</i>	C	16		1001–10000
199	Чернолобый сорокопут	<i>Lanius minor</i>	B	7		11–100
201	Иволга	<i>Oriolus oriolus</i>	C	11		101–1000
202	Скворец	<i>Sturnus vulgaris</i>	C	11		101–1000
204	Сойка	<i>Garrulus glandarius</i>	C	12		101–1000
205	Сорока	<i>Pica pica</i>	C	16		101–1000
207	Галка	<i>Corvus monedula</i>	C	14		101–1000
208	Грач	<i>Corvus frugilegus</i>	C	16		101–1000
209	Серая ворона	<i>Corvus cornix</i>	C	16		101–1000
210	Ворон	<i>Corvus corax</i>	C	16		11–100
216	Речной сверчок	<i>Locustella fluviatilis</i>	A	2		11–100
218	Соловьиный сверчок	<i>Locustella luscinioides</i>	B	4		101–1000
220	Барсучок	<i>Acrocephalus schoenobaenus</i>	C	12		1001–10000
222	Болотная камышевка	<i>Acrocephalus palustris</i>	C	14		1001–10000
223	Тростниковая камышевка	<i>Acrocephalus scirpaceus</i>	B	4		11–100
224	Дроздовидная камышевка	<i>Acrocephalus arundinaceus</i>	C	16		1001–10000
225	Зелёная пересмешка	<i>Hippolais icterina</i>	B	4		101–1000
227	Ястребиная славка	<i>Sylvia nisoria</i>	C	12		101–1000
228	Славка-черноголовка	<i>Sylvia atricapilla</i>	C	12		1001–10000
229	Садовая славка	<i>Sylvia borin</i>	C	14		101–1000
230	Серая славка	<i>Sylvia communis</i>	C	16		1001–10000
231	Славка-завирушка	<i>Sylvia curruca</i>	C	14		101–1000
232	Пеночка-весничка	<i>Phylloscopus trochilus</i>	A	2		1–10
233	Пеночка-теньковка	<i>Phylloscopus collybita</i>	C	14		101–1000
234	Пеночка-трещотка	<i>Phylloscopus sibilatrix</i>	C	12		1001–10000
239	Мухоловка-белошейка	<i>Ficedula albicollis</i>	C	14		101–1000
240	Малая мухоловка*	<i>Ficedula parva</i>	C	13		
241	Серая мухоловка	<i>Muscicapa striata</i>	C	14		101–1000
242	Луговой чекан	<i>Saxicola rubetra</i>	C	16		1001–10000
243	Черноголовый чекан	<i>Saxicola torquata</i>	C	12		11–100
244	Обыкновенная каменка	<i>Oenanthe oenanthe</i>	C	12		101–1000
245	Обыкновенная горихвостка	<i>Phoenicurus phoenicurus</i>	B	4		11–100
246	Горихвостка-чернушка	<i>Phoenicurus ochruros</i>	C	16		10001–100000
247	Зарянка	<i>Erithacus rubecula</i>	C	12		1001–10000
248	Соловей	<i>Luscinia luscinia</i>	C	12		1001–10000
249	Варакушка	<i>Luscinia svecica</i>	C	15		101–1000
251	Рябинник	<i>Turdus pilaris</i>	C	16		11–100
252	Чёрный дрозд	<i>Turdus merula</i>	C	16		1001–10000
254	Певчий дрозд	<i>Turdus philomelos</i>	C	16		10001–100000
255a	Усатая синица	<i>Panurus biarmicus</i>	C	12		11–100
256	Ополовник*	<i>Aegithalos caudatus</i>	B	3		11–100
257	Ремез	<i>Remiz pendulinus</i>	C	11		101–1000
259	Буроголовая гаичка*	<i>Parus montanus</i>	B	3		

263	Лазоревка	<i>Parus caeruleus</i>	С	16		1001–10000
265	Большая синица	<i>Parus major</i>	С	16		1001–10000
266	Поползень	<i>Sitta europaea</i>	С	16		101–1000
267	Пищуха *	<i>Certhia familiaris</i>	С	13		11–100
268	Домовый воробей	<i>Passer domesticus</i>	С	16		10001–100000
269	Полевой воробей	<i>Passer montanus</i>	С	16		10001–100000
270	Зяблик	<i>Fringilla coelebs</i>	С	16		10001–100000
272	Зеленушка	<i>Chloris chloris</i>	С	16		1001–10000
274	Черноголовый щегол	<i>Carduelis carduelis</i>	С	16		1001–10000
275	Коноплянка	<i>Acanthis cannabina</i>	С	15		1001–10000
279	Чечевица	<i>Carpodacus erythrinus</i>	А	1		11–100
286	Дубонос	<i>Coccothraustes coccothraustes</i>	С	15		1001–10000
288	Обыкновенная овсянка	<i>Emberiza citrinella</i>	С	15		1001–10000
289	Камышовая овсянка	<i>Schoeniclus schoeniclus</i>	С	15		101–1000
290	Садовая овсянка	<i>Emberiza hortulana</i>	В	4		11–100

* Статус уточнён по данным А.А. Атемасова

КВАДРАТ 37UCS3

БЕЛГОРОДСКАЯ И КУРСКАЯ ОБЛАСТИ

А.Ю. Соколов



СРОКИ РАБОТ

2008–2017 гг.

РАЗМЕР ОБСЛЕДОВАННОЙ ТЕРРИТОРИИ

весь квадрат

БИОТОПЫ

Нагорные дубравы (в том числе с культурными посадками сосны и берёзы), байрачные леса, микрофрагменты пойменных лесов, искусственные сосновые насаждения; пойменные луга, в том числе заболоченные; лугово-степные балки, в том числе с выходами известняка и мела и ручьями по днищам; сельскохозяйственные поля с лесополосами и наличием высоковольтных ЛЭП с ажурными металлическими и полыми бетонными опорами; сельские и городские населённые пункты с зелёными насаждениями (скверы и т.п.) и садово-огородными участками, естественные (преимущественно малые реки) и искусственные водоёмы. В квадрате располагается участок «Лысые горы» заповедника «Белогорье».

СОСТАВ ВИДОВ, СТАТУС И ЧИСЛЕННОСТЬ ПТИЦ В КВАДРАТЕ

№ вида	Русское название вида	Латинское название вида	Статус (аббревиатура)		Число условно гнездящихся пар на обследованной территории	Оценка численности в квадрате (число условно гн. пар)
7	Большая поганка, чомга	<i>Podiceps cristatus</i>	С	12		11–100
10	Большая выпь	<i>Botaurus stellaris</i>	В	4		11–100
11	Малая выпь, волчок	<i>Ixobrychus minutus</i>	А	1		11–100
14	Серая цапля	<i>Ardea cinerea</i>	А	1		11–100
15	Белый аист	<i>Ciconia ciconia</i>	А	1		1–10
23	Лебедь-шипун	<i>Cygnus olor</i>	В	3		1–10
27	Огарь	<i>Tadorna ferruginea</i>	В	3		1–10
28	Кряква	<i>Anas platyrhynchos</i>	С	12		101–1000
29	Чирок-свистун	<i>Anas crecca</i>	А	1		11–100
33	Чирок-трескунок	<i>Anas querquedula</i>	С	12		101–1000
34	Широконоска	<i>Anas clypeata</i>	А	1		11–100
36	Красноголовый нырок	<i>Aythya ferina</i>	А	1		1–10
48	Осоед	<i>Pernis apivorus</i>	А	1		1–10
49	Чёрный коршун	<i>Milvus migrans</i>	С	14		11–100
52	Луговой лунь	<i>Circus pygargus</i>	В	3		11–100
53	Болотный лунь	<i>Circus aeruginosus</i>	С	12		11–100
54	Тетеревятник	<i>Accipiter gentilis</i>	С	14		1–10
55	Перепелятник	<i>Accipiter nisus</i>	С	14		11–100
57	Канюк	<i>Buteo buteo</i>	С	16		11–100
59	Орёл-карлик	<i>Hieraaetus pennatus</i>	А	1		1–10

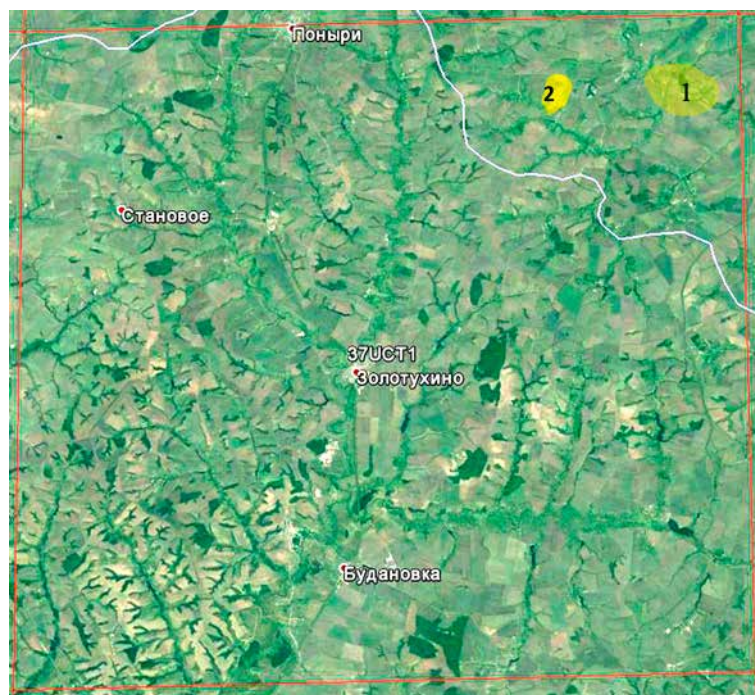
64	Орлан-белохвост	<i>Haliaeetus albicilla</i>	A	1		1–10
69	Чеглок	<i>Falco subbuteo</i>	A	1		1–10
72	Пустельга	<i>Falco tinnunculus</i>	A	1		1–10
77	Серая куропатка	<i>Perdix perdix</i>	C	12		11–100
78	Перепел	<i>Coturnix coturnix</i>	C	12		101–1000
80	Водяной пастушок	<i>Rallus aquaticus</i>	C	12		11–100
81	Погоньш	<i>Porzana porzana</i>	A	2		11–100
82	Малый погоньш	<i>Porzana parva</i>	C	12		101–1000
83	Коростель	<i>Crex crex</i>	B	4		101–1000
84	Камышница	<i>Gallinula chloropus</i>	C	15		101–1000
85	Лысуха	<i>Fulica atra</i>	C	15		101–1000
91	Малый зуёк	<i>Charadrius dubius</i>	A	1		11–100
93	Чибис	<i>Vanellus vanellus</i>	C	15		101–1000
97	Черныш	<i>Tringa ochropus</i>	B	3		1–10
100	Травник	<i>Tringa totanus</i>	A	1		11–100
103	Перевозчик	<i>Actitis hypoleucos</i>	A	1		11–100
115	Бекас	<i>Gallinago gallinago</i>	B	4		101–1000
120	Большой веретенник	<i>Limosa limosa (limosa)</i>	A	1		1–10
137	Чёрная крачка	<i>Chlidonias niger</i>	B	9		11–100
138	Белокрылая крачка	<i>Chlidonias leucopterus</i>	B	9		11–100
142	Речная крачка	<i>Sterna hirundo</i>	A	1		1–10
146	Вяхирь	<i>Columba palumbus</i>	C	16		101–1000
147	Клинтух	<i>Columba oenas</i>	C	13		11–100
148	Сизый голубь	<i>Columba livia f.domestica</i>	C	16		101–1000
149	Кольчатая горлица	<i>Streptopelia decaocto</i>	C	16		101–1000
150	Обыкновенная горлица	<i>Streptopelia turtur</i>	C	15		11–100
151	Кукушка	<i>Cuculus canorus</i>	B	5		101–1000
155	Ушастая сова	<i>Asio otus</i>	C	15		11–100
156	Болотная сова	<i>Asio flammeus</i>	A	1		11–100
162	Серая неясыть	<i>Strix aluco</i>	B	4		11–100
165	Козодой	<i>Caprimulgus europaeus</i>	A	2		11–100
166	Чёрный стриж	<i>Apus apus</i>	C	13		101–1000
168	Зимородок	<i>Alcedo atthis</i>	A	1		11–100
169	Золотистая щурка	<i>Merops apiaster</i>	C	15		101–1000
170	Удод	<i>Upupa epops</i>	B	3		11–100
171	Вертишейка	<i>Jynx torquilla</i>	B	4		101–1000
173	Седой дятел	<i>Picus canus</i>	C	14		11–100
175	Большой пёстрый дятел	<i>Dendrocopos major</i>	C	16		101–1000
176	Средний пестрый дятел	<i>Dendrocopos medius</i>	A	1		11–100
178	Малый пёстрый дятел	<i>Dendrocopos minor</i>	C	16		101–1000
180	Береговушка	<i>Riparia riparia</i>	C	11		101–1000
181	Деревенская ласточка	<i>Hirundo rustica</i>	C	16		1001–10000
182	Воронок	<i>Delichon urbica</i>	C	16		1001–10000
183	Хохлатый жаворонок	<i>Galerida cristata</i>	C	12		101–1000
185	Лесной жаворонок	<i>Lullula arborea</i>	A	2		11–100
186	Полевой жаворонок	<i>Alauda arvensis</i>	C	15		10001–100000
191	Лесной конёк	<i>Anthus trivialis</i>	C	15		1001–10000
194	Жёлтая трясогузка	<i>Motacilla flava</i>	C	15		1001–10000
195	Малая желтоголовая трясогузка	<i>Motacilla werae</i>	A	1		11–100
196	Белая трясогузка	<i>Motacilla alba</i>	C	16		101–1000
197	Жулан	<i>Lanius collurio</i>	C	16		1001–10000
199	Чернолобый сорокопуд	<i>Lanius minor</i>	B	4		11–100
201	Иволга	<i>Oriolus oriolus</i>	C	11		101–1000

202	Скворец	<i>Sturnus vulgaris</i>	C	11		101–1000
204	Сойка	<i>Garrulus glandarius</i>	C	12		101–1000
205	Сорока	<i>Pica pica</i>	C	16		11–100
207	Галка	<i>Corvus monedula</i>	C	14		101–1000
208	Грач	<i>Corvus frugilegus</i>	C	16		101–1000
209	Серая ворона	<i>Corvus cornix</i>	C	16		11–100
210	Ворон	<i>Corvus corax</i>	C	16		11–100
216	Речной сверчок	<i>Locustella fluviatilis</i>	A	2		11–100
218	Соловиный сверчок	<i>Locustella luscinioides</i>	A	2		11–100
220	Барсучок	<i>Acrocephalus schoenobaenus</i>	C	12		1001–10000
222	Болотная камышевка	<i>Acrocephalus palustris</i>	C	14		1001–10000
224	Дроздовидная камышевка	<i>Acrocephalus arundinaceus</i>	C	14		101–1000
225	Зелёная пересмешка	<i>Hippolais icterina</i>	B	4		101–1000
227	Ястребиная славка	<i>Sylvia nisoria</i>	B	4		101–1000
228	Славка-черноголовка	<i>Sylvia atricapilla</i>	C	14		101–1000
229	Садовая славка	<i>Sylvia borin</i>	B	4		101–1000
230	Серая славка	<i>Sylvia communis</i>	C	16		1001–10000
231	Славка-завирушка	<i>Sylvia curruca</i>	B	4		101–1000
232	Пеночка-весничка	<i>Phylloscopus trochilus</i>	A	1		1–10
233	Пеночка-теньковка	<i>Phylloscopus collybita collybita</i>	C	14		101–1000
234	Пеночка-трещотка	<i>Phylloscopus sibilatrix</i>	C	12		1001–10000
239	Мухоловка-белошейка	<i>Ficedula albicollis</i>	C	14		101–1000
240	Малая мухоловка	<i>Ficedula parva</i>	A	1		11–100
241	Серая мухоловка	<i>Muscicapa striata</i>	C	14		101–1000
242	Луговой чекан	<i>Saxicola rubetra</i>	C	16		1001–10000
243	Черноголовый чекан	<i>Saxicola torquata</i>	A	1		11–100
244	Обыкновенная каменка	<i>Oenanthe oenanthe</i>	C	12		101–1000
245	Обыкновенная горихвостка	<i>Phoenicurus phoenicurus</i>	A	2		11–100
246	Горихвостка-чернушка	<i>Phoenicurus ochruros</i>	C	16		10001–100000
247	Зарянка	<i>Erithacus rubecula</i>	C	12		1001–10000
248	Соловей	<i>Luscinia luscinia</i>	C	12		1001–10000
249	Варакушка	<i>Luscinia svecica</i>	C	15		1001–10000
251	Рябинник	<i>Turdus pilaris</i>	A	1		101–1000
252	Чёрный дрозд	<i>Turdus merula</i>	C	16		1001–10000
254	Певчий дрозд	<i>Turdus philomelos</i>	C	16		1001–10000
256	Ополовник	<i>Aegithalos caudatus</i>	A	1		11–100
257	Ремез	<i>Remiz pendulinus</i>	C	11		11–100
263	Лазоревка	<i>Parus caeruleus</i>	C	12		101–1000
265	Большая синица	<i>Parus major</i>	C	16		1001–10000
266	Поползень	<i>Sitta europaea</i>	C	16		101–1000
267	Пищуха	<i>Certhia familiaris</i>	A	1		11–100
268	Домовый воробей	<i>Passer domesticus</i>	C	16		10001–100000
269	Полевой воробей	<i>Passer montanus</i>	C	16		10001–100000
270	Зяблик	<i>Fringilla coelebs</i>	C	16		10001–100000
272	Зеленушка	<i>Chloris chloris</i>	C	16		1001–10000
274	Черноголовый щегол	<i>Carduelis carduelis</i>	C	16		1001–10000
275	Коноплянка	<i>Acanthis cannabina</i>	C	15		101–1000
279	Чечевица	<i>Carpodacus erythrinus</i>	B	4		101–1000
286	Дубонос	<i>Coccothraustes coccothraustes</i>	C	15		1001–10000
288	Обыкновенная овсянка	<i>Emberiza citrinella</i>	C	15		1001–10000
289	Камышовая овсянка	<i>Schoeniclus schoeniclus</i>	B	4		101–1000
290	Садовая овсянка	<i>Emberiza hortulana</i>	B	4		11–100

КВАДРАТ 37УСТ1

ОРЛОВСКАЯ И КУРСКАЯ ОБЛАСТИ

В.С. Сарычев, М.М. Тикунова, С.В. Недосекин, Н.В. Вышегородских



СРОКИ РАБОТ

2014, 2017 гг.

РАЗМЕР ОБСЛЕДОВАННОЙ ТЕРРИТОРИИ

16,6 км²

БИОТОПЫ

Точка 1 — долина р. Сосны у с. Мисайлово (река, пойменные луга, островная дубрава, приречные ивняки, балки, поля, села).

Точка 2 — островные леса по балкам у д. Аладьино (широколиственные леса по балкам, поля, окрестности деревни, песчаный карьер).

Работы по обследованию квадрата поддержаны Европейским советом по учётам птиц (ЕВСС), Швейцарским институтом орнитологии (Swiss Ornithological Institute) и швейцарским фондом MAVA.

СОСТАВ ВИДОВ, СТАТУС И ЧИСЛЕННОСТЬ ПТИЦ В КВАДРАТЕ

№ вида	Русское название вида	Латинское название вида	Статус (аббревиатура)		Число условно гнездящихся пар на обследованной территории	Оценка численности в квадрате (число условно гн. пар)
			В	С		
15	Белый аист	<i>Ciconia ciconia</i>	В	9		
28	Кряква	<i>Anas platyrhynchos</i>	В	3		
33	Чирок-трескунок	<i>Anas querquedula</i>	В	3		
49	Чёрный коршун	<i>Milvus migrans</i>	А	1		
52	Луговой лунь	<i>Circus pygargus</i>	С	13		
53	Болотный лунь	<i>Circus aeruginosus</i>	В	9		
54	Тетеревятник	<i>Accipiter gentilis</i>	С	14		
55	Перепелятник	<i>Accipiter nisus</i>	В	3		
57	Канюк	<i>Buteo buteo</i>	С	16		
77	Серая куропатка	<i>Perdix perdix</i>	В	3		
78	Перепел	<i>Coturnix coturnix</i>	В	3		
83	Коростель	<i>Crex crex</i>	В	3		
93	Чибис	<i>Vanellus vanellus</i>	В	5		
115	Бекас	<i>Gallinago gallinago</i>	В	5		
146	Вяхирь	<i>Columba palumbus</i>	С	13		
148	Сизый голубь (городской)	<i>Columba livia f.domestica</i>	С	13		
149	Кольчатая горлица	<i>Streptopelia decaocto</i>	В	9		
150	Обыкновенная горлица	<i>Streptopelia turtur</i>	В	3		
151	Кукушка	<i>Cuculus canorus</i>	С	13		
155	Ушастая сова	<i>Asio otus</i>	В	3		
166	Чёрный стриж	<i>Apus apus</i>	С	13		
168	Зимородок	<i>Alcedo atthis</i>	С	13		

169	Золотистая шурка	<i>Merops apiaster</i>	С	13		
170	Удод	<i>Upupa epops</i>	В	3		
171	Вертишейка	<i>Jynx torquilla</i>	В	3		
173	Седой дятел	<i>Picus canus</i>	С	12		
175	Большой пёстрый дятел	<i>Dendrocopos major</i>	С	14		
178	Малый пёстрый дятел	<i>Dendrocopos minor</i>	С	13		
180	Береговушка	<i>Riparia riparia</i>	С	14		
181	Деревенская ласточка	<i>Hirundo rustica</i>	С	16		
182	Воронок	<i>Delichon urbica</i>	С	16		
186	Полевой жаворонок	<i>Alauda arvensis</i>	С	14		
191	Лесной конёк	<i>Anthus trivialis</i>	С	16		
194	Жёлтая трясогузка	<i>Motacilla flava</i>	С	14		
195a	Желтоголовая трясогузка	<i>Motacilla citreola</i>	В	3		
196	Белая трясогузка	<i>Motacilla alba</i>	С	14		
197	Жулан	<i>Lanius collurio</i>	С	14		
201	Иволга	<i>Oriolus oriolus</i>	С	12		
202	Скворец	<i>Sturnus vulgaris</i>	С	12		
204	Сойка	<i>Garrulus glandarius</i>	С	13		
205	Сорока	<i>Pica pica</i>	С	12		
207	Галка	<i>Corvus monedula</i>	С	13		
208	Грач	<i>Corvus frugilegus</i>	С	12		
209	Серая ворона	<i>Corvus cornix</i>	С	12		
210	Ворон	<i>Corvus corax</i>	С	16		
216	Речной сверчок	<i>Locustella fluviatilis</i>	В	3		
220	Барсучок	<i>Acrocephalus schoenobaenus</i>	В	3		
222	Болотная камышевка	<i>Acrocephalus palustris</i>	С	14		
225	Зелёная пересмешка	<i>Hippolais icterina</i>	В	3		
227	Ястребиная славка	<i>Sylvia nisoria</i>	В	3		
228	Славка-черноголовка	<i>Sylvia atricapilla</i>	С	16		
229	Садовая славка	<i>Sylvia borin</i>	С	16		
230	Серая славка	<i>Sylvia communis</i>	С	16		
231	Славка-завирушка	<i>Sylvia curruca</i>	С	12		
232	Пеночка-весничка	<i>Phylloscopus trochilus</i>	В	3		
233	Пеночка-теньковка	<i>Phylloscopus collybita</i>	С	12		
234	Пеночка-трещотка	<i>Phylloscopus sibilatrix</i>	В	3		
238	Мухоловка-пеструшка	<i>Ficedula hypoleuca</i>	А	2		
239	Мухоловка-белошейка	<i>Ficedula albicollis</i>	С	13		
240	Малая мухоловка	<i>Ficedula parva</i>	С	13		
241	Серая мухоловка	<i>Muscicapa striata</i>	С	14		
242	Луговой чекан	<i>Saxicola rubetra</i>	С	14		
244	Обыкновенная каменка	<i>Oenanthe oenanthe</i>	С	13		
246	Горихвостка-чернушка	<i>Phoenicurus ochruros</i>	С	13		
247	Зарянка	<i>Erithacus rubecula</i>	С	13		
248	Соловей	<i>Luscinia luscinia</i>	С	14		
249	Варакушка	<i>Luscinia svecica</i>	С	12		
251	Рябинник	<i>Turdus pilaris</i>	С	16		
252	Чёрный дрозд	<i>Turdus merula</i>	С	15		
254	Певчий дрозд	<i>Turdus philomelos</i>	С	16		
259	Буроголовая гаичка, пухляк	<i>Parus montanus</i>	С	12		
263	Лазоревка	<i>Parus caeruleus</i>	С	13		
265	Большая синица	<i>Parus major</i>	С	14		
266	Поползень	<i>Sitta europaea</i>	С	12		
268	Домовый воробей	<i>Passer domesticus</i>	С	14		

269	Полевой воробей	<i>Passer montanus</i>	С	14		
270	Зяблик	<i>Fringilla coelebs</i>	С	16		
272	Зеленушка	<i>Chloris chloris</i>	С	12		
274	Черноголовый щегол	<i>Carduelis carduelis</i>	С	13		
275	Коноплянка	<i>Acanthis cannabina</i>	С	12		
279	Чечевица	<i>Carpodacus erythrinus</i>	В	3		
286	Дубонос	<i>Coccothraustes coccothraustes</i>	С	12		
288	Обыкновенная овсянка	<i>Emberiza citrinella</i>	С	16		
289	Камышовая овсянка	<i>Schoeniclus schoeniclus</i>	В	3		



Песчаный карьер в окрестностях д. Аладыно



Колония береговых ласточек в песчаном карьере в окрестностях д. Аладыно



Лиственный лес у с. Мисайлово



Река Сосна



Долина реки Сосны у с. Мисайлово



Долина реки Сосны у с. Мисайлово

КВАДРАТ 37УСТЗ

ОРЛОВСКАЯ И КУРСКАЯ ОБЛАСТИ

В.С. Сарычев, М.М. Тикунова, С.В. Недосекин, Н.В. Вышегородских



СРОКИ РАБОТ

2012, 2014, 2017 гг.

РАЗМЕР ОБСЛЕДОВАННОЙ ТЕРРИТОРИИ

24 км² и 22,5 км маршрутов

БИОТОПЫ

Точка 1 — долина р. Колпенка, с. Нижнее Карлово.

Точка 2 — долина р. Тим у сёл Новый Тим, Евланово, Луганка (река, пойменные луга, нагорная дубрава, приречные ивняки, поля, сёла).

Точка 3 — долина р. Тим у сёл Рождественское, Шолохово (река, пойменные луга, болота, нагорная дубрава, приречные ивняки, культуры сосны, поля, сёла).

Точка 4 — долина р. Тим у с. Нижнее Долгое (река, пойменные луга, приречные ивняки, поля, сёла).

Точка 5 — окрестности сёл Ревякино и Вахново (поля, островная дубрава, культуры сосны, пруды, балки, луга, сёла).

Точка 6 — долина р. Сосны у с. Хутор Лимовое (река, пойменные луга, нагорная дубрава, приречные ивняки, поля, сёла).

Точка 7 — балка правого притока р. Мокричек у с. Вахново (остепнённая балка с кустарником, окрестности деревни).

Точка 8 — балка левого притока р. Должанка у с. Гремячка (остепнённая балка, окрестности деревни).

Точка 9 — балка левого притока р. Тим у д. Дубровка (остепнённая балка, окрестности деревни).

Точка 10 — лес у д. Русановка 1-я (широколиственный лес).

Точка 11 — лес у д. Кудиново (нагорная дубрава, окрестности деревни).

Точка 12 — лес у д. Красногорье (дубово-кленовый лес по балке).

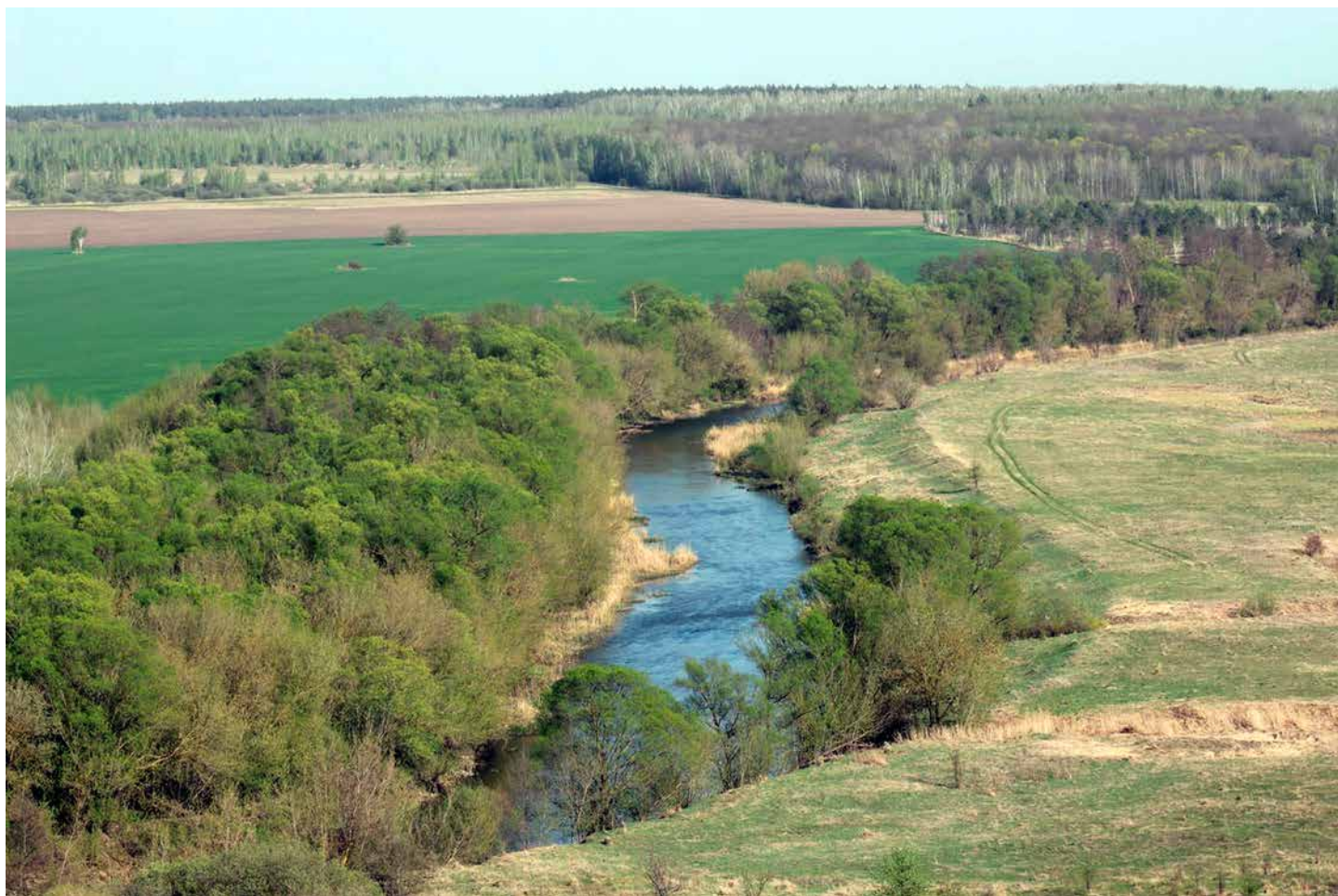
Работы по обследованию квадрата в 2017 г. поддержаны Европейским советом по учётам птиц (ЕВСС), Швейцарским институтом орнитологии (Swiss Ornithological Institute) и швейцарским фондом MAVA.

СОСТАВ ВИДОВ, СТАТУС И ЧИСЛЕННОСТЬ ПТИЦ В КВАДРАТЕ

№ вида	Русское название вида	Латинское название вида	Статус (аббревиатура)		Число условно гнездящихся пар на обследованной территории	Оценка численности в квадрате (число условно гн. пар)
			В	С		
10	Большая выпь	<i>Botaurus stellaris</i>	В	5		1–10
14	Серая цапля	<i>Ardea cinerea</i>	А	1		1–10
15	Белый аист	<i>Ciconia ciconia</i>	С	16		1–10
28	Кряква	<i>Anas platyrhynchos</i>	В	3		11–100
33	Чирок-трескунок	<i>Anas querquedula</i>	В	6		11–100
49	Чёрный коршун	<i>Milvus migrans</i>	В	3		1–10
52	Луговой лунь	<i>Circus pygargus</i>	С	14		11–100
53	Болотный лунь	<i>Circus aeruginosus</i>	С	13		1–10

54	Тетеревятник	<i>Accipiter gentilis</i>	В	3		1–10
55	Перепелятник	<i>Accipiter nisus</i>	С	14		1–10
57	Канюк	<i>Buteo buteo</i>	С	16		11–100
57а	Курганник	<i>Buteo rufinus</i>	С	14		1–10
59	Орёл-карлик	<i>Hieraaetus pennatus</i>	В	5		1–10
69	Чеглок	<i>Falco subbuteo</i>	А	1		1–10
77	Серая куропатка	<i>Perdix perdix</i>	В	5		11–100
78	Перепел	<i>Coturnix coturnix</i>	В	5		11–100
83	Коростель	<i>Crex crex</i>	В	5		11–100
84	Камышница	<i>Gallinula chloropus</i>	А	1		11–100
91	Малый зуёк	<i>Charadrius dubius</i>	В	3		1–10
93	Чибис	<i>Vanellus vanellus</i>	С	12		11–100
103	Перевозчик	<i>Actitis hypoleucos</i>	В	5		1–10
115	Бекас	<i>Gallinago gallinago</i>	В	5		11–100
117	Вальдшнеп	<i>Scolopax rusticola</i>	А	1		11–100
146	Вяхирь	<i>Columba palumbus</i>	С	13		11–100
147	Клинтух	<i>Columba oenas</i>	С	13		11–100
148	Сизый голубь (городской)	<i>Columba livia f.domestica</i>	С	16		1001–10000
149	Кольчатая горлица	<i>Streptopelia decaocto</i>	С	13		101–1000
150	Обыкновенная горлица	<i>Streptopelia turtur</i>	В	5		1–10
151	Кукушка	<i>Cuculus canorus</i>	В	5		11–100
155	Ушастая сова	<i>Asio otus</i>	С	15		11–100
162	Серая неясыть	<i>Strix aluco</i>	В	5		1–10
166	Чёрный стриж	<i>Apus apus</i>	С	13		101–1000
168	Зимородок	<i>Alcedo atthis</i>	С	16		11–100
169	Золотистая щурка	<i>Merops apiaster</i>	С	16		11–100
170	Удод	<i>Upupa epops</i>	В	5		1–10
171	Вертишейка	<i>Jynx torquilla</i>	В	5		11–100
175	Большой пёстрый дятел	<i>Dendrocopos major</i>	С	16		11–100
178	Малый пёстрый дятел	<i>Dendrocopos minor</i>	С	13		11–100
180	Береговушка	<i>Riparia riparia</i>	С	16		101–1000
181	Деревенская ласточка	<i>Hirundo rustica</i>	С	16		1001–10000
182	Воронок	<i>Delichon urbica</i>	С	16		101–1000
186	Полевой жаворонок	<i>Alauda arvensis</i>	С	14		10001–100000
191	Лесной конёк	<i>Anthus trivialis</i>	С	16		1001–10000
194	Жёлтая трясогузка	<i>Motacilla flava</i>	С	14		11–100
195а	Желтоголовая трясогузка	<i>Motacilla citreola</i>	С	14		101–1000
196	Белая трясогузка	<i>Motacilla alba</i>	С	14		101–1000
197	Жулан	<i>Lanius collurio</i>	С	16		101–1000
200	Серый сорокопут	<i>Lanius excubitor</i>	С	12		1–10
201	Иволга	<i>Oriolus oriolus</i>	В	5		11–100
202	Скворец	<i>Sturnus vulgaris</i>	С	15		101–1000
204	Сойка	<i>Garrulus glandarius</i>	С	14		11–100
205	Сорока	<i>Pica pica</i>	С	13		11–100
207	Галка	<i>Corvus monedula</i>	С	13		11–100
208	Грач	<i>Corvus frugilegus</i>	С	16		101–1000
209	Серая ворона	<i>Corvus cornix</i>	С	13		11–100
210	Ворон	<i>Corvus corax</i>	С	16		11–100
216	Речной сверчок	<i>Locustella fluviatilis</i>	В	5		11–100
220	Барсучок	<i>Acrocephalus schoenobaenus</i>	В	5		101–1000
222	Болотная камышевка	<i>Acrocephalus palustris</i>	С	14		101–1000
225	Зелёная пересмешка	<i>Hippolais icterina</i>	В	5		11–100
227	Ястребиная славка	<i>Sylvia nisoria</i>	В	5		11–100

228	Славка-черноголовка	<i>Sylvia atricapilla</i>	C	15		101–1000
229	Садовая славка	<i>Sylvia borin</i>	C	14		101–1000
230	Серая славка	<i>Sylvia communis</i>	C	15		1001–10000
231	Славка-завирушка	<i>Sylvia curruca</i>	B	5		101–1000
233	Пеночка-теньковка	<i>Phylloscopus collybita collybita</i>	B	5		101–1000
233	Пеночка-теньковка	<i>Phylloscopus collybita</i>	B	5		11–100
234	Пеночка-трешотка	<i>Phylloscopus sibilatrix</i>	C	14		101–1000
238	Мухоловка-пеструшка	<i>Ficedula hypoleuca</i>	B	5		11–100
239	Мухоловка-белошейка	<i>Ficedula albicollis</i>	B	5		101–1000
240	Малая мухоловка	<i>Ficedula parva</i>	B	5		11–100
241	Серая мухоловка	<i>Muscicapa striata</i>	C	16		101–1000
242	Луговой чекан	<i>Saxicola rubetra</i>	C	15		101–1000
244	Обыкновенная каменка	<i>Oenanthe oenanthe</i>	B	3		11–100
246	Горихвостка-чернушка	<i>Phoenicurus ochruros</i>	C	16		101–1000
247	Зарянка	<i>Erithacus rubecula</i>	C	14		101–1000
248	Соловей	<i>Luscinia luscinia</i>	C	15		1001–10000
249	Варакушка	<i>Luscinia svecica</i>	C	14		101–1000
251	Рябинник	<i>Turdus pilaris</i>	C	16		1001–10000
252	Чёрный дрозд	<i>Turdus merula</i>	C	15		101–1000
254	Певчий дрозд	<i>Turdus philomelos</i>	C	16		1001–10000
259	Буроголовая гаичка, пухляк	<i>Parus montanus</i>	C	12		11–100
263	Лазоревка	<i>Parus caeruleus</i>	C	14		101–1000
265	Большая синица	<i>Parus major</i>	C	16		101–1000
266	Поползень	<i>Sitta europaea</i>	C	12		11–100
267	Пищуха	<i>Certhia familiaris</i>	C	12		1–10
268	Домовый воробей	<i>Passer domesticus</i>	C	16		1001–10000
269	Полевой воробей	<i>Passer montanus</i>	C	16		10001–100000
270	Зяблик	<i>Fringilla coelebs</i>	C	16		1001–10000
272	Зеленушка	<i>Chloris chloris</i>	C	15		101–1000
273	Чиж	<i>Spinus spinus</i>	A	2		1–10
274	Черноголовый щегол	<i>Carduelis carduelis</i>	C	12		1001–10000
275	Коноплянка	<i>Acanthis cannabina</i>	C	12		101–1000
279	Чечевица	<i>Carpodacus erythrinus</i>	B	5		11–100
286	Дубонос	<i>Coccothraustes coccothraustes</i>	C	12		11–100
288	Обыкновенная овсянка	<i>Emberiza citrinella</i>	C	16		1001–10000
289	Камышовая овсянка	<i>Schoeniclus schoeniclus</i>	C	14		101–1000
290	Садовая овсянка	<i>Emberiza hortulana</i>	C	12		11–100



Долина р. Тим у с. Рождественское



Колония грачей в с. Тимирязево



Река Тим у с. Евланово



Карьер у д. Новояковлевка



Агроландшафты в междуречье Сосны и Тима

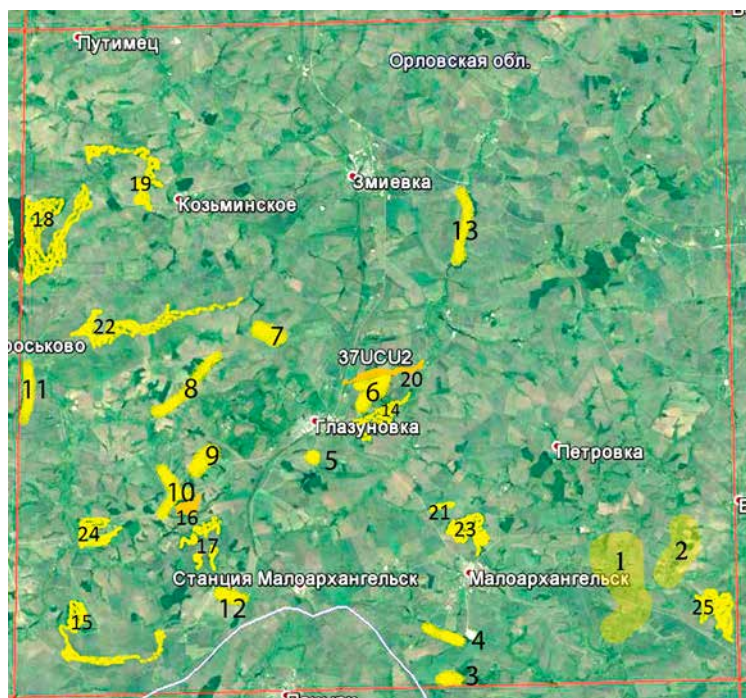


Лиственный лес у с. Вахново

КВАДРАТ 37UCU2

ОРЛОВСКАЯ ОБЛАСТЬ

В.С. Сарычев, Н.В. Вышегородских, С.В. Недосекин, Д.А. Свиридов, М.М. Тикунова



СРОКИ РАБОТ

2005–2017 гг.

РАЗМЕР ОБСЛЕДОВАННОЙ ТЕРРИТОРИИ

147,5 км² и 72 км маршрутов

БИОТОПЫ

Точка 1 — долины рек Сосны и Дубовика в окр. сёл Юдино, Ивань 2-я, Ясная Поляна (река, пойменные луга, островные лиственные леса, приречные ивняки, балки, поля, сёла).

Точка 2 — долина руч. Синьковец в окр. с. Ивань 1-я (ручей, пойменные луга, островные лиственные леса, приречные ивняки, балки, поля, сёла).

Точка 3 — окрестности д. Орлянка (пруд, лиственные леса, сосновый лес, речка, сырая балка, пойменный луг, деревня).

Точка 4 — пруд Прогрессовский Второй (пруд, береговая линия).

Точка 5 — Куначенский пруд (пруд, деревня).

Точка 6 — пойма р. Неручи в окр. д. Ясная Поляна (пойменные луга, река, сосновые лесопосадки, пруд, деревня).

Точка 7 — Красноивановский пруд (пруд, береговая линия).

Точка 8 — дорога с. Гнилуша, д. Ст. Горохово (сёла, пруд, балки).

Точка 9 — окрестности с. Ловчиково (пруды, луга, балки, село).

Точка 10 — окрестности д. Мал Бобрик и д. Каменка (пруды, пойма реки, деревни, старый парк, луга, балки).

Точка 11 — пруд Макеевский Второй.

Точка 12 — пойма р. Очки бл. с. Архангельское (река, пруды, окраина села).

Точка 13 — Васильевский пруд (пруд, береговая линия).

Точка 14 — левый приток р. Неручи и лесное урочище «Культурная Посадка» (сырая пойма, лиственный лес с посадками ели и сосны).

Точка 15 — пруд в истоках р. Оки у д. Степная, пойма руч. Бударин у д. Бобрик, окрестности д. Подольня, лесное урочище «Подольня» (окрестности деревень, пруд, остепнённая балка, пойма ручья с редкими куртинами кустарниковых ив, широколиственный лес).

Точка 16 — широколиственное урочище с посадками сосны «Чермошное» у с. Чермошное (лиственный лес с участками старой дубравы).

Точка 17 — островные дубравы («Барский Верх», «Левый Верх», «Гнутов Верх», «Гай») вдоль р. Очки между деревнями Архангельское и Озерки (старовозрастные дубравы, остепненные балки, поля, пойма, пруд).

Точка 18 — лесные урочища у с. Никольское «Никольский Лес I и II», «Красная роща» (окрестности села, пруд, широколиственные леса с хвойными посадками, пойма реки Дейца, поля, остепнённые балки).

Точка 19 — островные леса, пойма левого притока р. Рыбницы у д. Философово, Козьминское и Троицкое, поймы рек Рыбница и Дейца (широколиственные урочища «Отхожее Поле», «Задняя Роща» и «Троицкое», остепнённые балки, поля, пруд, поймы, окраины деревень).

Точка 20 — пруд на руч. Дегтярном у с. Новополево (пруд, луг, тростниковые заросли, поля).

Точка 21 — пруд на правом притоке р. Неручи у с. Елизаветино (пруд, луг, тростниковые заросли, поля).

Точка 22 — пойма р. Озерны, пруд у д. Озерна (берег реки, пойма, остепнённые склоны, лиственный лес, сосновая лесопосадка, поля).

Точка 23 — пойма р. Белого, широколиственное урочище «Мурашиха» в окрестностях г. Малоархангельска (островная дубрава, поля, пойма, пруд, остепнённая балка).

Точка 24 — лесное урочище «Тагино», пойма левого притока р. Оки у пос. Тагинский.

Точка 25 — пойма правого притока р. Сосны у д. Хмелевое (залежи, поля, лиственные лесопосадки, остепнённые балки, окраина деревни, пойма, пруд).

Работы по обследованию квадрата в 2017 г. поддержаны Европейским советом по учётам птиц (ЕВСС), Швейцарским институтом орнитологии (Swiss Ornithological Institute) и швейцарским фондом MAVA.

СОСТАВ ВИДОВ, СТАТУС И ЧИСЛЕННОСТЬ ПТИЦ В КВАДРАТЕ

№ вида	Русское название вида	Латинское название вида	Статус (аббревиатура)		Число условно гнездящихся пар на обследованной территории	Оценка численности в квадрате (число условно гн. пар)
7	Большая поганка, чомга	<i>Podiceps cristatus</i>	С	15		1–10
10	Большая выпь	<i>Botaurus stellaris</i>	В	4		1–10
11	Малая выпь, волчок	<i>Ixobrychus minutus</i>	С	11		1–10
14	Серая цапля	<i>Ardea cinerea</i>	С	16		11–100
15	Белый аист	<i>Ciconia ciconia</i>	С	16		11–100
23	Лебедь-шипун	<i>Cygnus olor</i>	С	16		1–10
28	Кряква	<i>Anas platyrhynchos</i>	С	12		11–100
30	Серая утка	<i>Anas strepera</i>	В	3		1–10
33	Чирок-трескунок	<i>Anas querquedula</i>	С	12		11–100
34	Широконоска	<i>Anas clypeata</i>	А	1		1–10
36	Красноголовый нырок	<i>Aythya ferina</i>	А	1		1–10
38	Хохлатая черныш	<i>Aythya fuligula</i>	А	1		1–10
48	Осоед	<i>Pernis apivorus</i>	А	1		1–10
49	Чёрный коршун	<i>Milvus migrans</i>	В	3		1–10
52	Луговой лунь	<i>Circus pygargus</i>	С	14		11–100
53	Болотный лунь	<i>Circus aeruginosus</i>	С	14		1–10
54	Тетеревятник	<i>Accipiter gentilis</i>	В	6		1–10
55	Перепелятник	<i>Accipiter nisus</i>	С	14		11–100
57	Канюк	<i>Buteo buteo</i>	С	16		11–100
69	Чеглок	<i>Falco subbuteo</i>	А	1		1–10
71	Кобчик	<i>Falco vespertinus</i>	С	12		1–10
72	Пустельга	<i>Falco tinnunculus</i>	В	3		1–10
77	Серая куропатка	<i>Perdix perdix</i>	С	15		11–100
78	Перепел	<i>Coturnix coturnix</i>	С	15		11–100
81	Погоныш	<i>Porzana porzana</i>	А	2		1–10
83	Коростель	<i>Crex crex</i>	В	5		11–100
84	Камышница	<i>Gallinula chloropus</i>	С	12		11–100
85	Лысуха	<i>Fulica atra</i>	С	12		11–100
91	Малый зуёк	<i>Charadrius dubius</i>	В	3		1–10
93	Чибис	<i>Vanellus vanellus</i>	В	5		11–100
97	Черныш	<i>Tringa ochropus</i>	В	3		1–10
100	Травник	<i>Tringa totanus</i>	А	1		1–10
103	Перевозчик	<i>Actitis hypoleucos</i>	В	3		1–10
115	Бекас	<i>Gallinago gallinago</i>	В	5		11–100
117	Вальдшнеп	<i>Scolopax rusticola</i>	В	4		11–100
129	Озёрная чайка	<i>Larus ridibundus</i>	С	11		1–10
136	Сизая чайка	<i>Larus canus</i>	С	15		1–10
137	Чёрная крачка	<i>Chlidonias niger</i>	В	3		11–100
138	Белокрылая крачка	<i>Chlidonias leucopterus</i>	В	3		1–10
142	Речная крачка	<i>Sterna hirundo</i>	С	11		1–10
146	Вяхирь	<i>Columba palumbus</i>	С	15		11–100
147	Клинтух	<i>Columba oenas</i>	В	3		1–10

148	Сизый голубь (городской)	<i>Columba livia f.domestica</i>	C	13		1001–10000
149	Кольчатая горлица	<i>Streptopelia decaocto</i>	B	6		101–1000
150	Обыкновенная горлица	<i>Streptopelia turtur</i>	C	11		1–10
151	Кукушка	<i>Cuculus canorus</i>	B	6		11–100
155	Ушастая сова	<i>Asio otus</i>	B	5		11–100
156	Болотная сова	<i>Asio flammeus</i>	C	12		1–10
162	Серая неясыть	<i>Strix aluco</i>	A	1		1–10
165	Козодой	<i>Caprimulgus europaeus</i>	B	4		1–10
166	Чёрный стриж	<i>Apus apus</i>	C	13		11–100
168	Зимородок	<i>Alcedo atthis</i>	C	13		1–10
169	Золотистая щурка	<i>Merops apiaster</i>	C	13		11–100
170	Удод	<i>Upupa epops</i>	C	12		1–10
171	Вертишейка	<i>Jynx torquilla</i>	B	6		11–100
174	Желна	<i>Dryocopus martius</i>	B	3		1–10
175	Большой пёстрый дятел	<i>Dendrocopos major</i>	C	16		101–1000
176	Средний пёстрый дятел	<i>Dendrocopos medius</i>	C	12		1–10
178	Малый пёстрый дятел	<i>Dendrocopos minor</i>	C	13		11–100
180	Береговушка	<i>Riparia riparia</i>	C	13		101–1000
181	Деревенская ласточка	<i>Hirundo rustica</i>	C	16		101–1000
182	Воронок	<i>Delichon urbica</i>	C	16		101–1000
183	Хохлатый жаворонок	<i>Galerida cristata</i>	A	1		1–10
186	Полевой жаворонок	<i>Alauda arvensis</i>	C	15		10001–100000
191	Лесной конёк	<i>Anthus trivialis</i>	C	15		1001–10000
192	Луговой конёк	<i>Anthus pratensis</i>	C	12		11–100
194	Жёлтая трясогузка	<i>Motacilla flava</i>	C	14		101–1000
195a	Желтоголовая трясогузка	<i>Motacilla citreola</i>	C	12		11–100
196	Белая трясогузка	<i>Motacilla alba</i>	C	14		101–1000
197	Жулан	<i>Lanius collurio</i>	C	15		101–1000
199	Чернолобый сорокопут	<i>Lanius minor</i>	B	3		1–10
200	Серый сорокопут	<i>Lanius excubitor</i>	C	12		1–10
201	Иволга	<i>Oriolus oriolus</i>	C	12		101–1000
202	Скворец	<i>Sturnus vulgaris</i>	C	16		101–1000
204	Сойка	<i>Garrulus glandarius</i>	B	7		11–100
205	Сорока	<i>Pica pica</i>	C	12		11–100
207	Галка	<i>Corvus monedula</i>	C	13		101–1000
208	Грач	<i>Corvus frugilegus</i>	C	16		101–1000
209	Серая ворона	<i>Corvus cornix</i>	C	16		11–100
210	Ворон	<i>Corvus corax</i>	C	16		11–100
216	Речной сверчок	<i>Locustella fluviatilis</i>	B	5		101–1000
217	Обыкновенный сверчок	<i>Locustella naevia</i>	B	5		1–10
218	Соловьиный сверчок	<i>Locustella luscinioides</i>	B	5		11–100
220	Барсучок	<i>Acrocephalus schoenobaenus</i>	B	5		101–1000
221	Садовая камышевка	<i>Acrocephalus dumetorum</i>	B	4		11–100
222	Болотная камышевка	<i>Acrocephalus palustris</i>	C	15		1001–10000
224	Дроздовидная камышевка	<i>Acrocephalus arundinaceus</i>	B	4		11–100
225	Зелёная пересмешка	<i>Hippolais icterina</i>	B	5		11–100
226	Северная бормотушка	<i>Iduna caligata</i>	B	7		1–10
227	Ястребиная славка	<i>Sylvia nisoria</i>	C	12		11–100
228	Славка-черноголовка	<i>Sylvia atricapilla</i>	C	15		1001–10000
229	Садовая славка	<i>Sylvia borin</i>	C	15		1001–10000
230	Серая славка	<i>Sylvia communis</i>	C	15		1001–10000
231	Славка-завирушка	<i>Sylvia curruca</i>	B	5		101–1000
232	Пеночка-весничка	<i>Phylloscopus trochilus</i>	B	5		101–1000

233	Пеночка-теньковка	<i>Phylloscopus collybita</i>	В	5		101–1000
234	Пеночка-трещотка	<i>Phylloscopus sibilatrix</i>	В	5		101–1000
235	Зелёная пеночка	<i>Phylloscopus trochiloides</i>	В	4		1–10
238	Мухоловка-пеструшка	<i>Ficedula hypoleuca</i>	В	3		11–100
239	Мухоловка-белошейка	<i>Ficedula albicollis</i>	В	5		11–100
240	Малая мухоловка	<i>Ficedula parva</i>	С	11		1–10
241	Серая мухоловка	<i>Muscicapa striata</i>	С	12		101–1000
242	Луговой чекан	<i>Saxicola rubetra</i>	С	15		1001–10000
243	Черноголовый чекан	<i>Saxicola torquata</i>	С	14		1–10
244	Обыкновенная каменка	<i>Oenanthe oenanthe</i>	С	14		1–10
246	Горихвостка-чернушка	<i>Phoenicurus ochruros</i>	С	13		101–1000
247	Зарянка	<i>Erithacus rubecula</i>	С	12		1001–10000
248	Соловей	<i>Luscinia luscinia</i>	С	14		1001–10000
249	Варакушка	<i>Luscinia svecica</i>	В	5		101–1000
251	Рябинник	<i>Turdus pilaris</i>	С	16		101–1000
252	Чёрный дрозд	<i>Turdus merula</i>	С	15		101–1000
253	Белобровик	<i>Turdus iliacus</i>	В	4		11–100
254	Певчий дрозд	<i>Turdus philomelos</i>	С	15		101–1000
257	Ремез	<i>Remiz pendulinus</i>	С	11		1–10
259	Буроголовая гаичка, пухляк	<i>Parus montanus</i>	В	5		11–100
263	Лазоревка	<i>Parus caeruleus</i>	С	13		101–1000
265	Большая синица	<i>Parus major</i>	С	14		101–1000
266	Поползень	<i>Sitta europaea</i>	С	12		11–100
267	Пищуха	<i>Certhia familiaris</i>	С	11		11–100
268	Домовый воробей	<i>Passer domesticus</i>	С	14		1001–10000
269	Полевой воробей	<i>Passer montanus</i>	С	16		10001–100000
270	Зяблик	<i>Fringilla coelebs</i>	С	15		10001–100000
272	Зеленушка	<i>Chloris chloris</i>	С	12		101–1000
274	Черноголовый щегол	<i>Carduelis carduelis</i>	С	12		1001–10000
275	Коноплянка	<i>Acanthis cannabina</i>	С	12		101–1000
279	Чечевица	<i>Carpodacus erythrinus</i>	С	15		101–1000
286	Дубонос	<i>Coccothraustes coccothraustes</i>	С	12		101–1000
287	Просянка	<i>Miliaria calandra</i>	В	4		1–10
288	Обыкновенная овсянка	<i>Emberiza citrinella</i>	С	15		1001–10000
289	Камышовая овсянка	<i>Schoeniclus schoeniclus</i>	С	12		101–1000
290	Садовая овсянка	<i>Emberiza hortulana</i>	В	4		11–100



Колония серых цапель у д. Орлянка Малоархангельского района



Гнездо аистов в с. Ивань Первая



Сизая чайка у гнезда на пруду у д. Красная Ивановка



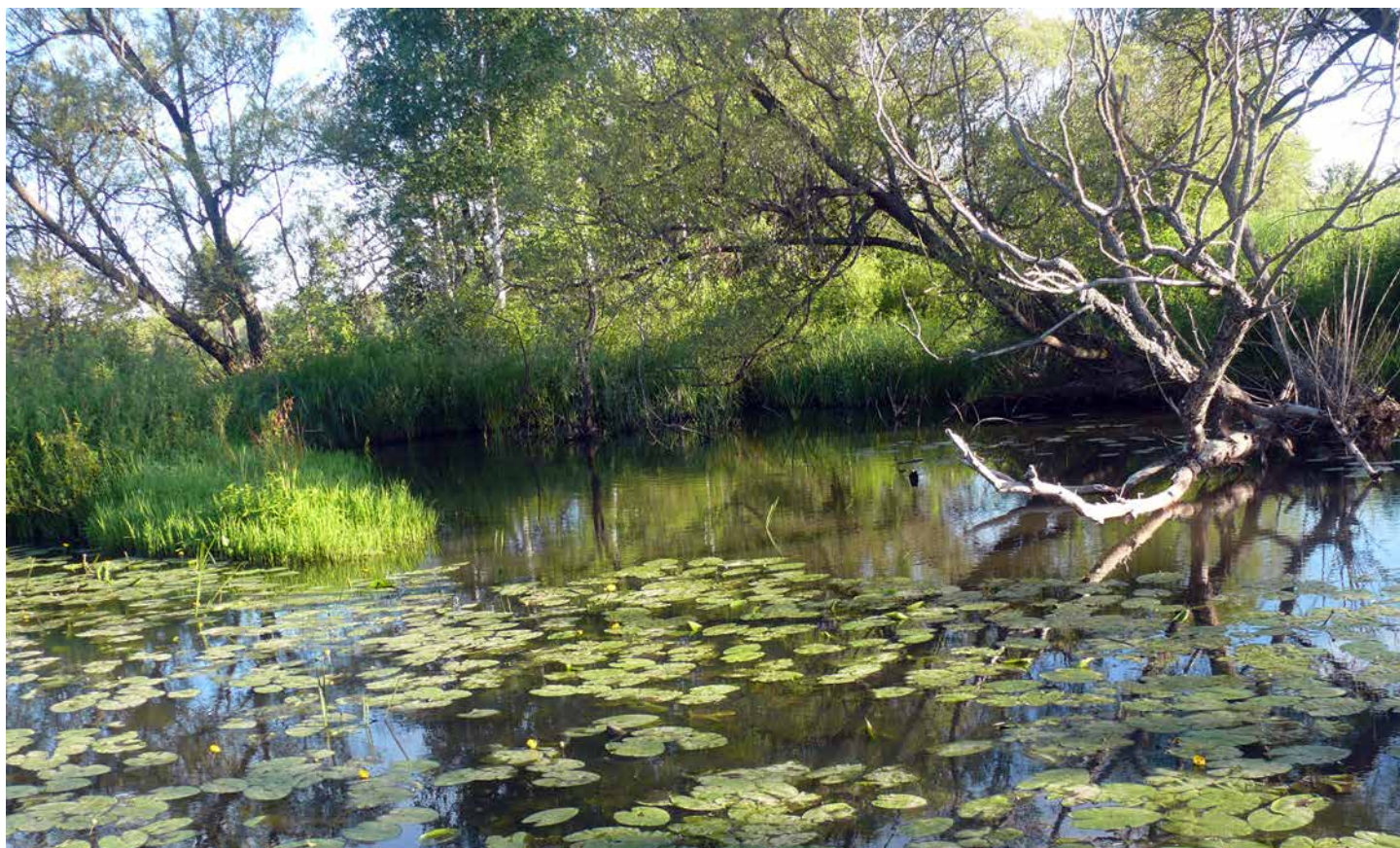
Долина ручья Дубовик у с. Юдино



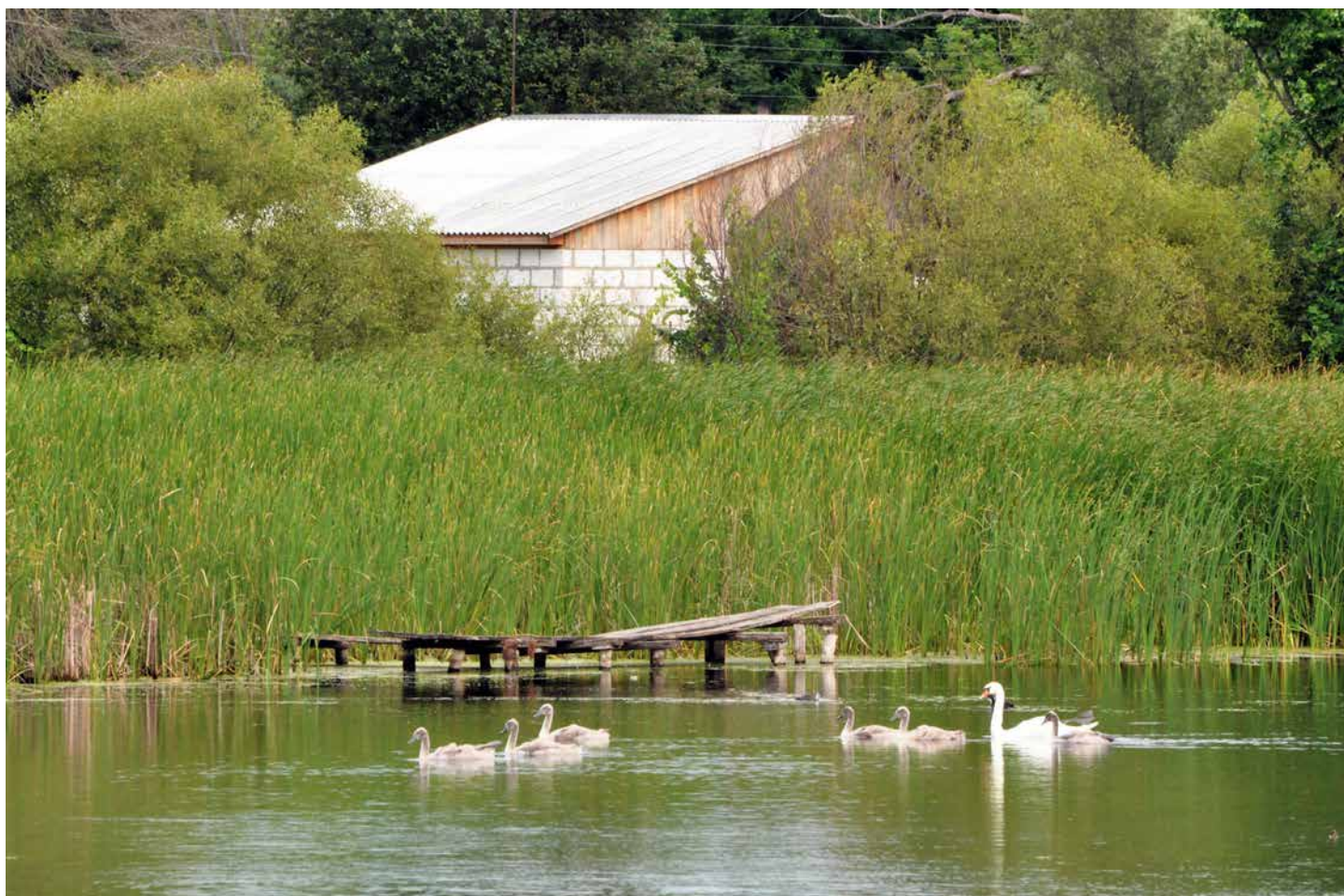
Типичный агроландшафт



Пойма ручья Дубовик у с. Юдино



Ручей Дубовик у с. Юдино

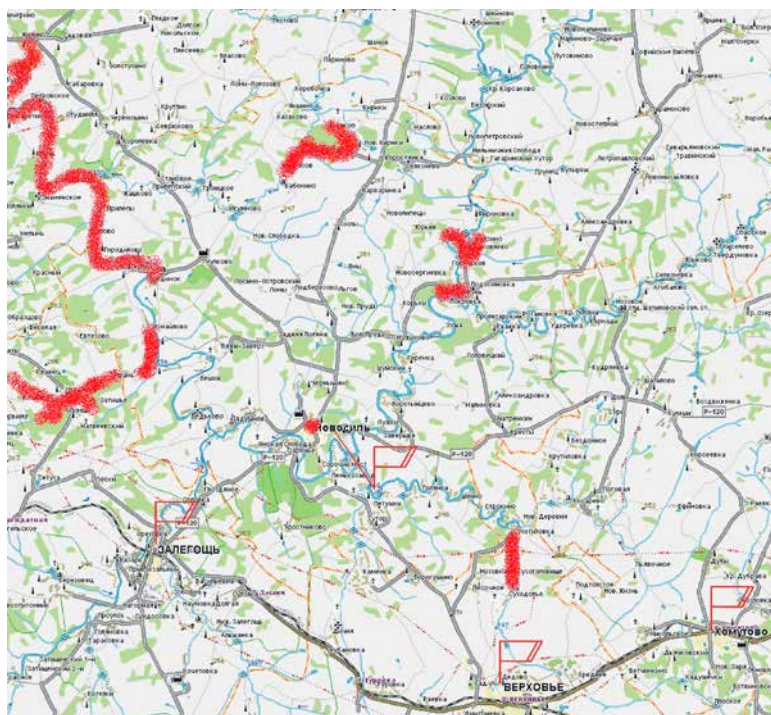


Выводок лебедей-шипунов на пруду в с. Кунач

КВАДРАТ 37UCU3

ОРЛОВСКАЯ ОБЛАСТЬ

С.В. Недосекин

**СРОКИ РАБОТ**

2013–2017 гг.

РАЗМЕР ОБСЛЕДОВАННОЙ ТЕРРИТОРИИ

~10% площади квадрата

БИОТОПЫ

Преимущественно сельхозугодья, перемежаемые вторичными лиственными и сосновыми (искусственного происхождения) лесами. Влажные и суходольные луга на различных стадиях сукцессий, степные участки по балкам. Река Зуша с притоками, пруды. Город Новосиль, посёлки городского типа Верховье и Залегощь, другие сельские населённые пункты с приусадебными участками.

Прим. ред. В шестом номере ежегодника (2016, стр. 113–118) был опубликован отчёт В.С. Сарычева, И.С. Климова и М.М. Тикуневой по данному квадрату, в котором не было оценки

численности видов. Дополнительное обследование, проведённое С.В. Недосекиным, позволило добавить некоторое число видов, а также оценить их численность. В таблице для полного представления о составе авифауны квадрата приведены суммарные данные всех авторов.

СОСТАВ ВИДОВ, СТАТУС И ЧИСЛЕННОСТЬ ПТИЦ В КВАДРАТЕ

№ вида	Русское название вида	Латинское название вида	Статус (аббревиатура)		Число условно гнездящихся пар на обследованной территории	Оценка численности в квадрате (число условно гн. пар)
10	Большая выпь	<i>Botaurus stellaris</i>	A	2		1–10
11	Малая выпь, волчок	<i>Ixobrychus minutus</i>	A	1		1–10
14	Серая цапля	<i>Ardea cinerea</i>	C	16		11–100
15	Белый аист	<i>Ciconia ciconia</i>	C	16		1–10
28	Кряква	<i>Anas platyrhynchos</i>	A	2		11–100
33	Чирок-трескунок	<i>Anas querquedula</i>	A	2		11–100
49	Чёрный коршун	<i>Milvus migrans</i>	A	2		11–100
52	Луговой лунь	<i>Circus pygargus</i>	C	16		11–100
53	Болотный лунь	<i>Circus aeruginosus</i>	A	1		11–100
54	Тетеревятник	<i>Accipiter gentilis</i>	C	16		11–100
55	Перепелятник	<i>Accipiter nisus</i>	C	14		11–100
57	Канюк	<i>Buteo buteo</i>	A	2		11–100
59	Орёл-карлик	<i>Hieraaetus pennatus</i>	A	1		1–10
74	Тетерев	<i>Lyrurus tetrix</i>	A	1		
77	Серая куропатка	<i>Perdix perdix</i>	C	15		11–100
78	Перепел	<i>Coturnix coturnix</i>	B	5		11–100
81	Погоньш	<i>Porzana porzana</i>	A	2		11–100
83	Коростель	<i>Crex crex</i>	C	12		11–100

84	Камышница	<i>Gallinula chloropus</i>	A	1		11–100
85	Лысуха	<i>Fulica atra</i>	A	1		11–100
93	Чибис	<i>Vanellus vanellus</i>	B	5		11–100
103	Перевозчик	<i>Actitis hypoleucos</i>	A	2		11–100
115	Бекас	<i>Gallinago gallinago</i>	B	5		11–100
117	Вальдшнеп	<i>Scolopax rusticola</i>	B	5		11–100
137	Чёрная крачка	<i>Chlidonias niger</i>	B	5		1–10
138	Белокрылая крачка	<i>Chlidonias leucopterus</i>	B	5		1–10
146	Вяхрь	<i>Columba palumbus</i>	B	5		11–100
148	Сизый голубь	<i>Columba livia f.domestica</i>	C	13		101–1000
149	Кольчатая горлица	<i>Streptopelia decaocto</i>	B	5		11–100
150	Обыкновенная горлица	<i>Streptopelia turtur</i>	B	5		1–10
151	Кукушка	<i>Cuculus canorus</i>	B	5		101–1000
155	Ушастая сова	<i>Asio otus</i>	A	1		101–1000
166	Чёрный стриж	<i>Apus apus</i>	C	13		101–1000
168	Зимородок	<i>Alcedo atthis</i>	C	13		
169	Золотистая щурка	<i>Merops apiaster</i>	C	13		11–100
170	Удод	<i>Upupa epops</i>	A	2		1–10
171	Вертишейка	<i>Jynx torquilla</i>	B	5		11–100
174	Желна	<i>Dryocopus martius</i>	A	1		1–10
175	Большой пёстрый дятел	<i>Dendrocopos major</i>	C	14		101–1000
176	Средний пестрый дятел	<i>Dendrocopos medius</i>	C	12		1–10
178	Малый пёстрый дятел	<i>Dendrocopos minor</i>	B	7		11–100
180	Береговушка	<i>Riparia riparia</i>	C	13		101–1000
181	Деревенская ласточка	<i>Hirundo rustica</i>	C	14		101–1000
182	Воронок	<i>Delichon urbica</i>	C	14		101–1000
186	Полевой жаворонок	<i>Alauda arvensis</i>	B	5		101–1000
191	Лесной конёк	<i>Anthus trivialis</i>	B	5		101–1000
192	Луговой конёк	<i>Anthus pratensis</i>	B	5		11–100
194	Жёлтая трясогузка	<i>Motacilla flava</i>	B	5		11–100
195а	Желтоголовая трясогузка	<i>Motacilla citreola</i>	B	5		11–100
196	Белая трясогузка	<i>Motacilla alba</i>	C	12		101–1000
197	Жулан	<i>Lanius collurio</i>	C	14		101–1000
199	Чернолобый сорокопут	<i>Lanius minor</i>	C	14		1–10
201	Иволга	<i>Oriolus oriolus</i>	B	5		11–100
202	Скворец	<i>Sturnus vulgaris</i>	C	12		101–1000
204	Сойка	<i>Garrulus glandarius</i>	C	12		101–1000
205	Сорока	<i>Pica pica</i>	C	12		101–1000
207	Галка	<i>Corvus monedula</i>	C	13		101–1000
208	Грач	<i>Corvus frugilegus</i>	C	16		1001–10000
209	Серая ворона	<i>Corvus cornix</i>	B	3		11–100
210	Ворон	<i>Corvus corax</i>	C	12		11–100
213	Крапивник	<i>Troglodytes troglodytes</i>	B	5		11–100
216	Речной сверчок	<i>Locustella fluviatilis</i>	B	5		101–1000
217	Обыкновенный сверчок	<i>Locustella naevia</i>	B	5		11–100
220	Барсучок	<i>Acrocephalus schoenobaenus</i>	B	5		11–100
222	Болотная камышевка	<i>Acrocephalus palustris</i>	B	5		101–1000
224	Дроздовидная камышевка	<i>Acrocephalus arundinaceus</i>	A	2		11–100
228	Славка-черноголовка	<i>Sylvia atricapilla</i>	B	5		101–1000
229	Садовая славка	<i>Sylvia borin</i>	B	5		11–100
230	Серая славка	<i>Sylvia communis</i>	B	5		101–1000
231	Славка-завирушка	<i>Sylvia curruca</i>	B	5		101–1000
232	Пеночка-весничка	<i>Phylloscopus trochilus</i>	B	5		101–1000

233	Пеночка-теньковка	<i>Phylloscopus collybita collybita</i>	В	5		101–1000
234	Пеночка-трещотка	<i>Phylloscopus sibilatrix</i>	В	5		101–1000
235	Зелёная пеночка	<i>Phylloscopus trochiloides</i>	В	5		11–100
237	Желтоголовый королёк	<i>Regulus regulus</i>	В	5		1–10
238	Мухоловка-пеструшка	<i>Ficedula hypoleuca</i>	В	5		101–1000
239	Мухоловка-белошейка	<i>Ficedula albicollis</i>	В	5		11–100
240	Малая мухоловка	<i>Ficedula parva</i>	С	12		11–100
241	Серая мухоловка	<i>Muscicapa striata</i>	В	5		101–1000
242	Луговой чекан	<i>Saxicola rubetra</i>	С	12		101–1000
244	Обыкновенная каменка	<i>Oenanthe oenanthe</i>	В	5		11–100
246	Горихвостка-чернушка	<i>Phoenicurus ochruros</i>	В	5		101–1000
247	Зарянка	<i>Erithacus rubecula</i>	В	5		1001–10000
248	Соловей	<i>Luscinia luscinia</i>	В	5		101–1000
249	Варакушка	<i>Luscinia svecica</i>	В	5		101–1000
251	Рябинник	<i>Turdus pilaris</i>	С	15		101–1000
252	Чёрный дрозд	<i>Turdus merula</i>	В	5		101–1000
253	Белобровик	<i>Turdus iliacus</i>	В	5		11–100
254	Певчий дрозд	<i>Turdus philomelos</i>	С	16		101–1000
256	Ополовник	<i>Aegithalos caudatus</i>	С	12		11–100
257	Ремез	<i>Remiz pendulinus</i>	А	1		1–10
259	Буроголовая гаичка, пухляк	<i>Parus montanus</i>	В	3		11–100
262	Московка	<i>Parus ater</i>	В	3		1–10
263	Лазоревка	<i>Parus caeruleus</i>	С	12		101–1000
265	Большая синица	<i>Parus major</i>	С	12		1001–10000
266	Поползень	<i>Sitta europaea</i>	В	5		101–1000
267	Пищуха	<i>Certhia familiaris</i>	В	5		11–100
268	Домовый воробей	<i>Passer domesticus</i>	С	13		101–1000
269	Полевой воробей	<i>Passer montanus</i>	С	13		1001–10000
270	Зяблик	<i>Fringilla coelebs</i>	С	11		1001–10000
272	Зеленушка	<i>Chloris chloris</i>	В	5		101–1000
273а	Европейский вьюрок	<i>Serinus serinus</i>	А	2		1–10
274	Черноголовый щегол	<i>Carduelis carduelis</i>	В	5		101–1000
275	Коноплянка	<i>Acanthis cannabina</i>	В	5		101–1000
279	Чечевица	<i>Carpodacus erythrinus</i>	В	5		11–100
284	Снегирь	<i>Pyrrhula pyrrhula</i>	В	3		1–10
286	Дубонос	<i>Coccothraustes coccothraustes</i>	В	9		11–100
288	Обыкновенная овсянка	<i>Emberiza citrinella</i>	В	5		101–1000
289	Камышовая овсянка	<i>Schoeniclus schoeniclus</i>	В	5		11–100
290	Садовая овсянка	<i>Emberiza hortulana</i>	В	5		11–100



Река Зуша близ д. Вяжи-Заречье



Река Колпна



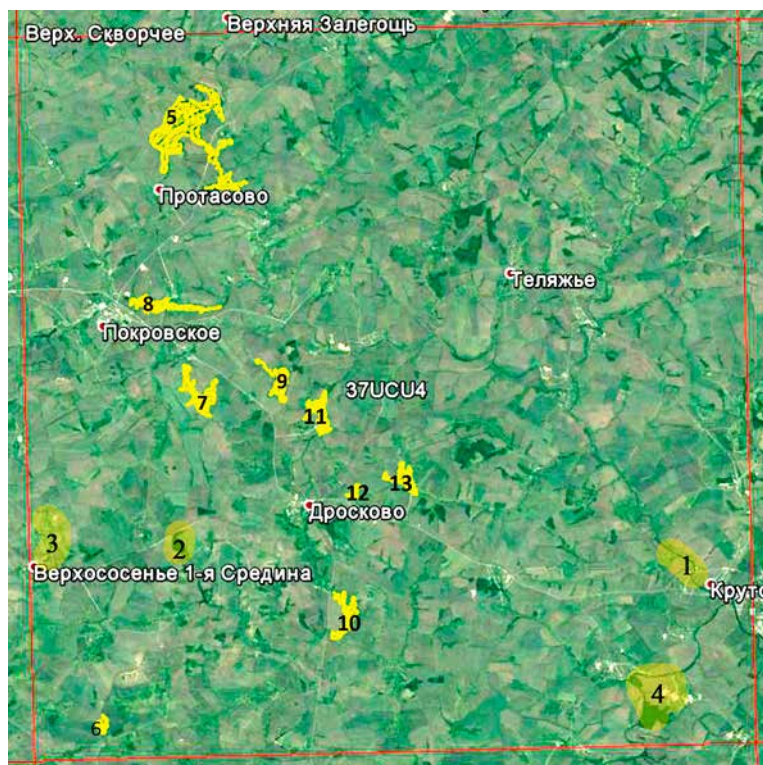
Шейнский пруд



Чёрные крачки на Бабонинском пруду

КВАДРАТ 37UCU4 ОРЛОВСКАЯ ОБЛАСТЬ

В.С. Сарычев, Н.В. Вышегородских, М.М. Тикунова, С.В. Недосекин



СРОКИ РАБОТ

2005–2017 гг.

РАЗМЕР ОБСЛЕДОВАННОЙ ТЕРРИТОРИИ

42 км² и 40 км маршрутов

БИОТОПЫ

Точка 1 — долина р. Труды у с. Крутое (река, пойменные луга, островные лиственные леса, приречные ивняки, культуры сосны, балки, поля, сёла).

Точка 2 — окр. сёл Моховое, Степанищево (поля, островной лиственный лес, культуры сосны).

Точка 3 — долина р. Сосны у сёл Верхососенье 1 Средина, Дрогайцево (река, пруды, пойменные луга, суходольные луга, приречные ивняки, культуры сосны, балки, поля, сёла).

Точка 4 — долина р. Сосны у сёл Коротыш, Речица (река, лиственные леса, культуры сосны, пойменные луга, суходольные луга, приречные ивняки, балки, поля, карьер, сёла).

Точка 5 — лесные урочища Корсунь у д. Крутовское, Ястребинец у д. Глинка, верховья р. Туровец, д. Совьи Лапки (лиственные леса, окрестности деревень, пруды, остепнённые балки, пойма).

Точка 6 — лиственный лес Светинская Дача у д. Новосёлки (старовозрастный березняк, поля).

Точка 7 — балка р. Возгривка у п. Красный (остепнённая балка, поля, дубовые полезачитные лесопосадки).

Точка 8 — пойма р. Липовец у с. Покровское (пойма, сырой луг, окрестности села).

Точка 9 — балка правого притока р. Кунач у п. Раевский (остепнённая балка с кустарником, лиственный лес в верховьях балки, пруд).

Точка 10 — балка левого притока р. Фошня у д. Морозова (остепнённая балка с кустарником, у воды древовидные ивы).

Точка 11 — балка правого притока р. Труды у с. Вепринец (остепнённая балка с кустарником, пруд, у воды древовидные ивы).

Точка 12 — лиственный лес Сетенёвский Заказ у д. Сетенёва (широколиственный островной лес, поля).

Точка 13 — верховья р. Жерновец у д. Кадинские Выселки (остепнённая балка, пруд).

Работы по обследованию квадрата в 2017 г. поддержаны Европейским советом по учётам птиц (ЕВСС), Швейцарским институтом орнитологии (Swiss Ornithological Institute) и швейцарским фондом MAVA.

СОСТАВ ВИДОВ, СТАТУС И ЧИСЛЕННОСТЬ ПТИЦ В КВАДРАТЕ

№ вида	Русское название вида	Латинское название вида	Статус (аббревиатура)		Число условно гнездящихся пар на обследованной территории	Оценка численности в квадрате (число условно гн. пар)
			А	В		
14	Серая цапля	<i>Ardea cinerea</i>	А	1		1–10
28	Кряква	<i>Anas platyrhynchos</i>	С	12		11–100
33	Чирок-трескунок	<i>Anas querquedula</i>	В	6		11–100
49	Чёрный коршун	<i>Milvus migrans</i>	В	5		1–10
52	Луговой лунь	<i>Circus pygargus</i>	С	14		11–100

53	Болотный лунь	<i>Circus aeruginosus</i>	C	13		1–10
54	Тетеревятник	<i>Accipiter gentilis</i>	C	12		1–10
55	Перепелятник	<i>Accipiter nisus</i>	C	14		11–100
57	Канюк	<i>Buteo buteo</i>	C	16		11–100
69	Чеглок	<i>Falco subbuteo</i>	A	1		1–10
74	Тетерев	<i>Lyrurus tetrix</i>	C	12		11–100
77	Серая куропатка	<i>Perdix perdix</i>	B	5		11–100
78	Перепел	<i>Coturnix coturnix</i>	C	12		11–100
83	Коростель	<i>Crex crex</i>	B	5		11–100
84	Камышница	<i>Gallinula chloropus</i>	C	12		11–100
93	Чибис	<i>Vanellus vanellus</i>	C	12		11–100
97	Черныш	<i>Tringa ochropus</i>	A	1		1–10
103	Перевозчик	<i>Actitis hypoleucos</i>	B	5		1–10
115	Бекас	<i>Gallinago gallinago</i>	B	5		11–100
129	Озёрная чайка	<i>Larus ridibundus</i>	A	1		1–10
146	Вяхирь	<i>Columba palumbus</i>	C	11		11–100
147	Клинтух	<i>Columba oenas</i>	C	13		1–10
148	Сизый голубь (городской)	<i>Columba livia f.domestica</i>	C	13		101–1000
149	Кольчатая горлица	<i>Streptopelia decaocto</i>	C	13		11–100
150	Обыкновенная горлица	<i>Streptopelia turtur</i>	B	3		1–10
151	Кукушка	<i>Cuculus canorus</i>	C	13		11–100
155	Ушастая сова	<i>Asio otus</i>	C	12		11–100
156	Болотная сова	<i>Asio flammeus</i>	C	12		1–10
162	Серая неясыть	<i>Strix aluco</i>	A	2		11–100
166	Чёрный стриж	<i>Apus apus</i>	C	13		11–100
168	Зимородок	<i>Alcedo atthis</i>	C	13		11–100
169	Золотистая шурка	<i>Merops apiaster</i>	C	13		11–100
171	Вертишейка	<i>Jynx torquilla</i>	B	5		11–100
175	Большой пёстрый дятел	<i>Dendrocopos major</i>	C	12		11–100
175a	Сирийский дятел	<i>Dendrocopos syriacus</i>	B	5		1–10
178	Малый пёстрый дятел	<i>Dendrocopos minor</i>	C	13		11–100
180	Береговушка	<i>Riparia riparia</i>	C	13		101–1000
181	Деревенская ласточка	<i>Hirundo rustica</i>	C	16		101–1000
182	Воронок	<i>Delichon urbica</i>	C	16		101–1000
186	Полевой жаворонок	<i>Alauda arvensis</i>	C	14		10001–100000
191	Лесной конёк	<i>Anthus trivialis</i>	C	16		1001–10000
192	Луговой конёк	<i>Anthus pratensis</i>	C	14		11–100
194	Жёлтая трясогузка	<i>Motacilla flava</i>	C	14		101–1000
195a	Желтоголовая трясогузка	<i>Motacilla citreola</i>	C	14		11–100
196	Белая трясогузка	<i>Motacilla alba</i>	C	14		101–1000
197	Жулан	<i>Lanius collurio</i>	C	16		101–1000
199	Чернолобый сорокопуд	<i>Lanius minor</i>	A	1		1–10
201	Иволга	<i>Oriolus oriolus</i>	B	7		11–100
202	Скворец	<i>Sturnus vulgaris</i>	C	14		101–1000
204	Сойка	<i>Garrulus glandarius</i>	C	12		11–100
205	Сорока	<i>Pica pica</i>	C	15		11–100
207	Галка	<i>Corvus monedula</i>	C	14		101–1000
208	Грач	<i>Corvus frugilegus</i>	C	16		101–1000
209	Серая ворона	<i>Corvus cornix</i>	C	15		11–100
210	Ворон	<i>Corvus corax</i>	C	16		11–100
216	Речной сверчок	<i>Locustella fluviatilis</i>	B	5		11–100
218	Соловьиный сверчок	<i>Locustella luscinioides</i>	B	5		11–100
220	Барсучок	<i>Acrocephalus schoenobaenus</i>	B	5		101–1000

221	Садовая камышевка	<i>Acrocephalus dumetorum</i>	В	7		101–1000
222	Болотная камышевка	<i>Acrocephalus palustris</i>	С	15		101–1000
223	Тростниковая камышевка	<i>Acrocephalus scirpaceus</i>	С	12		11–100
224	Дроздовидная камышевка	<i>Acrocephalus arundinaceus</i>	В	5		11–100
225	Зелёная пересмешка	<i>Hippolais icterina</i>	В	5		101–1000
227	Ястребиная славка	<i>Sylvia nisoria</i>	С	12		11–100
228	Славка-черноголовка	<i>Sylvia atricapilla</i>	С	15		1001–10000
229	Садовая славка	<i>Sylvia borin</i>	С	16		1001–10000
230	Серая славка	<i>Sylvia communis</i>	С	16		1001–10000
231	Славка-завирушка	<i>Sylvia curruca</i>	В	5		101–1000
232	Пеночка-весничка	<i>Phylloscopus trochilus</i>	В	5		11–100
233	Пеночка-теньковка	<i>Phylloscopus collybita</i>	С	15		101–1000
234	Пеночка-трещотка	<i>Phylloscopus sibilatrix</i>	В	5		101–1000
235	Зелёная пеночка	<i>Phylloscopus trochiloides</i>	В	5		1–10
238	Мухоловка-пеструшка	<i>Ficedula hypoleuca</i>	В	5		11–100
239	Мухоловка-белошейка	<i>Ficedula albicollis</i>	В	5		11–100
240	Малая мухоловка	<i>Ficedula parva</i>	В	5		1–10
241	Серая мухоловка	<i>Muscicapa striata</i>	С	14		101–1000
242	Луговой чекан	<i>Saxicola rubetra</i>	С	15		101–1000
244	Обыкновенная каменка	<i>Oenanthe oenanthe</i>	С	13		1–10
246	Горихвостка-чернушка	<i>Phoenicurus ochruros</i>	С	14		11–100
247	Зарянка	<i>Erithacus rubecula</i>	С	12		101–1000
248	Соловей	<i>Luscinia luscinia</i>	С	14		1001–10000
249	Варакушка	<i>Luscinia svecica</i>	В	5		101–1000
251	Рябинник	<i>Turdus pilaris</i>	С	16		101–1000
252	Чёрный дрозд	<i>Turdus merula</i>	С	16		101–1000
254	Певчий дрозд	<i>Turdus philomelos</i>	С	15		1001–10000
256	Ополовник	<i>Aegithalos caudatus</i>	В	5		1–10
257	Ремез	<i>Remiz pendulinus</i>	С	15		1–10
259	Буроголовая гаичка, пухляк	<i>Parus montanus</i>	С	12		11–100
263	Лазоревка	<i>Parus caeruleus</i>	С	14		101–1000
265	Большая синица	<i>Parus major</i>	С	13		101–1000
266	Поползень	<i>Sitta europaea</i>	С	13		101–1000
267	Пищуха	<i>Certhia familiaris</i>	А	2		11–100
268	Домовый воробей	<i>Passer domesticus</i>	С	14		1001–10000
269	Полевой воробей	<i>Passer montanus</i>	С	14		10001–100000
270	Зяблик	<i>Fringilla coelebs</i>	С	16		10001–100000
272	Зеленушка	<i>Chloris chloris</i>	С	12		1001–10000
274	Черноголовый щегол	<i>Carduelis carduelis</i>	С	12		1001–10000
275	Коноплянка	<i>Acanthis cannabina</i>	С	12		101–1000
279	Чечевица	<i>Carpodacus erythrinus</i>	В	5		11–100
286	Дубонос	<i>Coccothraustes coccothraustes</i>	С	12		101–1000
288	Обыкновенная овсянка	<i>Emberiza citrinella</i>	С	16		1001–10000
289	Камышовая овсянка	<i>Schoeniclus schoeniclus</i>	С	14		11–100
290	Садовая овсянка	<i>Emberiza hortulana</i>	В	5		1–10



Пруд в верховьях реки Жерновец



Березняк близ д. Моховое



Долина реки Туровец



Долина реки Труды у с. Крутое



Пруд в верховьях р. Сосны в с. Верхососенье 1-я Средина

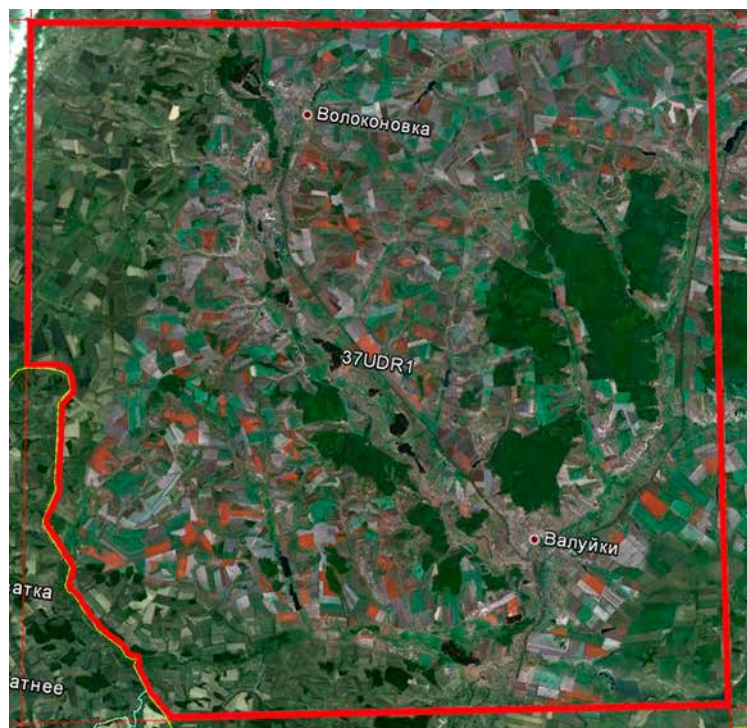


Река Сосна у с. Речицы

КВАДРАТ 37UDR1

БЕЛГОРОДСКАЯ ОБЛАСТЬ

А.Ю. Соколов



СРОКИ РАБОТ

2008–2017 гг.

РАЗМЕР ОБСЛЕДОВАННОЙ ТЕРРИТОРИИ

2290 км²

БИОТОПЫ

Нагорные дубравы, байрачные леса, ленточные пойменные леса, искусственные сосновые насаждения; пойменные луга; лугово-степные балки, в том числе с выходами известняка и мела и ручьями по днищам; сельскохозяйственные поля с лесополосами и наличием высоковольтных ЛЭП с ажурными металлическими и полыми бетонными опорами; сельские и городские населённые пункты с зелёными насаждениями (скверы и т.п.) и садово-огородными участками, малые и средние реки, искусственные пруды.

СОСТАВ ВИДОВ, СТАТУС И ЧИСЛЕННОСТЬ ПТИЦ В КВАДРАТЕ

№ вида	Русское название вида	Латинское название вида	Статус (аббревиатура)		Число условно гнездящихся пар на обследованной территории	Оценка численности в квадрате (число условно гн. пар)
7	Большая поганка, чомга	<i>Podiceps cristatus</i>	B	3		11–100
10	Большая выпь	<i>Botaurus stellaris</i>	A	2		11–100
11	Малая выпь, волчок	<i>Ixobrychus minutus</i>	A	1		11–100
14	Серая цапля	<i>Ardea cinerea</i>	A	1		11–100
15	Белый аист	<i>Ciconia ciconia</i>	A	1		1–10
23	Лебедь-шипун	<i>Cygnus olor</i>	B	3		1–10
27	Огарь	<i>Tadorna ferruginea</i>	A	1		1–10
28	Кряква	<i>Anas platyrhynchos</i>	A	1		101–1000
33	Чирок-трескунок	<i>Anas querquedula</i>	A	1		101–1000
48	Осоед	<i>Pernis apivorus</i>	A	1		1–10
49	Чёрный коршун	<i>Milvus migrans</i>	C	14		11–100
53	Болотный лунь	<i>Circus aeruginosus</i>	B	3		11–100
54	Тетеревятник	<i>Accipiter gentilis</i>	A	1		1–10
55	Перепелятник	<i>Accipiter nisus</i>	A	1		11–100
57	Канюк	<i>Buteo buteo</i>	C	11		101–1000
57a	Курганник	<i>Buteo rufinus</i>	A	1		1–10
59	Орёл-карлик	<i>Hieraaetus pennatus</i>	A	1		1–10
69	Чеглок	<i>Falco subbuteo</i>	A	1		1–10
72	Пустельга	<i>Falco tinnunculus</i>	A	1		1–10
77	Серая куропатка	<i>Perdix perdix</i>	C	12		101–1000

78	Перепел	<i>Coturnix coturnix</i>	B	5		101–1000
80	Водяной пастушок	<i>Rallus aquaticus</i>	A	1		11–100
82	Малый погоныш	<i>Porzana parva</i>	A	1		11–100
83	Коростель	<i>Crex crex</i>	B	4		101–1000
84	Камышница	<i>Gallinula chloropus</i>	C	12		101–1000
85	Лысуха	<i>Fulica atra</i>	C	12		101–1000
91	Малый зуёк	<i>Charadrius dubius</i>	A	1		11–100
93	Чибис	<i>Vanellus vanellus</i>	C	10		101–1000
97	Черныш	<i>Tringa ochropus</i>	B	3		1–10
103	Перевозчик	<i>Actitis hypoleucos</i>	A	1		11–100
115	Бекас	<i>Gallinago gallinago</i>	A	1		101–1000
137	Чёрная крачка	<i>Chlidonias niger</i>	A	1		11–100
138	Белокрылая крачка	<i>Chlidonias leucopterus</i>	A	1		11–100
146	Вяхирь	<i>Columba palumbus</i>	C	11		101–1000
147	Клинтух	<i>Columba oenas</i>	A	1		11–100
148	Сизый голубь (городской)	<i>Columba livia f. domestica</i>	C	16		1001–10000
149	Кольчатая горлица	<i>Streptopelia decaocto</i>	C	16		101–1000
150	Обыкновенная горлица	<i>Streptopelia turtur</i>	B	3		11–100
151	Кукушка	<i>Cuculus canorus</i>	B	3		101–1000
154	Филин	<i>Bubo bubo</i>	A	1		1–10
155	Ушастая сова	<i>Asio otus</i>	A	1		11–100
156	Болотная сова	<i>Asio flammeus</i>	A	1		1–10
159	Домовый сыч	<i>Athene noctua</i>	B	7		1–10
162	Серая неясыть	<i>Strix aluco</i>	B	4		11–100
165	Козодой	<i>Caprimulgus europaeus</i>	A	2		101–1000
166	Чёрный стриж	<i>Apus apus</i>	C	13		1001–10000
168	Зимородок	<i>Alcedo atthis</i>	C	11		11–100
169	Золотистая щурка	<i>Merops apiaster</i>	C	15		101–1000
170	Удод	<i>Upupa epops</i>	B	3		11–100
171	Вертишейка	<i>Jynx torquilla</i>	B	4		101–1000
175	Большой пёстрый дятел	<i>Dendrocopos major</i>	C	16		1001–10000
175a	Сирийский дятел	<i>Dendrocopos syriacus</i>	B	3		101–1000
178	Малый пёстрый дятел	<i>Dendrocopos minor</i>	A	1		101–1000
180	Береговушка	<i>Riparia riparia</i>	C	11		11–100
181	Деревенская ласточка	<i>Hirundo rustica</i>	C	16		11–100
182	Воронок	<i>Delichon urbica</i>	C	16		11–100
183	Хохлатый жаворонок	<i>Galerida cristata</i>	C	12		1–10
186	Полевой жаворонок	<i>Alauda arvensis</i>	C	15		11–100
190	Полевой конёк	<i>Anthus campestris</i>	B	5		1–10
191	Лесной конёк	<i>Anthus trivialis</i>	C	12		11–100
194	Жёлтая трясогузка	<i>Motacilla flava</i>	C	14		11–100
196	Белая трясогузка	<i>Motacilla alba</i>	C	12		11–100
197	Жулан	<i>Lanius collurio</i>	C	16		11–100
201	Иволга	<i>Oriolus oriolus</i>	C	14		1–10
202	Скворец	<i>Sturnus vulgaris</i>	C	11		1–10
204	Сойка	<i>Garrulus glandarius</i>	C	11		1–10
205	Сорока	<i>Pica pica</i>	A	1		1–10
208	Грач	<i>Corvus frugilegus</i>	A	1		1–10
209	Серая ворона	<i>Corvus cornix</i>	A	1		1–10
210	Ворон	<i>Corvus corax</i>	C	11		1–10
222	Болотная камышевка	<i>Acrocephalus palustris</i>	A	2		11–100
227	Ястребиная славка	<i>Sylvia nisoria</i>	A	1		1–10
229	Садовая славка	<i>Sylvia borin</i>	B	4		1–10

230	Серая славка	<i>Sylvia communis</i>	C	16		11–100
231	Славка-завирушка	<i>Sylvia curruca</i>	A	2		1–10
233	Пеночка-теньковка	<i>Phylloscopus collybita collybita</i>	C	14		1–10
242	Луговой чекан	<i>Saxicola rubetra</i>	C	16		11–100
243	Черноголовый чекан	<i>Saxicola torquata</i>	C	12		1–10
244	Обыкновенная каменка	<i>Oenanthe oenanthe</i>	C	12		1–10
246	Горихвостка-чернушка	<i>Phoenicurus ochruros</i>	C	12		1–10
247	Зарянка	<i>Erithacus rubecula</i>	A	1		1–10
248	Соловей	<i>Luscinia luscinia</i>	C	12		11–100
249	Варакушка	<i>Luscinia svecica</i>	C	12		11–100
251	Рябинник	<i>Turdus pilaris</i>	A	1		1–10
252	Чёрный дрозд	<i>Turdus merula</i>	C	12		11–100
254	Певчий дрозд	<i>Turdus philomelos</i>	C	16		11–100
265	Большая синица	<i>Parus major</i>	C	12		11–100
268	Домовый воробей	<i>Passer domesticus</i>	C	16		101–1000
269	Полевой воробей	<i>Passer montanus</i>	C	16		101–1000
270	Зяблик	<i>Fringilla coelebs</i>	C	16		11–100
272	Зеленушка	<i>Chloris chloris</i>	C	16		11–100
274	Черноголовый щегол	<i>Carduelis carduelis</i>	C	16		11–100
275	Коноплянка	<i>Acanthis cannabina</i>	C	12		11–100
279	Чечевица	<i>Carpodacus erythrinus</i>	B	4		1–10
286	Дубонос	<i>Coccothraustes coccothraustes</i>	C	12		11–100
288	Обыкновенная овсянка	<i>Emberiza citrinella</i>	C	15		11–100
290	Садовая овсянка	<i>Emberiza hortulana</i>	A	1		1–10

КВАДРАТ 37UDR3

БЕЛГОРОДСКАЯ И ВОРОНЕЖСКАЯ ОБЛАСТИ

А.Ю. Соколов



СРОКИ РАБОТ

2010–2017 гг.

РАЗМЕР ОБСЛЕДОВАННОЙ ТЕРРИТОРИИ

весь квадрат

БИОТОПЫ

Сельскохозяйственные поля с наличием разновозрастных лесных полос; нагорные дубравы; байрачные леса; искусственные сосновые насаждения; влажные и суходольные пойменные луга на различных стадиях сукцессий, степные участки по балкам (в том числе с выходами мела и известняка); берега рек; пойменные озёра; искусственные водоёмы (пруды, в том числе рыбозаводные), приусадебные участки в сельских населённых пунктах, сады, парки, скверы и т.п., зона жилой и прочей застройки в различных по размерам сельских населённых пунктах.

СОСТАВ ВИДОВ, СТАТУС И ЧИСЛЕННОСТЬ ПТИЦ В КВАДРАТЕ

№ вида	Русское название вида	Латинское название вида	Статус (аббревиатура)		Число условно гнездящихся пар на обследованной территории	Оценка численности в квадрате (число условно гн. пар)
7	Большая поганка, чомга	<i>Podiceps cristatus</i>	C	12		1–10
10	Большая выпь	<i>Botaurus stellaris</i>	A	2		1–10
11	Малая выпь, волчок	<i>Ixobrychus minutus</i>	A	1		1–10
14	Серая цапля	<i>Ardea cinerea</i>	A	1		1–10
15	Белый аист	<i>Ciconia ciconia</i>	A	1		1–10
23	Лебедь-шипун	<i>Cygnus olor</i>	B	3		1–10
27	Огарь	<i>Tadorna ferruginea</i>	A	1		1–10
28	Кряква	<i>Anas platyrhynchos</i>	C	12		11–100
33	Чирок-трескунок	<i>Anas querquedula</i>	B	3		11–100
36	Красноголовый нырок	<i>Aythya ferina</i>	A	1		1–10
49	Чёрный коршун	<i>Milvus migrans</i>	C	12		1–10
53	Болотный лунь	<i>Circus aeruginosus</i>	C	12		11–100
55	Перепелятник	<i>Accipiter nisus</i>	A	1		1–10
57	Канюк	<i>Buteo buteo</i>	C	15		11–100
69	Чеглок	<i>Falco subbuteo</i>	A	1		1–10
72	Пустельга	<i>Falco tinnunculus</i>	A	1		1–10
77	Серая куропатка	<i>Perdix perdix</i>	B	3		11–100
78	Перепел	<i>Coturnix coturnix</i>	B	4		101–1000
82	Малый погоныш	<i>Porzana parva</i>	B	5		11–100
83	Коростель	<i>Crex crex</i>	B	5		101–1000

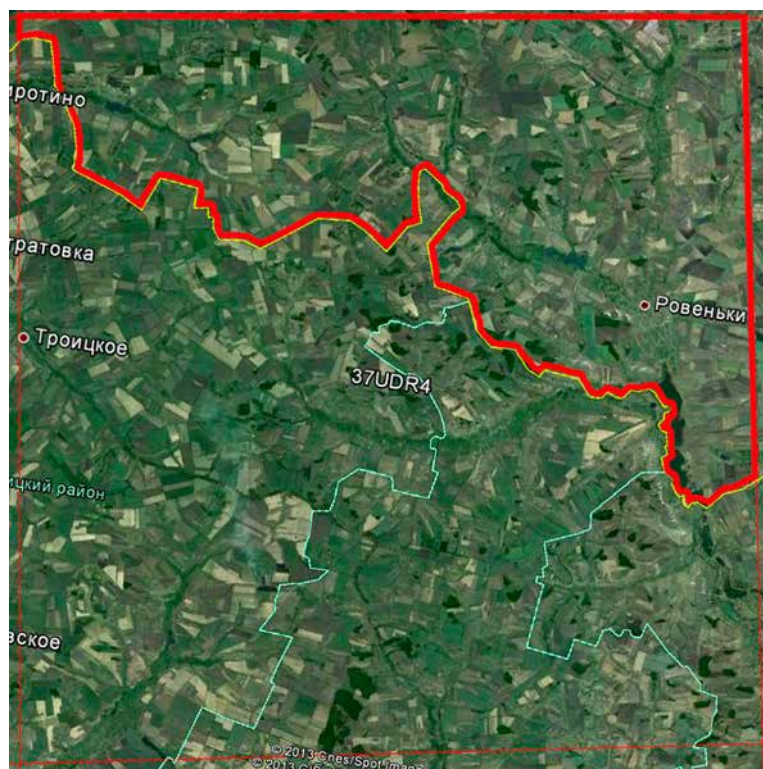
84	Камышница	<i>Gallinula chloropus</i>	C	12		11–100
85	Лысуха	<i>Fulica atra</i>	C	12		11–100
93	Чибис	<i>Vanellus vanellus</i>	B	7		11–100
97	Черныш	<i>Tringa ochropus</i>	A	1		1–10
103	Перевозчик	<i>Actitis hypoleucos</i>	A	1		1–10
115	Бекас	<i>Gallinago gallinago</i>	A	2		11–100
137	Чёрная крачка	<i>Chlidonias niger</i>	A	1		11–100
146	Вяхирь	<i>Columba palumbus</i>	C	12		11–100
147	Клинтух	<i>Columba oenas</i>	A	1		1–10
148	Сизый голубь (городской)	<i>Columba livia f.domestica</i>	C	12		101–1000
149	Кольчатая горлица	<i>Streptopelia decaocto</i>	C	12		101–1000
150	Обыкновенная горлица	<i>Streptopelia turtur</i>	B	5		11–100
151	Кукушка	<i>Cuculus canorus</i>	B	5		101–1000
154	Филин	<i>Bubo bubo</i>	C	11		1–10
155	Ушастая сова	<i>Asio otus</i>	C	12		11–100
156	Болотная сова	<i>Asio flammeus</i>	A	1		1–10
162	Серая неясыть	<i>Strix aluco</i>	B	4		1–10
165	Козодой	<i>Caprimulgus europaeus</i>	B	4		11–100
166	Чёрный стриж	<i>Apus apus</i>	C	13		101–1000
168	Зимородок	<i>Alcedo atthis</i>	A	1		1–10
169	Золотистая шурка	<i>Merops apiaster</i>	C	15		11–100
170	Удод	<i>Upupa epops</i>	B	4		11–100
171	Вертишейка	<i>Jynx torquilla</i>	B	4		11–100
175	Большой пёстрый дятел	<i>Dendrocopos major</i>	C	11		101–1000
175а	Сирийский дятел	<i>Dendrocopos syriacus</i>	A	1		11–100
178	Малый пёстрый дятел	<i>Dendrocopos minor</i>	B	3		11–100
180	Береговушка	<i>Riparia riparia</i>	A	1		11–100
181	Деревенская ласточка	<i>Hirundo rustica</i>	C	16		1001–10000
182	Воронok	<i>Delichon urbica</i>	C	16		101–1000
183	Хохлатый жаворонок	<i>Galerida cristata</i>	C	12		101–1000
186	Полевой жаворонок	<i>Alauda arvensis</i>	C	12		10001–100000
190	Полевой конёк	<i>Anthus campestris</i>	B	3		11–100
191	Лесной конёк	<i>Anthus trivialis</i>	C	12		10001–100000
194	Жёлтая трясогузка	<i>Motacilla flava</i>	C	12		1001–10000
195	Малая желтоголовая трясогузка	<i>Motacilla werae</i>	A	1		101–1000
196	Белая трясогузка	<i>Motacilla alba</i>	C	12		101–1000
197	Жулан	<i>Lanius collurio</i>	C	12		1001–10000
199	Чернолобый сорокопут	<i>Lanius minor</i>	A	1		11–100
201	Иволга	<i>Oriolus oriolus</i>	B	4		101–1000
202	Скворец	<i>Sturnus vulgaris</i>	C	12		101–1000
204	Сойка	<i>Garrulus glandarius</i>	B	6		101–1000
205	Сорока	<i>Pica pica</i>	C	11		11–100
207	Галка	<i>Corvus monedula</i>	C	13		11–100
208	Грач	<i>Corvus frugilegus</i>	A	1		11–100
209	Серая ворона	<i>Corvus cornix</i>	C	11		11–100
210	Ворон	<i>Corvus corax</i>	C	16		11–100
216	Речной сверчок	<i>Locustella fluviatilis</i>	A	2		1–10
218	Соловиный сверчок	<i>Locustella luscinioides</i>	B	4		11–100
220	Барсучок	<i>Acrocephalus schoenobaenus</i>	C	13		101–1000
222	Болотная камышевка	<i>Acrocephalus palustris</i>	C	14		101–1000
224	Дроздовидная камышевка	<i>Acrocephalus arundinaceus</i>	C	14		101–1000
225	Зелёная пересмешка	<i>Hippolais icterina</i>	B	4		101–1000
227	Ястребиная славка	<i>Sylvia nisoria</i>	A	2		11–100

228	Славка-черноголовка	<i>Sylvia atricapilla</i>	C	12		101–1000
229	Садовая славка	<i>Sylvia borin</i>	A	2		11–100
230	Серая славка	<i>Sylvia communis</i>	C	15		1001–10000
231	Славка-завирушка	<i>Sylvia curruca</i>	C	12		101–1000
233	Пеночка-теньковка	<i>Phylloscopus collybita</i>	C	14		101–1000
234	Пеночка-трещотка	<i>Phylloscopus sibilatrix</i>	C	14		101–1000
239	Мухоловка-белошейка	<i>Ficedula albicollis</i>	C	14		101–1000
241	Серая мухоловка	<i>Muscicapa striata</i>	C	12		101–1000
242	Луговой чекан	<i>Saxicola rubetra</i>	C	12		1001–10000
243	Черноголовый чекан	<i>Saxicola torquata</i>	C	12		11–100
244	Обыкновенная каменка	<i>Oenanthe oenanthe</i>	C	12		101–1000
246	Горихвостка-чернушка	<i>Phoenicurus ochruros</i>	C	12		1001–10000
247	Зарянка	<i>Erithacus rubecula</i>	C	14		101–1000
248	Соловей	<i>Luscinia luscinia</i>	C	14		101–1000
249	Варакушка	<i>Luscinia svecica</i>	C	12		101–1000
251	Рябинник	<i>Turdus pilaris</i>	A	1		11–100
252	Чёрный дрозд	<i>Turdus merula</i>	C	12		101–1000
254	Певчий дрозд	<i>Turdus philomelos</i>	C	12		1001–10000
257	Ремез	<i>Remiz pendulinus</i>	C	11		11–100
263	Лазоревка	<i>Parus caeruleus</i>	C	12		101–1000
265	Большая синица	<i>Parus major</i>	C	12		1001–10000
266	Поползень	<i>Sitta europaea</i>	C	14		101–1000
267	Пищуха	<i>Certhia familiaris</i>	A	1		11–100
268	Домовый воробей	<i>Passer domesticus</i>	C	12		1001–10000
269	Полевой воробей	<i>Passer montanus</i>	C	12		10001–100000
270	Зяблик	<i>Fringilla coelebs</i>	C	12		10001–100000
272	Зеленушка	<i>Chloris chloris</i>	C	12		1001–10000
274	Черноголовый щегол	<i>Carduelis carduelis</i>	C	12		1001–10000
275	Коноплянка	<i>Acanthis cannabina</i>	C	12		101–1000
279	Чечевица	<i>Carpodacus erythrinus</i>	A	2		11–100
286	Дубонос	<i>Coccothraustes coccothraustes</i>	C	12		101–1000
288	Обыкновенная овсянка	<i>Emberiza citrinella</i>	C	15		1001–10000
289	Камышовая овсянка	<i>Schoeniclus schoeniclus</i>	C	12		101–1000
290	Садовая овсянка	<i>Emberiza hortulana</i>	B	4		11–100

КВАДРАТ 37UDR4

БЕЛГОРОДСКАЯ ОБЛАСТЬ

А.Ю. Соколов



СРОКИ РАБОТ

2008–2017 гг.

РАЗМЕР ОБСЛЕДОВАННОЙ ТЕРРИТОРИИ

~900 км²

БИОТОПЫ

Сельскохозяйственные поля с наличием разновозрастных лесных полос; нагорные дубравы; байрачные леса; искусственные сосновые насаждения; влажные и суходольные пойменные луга на различных стадиях сукцессий, степные участки по балкам (в том числе с выходами мела и известняка); берега рек; пойменные озёра; искусственные водоёмы (пруды, в том числе рыборазводные), приусадебные участки в сельских населённых пунктах, сады, парки, скверы и т.п., зона жилой и прочей застройки в различных по размерам сельских населённых пунктах.

СОСТАВ ВИДОВ, СТАТУС И ЧИСЛЕННОСТЬ ПТИЦ В КВАДРАТЕ

№ вида	Русское название вида	Латинское название вида	Статус (аббревиатура)		Число условно гнездящихся пар на обследованной территории	Оценка численности в квадрате (число условно гн. пар)
3	Малая поганка	<i>Tachybaptus ruficollis</i>	С	12	1–10	
4	Черношейная поганка	<i>Podiceps nigricollis</i>	С	12	1–10	
7	Большая поганка, чомга	<i>Podiceps cristatus</i>	С	12	11–100	
10	Большая выпь	<i>Botaurus stellaris</i>	В	4	11–100	
11	Малая выпь, волчок	<i>Ixobrychus minutus</i>	А	1	11–100	
14а	Рыжая цапля	<i>Ardea purpurea</i>	А	1	1–10	
15	Белый аист	<i>Ciconia ciconia</i>	С	16	1–10	
19	Серый гусь	<i>Anser anser</i>	С	12	11–100	
23	Лебедь-шипун	<i>Cygnus olor</i>	С	12	1–10	
27	Огарь	<i>Tadorna ferruginea</i>	С	12	1–10	
28	Кряква	<i>Anas platyrhynchos</i>	С	12	101–1000	
29	Чирок-свистунок	<i>Anas crecca</i>	А	1	1–10	
30	Серая утка	<i>Anas strepera</i>	А	1	1–10	
33	Чирок-трескунок	<i>Anas querquedula</i>	С	12	101–1000	
34	Широконоска	<i>Anas clypeata</i>	С	15	1–10	
36	Красноголовый нырок	<i>Aythya ferina</i>	С	12	1–10	
48	Осоед	<i>Pernis apivorus</i>	А	1	1–10	
49	Чёрный коршун	<i>Milvus migrans</i>	С	15	1–10	
52	Луговой лунь	<i>Circus pygargus</i>	С	12	1–10	

53	Болотный лунь	<i>Circus aeruginosus</i>	C	12	11–100	
54	Тетеревятник	<i>Accipiter gentilis</i>	A	1	1–10	
55	Перепелятник	<i>Accipiter nisus</i>	C	14	11–100	
57	Канюк	<i>Buteo buteo</i>	C	15, 16	11–100	
59	Орёл-карлик	<i>Hieraaetus pennatus</i>	A	1	1–10	
64	Орлан-белохвост	<i>Haliaeetus albicilla</i>	A	1	1–10	
69	Чеглок	<i>Falco subbuteo</i>	A	1	1–10	
72	Пустельга	<i>Falco tinnunculus</i>	A	1	1–10	
77	Серая куропатка	<i>Perdix perdix</i>	C	12	11–100	
78	Перепел	<i>Coturnix coturnix</i>	C	12	101–1000	
79	Серый журавль	<i>Grus grus</i>	A	1	1–10	
80	Водяной пастушок	<i>Rallus aquaticus</i>	C	12	11–100	
82	Малый погоныш	<i>Porzana parva</i>	C	12	101–1000	
83	Коростель	<i>Crex crex</i>	B	5	101–1000	
84	Камышница	<i>Gallinula chloropus</i>	C	12	11–100	
85	Лысуха	<i>Fulica atra</i>	C	12	101–1000	
91	Малый зуёк	<i>Charadrius dubius</i>	C	15	11–100	
93	Чибис	<i>Vanellus vanellus</i>	C	12	101–1000	
97	Черныш	<i>Tringa ochropus</i>	C	12	1–10	
100	Травник	<i>Tringa totanus</i>	B	7	1–10	
103	Перевозчик	<i>Actitis hypoleucos</i>	C	12	11–100	
115	Бекас	<i>Gallinago gallinago</i>	B	5	11–100	
120	Большой веретенник	<i>Limosa limosa</i>	B	7	1–10	
137	Чёрная крачка	<i>Chlidonias niger</i>	A	1	11–100	
138	Белокрылая крачка	<i>Chlidonias leucopterus</i>	A	1	11–100	
146	Вяхрь	<i>Columba palumbus</i>	C	15	11–100	
147	Клинтух	<i>Columba oenas</i>	C	13	11–100	
148	Сизый голубь	<i>Columba livia</i>	C	16	1001–10000	
149	Кольчатая горлица	<i>Streptopelia decaocto</i>	C	16	101–1000	
150	Обыкновенная горлица	<i>Streptopelia turtur</i>	C	15	11–100	
151	Кукушка	<i>Cuculus canorus</i>	B	4	101–1000	
154	Филин	<i>Bubo bubo</i>	C	16	1–10	
155	Ушастая сова	<i>Asio otus</i>	C	15	11–100	
156	Болотная сова	<i>Asio flammeus</i>	B	4	1–10	
157	Сплюшка	<i>Otus scops</i>	B	4	1–10	
162	Серая неясыть	<i>Strix aluco</i>	C	12	11–100	
165	Козодой	<i>Caprimulgus europaeus</i>	C	15	11–100	
166	Чёрный стриж	<i>Apus apus</i>	C	11	101–1000	
168	Зимородок	<i>Alcedo atthis</i>	C	12	11–100	
169	Золотистая шурка	<i>Merops apiaster</i>	C	15	101–1000	
170	Удод	<i>Upupa epops</i>	C	12	11–100	
171	Вертишейка	<i>Jynx torquilla</i>	C	12	11–100	
173	Седой дятел	<i>Picus canus</i>	A	1	1–10	
175	Большой пёстрый дятел	<i>Dendrocopos major</i>	C	16	101–1000	
175a	Сирийский дятел	<i>Dendrocopos syriacus</i>	B	3	101–1000	
178	Малый пёстрый дятел	<i>Dendrocopos minor</i>	C	16	11–100	
180	Береговушка	<i>Riparia riparia</i>	C	16	1001–10000	
181	Деревенская ласточка	<i>Hirundo rustica</i>	C	16	1001–10000	
182	Воронок	<i>Delichon urbica</i>	C	16	101–1000	
183	Хохлатый жаворонок	<i>Galerida cristata</i>	C	12	11–100	
185	Лесной жаворонок	<i>Lullula arborea</i>	C	12	11–100	
186	Полевой жаворонок	<i>Alauda arvensis</i>	C	16	10001–100000	
190	Полевой конёк	<i>Anthus campestris</i>	C	15	11–100	

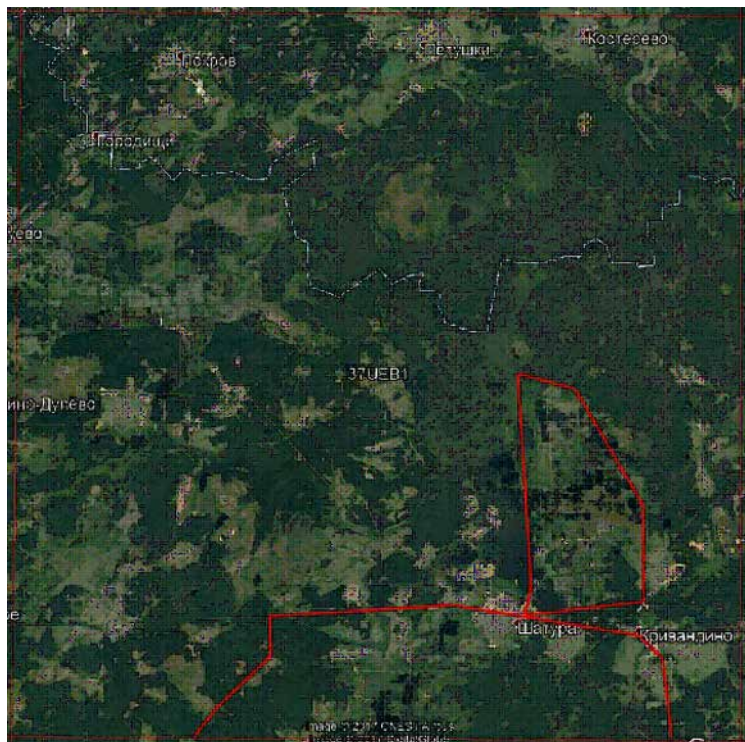
191	Лесной конёк	<i>Anthus trivialis</i>	C	15	1001–10000	
194	Жёлтая трясогузка	<i>Motacilla flava</i>	C	12	1001–10000	
195а	Желтоголовая трясогузка	<i>Motacilla citreola</i>	C	12	101–1000	
196	Белая трясогузка	<i>Motacilla alba</i>	C	12	101–1000	
197	Жулан	<i>Lanius collurio</i>	C	16	1001–10000	
199	Чернолобый сорокопут	<i>Lanius minor</i>	C	12	11–100	
201	Иволга	<i>Oriolus oriolus</i>	C	12	101–1000	
202	Скворец	<i>Sturnus vulgaris</i>	C	12	101–1000	
204	Сойка	<i>Garrulus glandarius</i>	C	11	101–1000	
205	Сорока	<i>Pica pica</i>	C	16	11–100	
207	Галка	<i>Corvus monedula</i>	C	14	101–1000	
208	Грач	<i>Corvus frugilegus</i>	C	16	101–1000	
209	Серая ворона	<i>Corvus cornix</i>	C	16	11–100	
210	Ворон	<i>Corvus corax</i>	C	16	11–100	
216	Речной сверчок	<i>Locustella fluviatilis</i>	B	3	1–10	
217	Обыкновенный сверчок	<i>Locustella naevia</i>	A	2	1–10	
218	Соловьиный сверчок	<i>Locustella luscinioides</i>	C	12	101–1000	
220	Барсучок	<i>Acrocephalus schoenobaenus</i>	C	12	1001–10000	
222	Болотная камышевка	<i>Acrocephalus palustris</i>	C	14	101–1000	
223	Тростниковая камышевка	<i>Acrocephalus scirpaceus</i>	C	14	11–100	
223а	Индийская камышевка	<i>Acrocephalus agricola</i>	A	2	1–10	
224	Дроздовидная камышевка	<i>Acrocephalus arundinaceus</i>	C	12	101–1000	
225	Зелёная пересмешка	<i>Hippolais icterina</i>	B	3	11–100	
227	Ястребиная славка	<i>Sylvia nisoria</i>	C	12	101–1000	
228	Славка-черноголовка	<i>Sylvia atricapilla</i>	C	12	101–1000	
229	Садовая славка	<i>Sylvia borin</i>	B	4	11–100	
230	Серая славка	<i>Sylvia communis</i>	C	16	1001–10000	
231	Славка-завирушка	<i>Sylvia curruca</i>	B	3	11–100	
232	Пеночка-весничка	<i>Phylloscopus trochilus</i>	B	3	1–10	
233	Пеночка-теньковка	<i>Phylloscopus collybita</i>	C	15	101–1000	
234	Пеночка-трещотка	<i>Phylloscopus sibilatrix</i>	C	12	1001–10000	
239	Мухоловка-белошейка	<i>Ficedula albicollis</i>	A	1	101–1000	
241	Серая мухоловка	<i>Muscicapa striata</i>	C	12	101–1000	
242	Луговой чекан	<i>Saxicola rubetra</i>	C	16	1001–10000	
243	Черноголовый чекан	<i>Saxicola torquata</i>	C	12	11–100	
244	Обыкновенная каменка	<i>Oenanthe oenanthe</i>	C	12	101–1000	
244б	Каменка-плясунья	<i>Oenanthe isabellina</i>	C	12	11–100	
246	Горихвостка-чернушка	<i>Phoenicurus ochruros</i>	C	12	1001–10000	
247	Зарянка	<i>Erithacus rubecula</i>	C	12	101–1000	
248	Соловей	<i>Luscinia luscinia</i>	C	12	101–1000	
249	Варакушка	<i>Luscinia svecica</i>	C	15	1001–10000	
251	Рябинник	<i>Turdus pilaris</i>	A	1	11–100	
252	Чёрный дрозд	<i>Turdus merula</i>	C	12	101–1000	
254	Певчий дрозд	<i>Turdus philomelos</i>	C	16	1001–10000	
255	Деряба	<i>Turdus viscivorus</i>	A	1	1–10	
255а	Усатая синица	<i>Panurus biarmicus</i>	C	12	11–100	
257	Ремез	<i>Remiz pendulinus</i>	C	11	11–100	
259	Буроголовая гаичка, пухляк	<i>Parus montanus</i>	A	1	1–10	
263	Лазоревка	<i>Parus caeruleus</i>	C	12	101–1000	
265	Большая синица	<i>Parus major</i>	C	12	1001–10000	
266	Поползень	<i>Sitta europaea</i>	A	1	101–1000	
268	Домовый воробей	<i>Passer domesticus</i>	C	16	10001–100000	
269	Полевой воробей	<i>Passer montanus</i>	C	16	10001–100000	

270	Зяблик	<i>Fringilla coelebs</i>	С	16	10001–100000	
272	Зеленушка	<i>Chloris chloris</i>	С	16	1001–10000	
274	Черноголовый щегол	<i>Carduelis carduelis</i>	С	16	1001–10000	
275	Коноплянка	<i>Acanthis cannabina</i>	С	15	1001–10000	
279	Чечевица	<i>Carpodacus erythrinus</i>	А	1	1–10	
286	Дубонос	<i>Coccothraustes coccothraustes</i>	С	15	1001–10000	
287	Просянка	<i>Miliaria calandra</i>	С	12	1–10	
288	Обыкновенная овсянка	<i>Emberiza citrinella</i>	С	15	1001–10000	
289	Камышовая овсянка	<i>Schoeniclus schoeniclus</i>	С	15	101–1000	
290	Садовая овсянка	<i>Emberiza hortulana</i>	С	12	101–1000	

КВАДРАТ 37UEB1

МОСКОВСКАЯ И ВЛАДИМИРСКАЯ ОБЛАСТИ

Е.А. Горюнов, Е.В. Валова, О.В. Натальская



СРОКИ РАБОТ

2017 г. (полевые работы авторов отчёта), кроме того, использованы данные Программы «Птицы Москвы и Подмосковья» за период с 2005 по 2016 гг.

РАЗМЕР ОБСЛЕДОВАННОЙ ТЕРРИТОРИИ

35 км²

ОПИСАНИЕ КВАДРАТА

Квадрат расположен на востоке Московской области и частично захватывает Владимирскую область. Вся территория квадрата расположена в Мещерской низменности. Перепад высот небольшой и составляет 116–145 м над уровнем моря. Значительные площади занимают заболоченные участки торфоразработок, изрезанные густой сетью мелиоративных каналов. Часть территории в окрестностях Орехово-Зуево занята садово-дачными участками.

В северной части квадрата в широтном направлении протекает река Клязьма. Наиболее крупным водоёмом в квадрате является пруд-охладитель Шатурской ГРЭС. Преобладающая часть территории покрыта лесами. Площадь сельхозугодий незначительна.

В 2017 г. обследование квадрата проведено при финансовой поддержке Европейского совета по учётам птиц (ЕВСС), Швейцарского института орнитологии (Swiss Ornithological Institute) и швейцарского фонда MAVA.

ЛИТЕРАТУРА

- Быков Ю.А. 2014. Птицы Национального парка «Мещера» и прилегающих территорий по состоянию на конец 2010 года. — Особо охраняемые природные объекты Владимирской области: современное состояние и перспективы развития, с. 108–122.
- Ерёмкин Г.С., Очагов Д.М. 2008. Редкие птицы Мещеры в полевом сезоне 2000 г. — Редкие виды птиц Нечерноземного центра России. Материалы III совещания «Редкие виды птиц Нечерноземного центра», с. 108–112.
- Зубакин В.А. 2006. Предварительные результаты учета гнездящихся чайковых птиц московской области в 2006 году. — Новости программы «Птицы Москвы и Подмосковья», 4: 12–16.
- Красная книга Московской области. 2008. 828 с.
- Цветков А.В., Шатохина К.Ю. 2005. Туголесский водно-болотный комплекс (Шатурский район Московской области). — Птицы Москвы и Подмосковья — 2003, с. 203–209.

СОСТАВ ВИДОВ, СТАТУС И ЧИСЛЕННОСТЬ ПТИЦ В КВАДРАТЕ

№ вида	Русское название вида	Латинское название вида	Статус (аббревиатура)		Число условно гнездящихся пар на обследованной территории	Оценка численности в квадрате (число условно гн. пар)
4	Черношейная поганка	<i>Podiceps nigricollis</i>	С	11		11–100
7	Большая поганка, чомга	<i>Podiceps cristatus</i>	С	11		11–100
10	Большая выпь	<i>Botaurus stellaris</i>	В	5		11–100
11	Малая выпь, волчок	<i>Ixobrychus minutus</i>	В	3		1–10
13	Большая белая цапля	<i>Casmerodius albus</i>	А	1		1–10
14	Серая цапля	<i>Ardea cinerea</i>	С	12		11–100
16	Чёрный аист	<i>Ciconia nigra</i>	А	1		1–10

28	Кряква	<i>Anas platyrhynchos</i>	C	15		101–1000
29	Чирок-свиистунок	<i>Anas crecca</i>	C	15		101–1000
30	Серая утка	<i>Anas strepera</i>	B	3		1–10
31	Связь	<i>Anas penelope</i>	B	3		1–10
32	Шилохвость	<i>Anas acuta</i>	B	3		11–100
33	Чирок-трескунок	<i>Anas querquedula</i>	C	12		101–1000
34	Широконоска	<i>Anas clypeata</i>	B	3		11–100
36	Красноголовый нырок	<i>Aythya ferina</i>	C	12		11–100
38	Хохлатая чернеть	<i>Aythya fuligula</i>	B	3		11–100
41	Гоголь	<i>Bucephala clangula</i>	A	1		1–10
48	Осоед	<i>Pernis apivorus</i>	C	12		11–100
49	Чёрный коршун	<i>Milvus migrans</i>	C	13		11–100
50	Полевой лунь	<i>Circus cyaneus</i>	A	1		1–10
52	Луговой лунь	<i>Circus pygargus</i>	B	5		11–100
53	Болотный лунь	<i>Circus aeruginosus</i>	B	6		11–100
54	Тетеревятник	<i>Accipiter gentilis</i>	C	12		11–100
55	Перепелятник	<i>Accipiter nisus</i>	C	13		11–100
57	Канюк	<i>Buteo buteo</i>	C	15		101–1000
60	Большой подорлик	<i>Aquila clanga</i>	C	12		1–10
64	Орлан-белохвост	<i>Haliaeetus albicilla</i>	A	1		1–10
69	Чеглок	<i>Falco subbuteo</i>	B	4		11–100
72	Пустельга	<i>Falco tinnunculus</i>	C	13		11–100
74	Тетерев	<i>Lyrurus tetrix</i>	C	15		101–1000
75	Глухарь	<i>Tetrao urogallus</i>	C	15		101–1000
76	Рябчик	<i>Tetrastes bonasia</i>	C	15		101–1000
77	Серая куропатка	<i>Perdix perdix</i>	C	10		11–100
78	Перепел	<i>Coturnix coturnix</i>	C	12		11–100
79	Серый журавль	<i>Grus grus (grus)</i>	C	12		11–100
80	Водяной пастушок	<i>Rallus aquaticus</i>	B	4		1–10
81	Погоньш	<i>Porzana porzana</i>	B	4		101–1000
83	Коростель	<i>Crex crex</i>	C	12		101–1000
84	Камышница	<i>Gallinula chloropus</i>	C	15		11–100
85	Лысуха	<i>Fulica atra</i>	C	12		11–100
91	Малый зуёк	<i>Charadrius dubius</i>	C	15		11–100
93	Чибис	<i>Vanellus vanellus</i>	C	15		101–1000
96	Кулик-сорока	<i>Haematopus ostralegus</i>	B	3		1–10
97	Черныш	<i>Tringa ochropus</i>	C	10		11–100
98	Фифи	<i>Tringa glareola</i>	B	3		1–10
99	Большой улит	<i>Tringa nebularia</i>	C	12		11–100
100	Травник	<i>Tringa totanus</i>	C	15		11–100
102	Поручейник	<i>Tringa stagnatilis</i>	C	12		11–100
103	Перевозчик	<i>Actitis hypoleucos</i>	C	15		101–1000
104	Мородунка	<i>Xenus cinereus</i>	B	5		11–100
115	Бекас	<i>Gallinago gallinago</i>	B	5		101–1000
116	Дупель	<i>Gallinago media</i>	B	5		11–100
117	Вальдшнеп	<i>Scolopax rusticola</i>	C	12		101–1000
118	Большой кроншнеп	<i>Numenius arquata</i>	B	7		11–100
120	Большой веретенник	<i>Limosa limosa (limosa)</i>	C	10		11–100
128	Малая чайка	<i>Larus minutus</i>	C	15		11–100
129	Озёрная чайка	<i>Larus ridibundus</i>	C	15		101–1000
131	Серебристая чайка	<i>Larus argentatus</i>	C	13		11–100
131	Серебристая чайка	<i>Larus argentatus</i>	C	13		
133	Хохотунья	<i>Larus cachinnans</i>	A	1		

136	Сизая чайка	<i>Larus canus</i>	C	15		101–1000
137	Чёрная крачка	<i>Chlidonias niger</i>	C	15		11–100
138	Белокрылая крачка	<i>Chlidonias leucopterus</i>	C	15		101–1000
142	Речная крачка	<i>Sterna hirundo</i>	C	15		11–100
146	Вяхрь	<i>Columba palumbus</i>	C	11		101–1000
147	Клинтух	<i>Columba oenas</i>	B	4		1–10
148	Сизый голубь (городской)	<i>Columba livia f.domestica</i>	C	16		101–1000
149	Кольчатая горлица	<i>Streptopelia decaocto</i>	B	4		1–10
150	Обыкновенная горлица	<i>Streptopelia turtur</i>	B	3		1–10
151	Кукушка	<i>Cuculus canorus</i>	C	12		101–1000
155	Ушастая сова	<i>Asio otus</i>	C	16		11–100
156	Болотная сова	<i>Asio flammeus</i>	C	10		11–100
158	Мохноногий сыч	<i>Aegolius funereus</i>	B	4		1–10
160	Воробьиный сыч	<i>Glaucidium passerinum</i>	B	4		1–10
162	Серая неясыть	<i>Strix aluco</i>	C	16		11–100
163	Длиннохвостая неясыть	<i>Strix uralensis</i>	C	12		11–100
164	Бородатая неясыть	<i>Strix nebulosa</i>	B	4		1–10
165	Козодой	<i>Caprimulgus europaeus</i>	C	15		101–1000
166	Чёрный стриж	<i>Apus apus</i>	C	16		101–1000
168	Зимородок	<i>Alcedo atthis</i>	C	11		1–10
170	Удод	<i>Upupa epops</i>	C	14		11–100
171	Вертишейка	<i>Jynx torquilla</i>	C	15		11–100
172	Зелёный дятел	<i>Picus viridis (viridis)</i>	B	3		1–10
173	Седой дятел	<i>Picus canus</i>	C	13		11–100
174	Желна	<i>Dryocopus martius</i>	C	11		11–100
175	Большой пёстрый дятел	<i>Dendrocopos major</i>	C	11		101–1000
177	Белоспинный дятел	<i>Dendrocopos leucotos</i>	C	13		11–100
178	Малый пёстрый дятел	<i>Dendrocopos minor</i>	B	6		101–1000
179	Трёхпалый дятел	<i>Picoides tridactylus</i>	B	3		11–100
180	Береговушка	<i>Riparia riparia</i>	C	16		101–1000
181	Деревенская ласточка	<i>Hirundo rustica</i>	C	16		101–1000
182	Воронок	<i>Delichon urbica</i>	C	16		11–100
185	Лесной жаворонок	<i>Lullula arborea</i>	C	12		11–100
186	Полевой жаворонок	<i>Alauda arvensis</i>	C	12		101–1000
191	Лесной конёк	<i>Anthus trivialis</i>	C	15		1001–10000
192	Луговой конёк	<i>Anthus pratensis</i>	B	5		1–10
194	Жёлтая трясогузка	<i>Motacilla flava</i>	C	14		101–1000
195а	Желтоголовая трясогузка	<i>Motacilla citreola</i>	C	14		11–100
196	Белая трясогузка	<i>Motacilla alba</i>	C	14		1001–10000
197	Жулан	<i>Lanius collurio</i>	C	15		101–1000
200	Серый сорокопуд	<i>Lanius excubitor</i>	C	12		11–100
201	Иволга	<i>Oriolus oriolus</i>	B	5		101–1000
202	Скворец	<i>Sturnus vulgaris</i>	C	16		1001–10000
204	Сойка	<i>Garrulus glandarius</i>	C	11		101–1000
205	Сорока	<i>Pica pica</i>	C	15		101–1000
207	Галка	<i>Corvus monedula</i>	C	16		101–1000
208	Грач	<i>Corvus frugilegus</i>	C	16		101–1000
209	Серая ворона	<i>Corvus cornix</i>	C	16		101–1000
210	Ворон	<i>Corvus corax</i>	C	11		11–100
213	Крапивник	<i>Troglodytes troglodytes</i>	B	3		11–100
215	Лесная завирушка	<i>Prunella modularis</i>	C	11		11–100
216	Речной сверчок	<i>Locustella fluviatilis</i>	B	4		101–1000
217	Обыкновенный сверчок	<i>Locustella naevia</i>	B	4		11–100

218	Соловьиный сверчок	<i>Locustella luscinioides</i>	В	4		1–10
220	Барсучок	<i>Acrocephalus schoenobaenus</i>	В	5		1001–10000
221	Садовая камышевка	<i>Acrocephalus dumetorum</i>	В	4		101–1000
222	Болотная камышевка	<i>Acrocephalus palustris</i>	В	5		101–1000
223	Тростниковая камышевка	<i>Acrocephalus scirpaceus</i>	В	5		1–10
224	Дроздовидная камышевка	<i>Acrocephalus arundinaceus</i>	В	7		11–100
225	Зелёная пересмешка	<i>Hippolais icterina</i>	В	5		1001–10000
226	Северная бормотушка	<i>Iduna caligata</i>	В	5		11–100
227	Ястребиная славка	<i>Sylvia nisoria</i>	В	7		11–100
228	Славка-черноголовка	<i>Sylvia atricapilla</i>	В	4		101–1000
229	Садовая славка	<i>Sylvia borin</i>	В	4		1001–10000
230	Серая славка	<i>Sylvia communis</i>	В	4		1001–10000
231	Славка-завирушка	<i>Sylvia curruca</i>	В	4		101–1000
232	Пеночка-весничка	<i>Phylloscopus trochilus</i>	В	5		1001–10000
233	Пеночка-теньковка	<i>Phylloscopus collybita</i>	В	5		1001–10000
234	Пеночка-трещотка	<i>Phylloscopus sibilatrix</i>	В	5		1001–10000
235	Зелёная пеночка	<i>Phylloscopus trochiloides</i>	В	5		101–1000
237	Желтоголовый королёк	<i>Regulus regulus</i>	В	3		101–1000
238	Мухоловка-пеструшка	<i>Ficedula hypoleuca</i>	С	11		101–1000
240	Малая мухоловка	<i>Ficedula parva</i>	С	15		101–1000
241	Серая мухоловка	<i>Muscicapa striata</i>	С	15		1001–10000
242	Луговой чекан	<i>Saxicola rubetra</i>	С	14		101–1000
244	Обыкновенная каменка	<i>Oenanthe oenanthe</i>	С	14		101–1000
245	Обыкновенная горихвостка	<i>Phoenicurus phoenicurus</i>	С	14		101–1000
246	Горихвостка-чернушка	<i>Phoenicurus ochruros</i>	В	4		11–100
247	Зарянка	<i>Erithacus rubecula</i>	С	12		1001–10000
248	Соловей	<i>Luscinia luscinia</i>	В	5		1001–10000
249	Варакушка	<i>Luscinia svecica</i>	С	12		1001–10000
251	Рябинник	<i>Turdus pilaris</i>	С	16		1001–10000
252	Чёрный дрозд	<i>Turdus merula</i>	С	15		1001–10000
253	Белобровик	<i>Turdus iliacus</i>	С	15		1001–10000
254	Певчий дрозд	<i>Turdus philomelos</i>	С	15		1001–10000
255	Деряба	<i>Turdus viscivorus</i>	В	3		101–1000
256	Ополовник	<i>Aegithalos caudatus</i>	С	15		101–1000
257	Ремез	<i>Remiz pendulinus</i>	С	11		11–100
259	Буроголовая гаичка, пухляк	<i>Parus montanus</i>	С	15		1001–10000
261	Хохлатая синица	<i>Parus cristatus</i>	С	11		101–1000
262	Московка	<i>Parus ater</i>	А	2		101–1000
263	Лазоревка	<i>Parus caeruleus</i>	А	2		1001–10000
264	Князёк, белая лазоревка	<i>Parus cyaneus</i>	С	16		1–10
265	Большая синица	<i>Parus major</i>	С	16		1001–10000
266	Поползень	<i>Sitta europaea</i>	С	11		101–1000
267	Пищуха	<i>Certhia familiaris</i>	С	11		101–1000
268	Домовый воробей	<i>Passer domesticus</i>	С	16		1001–10000
269	Полевой воробей	<i>Passer montanus</i>	С	16		1001–10000
270	Зяблик	<i>Fringilla coelebs</i>	С	15		10001–100000
271	Вьюрок	<i>Fringilla montifringilla</i>	А	2		1–10
272	Зеленушка	<i>Chloris chloris</i>	С	11		1001–10000
273	Чиж	<i>Spinus spinus</i>	С	12		101–1000
274	Черноголовый щегол	<i>Carduelis carduelis</i>	В	6		101–1000
275	Коноплянка	<i>Acanthis cannabina</i>	С	15		101–1000
279	Чечевица	<i>Carpodacus erythrinus</i>	В	5		101–1000
282	Клёст-еловик	<i>Loxia curvirostra</i>	А	1		

284	Обыкновенный снегирь	<i>Pyrrhula pyrrhula</i>	A	1		
286	Дубонос	<i>Coccothraustes coccothraustes</i>	C	12		11–100
288	Обыкновенная овсянка	<i>Emberiza citrinella</i>	C	14		1001–10000
289	Камышовая овсянка	<i>Schoeniclus schoeniclus</i>	C	15		1001–10000
290	Садовая овсянка	<i>Emberiza hortulana</i>	A	1		1–10





© Е.В. Валова

Большая белая цапля на старых торфокарьерах



© О.В. Натальская

Затопленные торфяные карты



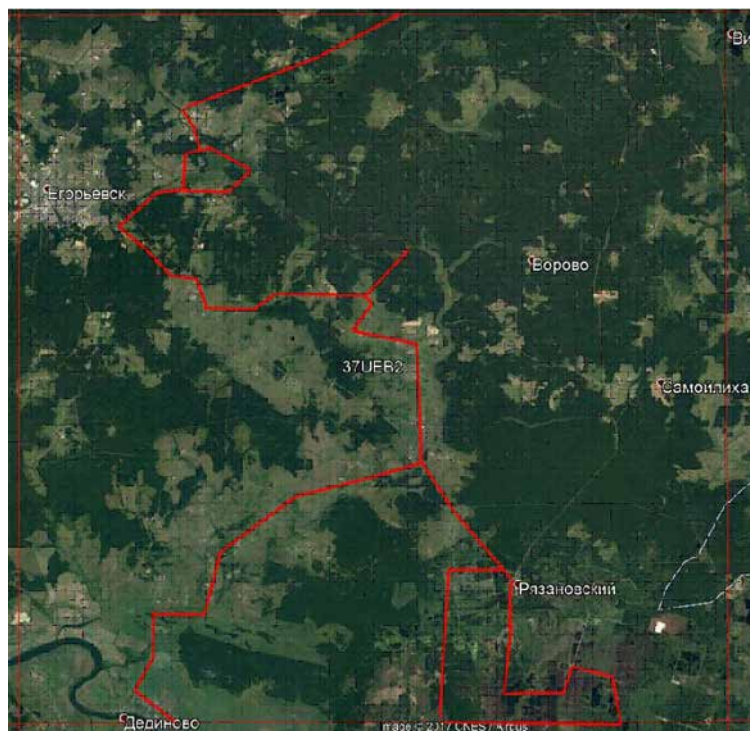
© О.В. Натальская

Пруд-охладитель Шатурской ГРЭС

КВАДРАТ 37UEB2

МОСКОВСКАЯ И РЯЗАНСКАЯ ОБЛАСТИ

Е.А. Горюнов, Е.В. Валова, О.В. Натальская



СРОКИ РАБОТ

2017 г. (полевые работы авторов отчёта), кроме того, использованы данные Программы «Птицы Москвы и Подмосковья» за период с 2005 по 2016 гг.

РАЗМЕР ОБСЛЕДОВАННОЙ ТЕРРИТОРИИ

65 км²

ОПИСАНИЕ КВАДРАТА

Квадрат расположен в основном в Московской области, на юго-востоке незначительная часть попадает на территорию Рязанской области. В юго-западный угол квадрата входит значительный по площади участок Дединовской поймы реки Оки. В связи со значительным сокращением поголовья скота луга и пастбища в последние годы не используются. С севера на юг квадрат пересекает русло реки Цны — левого притока Оки. К востоку от г. Егорьевска Цна перегорожена каскадом плотин, образующих обширное водохранилище, общей протяжённостью примерно 15 км. К югу от посёлка Рязановский расположены

многочисленные мелководные озёра, образовавшиеся на месте выработанных торфяников. Значительная площадь квадрата изрезана осушительными мелиоративными каналами. Большая часть территории относится к южной части Мещерской низменности. Более 50% общей площади покрыто смешанными лесами. Число населённых пунктов незначительное, но много дачных кооперативов, образовавшихся в 1970–1980 годы.

В 2017 г. обследование квадрата проведено при финансовой поддержке Европейского совета по учётам птиц (ЕВСС), Швейцарского института орнитологии (Swiss Ornithological Institute) и швейцарского фонда MAVA.

ЛИТЕРАТУРА

- Баранов К.А. 2009. Встречи редких и уязвимых птиц на востоке Подмосковья. — Редкие виды птиц Нечерноземного центра России. Материалы IV совещания «Распространение и экология редких видов птиц Нечерноземного центра России», с. 292.
- Красная книга Московской области. 2008. 828 с.
- Редкие виды птиц Нечерноземного центра России. Материалы V совещания «Распространение и экология редких видов птиц Нечерноземного центра России». 2014. 388 с.
- Свиридова Т.В. 2014. Состояние редких видов куликов Нечерноземного центра России на рубеже XX и XI столетий. — Редкие виды птиц Нечерноземного центра России. Материалы V совещания «Распространение и экология редких видов птиц Нечерноземного центра России», с. 65–91.
- Свиридова Т.В., Кольцов Д.Б., Гринченко О.С., Волков С.В. 2016. Кулики в условиях эколого-сельскохозяйственного менеджмента, спада и возрождения сельского хозяйства в Подмосковье. — Вопросы экологии, миграции и охраны куликов северной Евразии, с. 327–334.

СОСТАВ ВИДОВ, СТАТУС И ЧИСЛЕННОСТЬ ПТИЦ В КВАДРАТЕ

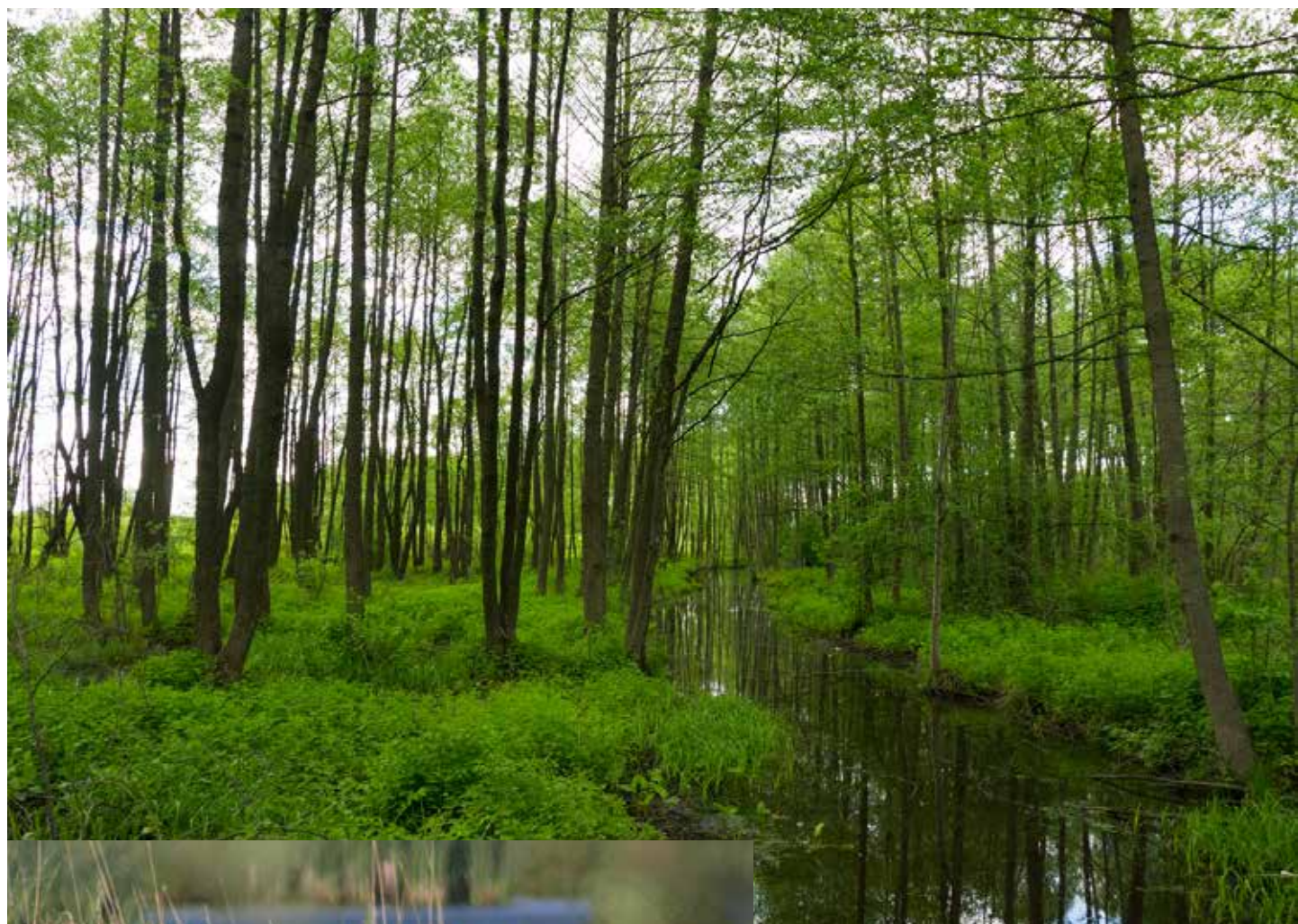
№ вида	Русское название вида	Латинское название вида	Статус (аббревиатура)		Число условно гнездящихся пар на обследованной территории	Оценка численности в квадрате (число условно гн. пар)
4	Черношейная поганка	<i>Podiceps nigricollis</i>	С	11		11–100
7	Большая поганка, чомга	<i>Podiceps cristatus</i>	С	11		11–100
10	Большая выпь	<i>Botaurus stellaris</i>	В	5		11–100
11	Малая выпь, волчок	<i>Ixobrychus minutus</i>	В	3		11–100

14	Серая цапля	<i>Ardea cinerea</i>	C	11		11–100
15	Белый аист	<i>Ciconia ciconia</i>	C	16		
16	Чёрный аист	<i>Ciconia nigra</i>	A	1		1–10
28	Кряква	<i>Anas platyrhynchos</i>	C	12		101–1000
29	Чирок-свистун	<i>Anas crecca</i>	C	12		101–1000
30	Серая утка	<i>Anas strepera</i>	B	3		11–100
31	Свистуха	<i>Anas penelope</i>	B	3		1–10
32	Шилохвость	<i>Anas acuta</i>	B	3		11–100
33	Чирок-трескун	<i>Anas querquedula</i>	C	12		101–1000
34	Широконоска	<i>Anas clypeata</i>	B	3		11–100
36	Красноголовый нырок	<i>Aythya ferina</i>	C	12		11–100
38	Хохлатая черныш	<i>Aythya fuligula</i>	B	3		11–100
41	Гоголь	<i>Bucephala clangula</i>	A	1		1–10
47	Скопа	<i>Pandion haliaetus</i>	A	1		
48	Осоed	<i>Pernis apivorus</i>	B	5		11–100
49	Чёрный коршун	<i>Milvus migrans</i>	C	13		11–100
50	Полевой лунь	<i>Circus cyaneus</i>	B	3		11–100
51	Степной лунь	<i>Circus macrourus</i>	A	1		1–10
52	Луговой лунь	<i>Circus pygargus</i>	B	4		11–100
53	Болотный лунь	<i>Circus aeruginosus</i>	B	6		11–100
54	Тетеревятник	<i>Accipiter gentilis</i>	B	3		11–100
55	Перепелятник	<i>Accipiter nisus</i>	B	3		11–100
57	Канюк	<i>Buteo buteo</i>	C	13		11–100
59	Орел-карлик	<i>Hieraaetus pennatus</i>	A	1		
60	Большой подорлик	<i>Aquila clanga</i>	C	16		1–10
61	Малый подорлик	<i>Aquila pomarina</i>	A	1		
64	Орлан-белохвост	<i>Haliaeetus albicilla</i>	C	16		1–10
69	Чеглок	<i>Falco subbuteo</i>	B	4		11–100
72	Пустельга	<i>Falco tinnunculus</i>	C	16		11–100
74	Тетерев	<i>Lyrurus tetrix</i>	B	5		101–1000
75	Глухарь	<i>Tetrao urogallus</i>	C	15		11–100
76	Рябчик	<i>Tetrastes bonasia</i>	B	3		101–1000
77	Серая куропатка	<i>Perdix perdix</i>	C	10		11–100
78	Перепел	<i>Coturnix coturnix</i>	B	4		101–1000
78a	Фазан	<i>Phasianus colchicus</i>	C	12		
79	Серый журавль	<i>Grus grus (grus)</i>	C	12		11–100
80	Водяной пастушок	<i>Rallus aquaticus</i>	A	1		1–10
81	Погоньш	<i>Porzana porzana</i>	A	2		101–1000
83	Коростель	<i>Crex crex</i>	A	2		101–1000
84	Камышница	<i>Gallinula chloropus</i>	C	12		101–1000
85	Лысуха	<i>Fulica atra</i>	C	12		101–1000
91	Малый зуёк	<i>Charadrius dubius</i>	B	5		11–100
93	Чибис	<i>Vanellus vanellus</i>	C	12		101–1000
96	Кулик-сорока	<i>Haematopus ostralegus</i>	B	3		1–10
97	Черныш	<i>Tringa ochropus</i>	B	3		101–1000
98	Фифи	<i>Tringa glareola</i>	A	1		1–10
99	Большой улит	<i>Tringa nebularia</i>	B	7		11–100
100	Травник	<i>Tringa totanus</i>	C	11		11–100
102	Поручейник	<i>Tringa stagnatilis</i>	C	15		11–100
103	Перевозчик	<i>Actitis hypoleucos</i>	B	4		101–1000
104	Мородунка	<i>Xenus cinereus</i>	B	3		11–100
115	Бекас	<i>Gallinago gallinago</i>	C	15		101–1000
116	Дупель	<i>Gallinago media</i>	B	4		11–100

117	Вальдшнеп	<i>Scolopax rusticola</i>	B	4		1001–10000
118	Большой кроншнеп	<i>Numenius arquata</i>	A	2		11–100
119	Средний кроншнеп	<i>Numenius phaeopus</i>	A	1		
120	Большой веретенник	<i>Limosa limosa (limosa)</i>	C	15		11–100
128	Малая чайка	<i>Larus minutus</i>	B	3		11–100
129	Озёрная чайка	<i>Larus ridibundus</i>	C	11		101–1000
131	Серебристая чайка	<i>Larus argentatus</i>	C	13		11–100
136	Сизая чайка	<i>Larus canus</i>	C	12		101–1000
137	Чёрная крачка	<i>Chlidonias niger</i>	C	15		101–1000
138	Белокрылая крачка	<i>Chlidonias leucopterus</i>	C	15		101–1000
139	Белощёкая крачка	<i>Chlidonias hybrida</i>	B	6		11–100
142	Речная крачка	<i>Sterna hirundo</i>	B	3		11–100
146	Вяхирь	<i>Columba palumbus</i>	B	5		101–1000
147	Клинтух	<i>Columba oenas</i>	B	5		11–100
148	Сизый голубь (городской)	<i>Columba livia f.domestica</i>	B	5		101–1000
149	Кольчатая горлица	<i>Streptopelia decaocto</i>	A	1		1–10
150	Обыкновенная горлица	<i>Streptopelia turtur</i>	A	1		1–10
151	Кукушка	<i>Cuculus canorus</i>	B	5		101–1000
155	Ушастая сова	<i>Asio otus</i>	B	5		11–100
156	Болотная сова	<i>Asio flammeus</i>	B	5		11–100
158	Мохноногий сыч	<i>Aegolius funereus</i>	B	4		11–100
160	Воробьиный сыч	<i>Glaucidium passerinum</i>	B	4		1–10
162	Серая неясыть	<i>Strix aluco</i>	B	5		11–100
163	Длиннохвостая неясыть	<i>Strix uralensis</i>	B	5		11–100
164	Бородатая неясыть	<i>Strix nebulosa</i>	A	1		1–10
165	Козодой	<i>Caprimulgus europaeus</i>	B	5		101–1000
166	Чёрный стриж	<i>Apus apus</i>	C	12		101–1000
168	Зимородок	<i>Alcedo atthis</i>	C	11		11–100
169	Золотистая щурка	<i>Merops apiaster</i>	C	11		1–10
170	Удод	<i>Upupa epops</i>	B	4		11–100
171	Вертишейка	<i>Jynx torquilla</i>	B	5		101–1000
172	Зелёный дятел	<i>Picus viridis (viridis)</i>	A	2		1–10
173	Седой дятел	<i>Picus canus</i>	B	4		1–10
174	Желна	<i>Dryocopus martius</i>	B	6		11–100
175	Большой пёстрый дятел	<i>Dendrocopos major</i>	C	11		101–1000
176	Средний пёстрый дятел	<i>Dendrocopos medius</i>	B	7		1–10
177	Белоспинный дятел	<i>Dendrocopos leucotos</i>	C	12		11–100
178	Малый пёстрый дятел	<i>Dendrocopos minor</i>	C	11		101–1000
179	Трёхпалый дятел	<i>Picoides tridactylus</i>	B	6		1–10
180	Береговушка	<i>Riparia riparia</i>	C	16		101–1000
181	Деревенская ласточка	<i>Hirundo rustica</i>	C	16		101–1000
182	Воронок	<i>Delichon urbica</i>	C	16		101–1000
185	Лесной жаворонок	<i>Lullula arborea</i>	B	4		11–100
186	Полевой жаворонок	<i>Alauda arvensis</i>	C	15		101–1000
191	Лесной конёк	<i>Anthus trivialis</i>	C	14		1001–10000
192	Луговой конёк	<i>Anthus pratensis</i>	B	5		11–100
194	Жёлтая трясогузка	<i>Motacilla flava</i>	C	14		1001–10000
195a	Желтоголовая трясогузка	<i>Motacilla citreola</i>	C	14		101–1000
196	Белая трясогузка	<i>Motacilla alba</i>	C	14		1001–10000
197	Жулан	<i>Lanius collurio</i>	C	16		101–1000
200	Серый сорокопут	<i>Lanius excubitor</i>	B	4		1–10
201	Иволга	<i>Oriolus oriolus</i>	C	14		101–1000
202	Скворец	<i>Sturnus vulgaris</i>	C	16		1001–10000

204	Сойка	<i>Garrulus glandarius</i>	C	12		101–1000
205	Сорока	<i>Pica pica</i>	C	11		101–1000
207	Галка	<i>Corvus monedula</i>	C	13		101–1000
208	Грач	<i>Corvus frugilegus</i>	C	13		101–1000
209	Серая ворона	<i>Corvus cornix</i>	C	11		101–1000
210	Ворон	<i>Corvus corax</i>	C	11		11–100
213	Крапивник	<i>Troglodytes troglodytes</i>	A	2		11–100
215	Лесная завирушка	<i>Prunella modularis</i>	A	2		11–100
216	Речной сверчок	<i>Locustella fluviatilis</i>	B	4		101–1000
217	Обыкновенный сверчок	<i>Locustella naevia</i>	B	4		11–100
218	Соловьиный сверчок	<i>Locustella luscinioides</i>	B	4		1–10
220	Барсучок	<i>Acrocephalus schoenobaenus</i>	B	5		101–1000
221	Садовая камышевка	<i>Acrocephalus dumetorum</i>	C	16		11–100
222	Болотная камышевка	<i>Acrocephalus palustris</i>	C	12		101–1000
224	Дроздовидная камышевка	<i>Acrocephalus arundinaceus</i>	B	4		11–100
225	Зелёная пересмешка	<i>Hippolais icterina</i>	B	5		101–1000
226	Северная бормотушка	<i>Iduna caligata</i>	A	2		11–100
227	Ястребиная славка	<i>Sylvia nisoria</i>	C	14		11–100
228	Славка-черноголовка	<i>Sylvia atricapilla</i>	C	15		101–1000
229	Садовая славка	<i>Sylvia borin</i>	C	14		101–1000
230	Серая славка	<i>Sylvia communis</i>	C	14		101–1000
231	Славка-завирушка	<i>Sylvia curruca</i>	B	5		101–1000
232	Пеночка-весничка	<i>Phylloscopus trochilus</i>	B	5		1001–10000
233	Пеночка-теньковка	<i>Phylloscopus collybita</i>	C	12		1001–10000
234	Пеночка-трещотка	<i>Phylloscopus sibilatrix</i>	B	5		1001–10000
235	Зелёная пеночка	<i>Phylloscopus trochiloides</i>	B	5		11–100
237	Желтоголовый королек	<i>Regulus regulus</i>	A	2		
238	Мухоловка-пеструшка	<i>Ficedula hypoleuca</i>	A	2		11–100
239	Мухоловка-белошейка	<i>Ficedula albicollis</i>	B	7		
240	Малая мухоловка	<i>Ficedula parva</i>	B	5		101–1000
241	Серая мухоловка	<i>Muscicapa striata</i>	C	15		1001–10000
242	Луговой чекан	<i>Saxicola rubetra</i>	C	15		1001–10000
244	Обыкновенная каменка	<i>Oenanthe oenanthe</i>	C	12		101–1000
245	Обыкновенная горихвостка	<i>Phoenicurus phoenicurus</i>	B	3		101–1000
246	Горихвостка-чернушка	<i>Phoenicurus ochruros</i>	B	4		101–1000
247	Зарянка	<i>Erithacus rubecula</i>	C	12		1001–10000
248	Соловей	<i>Luscinia luscinia</i>	C	12		1001–10000
249	Варакушка	<i>Luscinia svecica</i>	C	15		101–1000
251	Рябинник	<i>Turdus pilaris</i>	C	16		1001–10000
252	Чёрный дрозд	<i>Turdus merula</i>	C	12		101–1000
253	Белобровик	<i>Turdus iliacus</i>	C	15		1001–10000
254	Певчий дрозд	<i>Turdus philomelos</i>	C	15		1001–10000
255	Деряба	<i>Turdus viscivorus</i>	B	5		11–100
256	Ополовник	<i>Aegithalos caudatus</i>	B	6		101–1000
257	Ремез	<i>Remiz pendulinus</i>	C	11		101–1000
259	Буроголовая гаичка, пухляк	<i>Parus montanus</i>	B	5		101–1000
261	Хохлатая синица	<i>Parus cristatus</i>	B	4		11–100
262	Московка	<i>Parus ater</i>	A	2		11–100
263	Лазоревка	<i>Parus caeruleus</i>	B	5		101–1000
265	Большая синица	<i>Parus major</i>	C	16		1001–10000
266	Поползень	<i>Sitta europaea</i>	B	5		101–1000
267	Пищуха	<i>Certhia familiaris</i>	B	5		101–1000
268	Домовый воробей	<i>Passer domesticus</i>	C	16		1001–10000

269	Полевой воробей	<i>Passer montanus</i>	С	16		1001–10000
270	Зяблик	<i>Fringilla coelebs</i>	С	15		10001–100000
272	Зеленушка	<i>Chloris chloris</i>	С	11		1001–10000
273	Чиж	<i>Spinus spinus</i>	А	2		11–100
274	Черноголовый щегол	<i>Carduelis carduelis</i>	А	2		101–1000
275	Коноплянка	<i>Acanthis cannabina</i>	В	5		101–1000
279	Чечевица	<i>Carpodacus erythrinus</i>	В	5		101–1000
282	Клёст-еловик	<i>Loxia curvirostra</i>	А	1		
284	Обыкновенный снегирь	<i>Pyrrhula pyrrhula</i>	А	1		
286	Дубонос	<i>Coccothraustes coccothraustes</i>	А	1		11–100
288	Обыкновенная овсянка	<i>Emberiza citrinella</i>	С	13		1001–10000
289	Камышовая овсянка	<i>Schoeniclus schoeniclus</i>	В	5		101–1000
290	Садовая овсянка	<i>Emberiza hortulana</i>	В	7		11–100



© О.В. Натальская

Приручьевоу ольшаник



© Е.В. Валова

Пара связзей на торфяном карьере



© Е.В. Валова

Участок Дединовской поймы



© Е.В. Валова

Мелиоративная канава



© О. В. Нагальская

Пушицевое болото



© Е. В. Валова

Поселение городских ласточек