

САПСАНЫ В МОСКВЕ

по данным Программы «Птицы Москвы и Подмосковья»

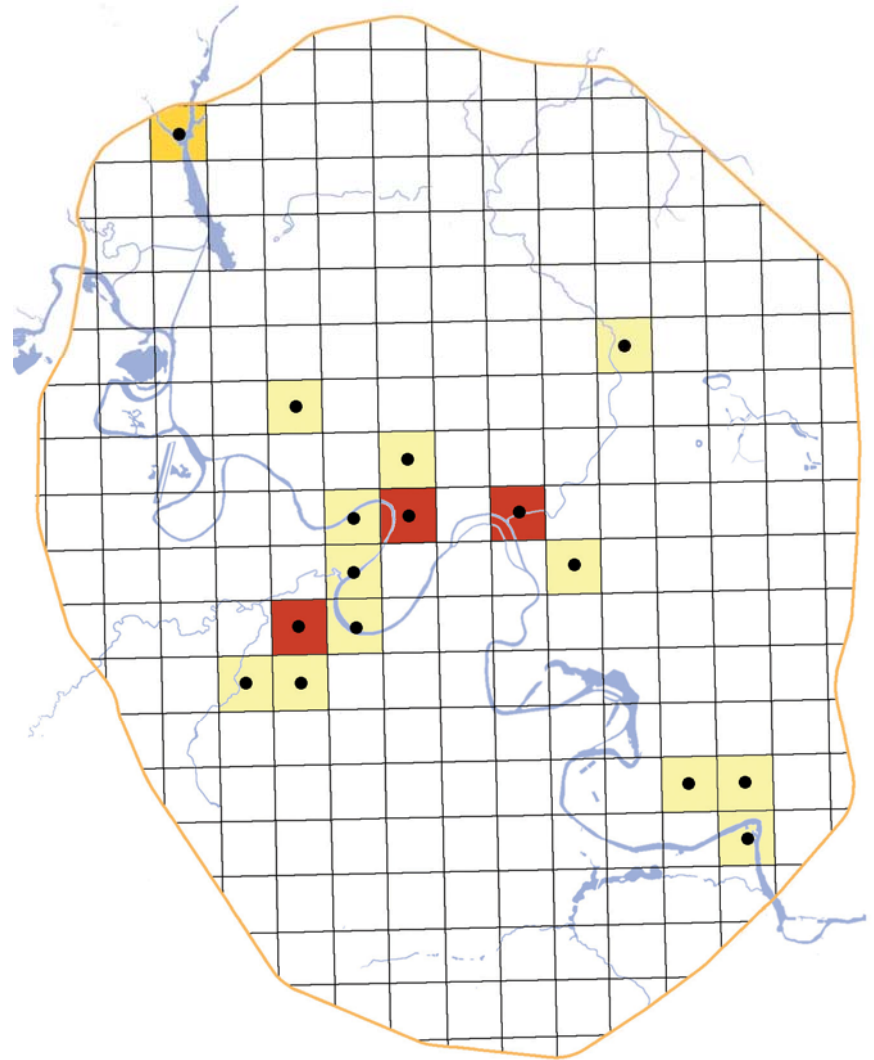
М.В. Калякин, В.Н. Калякин, О.В. Волцит, Г.М. Виноградов

Распределение сапсана в Москве в гнездовой период в 2006–2013 гг.

красный — гнездится

оранжевый — вероятно
гнездится

жёлтый — встречи в гнездовое
время без признаков
гнездования



Основные вопросы:

Где помещаются собственно гнёзда и есть ли где-то информация о них и об успеха размножения?

Есть ли уверенность в том, что все эти пары сформированы выпущенными птицами?

Почему популяция не растёт?

Нет ли угроз со стороны людей и если да, то как с ними бороться?

СПАСИБО ЗА ВНИМАНИЕ

