

## **ГОРОДСКИЕ ТЕРРИТОРИИ**

## ГОРОД КАЛИНИНГРАД, ПАРК ЦЕНТРАЛЬНЫЙ

Г.В. Гришанов

**Общая площадь учётной площадки** 47 га. Использован комбинированный метод картографирования гнёзд и гнездовых территорий. Наблюдения с 1984 по 2017 гг. (кроме 1987–1989 гг.) проводил Г.В. Гришанов, с 2018 г. — Г.В. Гришанов и Ю.Н. Гришанова. Учёты проводили один раз в год, в пик гнездового сезона (в середине мая, в отдельные годы — в начале июня).

**Описание.** Парк расположен в центральной части города между проспектом Мира, ул. Пушкина, ул. Дмитрия Донского и ул. Сержанта Колоскова. Городской ландшафтный парк с различными по составу и структуре зелёными насаждениями, зданиями и спортивными сооружениями. Через парк протекает Парковый ручей. Парк насыщен аттракционами, имеется специализированная площадка для выгула и дрессировки собак. Территория характеризуется высокой рекреационной и иной антропогенной нагрузкой.

С 1984 г. в парке вели работы по благоустройству: формировалась тропиночная сеть, проводился уход за зелёными насаждениями, увеличивалось количество аттракционов. Все работы вели постепенно, без существенных изменений среды обитания птиц.

В 2006 г. была значительно изменена и обновлена дорожно-тропиночная сеть, обустроено Певческое поле со сценой и открытым зрительным залом. Число аттракционов, кафе и иных построек существенно возросло.

В последующие годы существенных изменений не происходило.

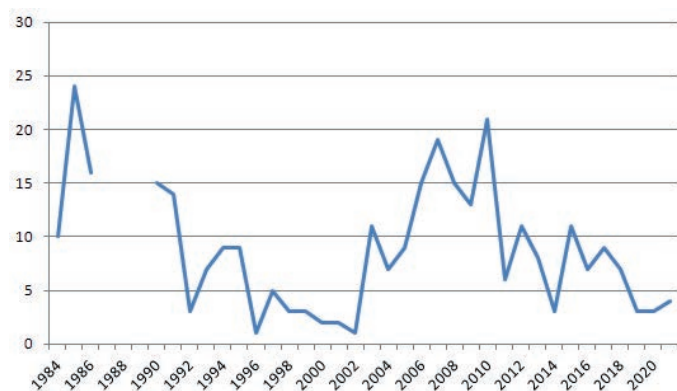
Состояние парка стабильное по сравнению с предыдущими годами. Число посетителей увеличилось, но незначительно. Начали сооружать фонтан. В целом антропогенная нагрузка умеренная, много «диких», некультурных мест — зарослей кустарников, высокотравья, тростника.

В настоящем выпуске мы приводим таблицу с данными учётов за последние 10 лет наблюдений, а также графики изменения обилия некоторых наиболее обычных видов за все годы. В таблице указано максимальное число гнездящихся пар.

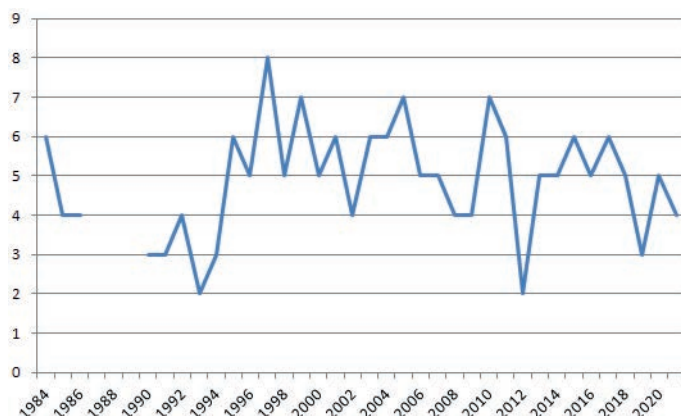


	Вид	2012	2013	2014	2015	2016	2017	2018	2019	2020	2021
146	Вяхирь	7	5	4	8	6	6	6	6	10	6
148	Сизый голубь	11	8	3	11	7	9	7	3	3	4
175	Большой пёстрый дятел		1						1		1
176	Средний пёстрый дятел								1		
196	Белая трясогузка				1	1	1	1	1	1	
202	Скворец	2	2	4	4	4	5	3	5	4	6
207	Галка	1			1	1	1	1			1
209	Серая ворона	2	5	5	6	5	6	5	3	5	4
213	Кравивник	1		1	1	1			1	1	
225	Зелёная пересмешка		1	1	1		2	3		1	

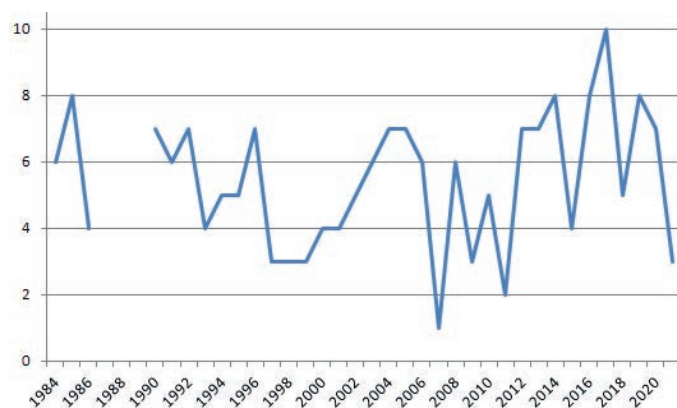
228	Черноголовая славка	2	2	1	3	5	2	1	3	2	1
229	Садовая славка								1		
231	Славка-мельничек	1					1	1	1		
232	Весничка					1					
233	Пеночка-теньковка	3		1		2		1			1
234	Пеночка-трещотка							1			1
237	Желтоголовый королёк						1				
238	Мухоловка-пеструшка	2	1			1	1			1	1
241	Серая мухоловка			1	1						
245	Горихвостка-лысушка	1	3	9	3	3	6	2	4	3	7
246	Горихвостка-чернушка		1								
247	Зарянка	1	1					1			2
251	Рябинник	1	6	4	3	3	2	5	4		5
252	Чёрный дрозд	7	7	8	4	8	10	5	8	7	3
254	Певчий дрозд			1							
258	Черноголовая гаичка										1
263	Лазоревка	2	3	3	3	3	1	1	2	1	2
265	Большая синица	6	8	6	5	3	3	2	2	2	5
266	Поползень		1	1							2
267	Пищуха						1				2
268	Домовый воробей			2							
270	Зяблик	8	9	8	7	6	2	3	3	7	7
272	Зеленушка	1	2						1	1	
273a	Европейский вьюрок				1	1				1	
274	Черноголовый щегол				1						
Число видов		18	18	18	18	18	18	18	18	16	20



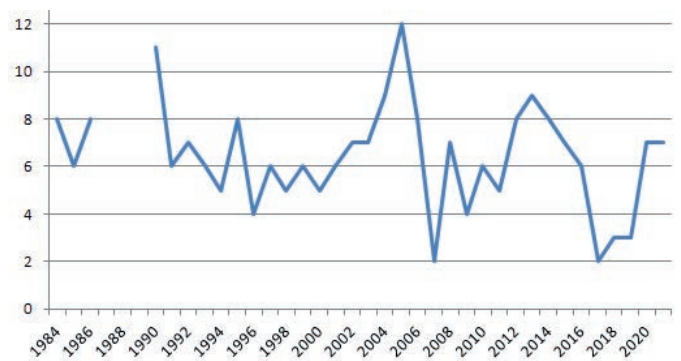
Изменение числа пар сизого голубя на маршруте по годам.



Изменение числа пар серой вороны на маршруте по годам.



Изменение числа пар чёрного дрозда на маршруте по годам.



Изменение числа пар зяблика на маршруте по годам.



## ГОРОД КАЛИНИНГРАД, ЖИЛАЯ ЗАСТРОЙКА

Г.В. Гришанов

**Общая площадь учётной площадки** 22 га. Использован комбинированный метод картографирования гнёзд и гнездовых территорий. Наблюдения с 1984 по 2017 гг. (кроме 1987–1990 гг.) проводил Г.В. Гришанов, с 2018 г. — Г.В. Гришанов и Ю.Н. Гришанова. Учёты проводили один раз в год, в пик гнездового сезона (в середине мая, в отдельные годы — в первых числах июня).

**Описание.** Ленинский проспект: плотная застройка 5-ти этажными домами, очень интенсивное движение транспорта, очень интенсивный людской поток; между автодорогой и тротуарами липовая аллея, в междомовых пространствах сочетание старого древостоя и кустарников.

Улица Театральная и Проспект Мира: застройка 5-ти этажными домами, очень интенсивные движение транспорта и людской поток; между автодорогой и тротуарами липово-каштановая аллея, в междомовых пространствах сочетание старого древостоя и кустарников. Фрагменты парковой зоны, скверы, большая площадь газонов.

Улица Кутузова: застройка 2–3-х этажными домами, особняками. Интенсивное движение транспорта, средней интенсивности людской поток; между автодорогой и тротуарами обильные сады и декоративные древостои. Фрагменты парковой зоны, скверы, большая площадь газонов.

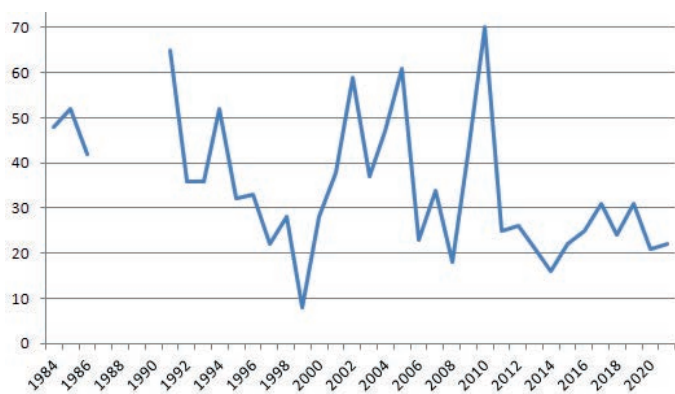
Улица Лесопарковая: застройка 2–3-х этажными домами, особняками. Средней интенсивности движение транспорта, низкой интенсивности людской поток; на придомовых территориях сады и декоративные древостои. Долина ручья с зарослями кустарников.

В настоящем выпуске мы приводим таблицу с данными учётов за последние 10 лет наблюдений, а также графики изменения обилия некоторых наиболее обычных видов за все годы. В таблице указано максимальное число гнездящихся пар.

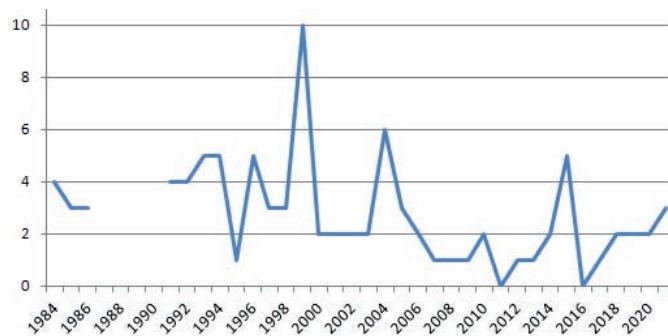


	Вид	2012	2013	2014	2015	2016	2017	2018	2019	2020	2021
146	Вяхирь	2	9	11	6	6	12	6	11	15	12
148	Сизый голубь	26	21	16	22	25	31	24	31	21	22
196	Белая трясогузка	1	1	2	5		1	2	2	2	3
202	Скворец	6	6	7	7	5	16	2	1	10	5
204	Сойка										1
205	Сорока	3		2	1	3	2		2		1
207	Галка	5	5	10	5	4	9	6	4	5	4
209	Серая ворона	7	4	3	2	6	4	5	8	6	6

225	Зелёная пересмешка			1	1				1	1	
228	Черноголовая славка	3	5	5	1	6	4	4	5	4	5
231	Славка-мельничек		1	2	1	2	1	3		1	1
232	Весничка			2		1					
233	Пеночка-теньковка		3	4	2	2	1	1	1		
234	Пеночка-трещотка					1			1		
238	Мухоловка-пеструшка		1					1		1	1
245	Горихвостка-лысушка	7	10	10	7	11	6	8	6	5	7
246	Горихвостка-чернушка	1	1	1						1	
247	Зарянка							1			
248	Соловей		1								
251	Рябинник		1	1	9			2	2	4	1
252	Чёрный дрозд	4	5	7	6	4	7	8	3	4	11
258	Черноголовая гаичка	1					1				
263	Лазоревка		3	4	4	1	4	2	1	1	4
265	Большая синица	6	11	8	9	7	10	7	9	6	7
266	Поползень			1							
267	Пищуха						1				
268	Домовый воробей	2	2	4	3	2	2	1	2	2	2
269	Полевой воробей	1				1	5	1		7	4
270	Зяблик	6	4	5	5	3	7	3	3	4	1
272	Зеленушка	4	4	4	1	1	1	1	3	1	
273a	Европейский вьюрок			1	1	1	1	2	2	3	2
274	Черноголовый щегол				2			1		1	
Число видов		17	20	23	21	20	20	22	20	22	21



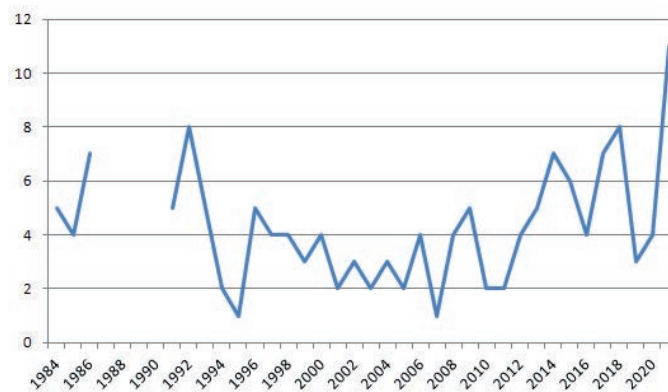
Изменение числа пар сизого голубя на маршруте по годам.



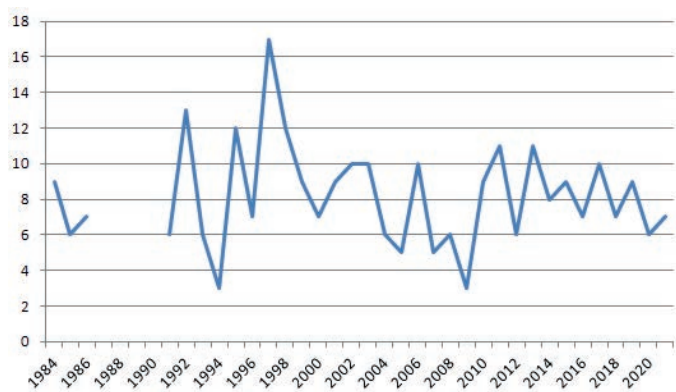
Изменение числа пар белой трясогузки на маршруте по годам.



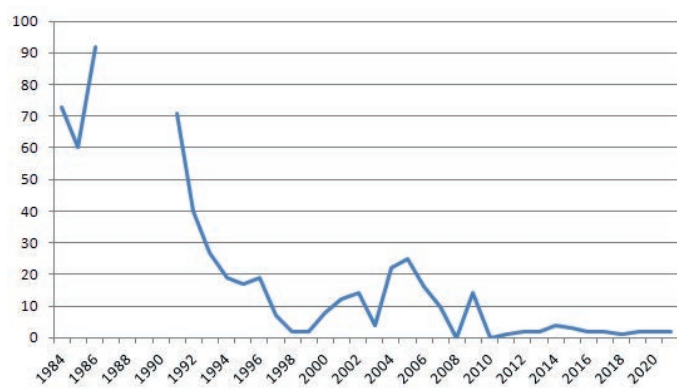
Изменение числа пар серой вороны на маршруте по годам.



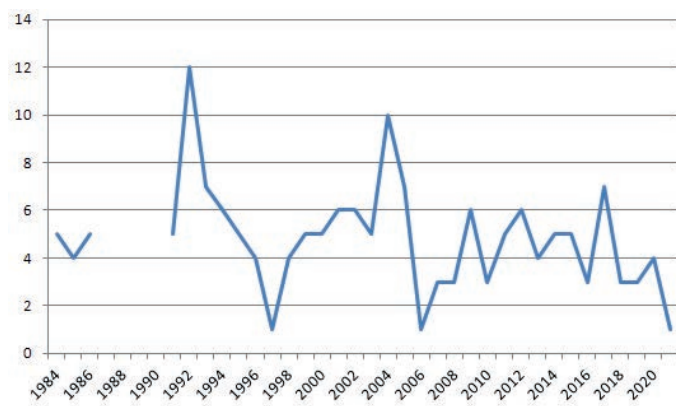
Изменение числа пар чёрного дрозда на маршруте по годам.



Изменение числа пар большой синицы на маршруте по годам.



Изменение числа пар домового воробья на маршруте по годам.



Изменение числа пар зяблика на маршруте по годам.

## ГОРОД КАЛИНИНГРАД, ПАРК ЮЖНЫЙ

Г.В. Гришанов

**Общая площадь учётной площадки** 37 га. Использован комбинированный метод картографирования гнёзд и гнездовых территорий. Наблюдения с 2006 по 2017 гг. проводил Г.В. Гришанов, с 2018 г. — Г.В. Гришанов и Ю.Н. Гришанова. Учёты проводили один раз в год, в пик гнездового сезона (в середине мая).

**Описание.** Городской ландшафтный парк с различными по составу и структуре зелёными насаждениями, прудами, зданиями и спортивными сооружениями, с высокой рекреационной и иной антропогенной нагрузкой.

С 2008 г. озёра частично заблокированы забором, подходящим в упор к воде. Прохода нет. Начата мощная стройка жилищного комплекса «Алые паруса», серия высотных зданий. Стало больше людей.

В 2010 г. по сравнению с 2009 г. трансформировано дополнительно 5% территории. Есть новые выкошенные и огороженные участки, закончена новая застройка жилого комплекса.

В 2017 г. начаты работы по строительству бассейна — выкопан фундамент, зарастающий кустарником и высокотравьем. В 2018 г. фундамент сильно зарос.

В 2019–2021 гг. проведено комплексное благоустройство парка. Активное строительство бассейна и спортивного комплекса.

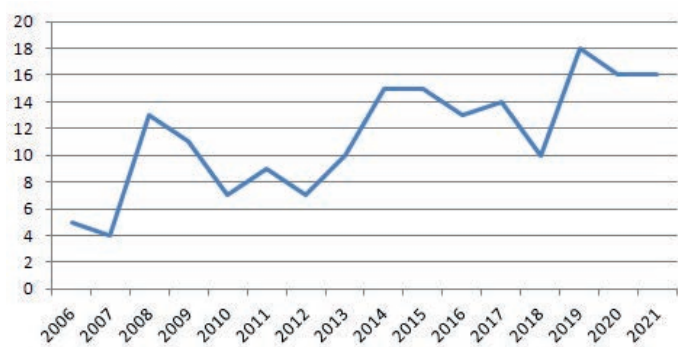
В настоящем выпуске мы приводим таблицу с данными учётов за последние 10 лет наблюдений, а также графики изменения обилия некоторых наиболее обычных видов за все годы. В таблице указано максимальное число гнездящихся пар.



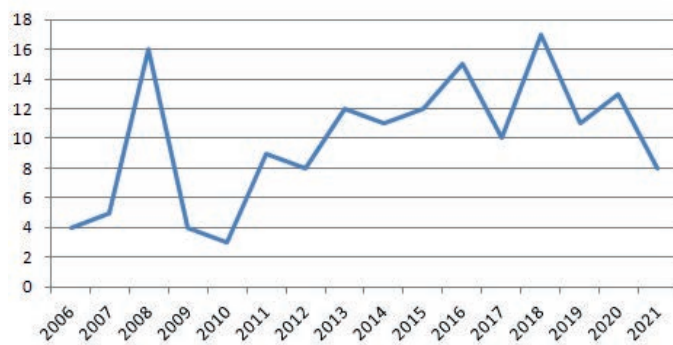
	Вид	2012	2013	2014	2015	2016	2017	2018	2019	2020	2021
3	Малая поганка				1						
7	Чомга									1	1
23	Лебедь-шипун	1			1			1			
28	Кряква	5	3	2	1	4	3	1	2	1	
84	Камышница				1	3		1		2	2
85	Лысуха	7	7	3	3	4	2	2	4	6	6
103	Перевозчик								1		
146	Вяхирь	7	10	15	15	13	14	10	18	16	16
147	Клинтух							1			
148	Сизый голубь	8	12	11	12	15	10	17	11	13	8
196	Белая трясогузка	2		2	1	1	1	1			1
202	Скворец	10	4	15	14	18	11	8	12	9	8
205	Сорока	1	1	2			1			1	1
206	Сойка										1



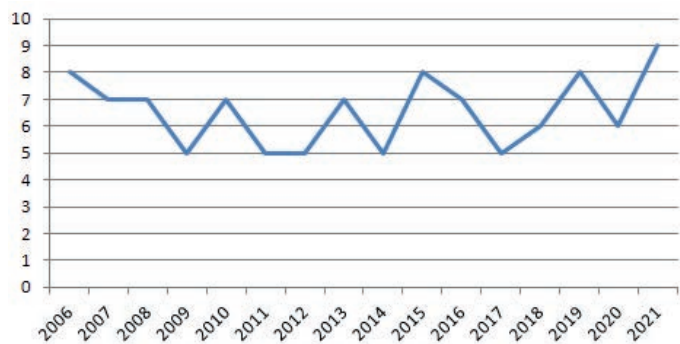
207	Галка		1			1	1				
209	Серая ворона	2	6	6	5	4	5	5	4	4	8
213	Крапивник	1		1		2			1		
222	Болотная камышевка			1	1					2	2
223	Тростниковая камышевка				1				1	1	
224	Дроздовидная камышевка	1	2			2		1			
225	Зелёная пересмешка	3	5	3	4	4	3	3	1	3	2
227	Ястребиная славка						1	1			
228	Черноголовая славка	5	7	5	8	7	5	6	8	6	9
229	Садовая славка			1							1
230	Серая славка	1		1	1	1	1				
231	Славка-мельничек	3	2		1	1			2		
232	Пеночка-весничка	1	3	3	1	6	4	3	4		5
233	Пеночка-теньковка	3	1	1	3	5	2	2	6	1	4
234	Пеночка-трещотка		1	2			1		2		
238	Мухоловка-пеструшка	2	1		1	3				1	4
240	Малая мухоловка			1	1						
241	Серая мухоловка					1	1	1			
245	Горихвостка-лысушка	6	6	6	8	2	7	9	6	7	7
247	Зарянка	2			1						
248	Соловей	6	6	15	4	7	4	2	3	3	2
251	Рябинник	6	12	9	5	12	10	5	6	8	10
252	Чёрный дрозд	10	15	5	13	15	14	11	11	12	12
258	Черноголовая гаичка			1		7					1
263	Лазоревка	2	3	2	4	4	8	3	4	4	5
265	Большая синица	9	7	5	10	7	9	10	4	4	13
266	Поползень			1	2		2				2
267	Пищуха		1	1			1			2	1
269	Полевой воробей		1	2	9	2	2	3	3	5	7
270	Зяблик	13	6	15	14	12	9	11	6	7	7
272	Зеленушка	4	9	3	3	9	5	3			4
273а	Европейский вьюрок	1	3	3	1	3	3	3	1	1	2
274	Черноголовый щегол	2	2		3	6	3	2	4	3	3
279	Чечевица						1				
286	Дубонос			1							
Число видов		29	28	32	33	31	31	28	25	26	31



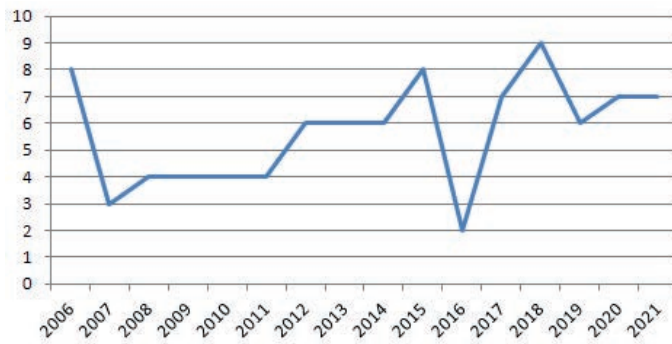
Изменение числа пар вяхиря на маршруте по годам.



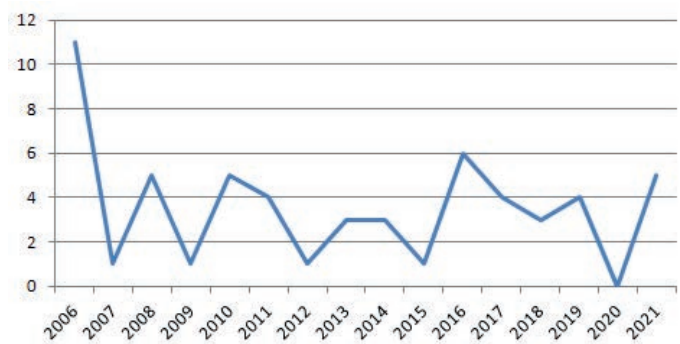
Изменение числа пар сизого голубя на маршруте по годам.



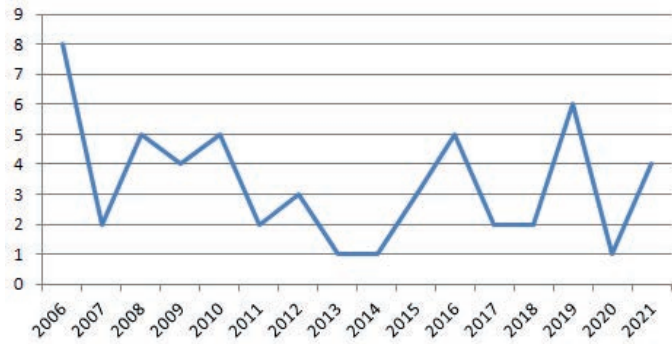
Изменение числа пар славки-черноголовки на маршруте по годам.



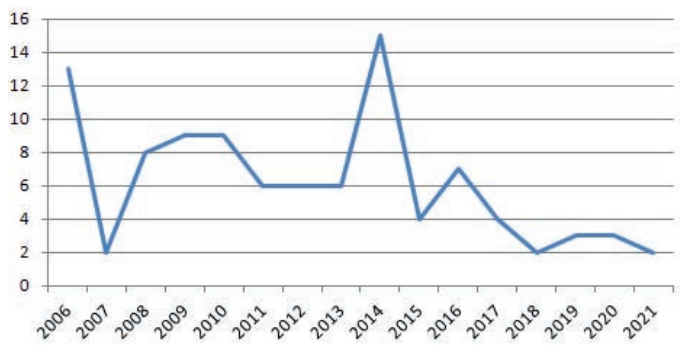
Изменение числа пар обыкн. горихвостки на маршруте по годам.



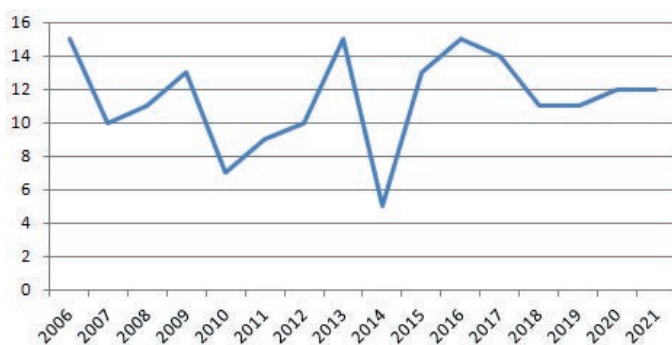
Изменение числа пар пеночки-веснячки на маршруте по годам.



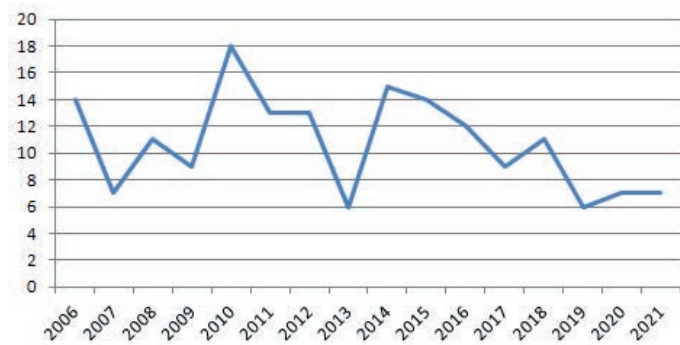
Изменение числа пар пеночки-теньговки на маршруте по годам.



Изменение числа пар соловья на маршруте по годам.



Изменение числа пар чёрного дрозда на маршруте по годам.



Изменение числа пар зяблика на маршруте по годам.

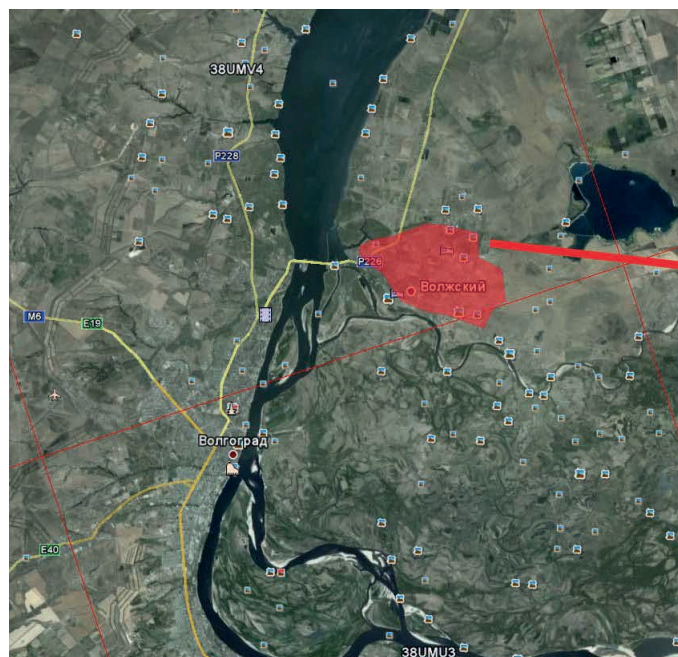




## ГОРОД ВОЛЖСКИЙ, ВОЛГОГРАДСКАЯ ОБЛАСТЬ

А.Ю. Сивоконь

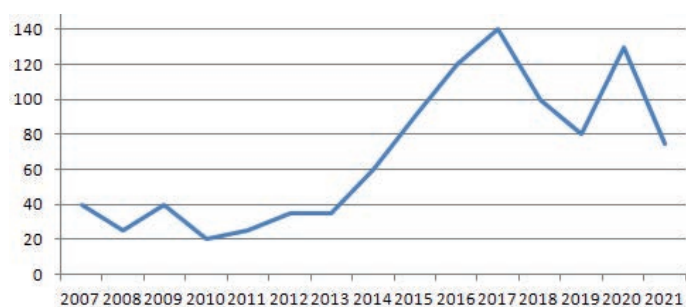
**Описания** всех городских маршрутов опубликованы в первом выпуске ежегодника (2013, стр. 998–1002). Наблюдения проводятся с 2007 г. В настоящем выпуске мы приводим таблицы с данными учётов для каждого маршрута за последние 10 лет наблюдений. Для некоторых наиболее обычных видов построены графики изменения численности с использованием данных за все годы наблюдений (в таблицах и на графиках указано максимальное число гнездящихся пар, отмеченных за одно прохождение маршрута).



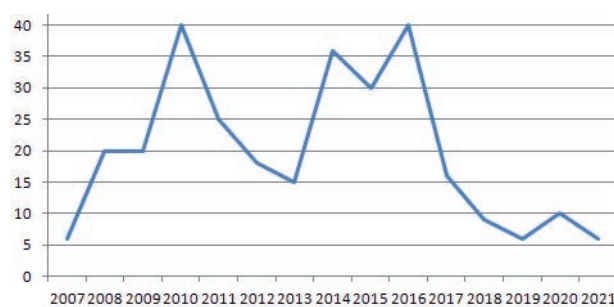
### Маршрут № 1 «Старые микрорайоны»

Общая длина маршрута: 3 км. Наблюдения проводятся с 2007 г.

	Вид	2012	2013	2014	2015	2016	2017	2018	2019	2020	2021
148	Сизый голубь	4	4	5	5	7	9	8	6	10	9
149	Кольчатая горлица		1	1	2	1	1	1	1	2	2
166	Чёрный стриж	4		10	25	15	3	1	8	10	4
175	Большой пёстрый дятел					1	1	1	1	2	1
196	Белая трясогузка			2	2	1	1	1	1	2	1
197	Жулан				1						
209	Серая ворона	8	5	10	8	6	4	4	5	12	4
265	Большая синица	23	26	31	21	14	12	10	6	12	4
268	Домовый воробей	35	35	60	90	120	140	100	80	130	75
269	Полевой воробей	18	15	36	30	40	16	9	6	10	6
272	Зеленушка	10	12	14	8	7	5	4	2	6	3
274	Щегол	3	6	5	5	8	4	4	3	4	4
	Всего видов	8	8	10	11	11	11	11	11	11	11



Изменение числа пар домового воробья на маршруте по годам.

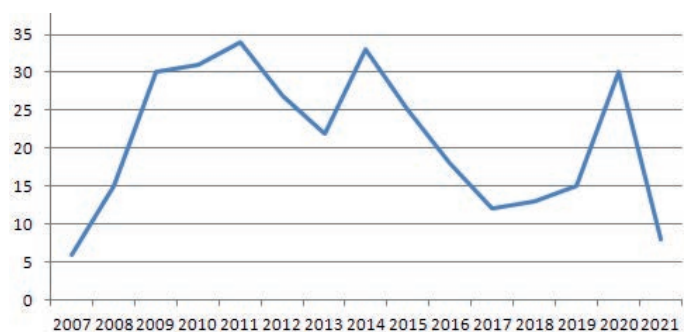


Изменение числа пар полевого воробья на маршруте по годам.

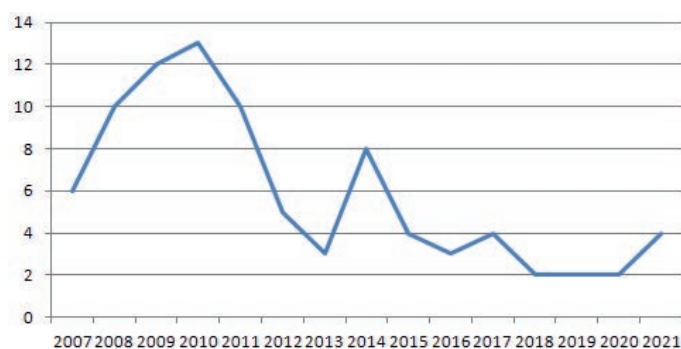
### Маршрут № 2 «Старый парк»

Общая длина маршрута: 2 км. Наблюдения проводятся с 2007 г.

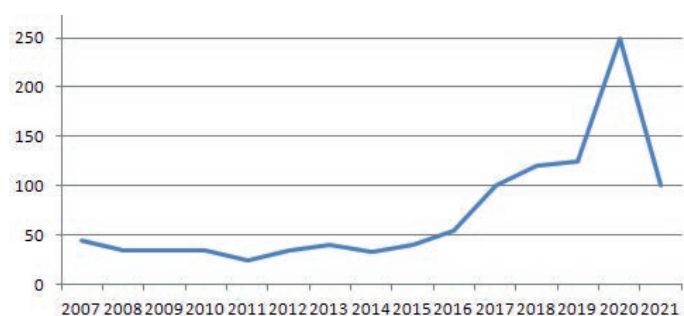
	Вид	2012	2013	2014	2015	2016	2017	2018	2019	2020	2021
72	Пустельга					1	1	1	1	1	
148	Сизый голубь	6	6	11	9	6	8	6	6	10	4
149	Кольчатая горлица	3	3	4	3	1	2	2	1	4	1
166	Чёрный стриж	2	2	6	6						
175	Большой пёстрый дятел		1	1	1	1	1	1	1	2	1
201	Иволга								2	1	2
202	Скворец	8	5	8	6	7	7	6	4	6	1
205	Сорока									1	1
208	Грач	27	22	33	25	18	12	13	15	30	8
209	Серая ворона	4	2	3	7	6	4	4	3	7	3
229	Садовая славка	1	2	4	4	2	2	2	2	2	
245	Обыкн. горихвостка	3	2	4	2	2	2	1	1	2	2
263	Лазоревка						2				
265	Большая синица	47	44	25	24	16	18	18	8	12	7
268	Домовый воробей	35	40	33	40	55	100	120	125	250	100
269	Полевой воробей	53	47	40	27	26	22	10	5	10	5
270	Зяблик	5	3	8	4	3	4	2	2	2	4
272	Зеленушка	14	14	15	14	12	8	6	2	6	3
	Всего видов	13	14	14	14	14	15	14	15	16	14



Изменение числа пар грача на маршруте по годам.



Изменение числа пар зяблика на маршруте по годам.



Изменение числа пар домового воробья на маршруте по годам.



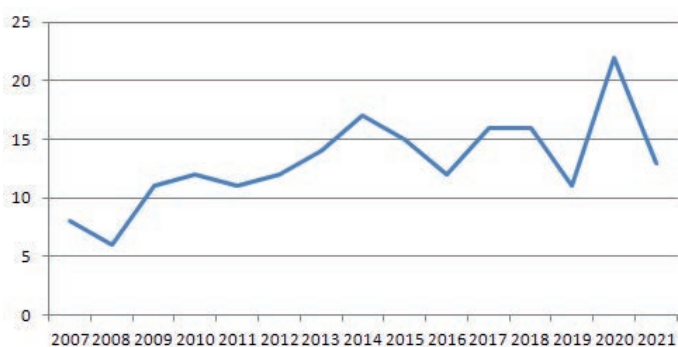
Изменение числа пар полевого воробья на маршруте по годам.

### Маршрут № 3 «Улицы 10/16»

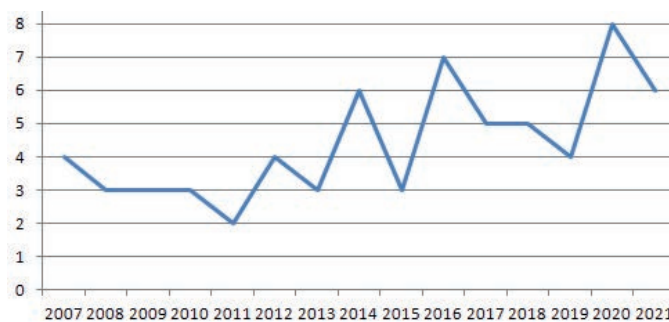
Общая длина маршрута: 3 км. Наблюдения проводятся с 2007 г.

	Вид	2012	2013	2014	2015	2016	2017	2018	2019	2020	2021
72	Пустельга		1				2	1	1	1	1
148	Сизый голубь	12	14	17	15	12	16	16	11	22	13
149	Кольчатая горлица	1	1								
166	Чёрный стриж	4	8	10	10	10	10	10	10	20	5
170	Удод						1				

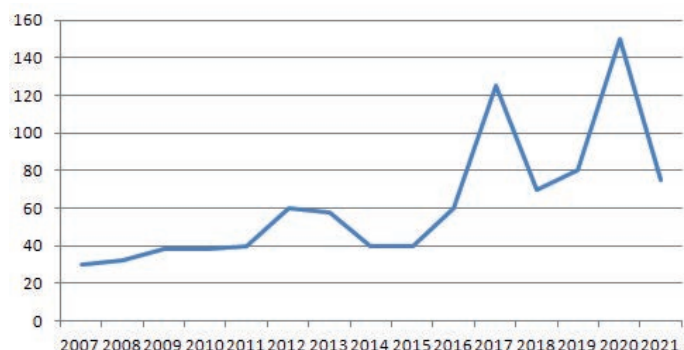
175	Большой пёстрый дятел	2	1	1	1	1	1	1	1	1	1
196	Белая трясогузка	1	3	3	2	1	1	1	2	3	1
201	Иволга	1		1							
202	Скворец	8	4	5	6	7	4	3	4	6	1
205	Сорока			2	1	1	2	1	1	1	1
208	Грач			2	3	2	3	3	2	6	3
209	Серая ворона	4	3	6	3	7	5	5	4	8	6
230	Серая славка		1	4	2	2	2	4	2	2	
265	Большая синица	8	12	16	12	12	14	10	5	12	6
268	Домовый воробей	60	58	40	40	60	125	70	80	150	75
269	Полевой воробей	7	5								
272	Зеленушка	12	16	7	6	6	6	6	3	6	3
274	Щегол									4	2
Всего видов		12	13	13	12	12	14	13	13	14	13



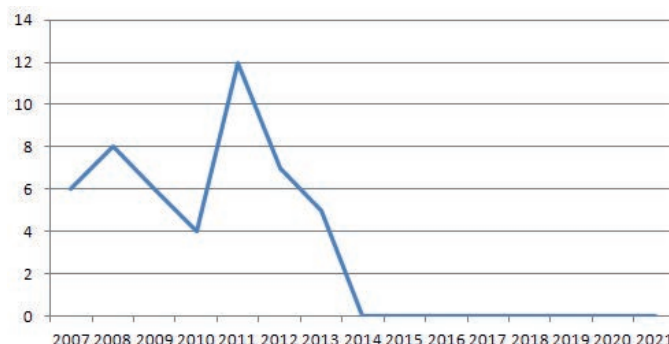
Изменение числа пар сизого голубя на маршруте по годам.



Изменение числа пар серой вороны на маршруте по годам.



Изменение числа пар домового воробья на маршруте по годам.



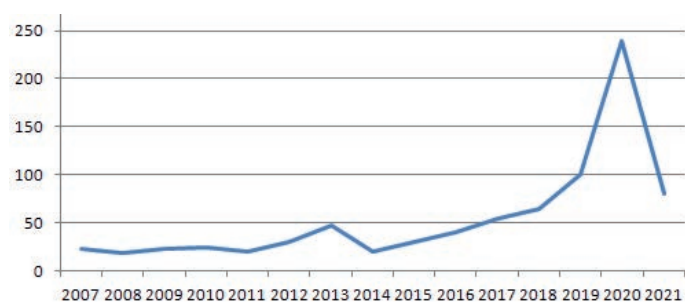
Изменение числа пар полевого воробья на маршруте по годам.

### Маршрут № 4 «Новый парк»

Общая длина маршрута: 3 км. Наблюдения проводятся с 2007 г.

	Вид	2012	2013	2014	2015	2016	2017	2018	2019	2020	2021
14	Серая цапля									1	
55	Перепелятник			1	1						
69	Чеглок					1	1	1			
72	Пустельга		1	1	1	1	1	1	1	2	1
77	Серая куропатка			1	1	3	4	3	5	10	
78	Перепел				2	2	2	1			
85	Лысуха						2	3	3	2	1
146	Вяхрь			3	3	1	1	2	1	2	
148	Сизый голубь	1	2								
151	Кукушка			2	2	2	2	2	2	2	2
155	Ушастая сова									2	
162	Серая неясыть			2							

166	Чёрный стриж	4	6	17	17	15	15	15	10	20	10
167	Сизоворонка			4	2	2	1	1	1		
169	Золотистая щурка	2	2	6	5	10	10	10	8	8	2
170	Удод	1	2		2	2	2	2	1	1	1
175	Большой пёстрый дятел		1	1	1	1	1	1	1	1	
180	Береговая ласточка	15	12	6	5	5	5	6	6	10	5
183	Хохлатый жаворонок	4	6								
196	Белая трясогузка	1	1	2	3	1	2	4	1	5	1
201	Иволга	2		2	2	4	2	5	4	4	
202	Скворец	2	1	3	3	2	3	4	1	2	1
204	Сойка			1	2	1	1	1	1	2	
205	Сорока			3	2	1	2	1	1	1	1
207	Галка	3	1	4	3	2	3	4	3	12	3
209	Серая ворона	3	2	4	3	4	6	4	1	4	2
224	Дроздовидная камышевка			7	10	10	10	10	12	12	
244	Обыкн. каменка		3								
248	Соловей			4	1						
265	Большая синица	8	3	28	24	12	15	6	3	10	4
268	Домовый воробей	30	47	20	30	40	55	65	100	240	80
269	Полевой воробей	13	6	30	20	10	12	13	9	10	5
270	Зяблик	1	3								
272	Зеленушка	5	9	12	9	7	7	8	4	6	3
274	Щегол	2	2								
Всего видов		17	19	24	26	24	25	25	23	24	16



Изменение числа пар домового воробья на маршруте по годам.



Изменение числа пар полевого воробья на маршруте по годам.

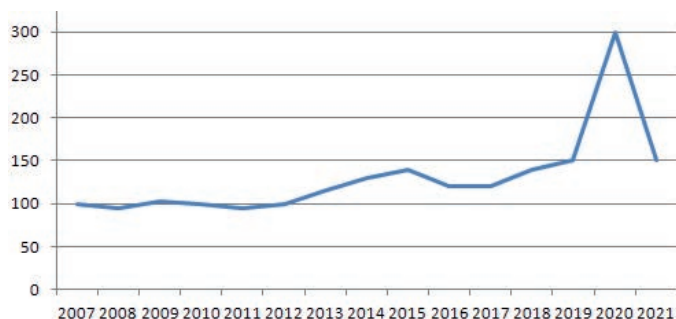
### Маршрут № 5 «Новые микрорайоны»

Общая длина маршрута: 2 км. Наблюдения проводятся с 2007 г.

	Вид	2012	2013	2014	2015	2016	2017	2018	2019	2020	2021
49	Чёрный коршун										1
69	Чеглок			1							
72	Пустельга	2	1	3	1	1	2	1	1	2	1
148	Сизый голубь	13	19	19	23	22	22	19	21	34	14
166	Чёрный стриж	9	4	15	15	15	15	15	10	20	10
175	Большой пёстрый дятел			1	1	1	1	1	1	1	1
183	Хохлатый жаворонок			2	8	8	4	2	2	3	2
196	Белая трясогузка			7	3	1	2	1	2	3	1
205	Сорока									1	1
209	Серая ворона	2	2	3	5	6	5	6	7	12	6
265	Большая синица	7	8	14	12	16	82	6	6	10	7
268	Домовый воробей	100	115	130	140	120	120	140	150	300	150
269	Полевой воробей	60	47	56	40	10	6	2	6		



270	Зяблик	1	1	2	4	2	4	1	2		
272	Зеленушка	3	6	10	13	14	16	4	6	8	3
274	Щегол	6	2	4	6	4	6	4	8	16	6
275	Коноплянка										2
Всего видов		10	10	14	13	13	13	13	13	12	



Изменение числа пар домового воробья на маршруте по годам.

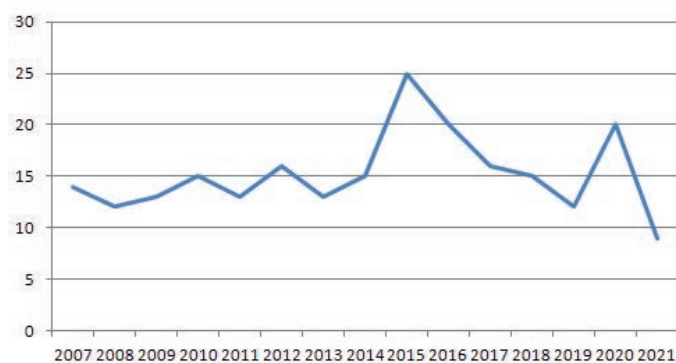


Изменение числа пар полевого воробья на маршруте по годам.

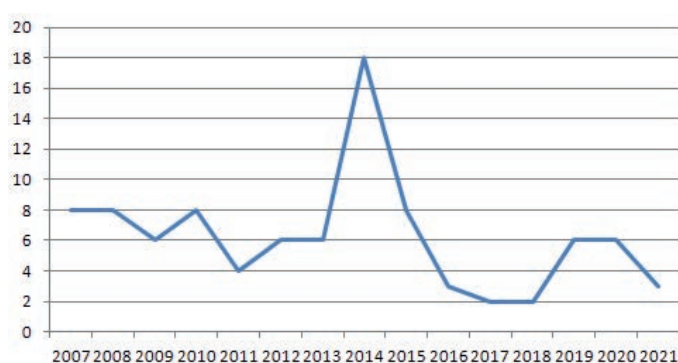
### Маршрут № 6 «Новые микрорайоны: сквер»

Общая длина маршрута: 1,5 км. Наблюдения проводятся с 2007 г.

	Вид	2012	2013	2014	2015	2016	2017	2018	2019	2020	2021
72	Пустельга				1	1	1	1	1	1	1
148	Сизый голубь	3	3	6	7	6	4	6	5	12	3
182	Воронок								3	6	4
183	Хохлатый жаворонок							1	1	2	2
196	Белая трясогузка			1	2	1	2	1	1	2	1
205	Сорока									1	1
230	Серая славка	1	1	2	2	2	2	4	4		
244	Обыкн. каменка			4	2	2	1	2			
265	Большая синица	2	4								
268	Домовый воробей	16	13	15	25	10	16	15	12	20	9
269	Полевой воробей	6	6	18	8	3	2	2	6	6	3
272	Зеленушка	7	8	9	6	2	4	8	6	10	3
273	Чиж									4	
274	Щегол	12	6	6	6	8	6	8	6	12	3
275	Коноплянка										1
Всего видов		7	7	8	9	9	9	10	10	11	



Изменение числа пар домового воробья на маршруте по годам.

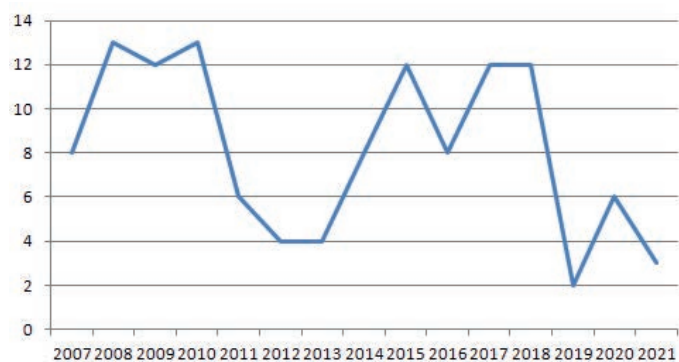


Изменение числа пар полевого воробья на маршруте по годам.

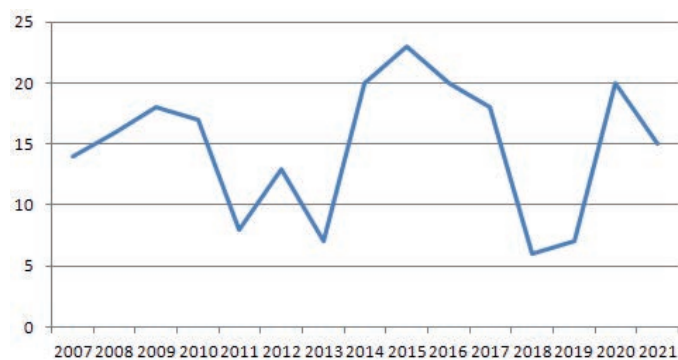
### Маршрут № 7 «Степь»

Общая длина маршрута: 2 км. Наблюдения проводятся с 2007 г.

	Вид	2012	2013	2014	2015	2016	2017	2018	2019	2020	2021
72	Пустельга		1	1	1	1	1	1		1	1
148	Сизый голубь		2	3	1	1					
166	Чёрный стриж						4	6	4	8	4
169	Золотистая щурка	2	1	4	3	3					
182	Городская ласточка			3	2						
183	Хохлатый жаворонок	4	4	8	12	8	12	12	2	6	3
202	Скворец	1		5	1	2	2	3			
208	Грач					6	1	3	15	22	13
209	Серая ворона	1	2	2	3	6	3	2	12	26	7
229	Садовая славка			2	2	2	2	2			
244	Обыкн. каменка			2	2	2	2	1	1		
244б	Каменка-плясунья			1	2	2	2	2			
268	Домовый воробей	13	7	20	23	20	18	6	7	20	15
269	Полевой воробей						7	7	3	6	3
274	Щегол	6	4				6	8			2
290	Садовая овсянка			2	1	2	2	1			
Всего видов		6	7	11	12	12	13	13	7	7	8



Изменение числа условно гнездящихся пар хохлатого жаворонка на маршруте по годам.



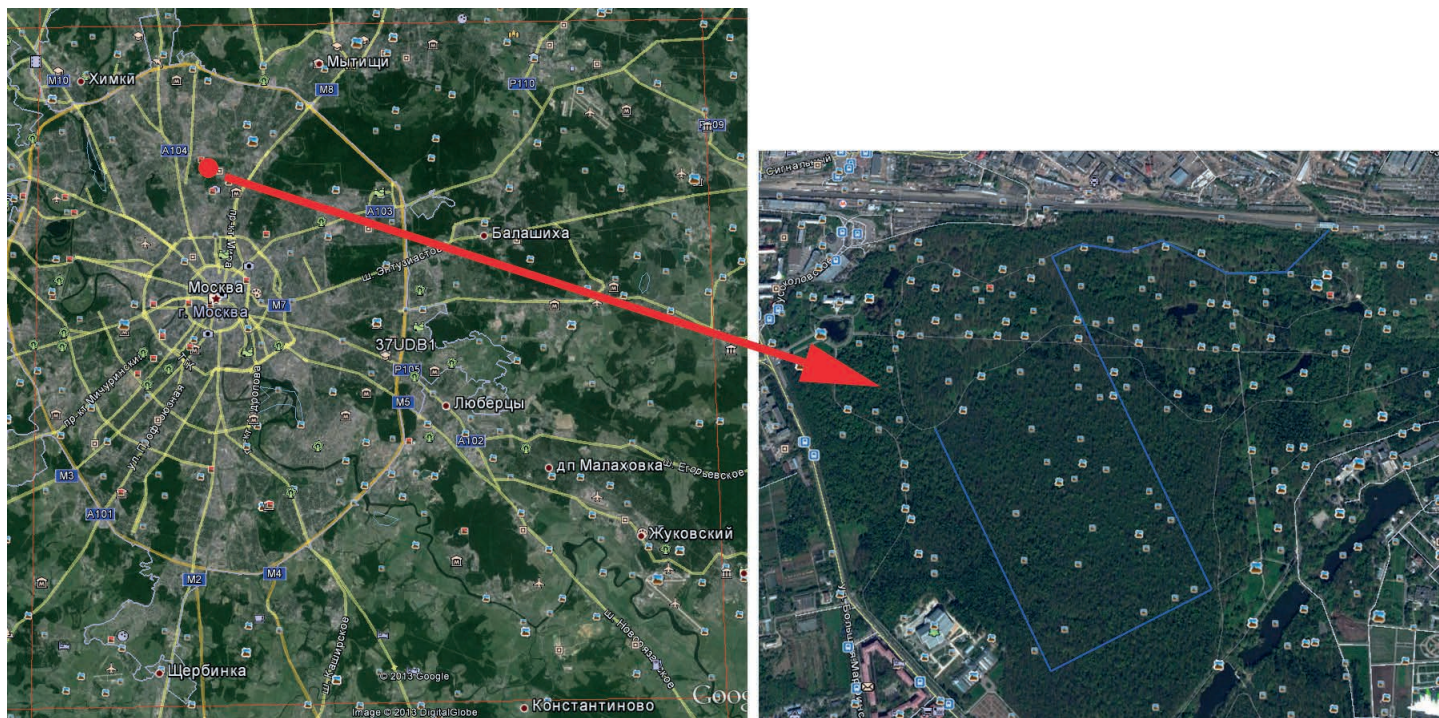
Изменение числа пар домового воробья на маршруте по годам.

## ГОРОД МОСКВА, ГЛАВНЫЙ БОТАНИЧЕСКИЙ САД РАН

В.П. Авдеев

Общая длина маршрута 3,2 км. Наблюдения проводятся с 2011 г.

Описание маршрута опубликовано в первом выпуске ежегодника (2013, стр. 1060–1061). В настоящем выпуске мы приводим таблицу с данными учётов за последние 10 лет наблюдений (в 2020 г. из-за пандемии маршрут был пройден только в начале июня). Для некоторых наиболее обычных видов построены графики изменения числа гнездящихся пар на маршруте за все годы наблюдений, в таблице также указано число пар.

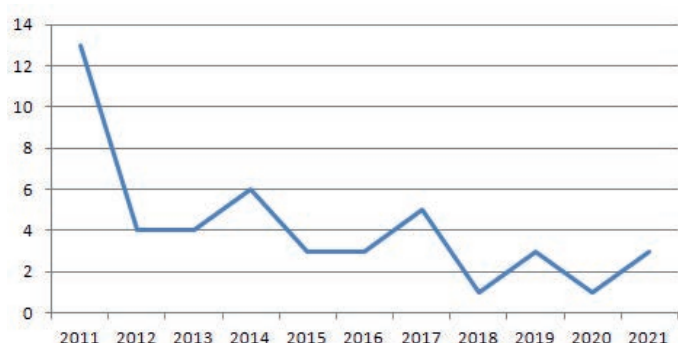


	Вид	2012	2013	2014	2015	2016	2017	2018	2019	2020	2021
27	Огарь			2		1		1	1		2
28	Кряква	2	5	1	4	4	1	3	4		1
41	Гоголь										
54	Тетеревятник		1	1	1	1	1	1	1		1
55	Перепелятник		1				1				1
69	Чеглок								1		
72	Пустельга						1				1
83	Коростель		1								
129	Озёрная чайка		4	6	15	4	11	3	3	2	4
131	Серебристая чайка				3		1	1	1	1	1
136	Сизая чайка		1	3	2	2	1	1	2	1	2
142	Речная крачка								1		
148	Сизый голубь	1			1		2	2	2		1
151	Кукушка	1	1		1	1	1	1	1		1
155	Ушастая сова		1								
166	Чёрный стриж			9	8	15	5	9	9	12	6
174	Желна				1	1	2	1	1	1	1
175	Большой пёстрый дятел	5	6	5	10	6	5	5	8	3	5
176	Средний пёстрый дятел						1		1		2
177	Белоспинный дятел	1	1	1	1	1	1	1	1		1
178	Малый пёстрый дятел		1	1	2	1	2		1		1
181	Деревенская ласточка	1	1								
191	Лесной конёк		1								1

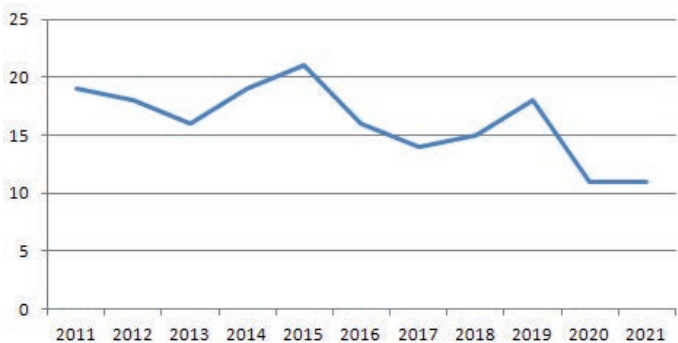
196	Белая трясогузка	3	8	3	3	4	2	3	2	1	1
197	Жулан	1		1	1	2					
201	Иволга	1	1	1		2	1		2		
202	Скворец	50	20	50	50	9	7	3	5		2
204	Сойка	1	3		1	2	1	1	3		1
205	Сорока		1	1	1	1		1			
207	Галка	1	1	1							
209	Серая ворона	25	30	25	20	5	15	2	6	1	20
210	Ворон	1	1	2	1			1	3	1	
211	Свиристель										
213	Крапивник	1	1			1		2	2	1	5
216	Речной сверчок		1		1						
221	Садовая камышевка	3	3	4	1	1	4	2	2	2	1
222	Болотная камышевка			3				1	1		
225	Зелёная пересмешка	4	4	6	3	3	5	1	3	1	3
228	Славка-черноголовка	18	16	19	21	16	14	15	18	11	11
229	Садовая славка			1	2		1				
230	Серая славка	1		1							
232	Пеночка-весничка	5	1	3	4	10	1	5	1	1	12
233	Пеночка-теньковка	2	1	1	1	1	1	1	3	2	3
234	Пеночка-трешотка	17	30	20	4	18	9	3	4	4	7
235	Зелёная пеночка	2	4	1		3	2	2			
237	Желтоголовый королёк				1						
238	Мухоловка-пеструшка	23	15	14	17	16	10	7	9	3	5
239	Мухоловка-белошейка	1							1		
240	Малая мухоловка	3	1	2	2	3	1	2	4	1	
241	Серая мухоловка	2	4	3	1	3	2	2	3		
245	Обыкн. горихвостка		1								
247	Зарянка	22	24	22	13	15	19	24	7	18	18
248	Соловей	5	7	8	5	3	1	7	2	3	2
251	Рябинник	5	6	7	7	9	9	11	11	3	2
252	Чёрный дрозд	8	14	21	15	15	21	15	19	26	27
253	Белобровик		3		1	2	1	3	2	3	2
254	Певчий дрозд	17	20	19	19	15	12	23	17	40	29
256	Ополовник				2	1	1				
263	Лазоревка	30	30	42	43	46	30	43	32	1	20
265	Большая синица	38	42	52	51	57	42	67	43	10	24
266	Поползень	4	3	4	3	2	3	4	5	1	2
267	Пищуха	1	3	1	3	2	2	2	2	1	6
269	Полевой воробей	6	6	6	5	3	3	3	2		2
270	Зяблик	46	38	50	58	36	37	41	43	42	43
271	Вьюрок										5
272	Зеленушка	2	4	2	2	4	1	2	1	2	
273	Чиж	2	6	5		4	2	4	3	2	5
274	Щегол	1	2	3	1	1	2	1	1		2
279	Чечевица			1							
282	Клёст-еловик			1		1					
284	Снегирь	1	5	1					1		
286	Дубонос	2	3	5	5	3	1	3	3		1
	Всего видов	44	52	49	48	48	49	46	52	31	45



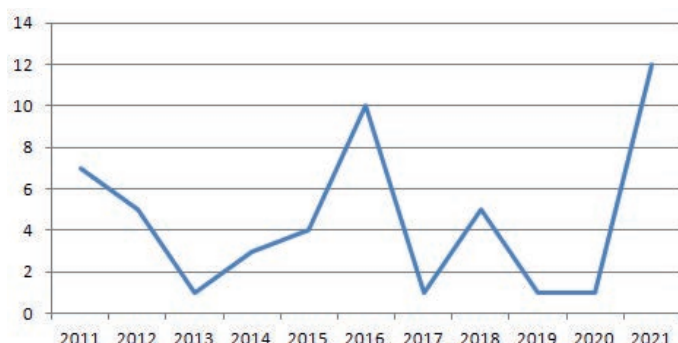
Изменение числа пар садовой камышевки на маршруте по годам.



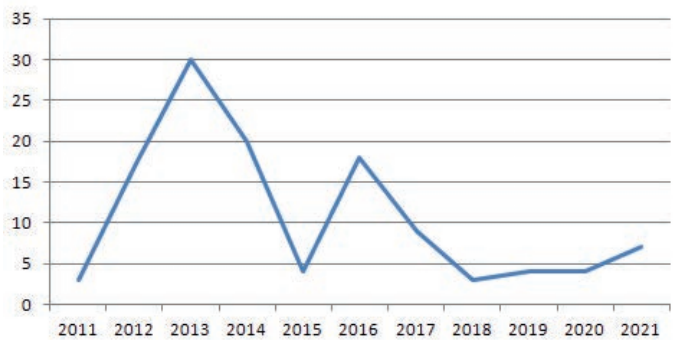
Изменение числа пар зелёной пересмешки на маршруте по годам.



Изменение числа пар славки-черноголовки на маршруте по годам.



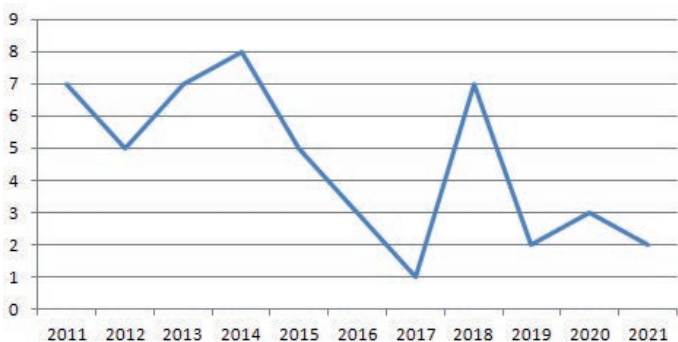
Изменение числа пар пеночки-веснички на маршруте по годам.



Изменение числа пар пеночки-трещотки на маршруте по годам.



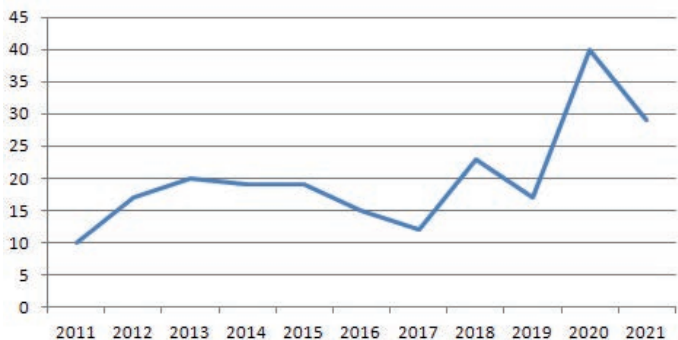
Изменение числа пар мухоловки-пеструшки на маршруте по годам.



Изменение числа пар соловья на маршруте по годам.



Изменение числа пар чёрного дрозда на маршруте по годам.



Изменение числа пар певчего дрозда на маршруте по годам.



Изменение числа пар зяблика на маршруте по годам.

## ГОРОД МОСКВА, НП «ЛОСИНЫЙ ОСТРОВ»

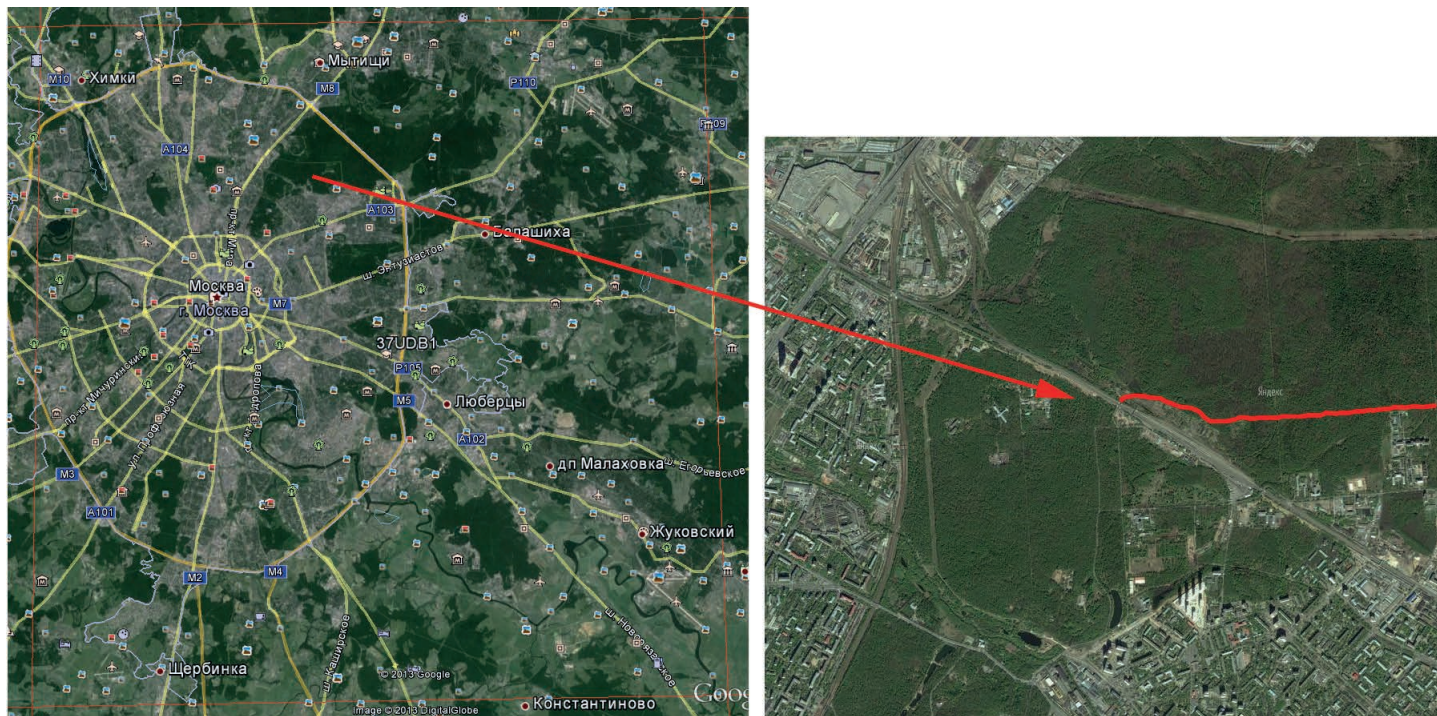
П.М. Волцит

**Общая длина маршрута 2,5 км.** Наблюдения проводятся с 2011 г.

**Описание** маршрута опубликовано в первом выпуске ежегодника (2013, стр. 1067–1068), однако в последние годы условия на маршруте несколько изменились, поэтому приводим описание целиком.

Первый отрезок маршрута проходит в зрелом широколиственном лесу с доминированием липы и небольшой примесью дуба. Встречаются также берёзы, осины, сосны, единично ели. Во втором ярусе много клёна остролистного. Лес относительно малонарушен, посещается людьми реже других частей Лосино острова. Второй отрезок маршрута идёт по границе молодого широколиственного леса с большой примесью берёзы и осины и заброшенных садов или пустырей, заросших травами с доминированием вейника наземного и золотарника канадского. За полосой пустырей в 2021 г. проложена широкая автомагистраль (на расстоянии ~80 м от маршрута учётов), затем МЦК, в совокупности авто- и железная дорога создают сильное шумовое загрязнение. В 2021 г., на время строительства автомагистрали, доступ людей в эту часть Лосино острова оказался ограничен, но в будущем вероятно увеличение числа посетителей со ст. Белокаменная МЦК. В самом конце маршрут упирается в шоссе, неподалёку расположен сезонный прудик, весной наполняемый водами пересыхающего ручья.

В настоящем выпуске мы приводим таблицу с данными учётов за последние 10 лет наблюдений. Для некоторых наиболее обычных видов построены графики изменения числа условных гнездящихся пар на маршруте за все годы наблюдений, в таблице также указано число пар.

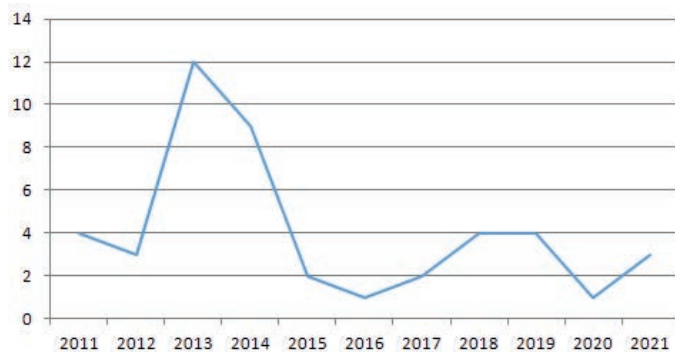


	Вид	2012	2013	2014	2015	2016	2017	2018	2019	2020	2021
28	Кряква	2	1	1		1		2	1		1
29	Чирок-свистунок			1							
55	Перепелятник							1	1		
97	Черныш				1						
129	Озёрная чайка	1		2			1	1			
136	Сизая чайка			1							
148	Сизый голубь				2						
151	Кукушка	1	2			1			1		
166	Чёрный стриж			3	6				3	1	
174	Желна		2			1					
175	Большой пёстрый дятел	2	2	2	2	3	3	2	1	5	2
177	Белоспинный дятел	2		2	2	1		1	2		1
178	Малый пёстрый дятел			1							

181	Деревенская ласточка	1									
191	Лесной конёк	1	2	1	1	1			2	1	2
195	Желтоголовая трясогузка								1		
196	Белая трясогузка	3	3	6	2	1	1	4	3	1	
201	Иволга			1	2		1				
202	Скворец	5									
204	Сойка		2	1	1	2	2	1	2	1	
207	Галка				2						
209	Серая ворона	2	2	2	1	3	3	1	1	1	2
210	Ворон	1	2	1	1	1	1	1	2		2
113	Крапивник							2	2	4	3
215	Лесная завирушка										1
221	Садовая камышевка	1	3		1					3	1
222	Болотная камышевка								1		
225	Зелёная пересмешка	1	1	1	2					2	
228	Славка-черноголовка	5	11	4	9	1	6	3	3	3	7
229	Садовая славка					1				2	1
230	Серая славка	1		2	3			1		1	2
232	Пеночка-весничка	3	20	9	2	1	2	4	4	1	3
233	Пеночка-теньковка	2	8	2			5	2	2	2	3
234	Пеночка-трещотка	7	26	9	4	16	10	8	1	4	10
235	Зелёная пеночка								1		
238	Мухоловка-пеструшка	6	7	8	4	5	5	5	4	2	5
240	Малая мухоловка	3	2	2	2	1	1	1			1
241	Серая мухоловка			1							1
242	Луговой чекан		1								
247	Зарянка	15	8	17	27	33	17	17	9	24	21
248	Соловей	3	5	2	2		1	2			2
251	Рябинник	1	1	6	4	3	4	2	1	2	1
252	Чёрный дрозд	4	5	5	4	13	3	8	9	9	7
253	Белобровик						3	2		1	1
254	Певчий дрозд	9	8	18	11	17	9	16	15	22	15
256	Ополовник		1	3							
263	Лазоревка	6	5	6	11	10	12	11	12	9	4
265	Большая синица	19	31	32	35	33	16	18	19	20	15
266	Поползень	1	3		1	1	1	1	2	3	1
267	Пищуха			2		1				1	1
269	Полевой воробей	2									
270	Зяблик	32	23	52	33	38	21	33	36	31	28
273	Чиж		3							1	
274	Щегол			2			2		3		
277	Обыкн. чечётка								6		
279	Чечевица	3	2		1						
284	Снегирь		1					1			
286	Дубонос			4	1	2					
288	Обыкн. овсянка		1			1			1		
	Всего видов	31	32	35	31	27	24	28	31	27	29



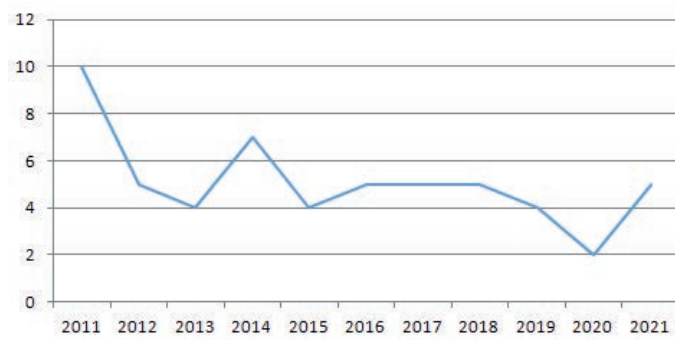
Изменение числа пар славки-черноголовки на маршруте по годам.



Изменение числа пар пеночки-веснички на маршруте по годам.



Изменение числа пар пеночки-трещотки на маршруте по годам.



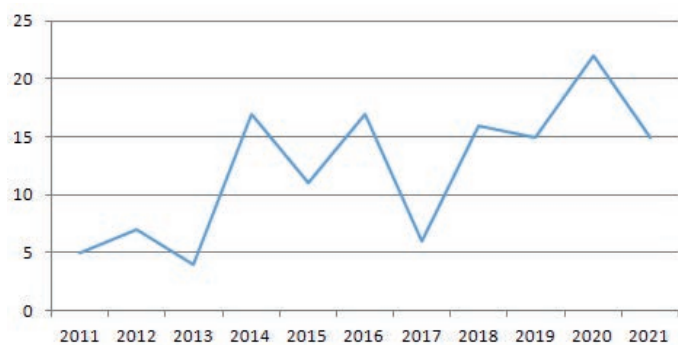
Изменение числа пар мухоловки-пеструшки на маршруте по годам.



Изменение числа пар зарянки на маршруте по годам.



Изменение числа пар чёрного дрозда на маршруте по годам.



Изменение числа пар певчего дрозда на маршруте по годам.



Изменение числа пар зяблика на маршруте по годам.

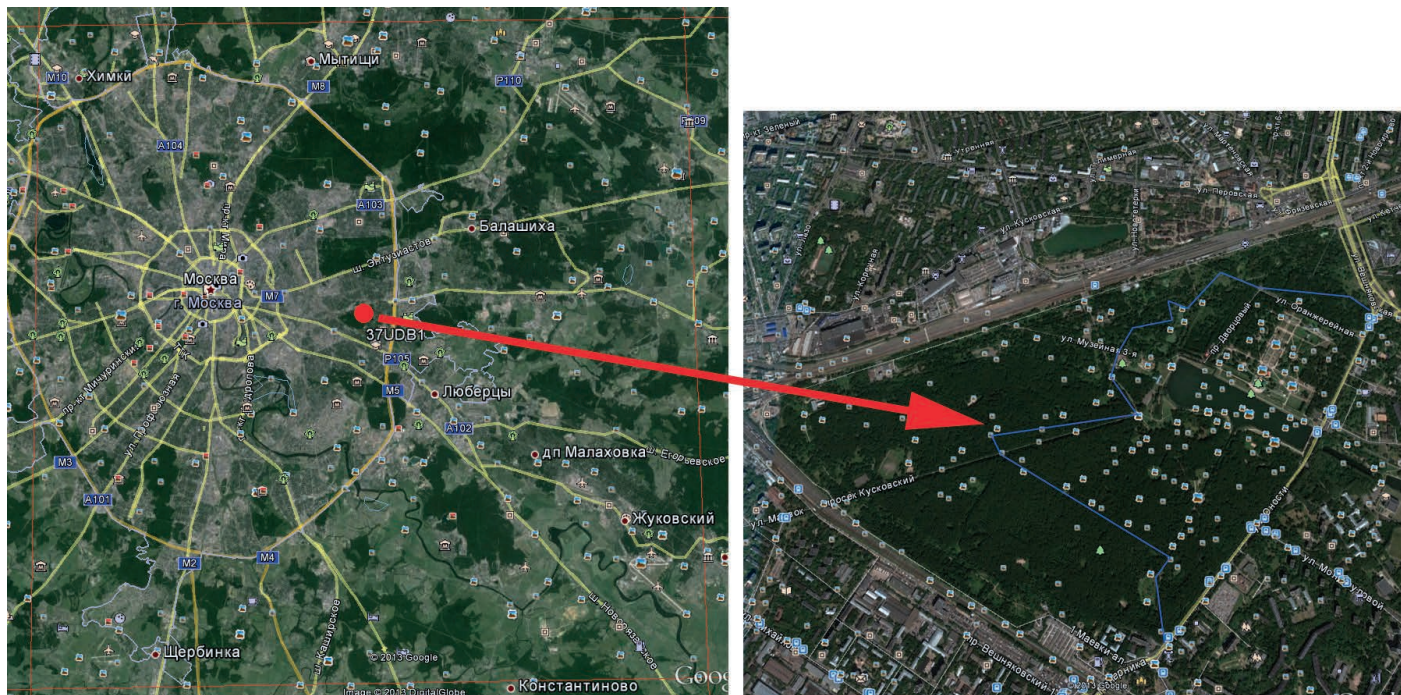


## ГОРОД МОСКВА, ЛЕСОПАРК «КУСКОВО»

И.М. Панфилова

Общая длина маршрута 3,5 км. Наблюдения проводятся с 2012 г.

Описание маршрута опубликовано в первом выпуске ежегодника (2013, стр. 1071–1072). В настоящем выпуске мы приводим таблицу с данными учётов за последние 10 лет наблюдений. Для некоторых наиболее обычных видов построены графики изменения числа гнездящихся пар на маршруте, в таблице также указано число пар.

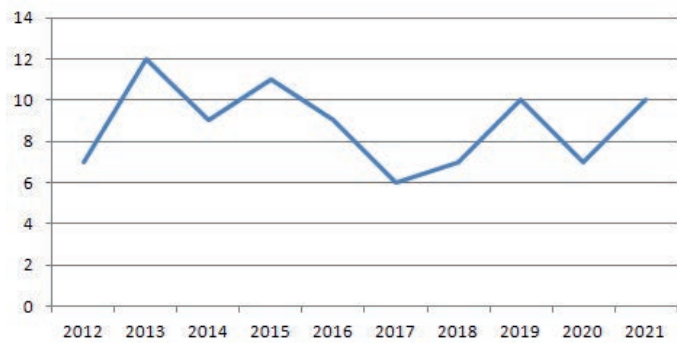


	Вид	2012	2013	2014	2015	2016	2017	2018	2019	2020	2021
7	Чомга	5							1		
14	Серая цапля		1								
28	Кряква	2	5	1	1	1	1	5	1		3
41	Гоголь	1									
48	Осоед		1								
54	Тетеревятник		1				1	1			1
55	Перепелятник			1							
69	Чеглок								1		
83	Коростель			1							
117	Вальдшнеп				1						
129	Озёрная чайка	1	4	1							1
136	Сизая чайка		1								
142	Речная крачка							1			
148	Сизый голубь	3	3	3							
151	Кукушка			1	1	1	2				
162	Серая неясь										1
166	Чёрный стриж	1	1			6	2				
171	Вертишейка					1					
174	Желна						1				
175	Большой пёстрый дятел	1	4	2	5	3	4	3	5	3	3
177	Белоспинный дятел	1									
178	Малый пёстрый дятел				1	1	1	1	2		1
182	Воронок										1

191	Лесной конёк			1							
196	Белая трясогузка	4	6	5	3	2	2	3	1	2	2
201	Иволга					1	1				
202	Скворец	2	8	8	10	18	12	6	13	5	2
204	Сойка		2	1			3	1	1	1	1
205	Сорока				1						1
209	Серая ворона	4	4	7	6	6	6	5	3	3	11
210	Ворон		1	1		1	1	1	1	1	1
211	Свиристель						8				
213	Крапивник										3
216	Речной сверчок										1
221	Садовая камышевка	12	12	11	12	6	15	12	15	14	7
222	Болотная камышевка							1			1
225	Зелёная пересмешка	7	12	9	11	9	6	7	10	7	10
228	Славка-черноголовка	22	32	24	26	20	26	20	13	15	21
229	Садовая славка									1	
230	Серая славка	1	2	2		2	2		1	1	
231	Славка-мельничек										3
232	Пеночка-весничка	1	1	18	5	25	6	8	3		44
233	Пеночка-теньковка			2	2			1	2	1	3
234	Пеночка-трещотка	14	35	37	28	38	28	31	43	26	13
235	Зелёная пеночка	4	6	4	5	6	10	5	7	2	8
238	Мухоловка-пеструшка	3	13	8	5	10	8	5	12	7	5
240	Малая мухоловка		3	2	1	3		3	2	1	1
241	Серая мухоловка	3	4	1			2	4	2		1
247	Зарянка	18	22	17	15	20	34	27	47	11	19
248	Обыкн. соловей	27	21	29	20	25	14	28	18	17	15
251	Рябинник	14	54	30	44	31	26	36	14	8	11
252	Чёрный дрозд	3	16	6	17	14	19	16	19	22	16
253	Белобровик	2	6	6	7	7	8	8	5	3	9
254	Певчий дрозд	29	34	33	25	31	48	32	36	34	35
256	Ополовник					3					
263	Лазоревка	1	12	8	21	25	16	20	7	10	10
265	Большая синица	4	59	46	73	51	42	55	93	62	29
266	Поползень	1	4	1	1	2	3	3	2	1	4
267	Пищуха						1	1			
268	Домовый воробей		3	2		2		2		1	
269	Полевой воробей	6	10	7	3	3	3	5	2	1	2
270	Зяблик	80	97	80	86	74	97	72	70	61	76
272	Зеленушка	4	9	3	4	6	3	2	2	1	1
274	Щегол		3		2		5	1			2
279	Чечевица	2	2	3	3	1		1			
284	Снегирь		2								
286	Дубонос		9	5	14	7	7	12	4	1	2
Всего видов		34	42	40	34	37	39	38	34	30	41



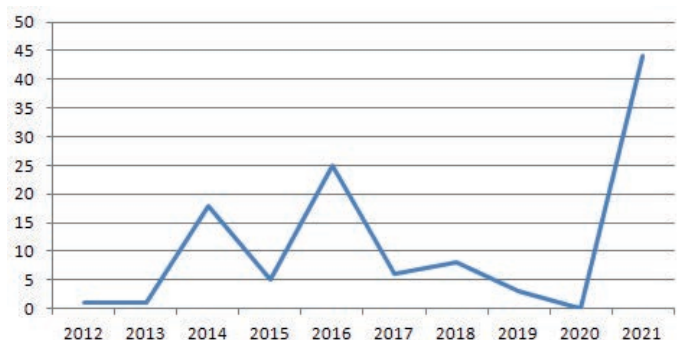
Изменение числа пар садовой камышевки на маршруте по годам.



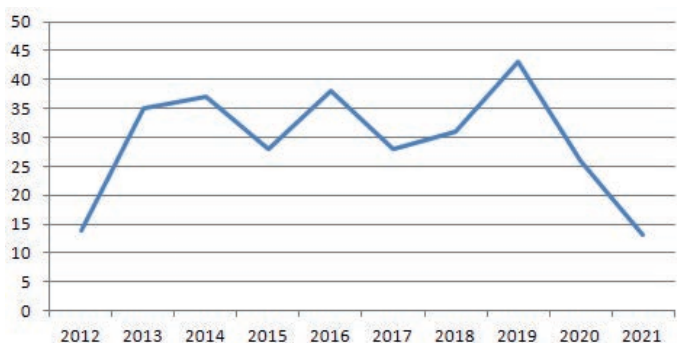
Изменение числа пар зелёной пересмешки на маршруте по годам.



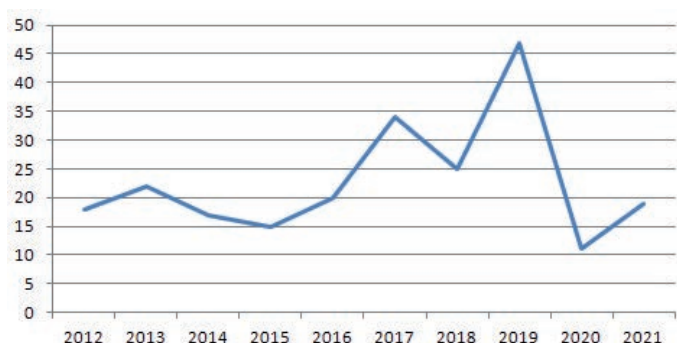
Изменение числа пар славки-черноголовки на маршруте по годам.



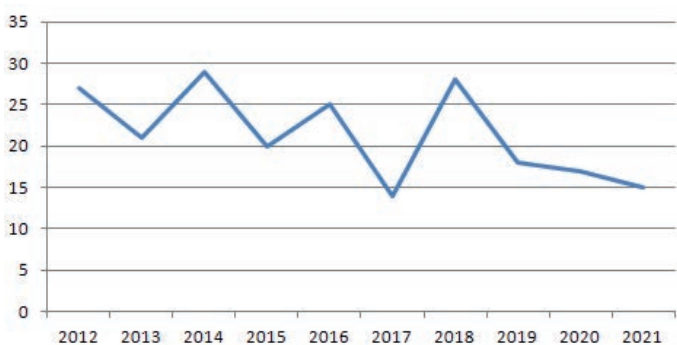
Изменение числа пар пеночки-веснички на маршруте по годам.



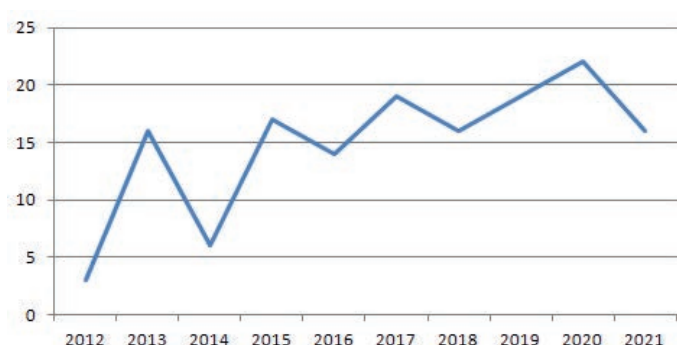
Изменение числа пар пеночки-трещотки на маршруте по годам.



Изменение числа пар зарянки на маршруте по годам.



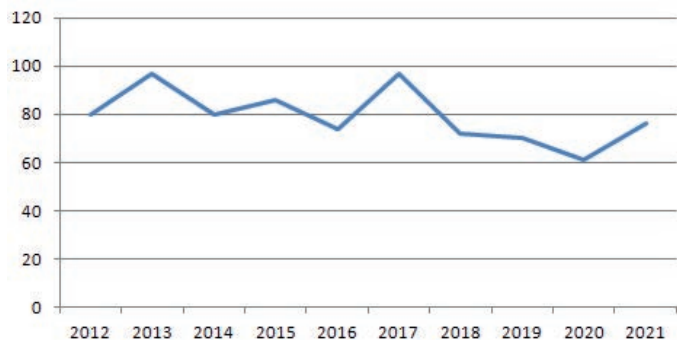
Изменение числа пар соловья на маршруте по годам.



Изменение числа пар чёрного дрозда на маршруте по годам.



Изменение числа пар певчего дрозда на маршруте по годам.



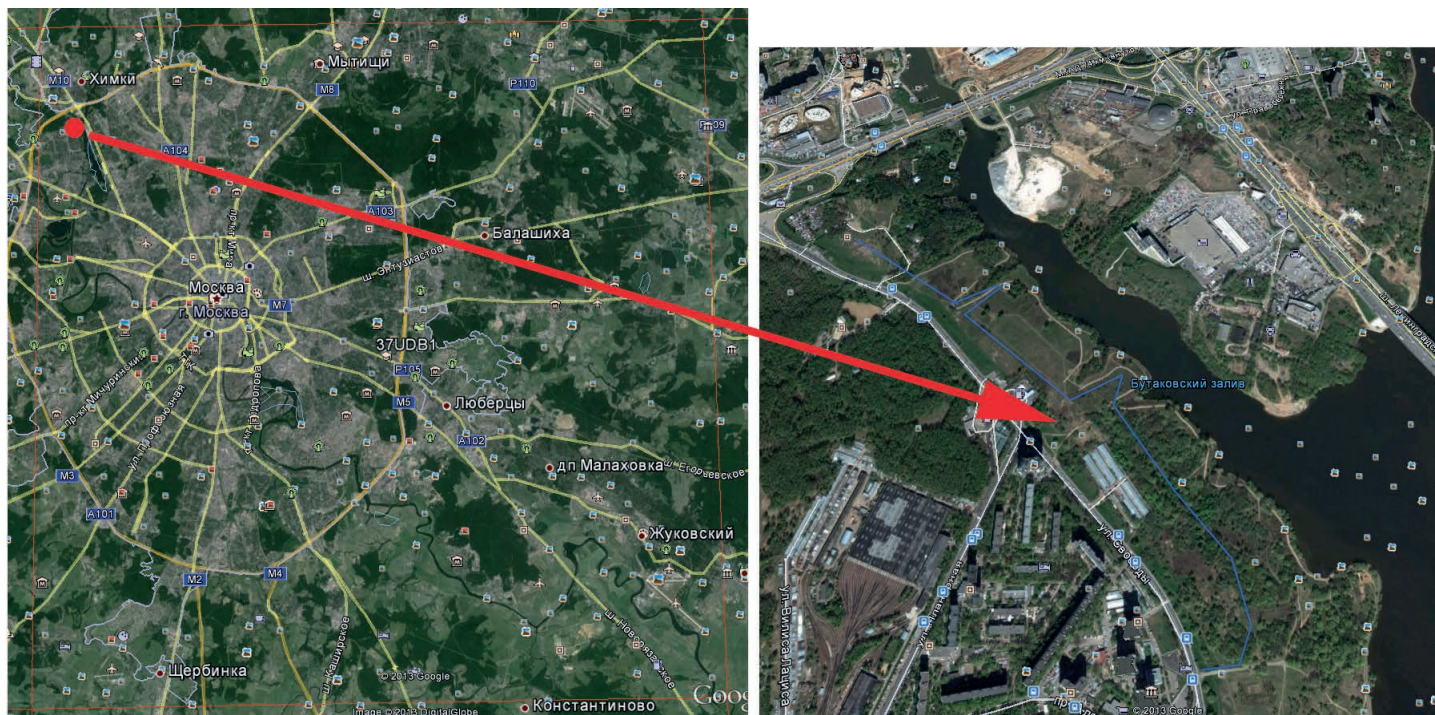
Изменение числа пар зяблика на маршруте по годам.

## ГОРОД МОСКВА, ПАРК «СЕВЕРНОЕ ТУШИНО»

Е.Л. Певницкая

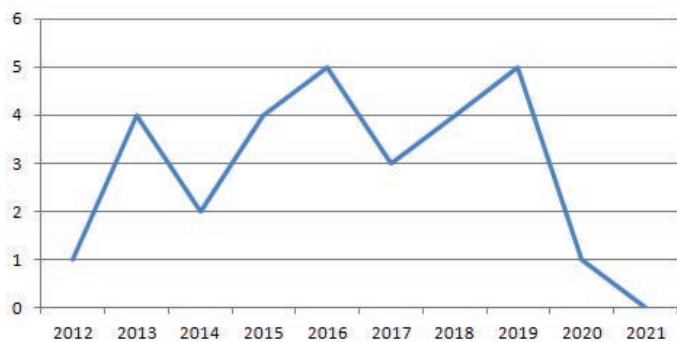
Общая длина маршрута 1,7 км. Наблюдения проводятся с 2012 г.

Описание маршрута опубликовано в первом выпуске ежегодника (2013, стр. 1073–1074). В настоящем выпуске мы приводим таблицу с данными учётов по годам наблюдений. Для некоторых наиболее обычных видов построены графики изменения числа гнездящихся пар на маршруте, в таблице также указано число пар.

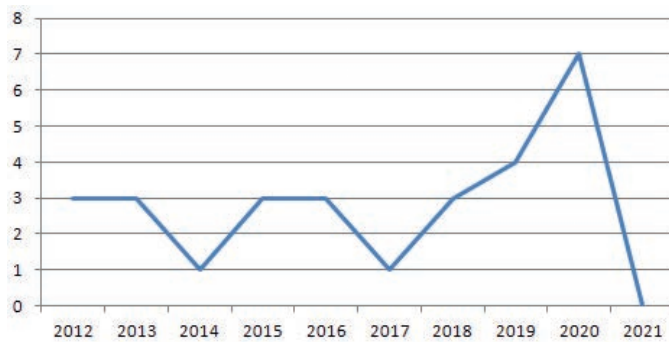


	Вид	2012	2013	2014	2015	2016	2017	2018	2019	2020	2021
28	Кряква		2	3	2	4	2	4	3	4	4
55	Перепелятник						1				
72	Пустельга			1	1						
83	Коростель	1	4	1	1			1		1	
129	Озёрная чайка	1	2	1		2	3	6	3	2	1
136	Сизая чайка	1	1	1	1	2		1			1
142	Речная крачка			1							
148	Сизый голубь		4	3	5	5	4	4	6	4	7
166	Чёрный стриж		5	5	1	5	5	6	5	6	
175	Большой пёстрый дятел		1	1		1					1
178	Малый пёстрый дятел		1								
192	Луговой конёк					1					
194	Жёлтая трясогузка	2				1	1				
196	Белая трясогузка	6	5	1	3	2	2	2	4	2	1
201	Иволга							1			
202	Скворец	4	4	3	5	5	5	6	5	5	2
204	Сойка								1		
205	Сорока	1	1	1	1	1					1
209	Серая ворона	4	2	3	5	4	4	3	8	6	5
210	Ворон									1	
216	Речной сверчок	1						1	1		1
217	Обыкн. сверчок								1		
221	Садовая камышевка	1	4	2	4	5	3	4	5	1	

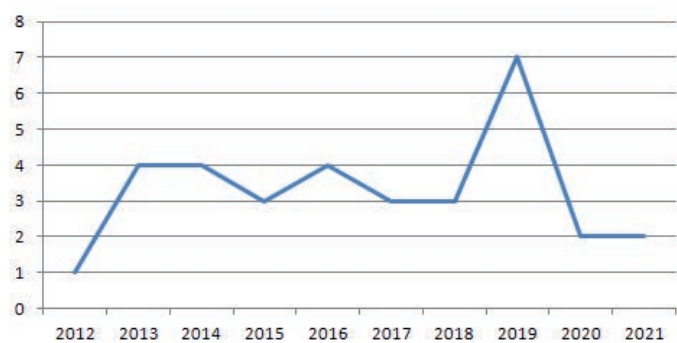
222	Болотная камышевка	3	3	1	3	3	1	3	4	7	
225	Зелёная пересмешка	2	4	2		1	1	1	1		1
227	Ястребиная славка		1		1						
228	Славка-черноголовка	1	4	4	3	4	3	3	7	2	2
229	Садовая славка	2	2	1	1	2			2		1
230	Серая славка	1	6	6	3	5	6	9	12	3	6
232	Пеночка-весничка	4	3	3	2	3	2	3	2	1	1
233	Пеночка-теньковка					2		1	1		
234	Пеночка-трещотка			1	1	2			1		1
235	Зелёная пеночка	1	3	1	3	2	3	1	2	1	1
238	Мухоловка-пеструшка	3	2	1	1	1	2	1	2		1
241	Серая мухоловка								1		
242	Луговой чекан	4	3	1	2		1	1			
247	Зарянка	3	2	4	2	2	3	2	2	2	3
248	Соловей	4	1	5		3	5		6	2	1
249	Варакушка			1		1					
251	Рябинник		2	1	4	3	5	5	8	5	3
252	Чёрный дрозд							1	1	1	1
253	Белобровик						2	2	1	3	2
254	Певчий дрозд	1		1						2	2
263	Лазоревка	2	2	3	4	4	5	5	4	6	3
265	Большая синица	4	7	8	14	5	7	15	11	10	8
266	Поползень					1					
268	Домовый воробей	1									
269	Полевой воробей	7	10	5	5	5	9	3	1		1
270	Зяблик	4	5	5	5	6	6	7	6	5	8
272	Зеленушка	1		1	3	1		2	1	2	
273	Чиж							2			
274	Щегол	2	5	3	5	3	1	2	5	2	1
279	Чечевица			3			1	4	1	4	
284	Снегирь						1				
286	Дубонос		3		1		2	3	1	3	1
Всего видов		30	33	37	31	35	31	34	35	28	30



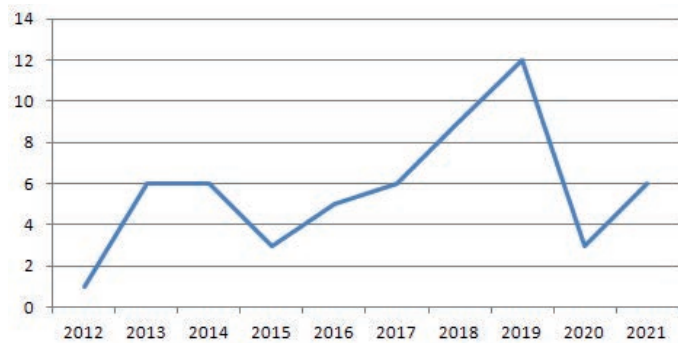
Изменение числа пар садовой камышевки на маршруте по годам.



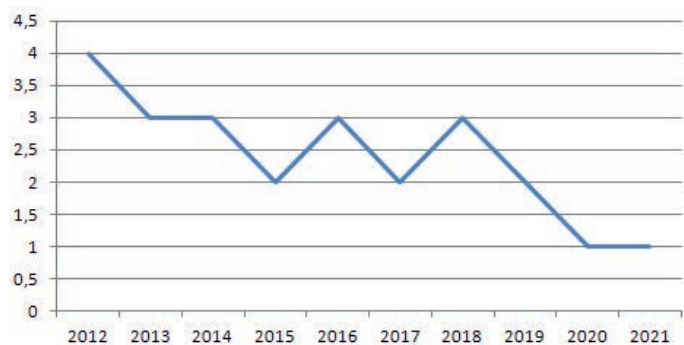
Изменение числа пар болотной камышевки на маршруте по годам.



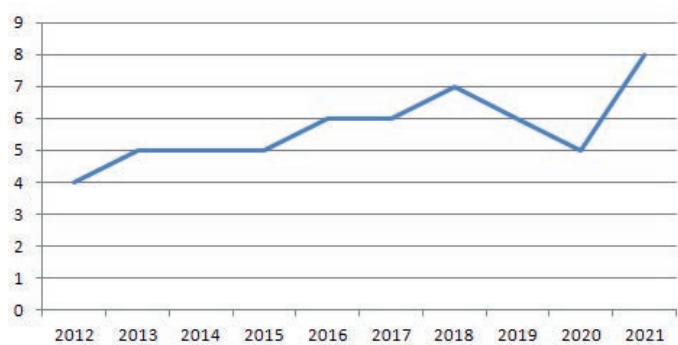
Изменение числа пар славки-черноголовки на маршруте по годам.



Изменение числа пар серой славки на маршруте по годам.



Изменение числа пар пеночки-веснички на маршруте по годам.



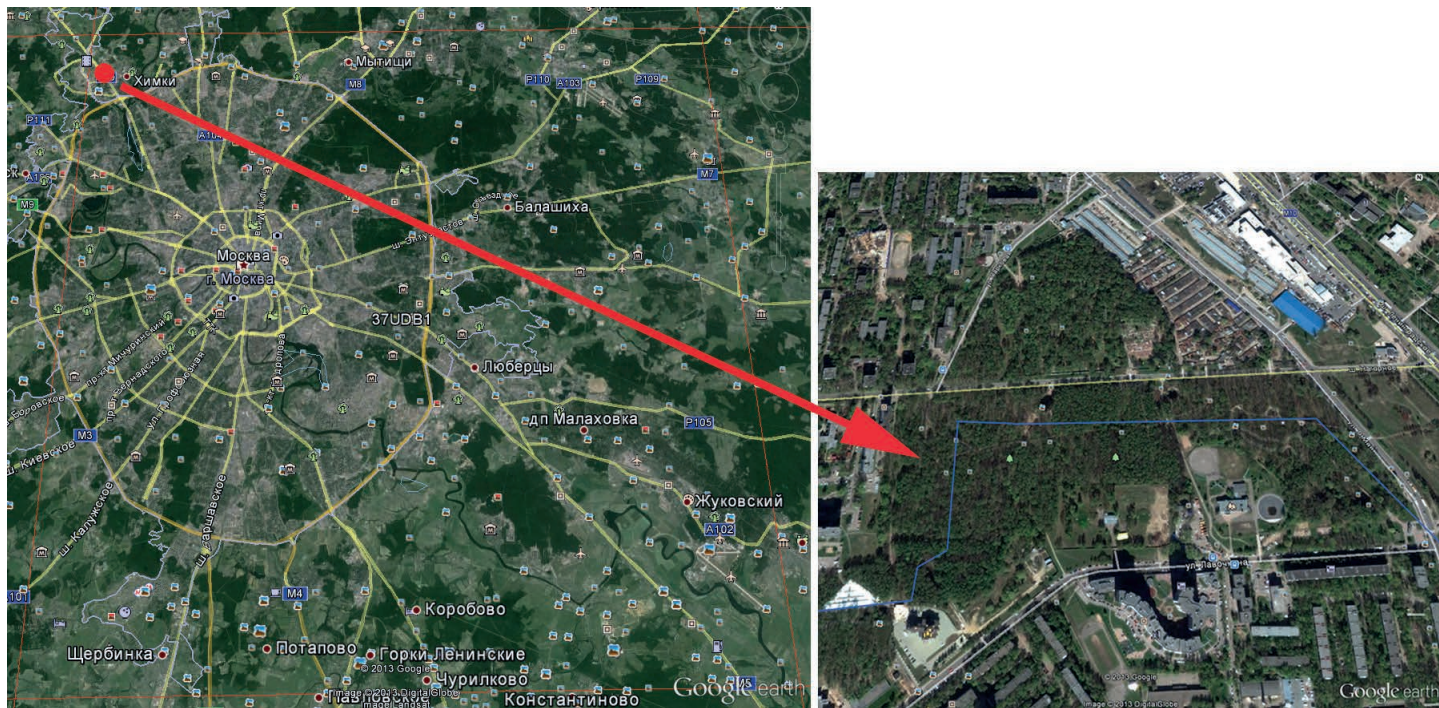
Изменение числа пар зяблика на маршруте по годам.

## ГОРОД ХИМКИ, ПАРК «ДУБКИ»

Е.Л. Певницкая

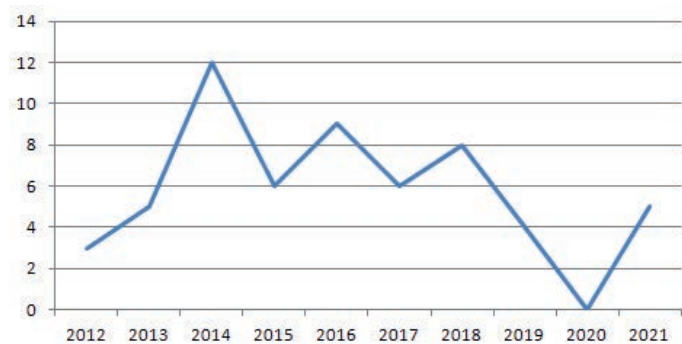
Общая длина маршрута 1,5 км. Наблюдения проводятся с 2012 г.

Описание маршрута опубликовано в первом выпуске ежегодника (2013, стр. 1075–1076). В настоящем выпуске мы приводим таблицу с данными учётов за последние 10 лет наблюдений (в 2020 г. из-за пандемии маршрут был пройден только в июне). Для некоторых наиболее обычных видов построены графики изменения числа гнездящихся пар на маршруте, в таблице также указано число пар.

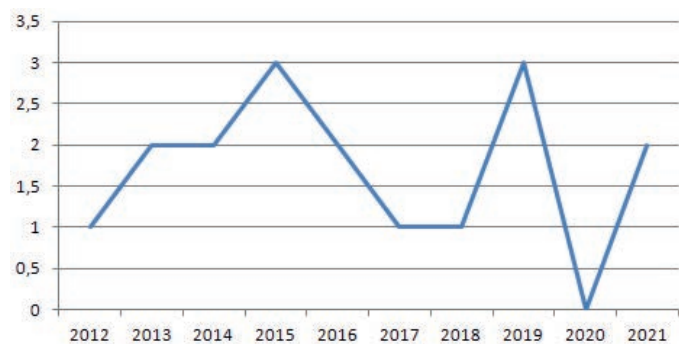


	Вид	2012	2013	2014	2015	2016	2017	2018	2019	2020	2021
14	Серая цапля								1		
28	Кряква	1	1		1			1		2	1
54	Тетеревятник								1		
129	Озёрная чайка	1									
136	Сизая чайка					1					
148	Сизый голубь	13	28	50	50	10	10	50	4	35	50
166	Чёрный стриж		7	2		5		1	3		4
175	Большой пёстрый дятел		1				1	1	1	2	
177	Белоспинный дятел	1									
178	Малый пёстрый дятел	1									
196	Белая трясогузка	5	3	3	2	1	2	1	2	2	2
202	Скворец	12	8	3	5	5	8	7	2	3	1
204	Сойка									1	
207	Галка	10	5	1	2	8	1	11	8	2	2
209	Серая ворона	2	2	2	5		5				2
210	Ворон			1							
221	Садовая камышевка						1				
225	Зелёная пересмешка	3	5	12	6	9	6	8	4	1	5
228	Славка-черноголовка	1	2	2	3	2	1	1	3		2
229	Садовая славка										2
230	Серая славка							1			
232	Пеночка-весничка			2			1	1			
234	Пеночка-трещотка	1	1	4	1	3	3	1	1		

235	Зелёная пеночка	2	2	1	1		1	2	1		
238	Мухоловка-пеструшка	5	5	5	2	2	3	6	4		5
240	Малая мухоловка				1						
241	Серая мухоловка	2	5	2	1	1	5	8		1	
247	Зарянка	1		1	3	2			4	1	
248	Соловей	2		1	1						1
251	Рябинник	8	10	15	5	5	7	10	8	2	8
252	Чёрный дрозд								1	2	
253	Белобровик						2	1	1		
254	Певчий дрозд			1	3	1	2	1	1	1	5
263	Лазоревка	8	2	2	4	1	4	5	3	1	2
265	Большая синица	10	7	5	2	5	7	10	6	3	4
266	Поползень	1	1		1	1	2		2		
267	Пищуха			1	1		1		1		
268	Домовый воробей	5	2	5	5						
269	Полевой воробей	15	5	10	5	5	5	11	2	1	
270	Зяблик	7	9	13	13	7	7	14	12	5	8
272	Зеленушка	6	4	2	4	5	4	5			
274	Щегол	7	6	3	3	2	5	5			
286	Дубонос	2					1				1
	Всего видов	28	24	27	27	22	27	24	24	17	18



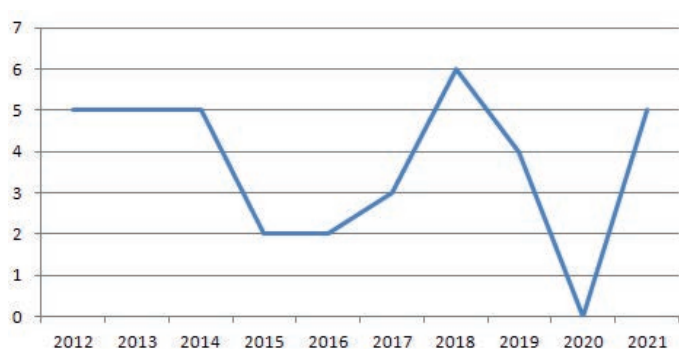
Изменение числа пар зелёной пересмешки на маршруте по годам.



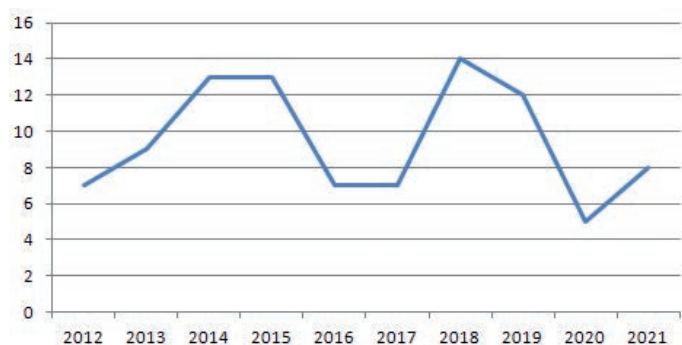
Изменение числа пар славки-черноголовки на маршруте по годам.



Изменение числа пар пеночки-трещотки на маршруте по годам.



Изменение числа пар мухоловки-пеструшки на маршруте по годам.



Изменение числа пар зяблика на маршруте по годам.



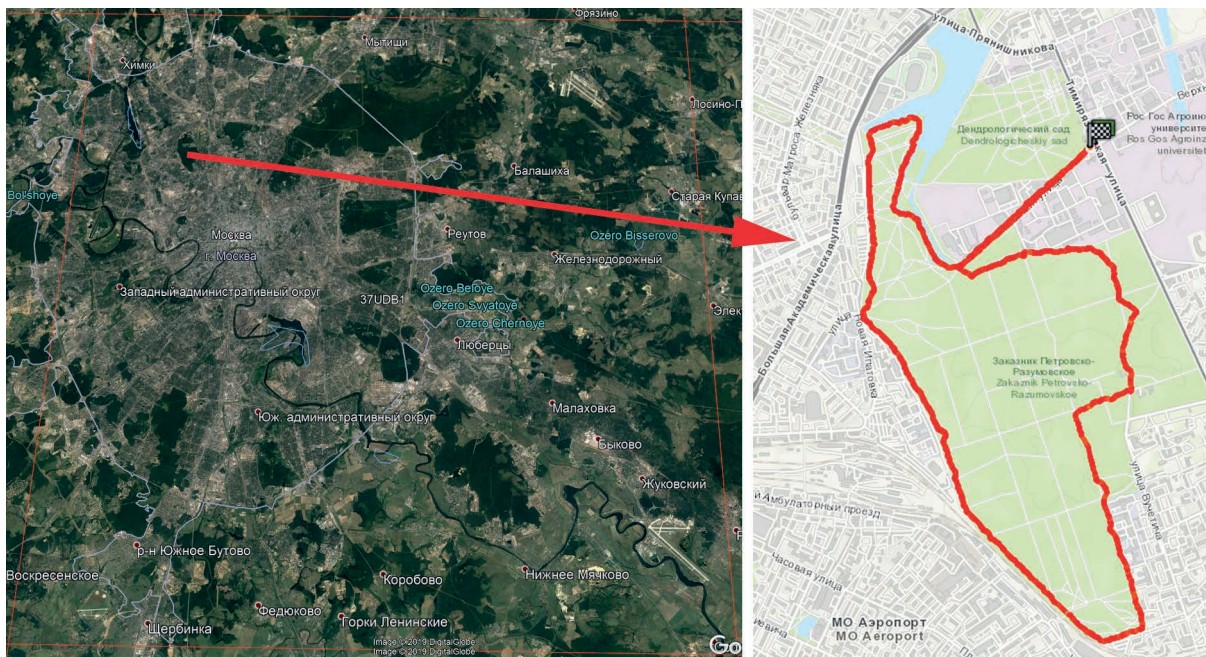
## ГОРОД МОСКВА, ЛЕСНАЯ ОПЫТНАЯ ДАЧА РГАУ-МСХА ИМЕНИ К.А. ТИМИРЯЗЕВА

А.А. Василевская

**Общая длина маршрутов 23 км.** Наблюдения проводятся с 2016 г.

**Описание маршрутов** опубликовано в 12-м выпуске ежегодника (2019, стр. 279–282). В настоящем выпуске мы приводим таблицу с данными учётов по годам наблюдений (в 2017 и 2020 гг. маршрут не был пройден). В таблице указано число пар.

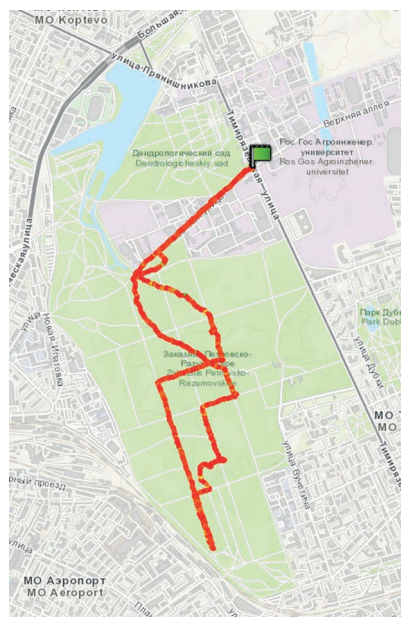
Маршрут № 1, длина 11 км.



	Вид	2016	2018	2019	2021
27	Огарь	2	4	2	3
28	Кряква	6	35	16	7
38	Хохлатая черныш			1	11
41	Гоголь		1	2	
54	Тетеревятник	1	1		
72	Пустельга	1			
83	Коростель		1		
129	Озёрная чайка	4	8	5	4
142	Речная крачка				1
148	Сизый голубь	51	47	60	30
166	Чёрный стриж	3	5	9	2
175	Большой пёстрый дятел	9	6	5	3
191	Лесной конёк			2	
196	Белая трясогузка	11	9	5	5
202	Скворец	2	17	5	4
204	Сойка		1		1
209	Серая ворона	5	9	17	45
210	Ворон	2	1	1	1
213	Крапивник		1		4
215	Лесная завирушка			1	
221	Садовая камышевка			1	1
225	Зелёная пересмешка	1	1	1	3

228	Славка-черноголовка	2	6	12	9
232	Пеночка-весничка		2	1	6
233	Пеночка-теньковка			1	3
234	Пеночка-трещотка	5	20	5	14
235	Зелёная пеночка		8		4
238	Мухоловка-пеструшка	1	7	10	10
240	Малая мухоловка		2	2	
241	Серая мухоловка		2	3	1
247	Зарянка	6	11	14	12
248	Соловей	1	1	2	3
251	Рябинник	20	17	10	16
252	Чёрный дрозд	4	8	6	13
254	Певчий дрозд	5	7	10	10
263	Лазоревка	6	7	34	35
265	Большая синица	46	26	25	20
266	Поползень	3	4	2	3
267	Пищуха		2	1	2
268	Домовый воробей	5	5	4	1
269	Полевой воробей	4	6	4	4
270	Зяблик	15	44	41	38
271	Вьюрок				1
272	Зеленушка	4	2	6	1
273	Чиж		2	1	1
274	Щегол			2	
277	Обыкн. чечётка			1	
279	Чечевица		1	2	
Всего видов		28	38	40	39

Маршрут № 2, длина 7 км.



	Вид	2016	2017	2018	2019	2021
27	Огарь	3	4			
28	Кряква		2	1	3	2
72	Пустельга	1	1	1		
101	Щеголь		4			
129	Озёрная чайка	4	10	2		
148	Сизый голубь	34	27	4	4	1
166	Чёрный стриж	33		1	1	1
175	Большой пёстрый дятел	5		6	5	5
177	Белоспинный дятел	2				
191	Лесной конёк					1
196	Белая трясогузка	16	15	2	2	1
202	Скворец	6	6	1		2
204	Сойка					1
205	Сорока	2	1			
209	Серая ворона	7	14	6	14	10
210	Ворон	1	1	2	1	2
213	Крапивник	1		3	2	3
225	Зелёная пересмешка			3		
228	Славка-черноголовка	2		2	6	3
232	Пеночка-весничка		1		1	4
233	Пеночка-теньковка					1
234	Пеночка-трещотка	8		29	1	16
235	Зелёная пеночка			3	2	4

238	Мухоловка-пеструшка	2		5	12	4
240	Малая мухоловка			7	4	1
241	Серая мухоловка			1	2	
247	Зарянка	3	1	4	12	7
248	Соловей	1				1
251	Рябинник	23	23	10	5	5
252	Чёрный дрозд	4		6	7	9
254	Певчий дрозд	3		12	11	10
263	Лазоревка	4	3	9	9	20
265	Большая синица	38	7	20	28	28
266	Поползень	5		2	4	4
267	Пищуха	2		2	4	1
268	Домовый воробей	16	7			
269	Полевой воробей	11	15	5	4	2
270	Зяблик	13	8	32	41	28
272	Зеленушка	3	9	4	1	1
273	Чиж				1	1
274	Черноголовый щегол	2		1		1
275	Коноплянка			1		
279	Чечевица	2				
284	Снегирь		2			2
286	Дубонос					1
Всего видов		31	21	31	27	34

Маршрут № 3, длина 5 км.



	Вид	2016	2017	2018	2019	2021
27	Огарь				1	
28	Кряква				1	
54	Тетеревятник		1	1	1	
129	Озёрная чайка			1		
148	Сизый голубь	4		3	15	1
166	Чёрный стриж	1		2	1	1
174	Желна					1
175	Большой пёстрый дятел	4	5	3	4	2
196	Белая трясогузка	1		2	3	2

202	Скворец		1	1	1	1
209	Серая ворона	2	5	2	3	5
210	Ворон		1	1		2
213	Крапивник			1		2
221	Садовая камышевка					1
225	Зелёная пересмешка				1	1
228	Славка-черноголовка	5	3	4	6	3
231	Славка-завирушка		1			
232	Пеночка-весничка		8			2
234	Пеночка-трещотка	8	15	21	1	19
235	Зелёная пеночка			2		6
237	Желтоголовый королёк		1			
238	Мухоловка-пеструшка		2	3	5	4
240	Малая мухоловка			3	1	1
247	Зарянка	4	10	5	5	5
248	Соловей					1
251	Рябинник	29	4	6	6	2
252	Чёрный дрозд	1	3	5	6	9
254	Певчий дрозд	7	1	6	5	
263	Лазоревка	4	11	4	5	11
265	Большая синица	38	25	14	12	17
266	Поползень	6	3	2	2	4
267	Пищуха			1	1	1
269	Полевой воробей	2		5	1	2
270	Зяблик	15	17	31	24	25
272	Зеленушка	1			1	
273	Чиж		1			
275	Коноплянка				1	
284	Снегирь		2			
Всего видов		17	21	25	26	27

## ГОРОД МОСКВА, ЗОНА ОТДЫХА «БИТЦА»

С.Б. Симонов

Общая длина маршрута 3,85 км. Наблюдения проводятся с 2017 г.

Описание маршрута опубликовано в 12-м выпуске ежегодника (2019, стр. 283–285). В настоящем выпуске мы приводим таблицу с данными учётов по годам наблюдений.

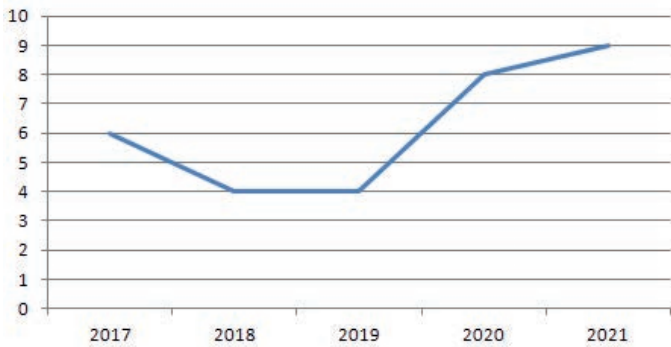
Для некоторых наиболее обычных видов построены графики изменения числа гнездящихся пар на маршруте, в таблице также указано число пар.



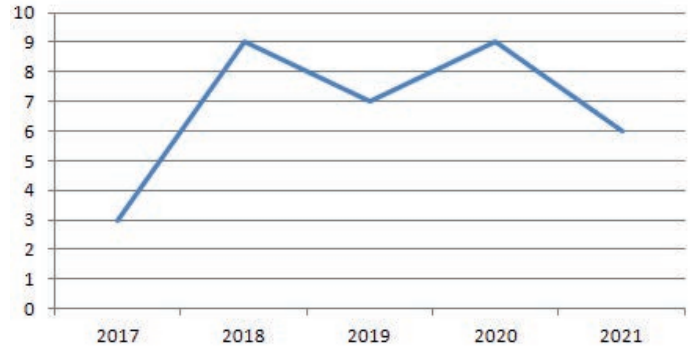
	Вид	2017	2018	2019	2020	2021
14	Серая цапля			1		
28	Кряква	7	5	5	10	10
30	Серая утка		1		1	
49	Чёрный коршун					1
54	Тетеревятник			1		1
55	Перепелятник			1	1	
57	Канюк	1		1	1	
69	Чеглок			1	1	
71	Кобчик			1		
72	Пустельга			1	1	1
83	Коростель	2	2	1	4	3
84	Камышница			2	2	1
91	Малый зуёк		1	2	1	1
93	Чибис		1	1	1	1
97	Черныш		1		1	1
103	Перевозчик			1	1	1
115	Бекас				1	
129	Озёрная чайка	4	3	5	3	2

131	Серебристая чайка	1	1	1	1	
136	Сизая чайка			1	1	1
142	Речная крачка	1	1	1	1	1
146	Вяхирь			1		1
148	Сизый голубь			3	2	
151	Кукушка		1	1	1	1
165	Козодой			1		
166	Чёрный стриж	3	1	10	10	6
171	Вертишейка	1		1	1	2
174	Желна		1		1	
175	Большой пёстрый дятел	1	1	2	2	3
177	Белоспинный дятел					1
181	Деревенская ласточка	1		1	1	
182	Воронок			4		
191	Лесной конёк	6	4	4	8	9
194	Жёлтая трясогузка			1	1	1
195	Желтоголовая трясогузка				1	
196	Белая трясогузка	1	2	3	1	3
197	Жулан	1	1	1	1	
201	Иволга	2	1			1
202	Скворец	3	1	4	3	4
204	Сойка			1	1	1
205	Сорока		1	1		1
207	Галка				1	1
209	Серая ворона	10	1	10	20	7
210	Ворон	1	1	2	1	1
213	Крапивник		2	1	2	1
216	Речной сверчок	2	2		1	1
220	Барсучок			1		
221	Садовая камышевка	3	9	7	9	6
222	Болотная камышевка		3	2	1	6
225	Зелёная пересмешка	1	2	1	2	2
228	Славка-черноголовка	3	3	12	6	7
229	Садовая славка	1	1	1	2	1
230	Серая славка	9	7	9	1	10
232	Пеночка-весничка	3	3	9	8	2
233	Пеночка-теньковка	1	3	2	2	2
234	Пеночка-трещотка	5	1	2	8	
235	Зелёная пеночка	1				2
237	Желтоголовый королёк			1	1	
238	Мухоловка-пеструшка	1	2	6	10	5
239	Мухоловка-белошейка				1	
240	Малая мухоловка		1		3	1
241	Серая мухоловка	2				2
242	Луговой чекан	6		2	3	2
247	Зарянка	1	1	5	5	2
248	Соловей	7	5	8	5	6
249	Варакушка			1	1	1
251	Рябинник	13	1	10	10	10
252	Чёрный дрозд	1	2	5	8	9
253	Белобровик	1	1	1	3	
254	Певчий дрозд	3	3	10	12	8
256	Ополовник			1	1	

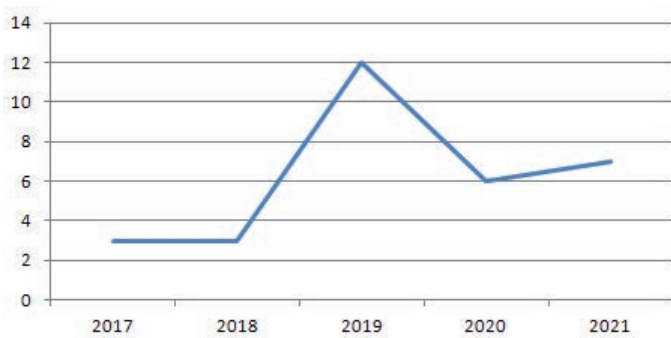
257	Ремез				1	
263	Лазоревка	1	3	3	4	7
265	Большая синица	8	5	6	9	7
266	Поползень			1	1	2
267	Пищуха				1	1
269	Полевой воробей	2	1	2		
270	Зяблик	9	6	11	17	25
272	Зеленушка	3	1		1	1
273	Чиж				1	1
274	Черноголовый щегол	2		1	2	2
279	Чечевица	8	7	10	7	7
282	Клёст-словик				4	
286	Дубонос				1	1
288	Обыкновенная овсянка	3	1	1	1	
289	Камышовая овсянка			1	1	1
Всего видов		44	47	66	72	61



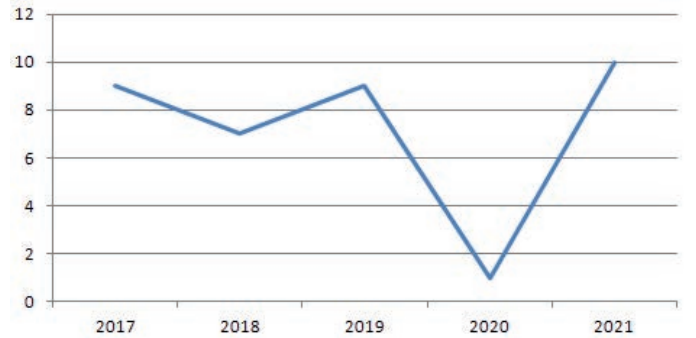
Изменение числа пар лесного конька на маршруте по годам.



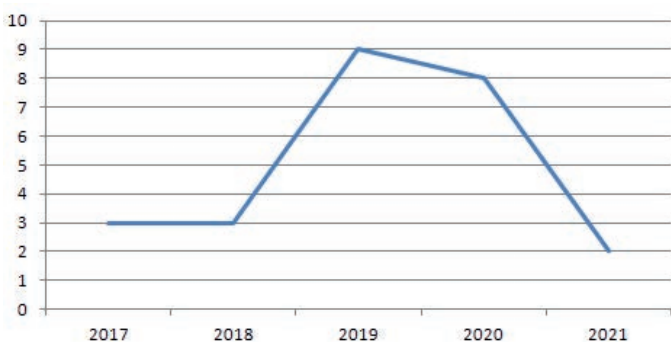
Изменение числа пар садовой камышевки на маршруте по годам.



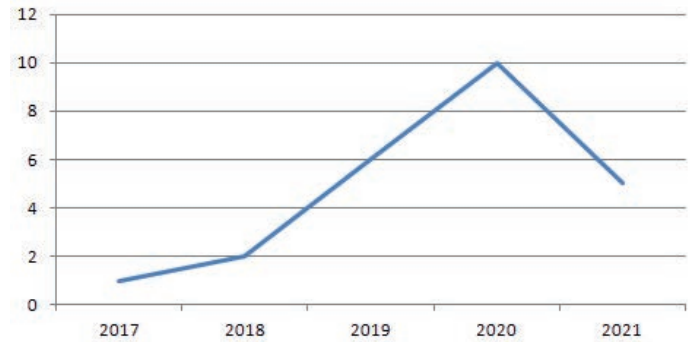
Изменение числа пар славки-черноголовки на маршруте по годам.



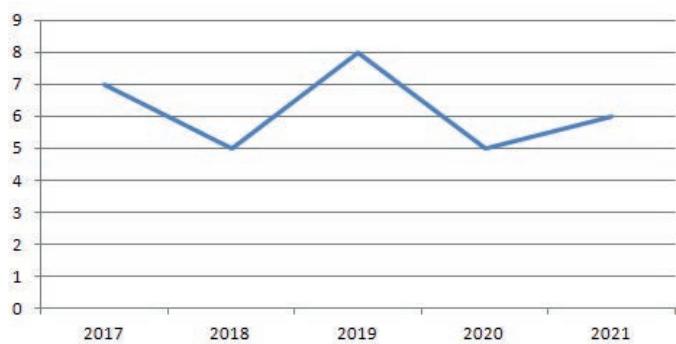
Изменение числа пар серой славки на маршруте по годам.



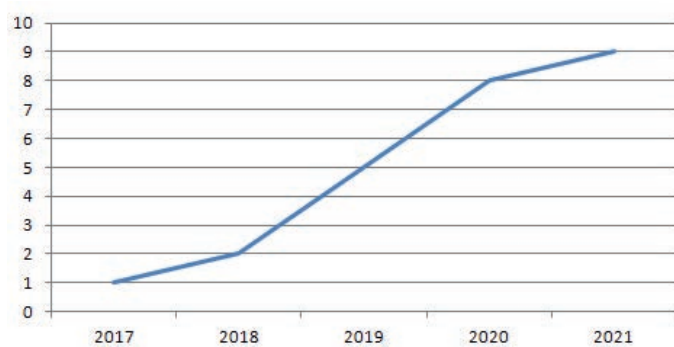
Изменение числа пар пеночки-веснички на маршруте по годам.



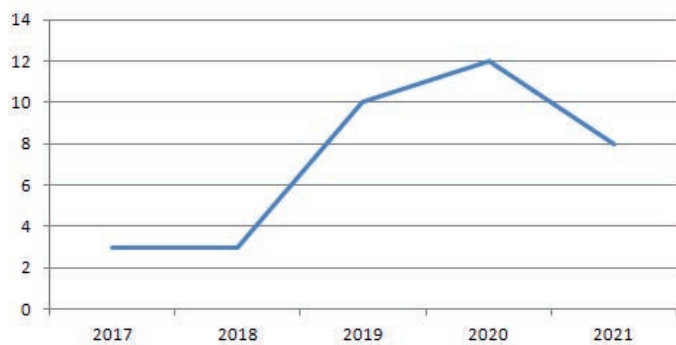
Изменение числа пар мухоловки-пеструшки на маршруте по годам.



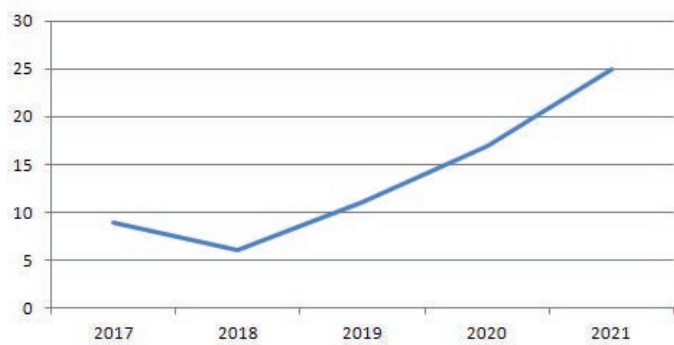
Изменение числа пар соловья на маршруте по годам.



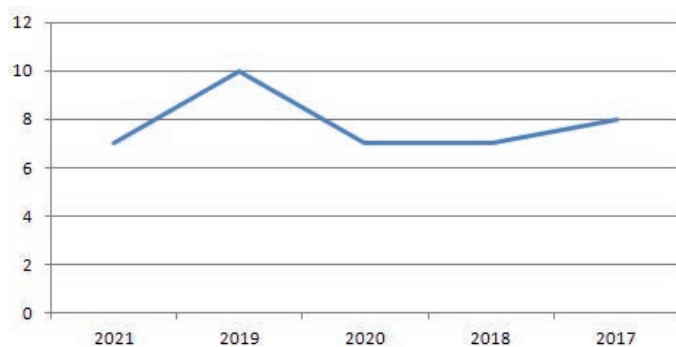
Изменение числа пар чёрного дрозда на маршруте по годам.



Изменение числа пар певчего дрозда на маршруте по годам.



Изменение числа пар зяблика на маршруте по годам.



Изменение числа пар чечвицы на маршруте по годам.



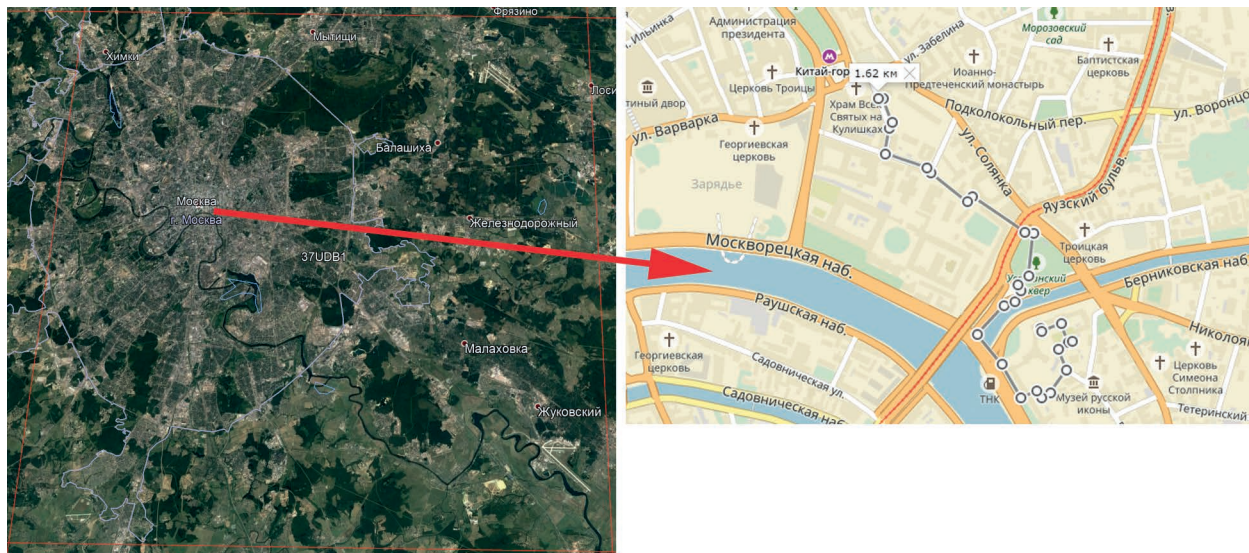
## ГОРОД МОСКВА, ЦЕНТР, КИТАЙ-ГОРОД

Г.М. Виноградов

Общая длина маршрута 1,6 км. Наблюдения проводятся с 2017 г.

Описание маршрута опубликовано в 12-м выпуске ежегодника (2019, стр. 286). В настоящем выпуске мы приводим таблицу с данными учётов по годам наблюдений (в 2020 г. маршрут не был пройден из-за пандемии).

В таблице указано число условно гнездящихся пар.



	Вид	2017	2018	2019	2021
28	Кряква			1	2
55	Перепелятник			1	
68	Сапсан		1	1	1
129	Озёрная чайка	4	3	1	1
131	Серебристая чайка			1	
136	Сизая чайка		2	2	1
148	Сизый голубь	9	6	9	13
166	Чёрный стриж	10	6	10	11
196	Белая трясогузка	2	1	2	2
202	Скворец	6	3	6	5
209	Серая ворона	7	10	5	4
229	Садовая славка	1	1		
221	Садовая камышевка			3	1
226	Северная бормотушка			1	
229	Садовая славка				2
230	Серая славка		1		
241	Серая мухоловка				1
247	Зарянка	1			
248	Соловей				1
251	Рябинник	1	2	3	3
263	Лазоревка	1		2	1
265	Большая синица	7	2	3	3
268	Домовый воробей	24	16	11	5
269	Полевой воробей	1	1	2	1
270	Зяблик		1	4	3
272	Зеленушка	3	2	2	1
274	Щегол				1
	Всего видов	14	16	20	

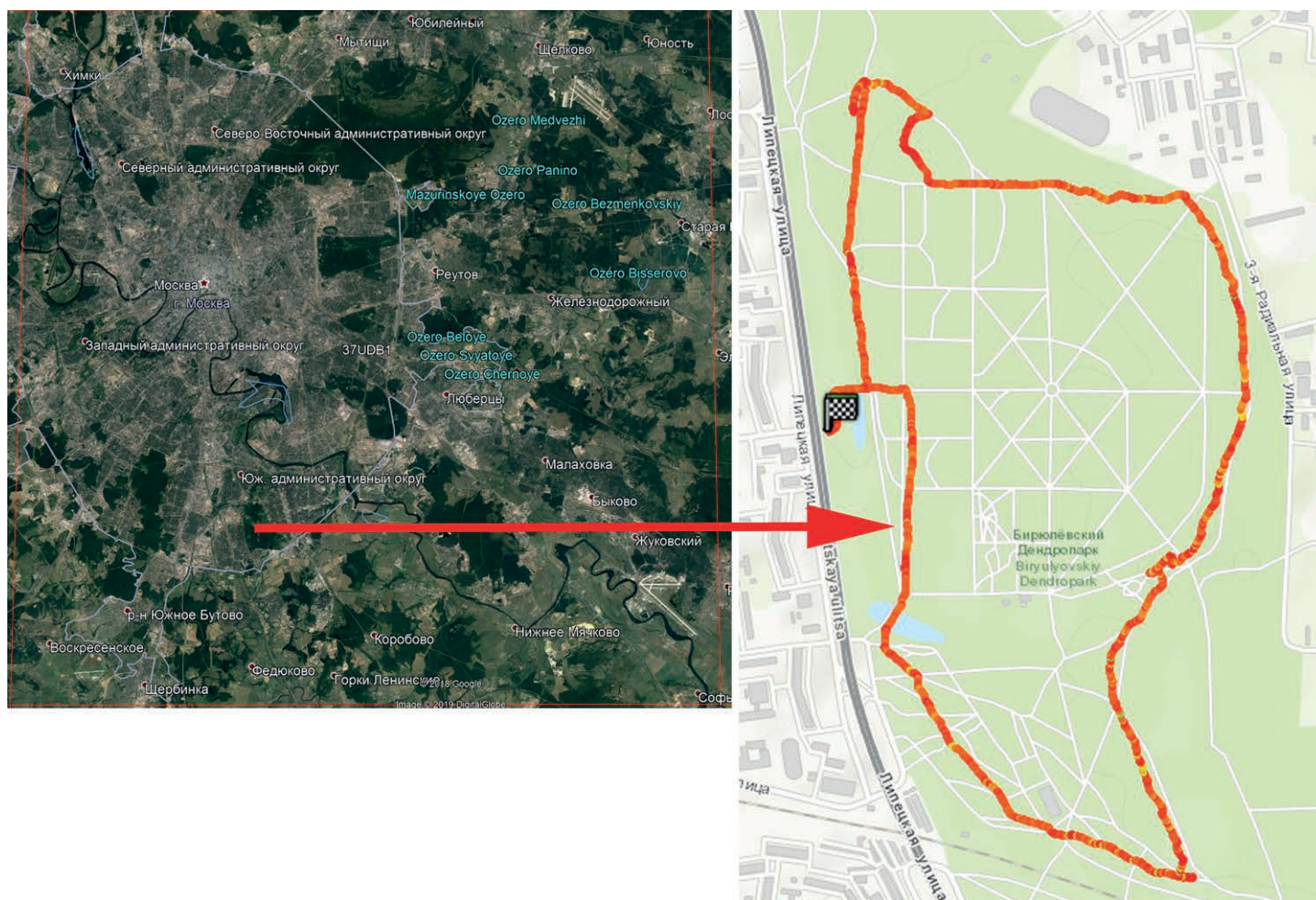
## ГОРОД МОСКВА, БИРЮЛЁВСКИЙ ДЕНДРОПАРК

А.А. Василевская

Общая длина маршрутов 12 км. Наблюдения начаты в 2018 г.

Описание маршрутов опубликовано в 12-м выпуске ежегодника (2019, стр. 289–291). В настоящем выпуске мы приводим таблицу с данными учётов по годам наблюдений (в 2020 г. маршрут не был пройден из-за пандемии). В таблице указано число пар.

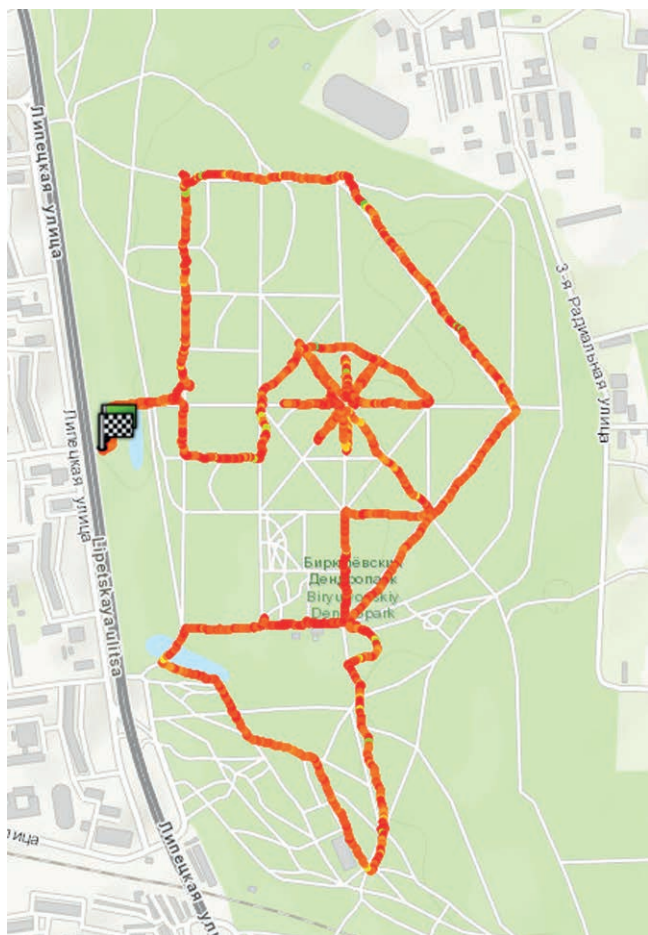
Маршрут № 1, длина 5 км.



	Вид	2018	2019	2021
27	Огарь	1	1	1
28	Кряква	2		2
129	Озёрная чайка		1	1
131	Серебристая чайка			1
148	Сизый голубь	22	10	18
166	Чёрный стриж			1
175	Большой пёстрый дятел	3	2	2
178	Малый пёстрый дятел			1
177	Белоспинный дятел		1	
196	Белая трясогузка	1	1	1
201	Иволга		1	
202	Скворец	4	2	2
204	Сойка			1
209	Серая ворона	5	2	2
210	Ворон	3		

213	Крапивник			1
221	Садовая камышевка	3		3
225	Зелёная пересмешка	10	4	2
228	Славка-черноголовка	9	8	10
231	Славка-завирушка	1		
232	Пеночка-весничка	3	1	
233	Пеночка-теньковка	2	4	3
234	Пеночка-трещотка	13	4	12
235	Зелёная пеночка	1		3
238	Мухоловка-пеструшка	7	4	5
240	Малая мухоловка	1	3	2
241	Серая мухоловка		2	
247	Зарянка	8	10	7
248	Соловей	2	3	2
251	Рябинник	21	13	13
252	Чёрный дрозд	3	5	8
254	Певчий дрозд	4	6	10
263	Лазоревка	8	6	4
265	Большая синица	20	10	10
266	Поползень	2	1	1
267	Пищуха		1	2
269	Полевой воробей	2	3	
270	Зяблик	36	39	22
272	Зеленушка	4		
273	Чиж			1
Всего видов		29	28	32

Маршрут № 2, длина 7 км.



	Вид	2018	2019	2021
27	Огарь	3	1	1
28	Кряква	2	2	1
129	Озёрная чайка	2	1	1
148	Сизый голубь	30	28	25
166	Чёрный стриж		1	
175	Большой пёстрый дятел	2	3	3
177	Белоспинный дятел		1	1
196	Белая трясогузка	2	3	2
202	Скворец	3	2	3
204	Сойка	1	2	1
209	Серая ворона	4	3	2
210	Ворон	2		
213	Крапивник		2	1
221	Садовая камышевка			1
225	Зелёная пересмешка	6	3	3
228	Славка-черноголовка	15	12	15
231	Славка-завирушка			1
232	Пеночка-весничка		1	
233	Пеночка-теньковка	2	3	3
234	Пеночка-трещотка	9	7	8
235	Зелёная пеночка			2
237	Желтоголовый королёк		1	
238	Мухоловка-пеструшка	10	10	6

240	Малая мухоловка	4	1	
241	Серая мухоловка		2	2
247	Зарянка	6	8	3
248	Соловей		2	4
251	Рябинник	19	30	17
252	Чёрный дрозд	2	6	6
254	Певчий дрозд	9	3	6
263	Лазоревка	5	3	6
265	Большая синица	13	9	11
266	Поползень	2	1	2
267	Пищуха	1	1	2
268	Домовый воробей	1		
269	Полевой воробей	4	3	1
270	Зяблик	33	31	25
272	Зеленушка	5	1	1
274	Черноголовый щегол	1	1	
286	Дубонос		2	1
Всего видов		29	35	33

## ГОРОД МОСКВА, ПАРК СОКОЛЬНИКИ

А.А. Василевская

Общая длина маршрутов 17,5 км. Наблюдения начаты в 2018 г.

Описание маршрутов опубликовано в 12-м выпуске ежегодника (2019, стр. 292–294). В настоящем выпуске мы приводим таблицу с данными учётов по годам наблюдений (в 2020 г. маршруты не были пройдены из-за пандемии). В таблице указано число пар.

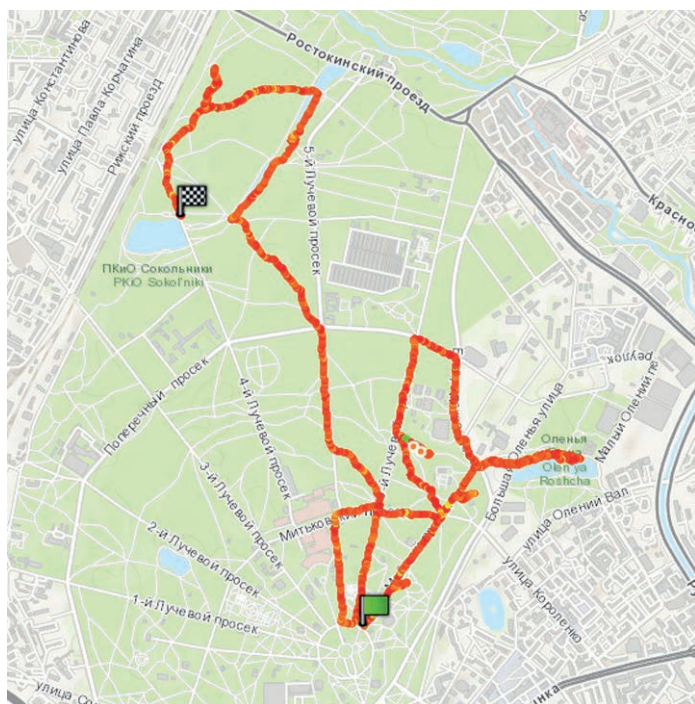
Маршрут № 1, длина 7,5 км.



	Вид	2018	2019	2021
27	Огарь	2	2	1
28	Кряква	31	1	
129	Озёрная чайка	9	1	1
131	Серебристая чайка	1		
142	Речная крачка	1		1
148	Сизый голубь	18	15	12
166	Чёрный стриж	2	6	
175	Большой пёстрый дятел	4	2	1
196	Белая трясогузка	6	5	5
202	Скворец	13	5	10
204	Сойка		1	
209	Серая ворона	17	5	30
221	Садовая камышевка	2	2	1
225	Зелёная пересмешка	2	7	2
228	Славка-черноголовка	15	6	7
229	Садовая славка		1	
230	Серая славка		1	
231	Славка-завирушка	3		1
232	Пеночка-весничка	2	5	1

233	Пеночка-теньковка	1	1	1
234	Пеночка-трещотка	19	13	7
235	Зелёная пеночка	6	1	7
238	Мухоловка-пеструшка	11	8	3
241	Серая мухоловка	3	1	2
247	Зарянка	6	7	1
248	Соловей	5	3	3
251	Рябинник	25	19	13
252	Чёрный дрозд	4	6	4
253	Белобровик		1	2
254	Певчий дрозд	9	8	4
263	Лазоревка	6	8	4
265	Большая синица	19	17	10
266	Поползень	3	1	
267	Пищуха	2	1	2
268	Домовый воробей	5	2	
269	Полевой воробей	6	5	5
270	Зяблик	40	32	18
272	Зеленушка	2	2	3
273	Чиж	1	1	
274	Черноголовый щегол	2		
279	Чечевица	1	1	
284	Снегирь			1
Всего видов		37	37	31

Маршрут № 2, длина 10 км.



	Вид	2018	2019	2021
27	Огарь	2	3	1
28	Кряква	3	10	2
72	Пустельга		1	
129	Озёрная чайка	1	6	3
131	Серебристая чайка			1
142	Речная крачка			1
148	Сизый голубь	2	40	43
166	Чёрный стриж	4	4	
175	Большой пёстрый дятел	1	2	2
177	Белоспинный дятел	1		1
196	Белая трясогузка	6	3	3
201	Иволга		1	
202	Скворец	13	19	4
204	Сойка		1	1
209	Серая ворона	4	11	8
210	Ворон		1	
213	Крапивник		2	1
221	Садовая камышевка	3	3	1
225	Зелёная пересмешка	3	4	1
228	Славка-черноголовка	8	20	11
230	Серая славка		1	
231	Славка-завирушка	1	1	
232	Пеночка-весничка	3	5	6
233	Пеночка-теньковка		1	2
234	Пеночка-трещотка	5	24	12

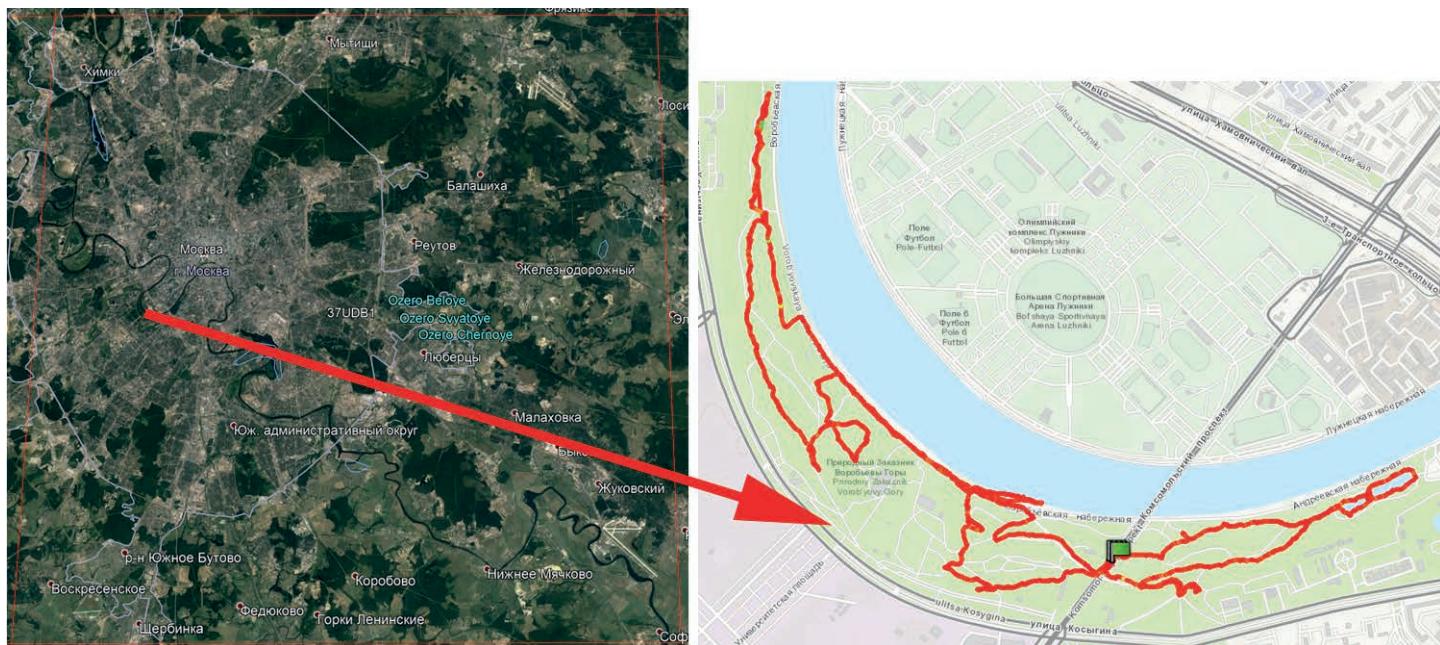
235	Зелёная пеночка	1	6	3
238	Мухоловка-пеструшка	1	14	4
240	Малая мухоловка	2	3	1
241	Серая мухоловка		1	1
247	Зарянка	3	12	2
248	Соловей		3	1
251	Рябинник	16	31	12
252	Чёрный дрозд	1	8	8
253	Белобровик		1	1
254	Певчий дрозд	8	12	6
256	Ополовник		1	
263	Лазоревка	3	9	17
265	Большая синица	11	28	20
266	Поползень	1	2	1
267	Пищуха	1	1	
268	Домовый воробей	5	1	
269	Полевой воробей	10	11	3
270	Зяблик	30	46	27
272	Зеленушка	3		
273	Чиж			1
279	Чечевица		1	
Всего видов		31	41	35

## ГОРОД МОСКВА, ЗАКАЗНИК «ВОРОБЬЁВЫ ГОРЫ»

А.А. Василевская

Длина маршрута 10 км. Наблюдения начаты в 2018 г.

Описание маршрута опубликовано в 12-м выпуске ежегодника (2019, стр. 295–296). В настоящем выпуске мы приводим таблицу с данными учётов по годам наблюдений (в 2020 г. маршрут не был пройден из-за пандемии). В таблице указано число пар. В таблице указано число условно гнездящихся пар.



	Вид	2018	2019	2021
27	Огарь		2	2
28	Кряква	10	11	3
38	Хохлатая чернеть	1	2	2
72	Пустельга		1	
129	Озёрная чайка	1	2	
131	Серебристая чайка	1	2	1
136	Сизая чайка		1	
148	Сизый голубь	30	11	21
151	Кукушка		1	
175	Большой пёстрый дятел	1	1	3
196	Белая трясогузка	6	7	5
202	Скворец	1	7	1
209	Серая ворона	14	22	12
213	Крапивник	1	1	1
221	Садовая камышевка		1	
225	Зелёная пересмешка		3	2
228	Славка-черноголовка	6	15	7
230	Серая славка			1
232	Пеночка-весничка	5	4	11
233	Пеночка-теньковка	4	3	2
234	Пеночка-трещотка	15	12	11
235	Зелёная пеночка	12	16	11
238	Мухоловка-пеструшка	6	7	7
240	Малая мухоловка		3	
241	Серая мухоловка	2	2	



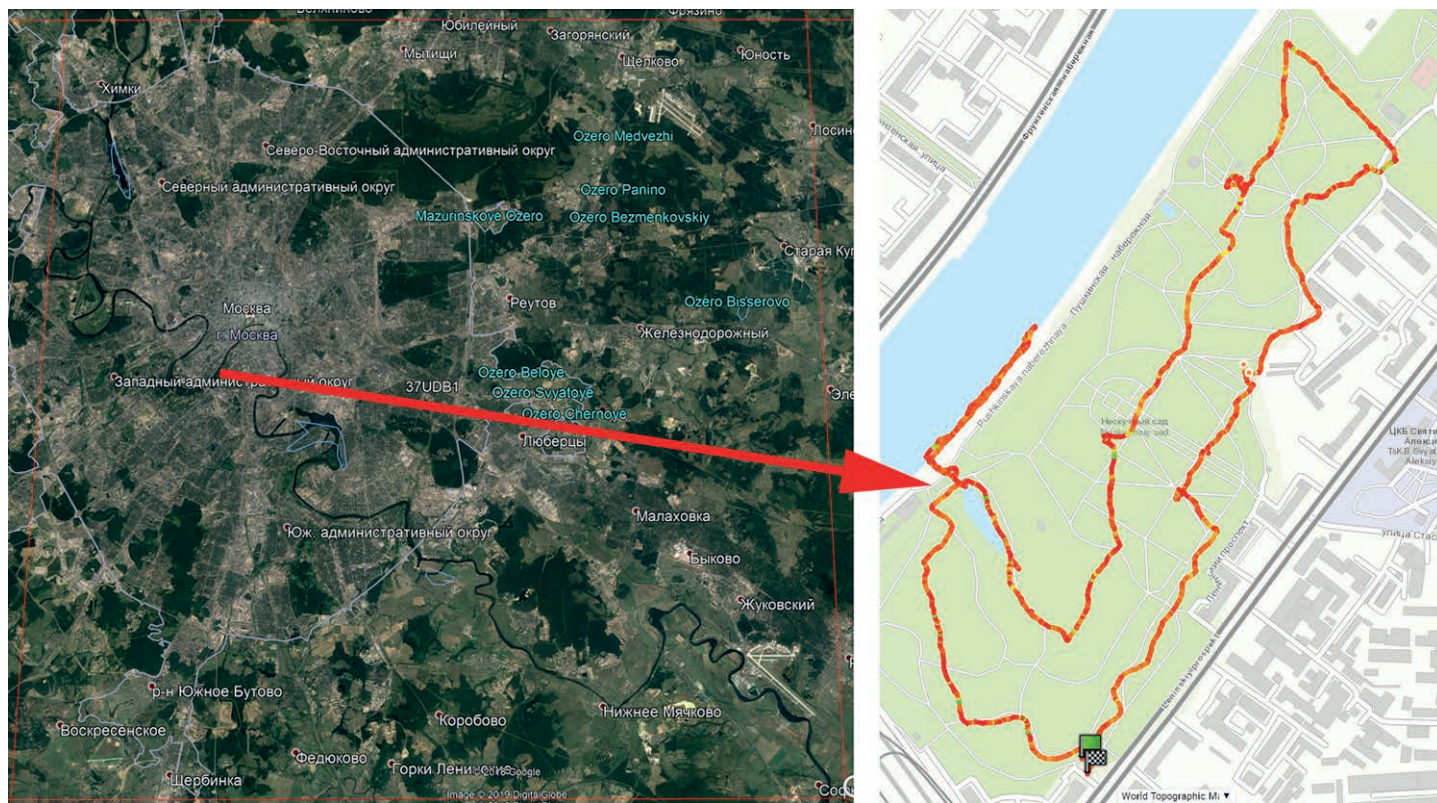
247	Зарянка	11	21	11
248	Соловей	2	8	4
251	Рябинник	27	25	16
252	Чёрный дрозд	7	5	7
253	Белобровик		1	
254	Певчий дрозд	4	2	3
263	Лазоревка	14	15	15
265	Большая синица	22	24	21
266	Поползень	3	2	4
267	Пищуха	1	2	2
269	Полевой воробей	11	5	4
270	Зяблик	25	23	20
271	Вьюрок			1
272	Зеленушка	2		
273	Чиж	4		
274	Черноголовый щегол	1		
286	Дубонос	1		
Всего видов		35	36	30

## ГОРОД МОСКВА, НЕСКУЧНЫЙ САД

А.А. Василевская

Длина маршрута 5 км. Наблюдения начаты в 2018 г.

Описание маршрута опубликовано в 12-м выпуске ежегодника (2019, стр. 297–298). В настоящем выпуске мы приводим таблицу с данными учётов по годам наблюдений (в 2020 г. маршрут не был пройден из-за пандемии). В таблице указано число пар.



	Вид	2018	2019	2021
27	Огарь	1	1	
28	Кряква	6	1	4
38	Хохлатая чернеть	6	3	2
72	Пустельга			1
129	Озёрная чайка	3	1	1
131	Серебристая чайка	1	1	
142	Речная крачка	1		
148	Сизый голубь	93	98	55
166	Чёрный стриж		2	2
175	Большой пёстрый дятел	1		2
196	Белая трясогузка	4	5	2
202	Скворец	5	5	2
209	Серая ворона	15	14	8
213	Крапивник			1
221	Садовая камышевка		2	
225	Зелёная пересмешка	2	3	2
228	Славка-черноголовка	4	6	8
232	Пеночка-весничка	1	7	
233	Пеночка-теньковка		1	
234	Пеночка-трещотка	2	8	4
235	Зелёная пеночка	5	6	4
238	Мухоловка-пеструшка	3	3	3

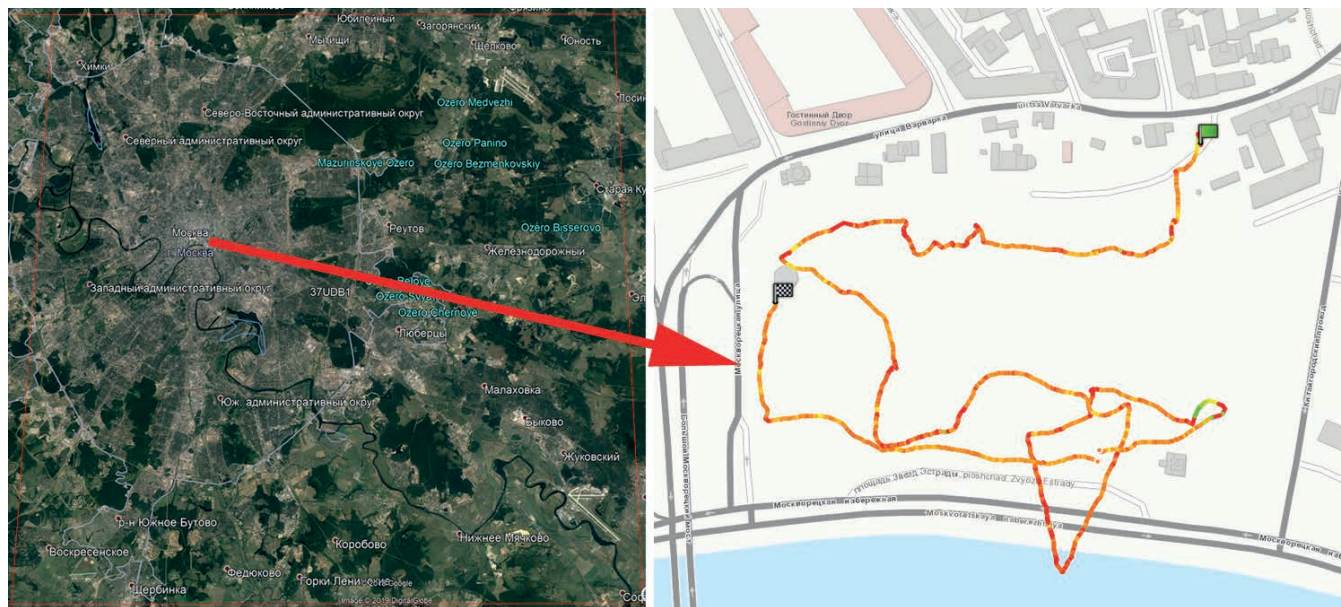
241	Серая мухоловка		1	
247	Зарянка	4	4	3
248	Соловей	4	4	6
251	Рябинник	14	10	13
252	Чёрный дрозд		1	2
254	Певчий дрозд	2	1	2
263	Лазоревка	5	15	5
265	Большая синица	8	17	10
266	Поползень	3	2	2
268	Домовый воробей	1	5	
269	Полевой воробей	7	9	9
270	Зяблик	13	9	9
272	Зеленушка	1		
Всего видов		28	30	26

## ГОРОД МОСКВА, ПАРК «ЗАРЯДЬЕ»

А.А. Василевская

Длина маршрута 2 км. Наблюдения начаты в 2018 г.

Описание маршрута опубликовано в 12-м выпуске ежегодника (2019, стр. 299). В настоящем выпуске мы приводим таблицу с данными учётов по годам наблюдений (в 2020 г. маршрут не был пройден из-за пандемии). В таблице указано число пар.



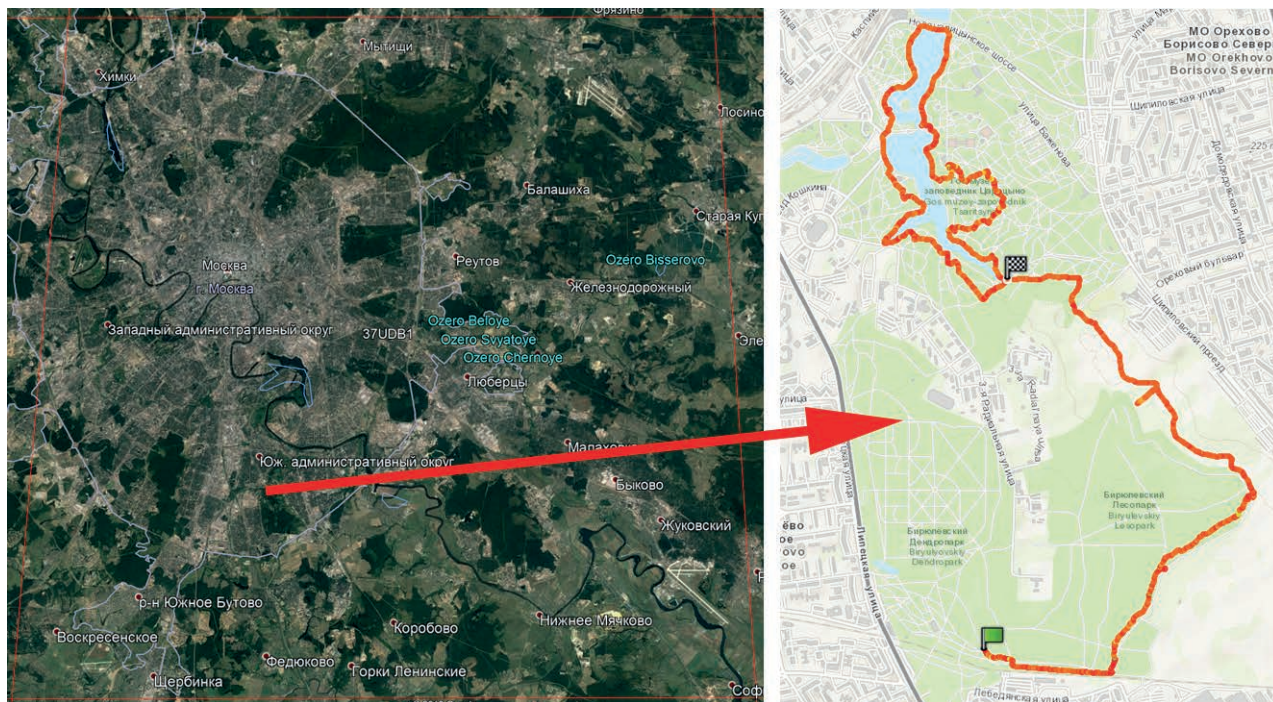
	Вид	2018	2019	2021
27	Огарь			1
28	Кряква	2	3	1
129	Озёрная чайка	3	4	2
131	Серебристая чайка	3	2	1
148	Сизый голубь	22	19	20
166	Чёрный стриж	4	3	4
196	Белая трясогузка	2	3	5
202	Скворец	3	2	6
209	Серая ворона	1	1	1
210	Ворон			1
221	Садовая камышевка	7	5	9
222	Болотная камышевка			1
230	Серая славка		2	2
231	Славка-завирушка			1
233	Пеночка-теньковка			1
247	Зарянка			1
248	Соловей			1
251	Рябинник	3	2	1
263	Лазоревка		1	1
265	Большая синица	2	3	1
268	Домовый воробей	4	7	6
269	Полевой воробей	4	2	1
270	Зяблик		1	1
272	Зеленушка	2	2	1
274	Щегол		2	1
	Всего видов	15	18	25

## ГОРОД МОСКВА, МУЗЕЙ-ЗАПОВЕДНИК «ЦАРИЦЫНО»

А.А. Василевская

Длина маршрута 11 км. Наблюдения начаты в 2018 г.

Описание маршрута опубликовано в 12-м выпуске ежегодника (2019, стр. 300–301). В настоящем выпуске мы приводим таблицу с данными учётов по годам наблюдений (в 2020 г. маршрут не был пройден из-за пандемии). В таблице указано число пар.



	Вид	2018	2019	2021
7	Чомга	2	2	1
20	Белолобый гусь	1		
27	Огарь	1	3	12
28	Кряква	52	32	19
38	Хохлатая черныш		1	
72	Пустельга			1
83	Коростель	2		4
103	Перевозчик			1
129	Озёрная чайка	39	39	19
131	Серебристая чайка		1	1
142	Речная крачка	1	1	1
148	Сизый голубь	78	79	79
166	Чёрный стриж	5	4	
175	Большой пёстрый дятел	2	3	3
181	Деревенская ласточка			1
182	Воронок		2	1
191	Лесной конёк			2
196	Белая трясогузка	6	4	2
197	Жулан	1		
202	Скворец	13	19	9
204	Сойка	1	1	
205	Сорока		1	2
207	Галка		1	
209	Серая ворона	17	49	77

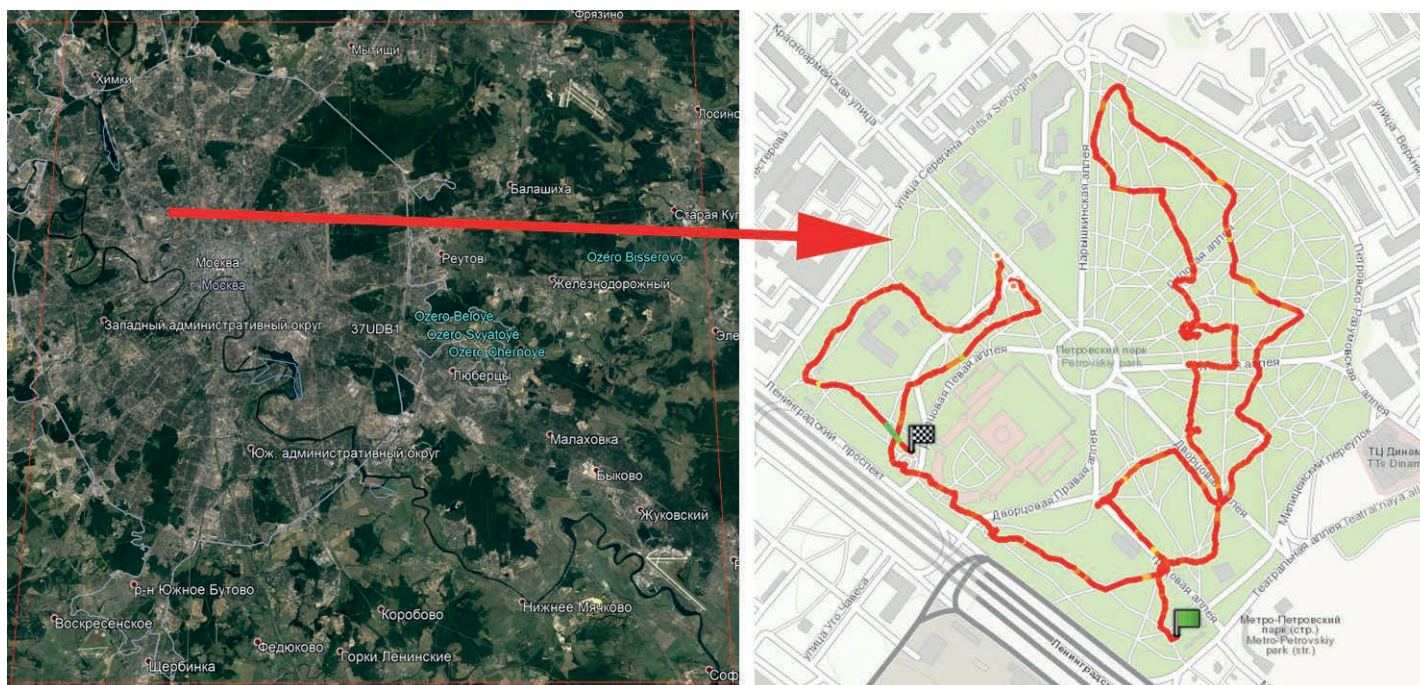
210	Ворон	2	1	1
213	Крапивник	2	3	5
216	Речной сверчок	3	3	1
220	Барсучок		2	
221	Садовая камышевка	3	5	2
222	Болотная камышевка	3	3	1
225	Зелёная пересмешка	4	5	3
228	Славка-черноголовка	8	8	13
221	Садовая славка		1	
230	Серая славка	6	8	8
231	Славка-завирушка	5		1
232	Пеночка-весничка	8	10	16
233	Пеночка-теньковка	1	3	4
234	Пеночка-трещотка	4	12	23
235	Зелёная пеночка	1	3	5
237	Желтоголовый королёк		2	
238	Мухоловка-пеструшка	7	8	9
240	Малая мухоловка		5	4
241	Серая мухоловка	1	3	2
242	Луговой чекан	1		2
247	Зарянка	5	12	17
248	Соловей	5	6	3
249	Варакушка		2	1
251	Рябинник	35	22	21
252	Чёрный дрозд	6	8	12
253	Белобровик	1	1	2
254	Певчий дрозд	5	8	10
263	Лазоревка	9	15	21
265	Большая синица	14	14	37
266	Поползень	2	2	2
267	Пищуха	1	1	2
268	Домовый воробей	3	5	2
269	Полевой воробей	16	4	3
270	Зяблик	45	48	40
272	Зеленушка	8	6	1
273	Чиж		1	3
274	Черноголовый щегол		1	1
279	Чечевица	4	5	3
284	Снегирь			1
286	Дубонос	2		
288	Обыкновенная овсянка			1
Всего видов		47	53	55

## ГОРОД МОСКВА, ПЕТРОВСКИЙ ПАРК

А.А. Василевская

Длина маршрута 3,5 км. Наблюдения начаты в 2018 г.

Описание маршрута опубликовано в 12-м выпуске ежегодника (2019, стр. 302). В настоящем выпуске мы приводим таблицу с данными учётов по годам наблюдений (в 2020 г. маршрут не был пройден из-за пандемии). В таблице указано число пар.



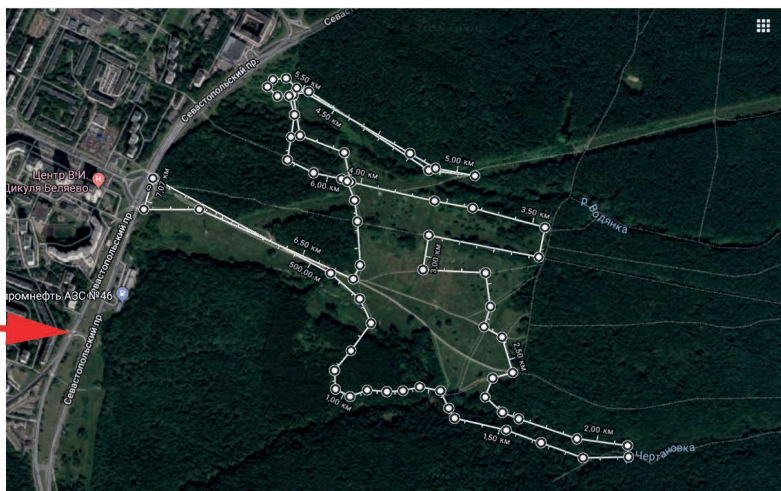
	Вид	2018	2019	2021
131	Серебристая чайка	1		
148	Сизый голубь	84	42	42
166	Чёрный стриж	4	2	2
175	Большой пёстрый дятел		1	
196	Белая трясогузка	3	3	3
202	Скворец	2	4	5
209	Серая ворона	1	1	2
221	Садовая камышевка			3
225	Зелёная пересмешка	5	4	1
228	Славка-черноголовка	3	5	3
232	Пеночка-весничка		1	1
234	Пеночка-трещотка		4	
235	Зелёная пеночка		2	1
238	Мухоловка-пеструшка		1	
241	Серая мухоловка		2	
247	Зарянка		1	
248	Соловей		1	1
251	Рябинник	28	21	15
263	Лазоревка	2	7	3
265	Большая синица	2	4	12
268	Домовый воробей	3	4	3
269	Полевой воробей	3	7	6
270	Зяблик	8	7	8
272	Зеленушка	4	4	2
274	Черноголовый щегол			1
	Всего видов	15	22	19

## ГОРОД МОСКВА, БИТЦЕВСКИЙ ЛЕС

А.К. Захаров

Длина маршрута 5,5 км. Наблюдения начаты в 2019 г.

**Описание маршрута.** Маршрут начинается у кругового перекрёстка на Севастопольском проспекте; первый участок проходит по опушке смешанного леса, далее через луг и мост через р.Чертановку до родника «Серебряные ключи»; второй участок идёт по лугу с одиночными кустами и деревьями и через берёзовые рощи до просеки под ЛЭП и пруда; третий участок проходит по просеке, заросшей кустарником, берёзовые рощи и линии густых кустарниковых насаждений до пустыря и зарослей ивняка; четвёртый участок проходит по опушке смешанного леса и парковую зону. В таблице указано число пар.



	Вид	2019	2020	2021
28	Кряква		1	3
72	Пустельга			1
83	Коростель	3	4	2
129	Озёрная чайка	1		
151	Кукушка		1	1
155	Ушастая сова		1	
166	Чёрный стриж	3		
171	Вертишейка	1	1	
175	Большой пёстрый дятел	1	1	5
196	Белая трясогузка	2	1	3
197	Жулан	1		
201	Иволга	1	1	1
202	Скворец	5		2
204	Сойка	1	1	1
209	Серая ворона	6	2	3
213	Крапивник	2	1	2
215	Лесная завирушка		1	
216	Речной сверчок	1	5	2
217	Обыкновенный сверчок	1		
221	Садовая камышевка	3	6	5
222	Болотная камышевка	6	10	6
225	Зелёная пересмешка	1	1	
228	Славка-черноголовка	2	3	1
229	Садовая славка			1



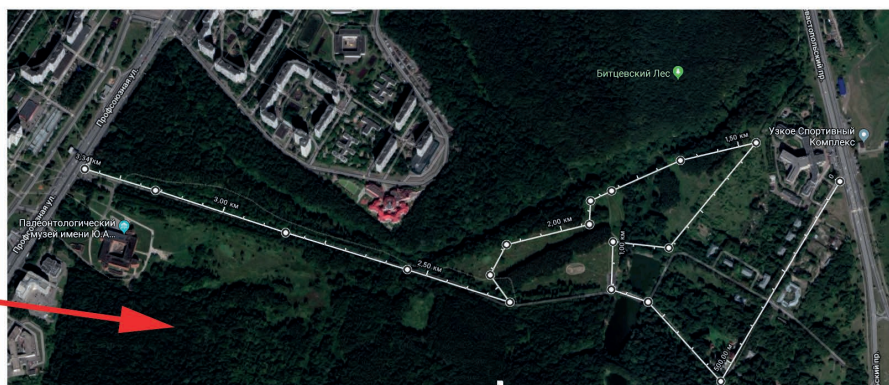
230	Серая славка	6	8	3
232	Пеночка-весничка			1
233	Пеночка-теньковка	1	2	2
234	Пеночка-трещотка		2	2
235	Зелёная пеночка			3
237	Желтоголовый королёк			1
240	Малая мухоловка			2
247	Зарянка	1	1	1
248	Соловей	3	2	4
251	Рябинник	10	13	15
252	Чёрный дрозд	1	1	2
253	Белобровик		1	1
254	Певчий дрозд	5	7	8
263	Лазоревка	2	1	3
265	Большая синица	1	3	8
266	Поползень	1	3	2
269	Полевой воробей			3
270	Зяблик	2	6	6
274	Черноголовый щегол	1		
279	Чечевица	4	5	5
284	Снегирь		2	
286	Дубонос		1	1
Всего видов		31	33	36

## ГОРОД МОСКВА, БИТЦЕВСКИЙ ЛЕС, УЗКОЕ

А.К. Захаров

Длина маршрута 4,3 км. Наблюдения начаты в 2019 г.

**Описание маршрута.** Маршрут начинается у въезда со стороны Палеонтологического музея. Первый участок пролегает через смешанный лес с включениями лиственницы и сосны до места впадения р. Поддубенки в р. Чертановку; второй участок проходит по опушке леса через луг до прудов у Лебяжьего ручья; третий участок идёт через населённый пункт и луг, зарастающий яблонями и др. плодовыми деревьями; четвёртый отрезок — через смешанный лес и прибрежные заросли ивняка вдоль р. Чертановки; пятый участок по биотопу повторяет первый. В таблице указано число пар.



	Вид	2019	2020	2021
27	Огарь			1
28	Кряква	3	8	9
55	Перепелятник		1	
83	Коростель	1	2	2
103	Перевозчик	1		
129	Озёрная чайка	3		2
131	Серебристая чайка	1	1	
136	Сизая чайка		1	
142	Речная крачка	1		
148	Сизый голубь	2		
166	Чёрный стриж	1	2	1
174	Желна	1	1	
175	Большой пёстрый дятел	2	2	1
176	Средний пёстрый дятел		1	
177	Белоспинный дятел			1
191	Лесной конёк	2	2	1
196	Белая трясогузка	2	2	1
202	Скворец	5	2	3
204	Сойка	1	1	1
209	Серая ворона	3	10	5
213	Крапивник	1	2	3
216	Речной сверчок	2	2	1
220	Барсучок	1		
221	Садовая камышевка	1	5	11
222	Болотная камышевка		1	5
225	Зелёная пересмешка		2	2

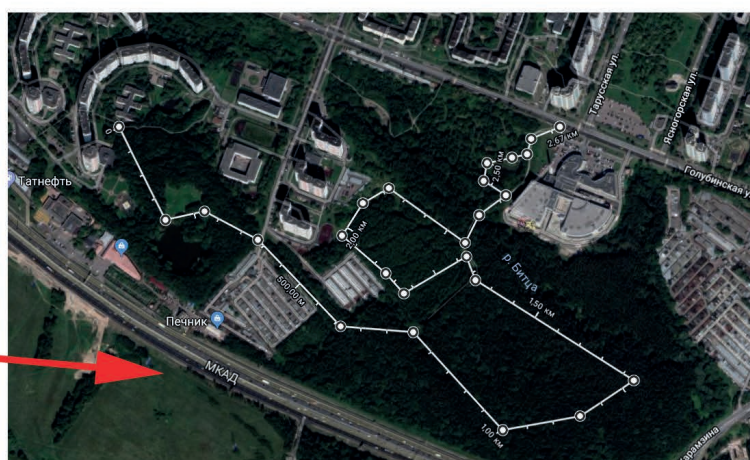
228	Славка-черноголовка	3	2	6
230	Серая славка	1	1	3
232	Пеночка-весничка	2	2	3
233	Пеночка-теньковка	2	2	1
234	Пеночка-трещотка	1	1	
235	Зелёная пеночка	1	4	7
237	Желтоголовый королёк		1	2
238	Мухоловка-пеструшка	3		
241	Серая мухоловка			1
247	Зарянка	1	2	2
248	Соловей	2	2	3
251	Рябинник	10	13	10
252	Чёрный дрозд	1	2	6
253	Белобровик	1	2	3
254	Певчий дрозд	6	4	8
263	Лазоревка	2	1	2
265	Большая синица	4	4	4
266	Поползень	2	1	2
269	Полевой воробей	3	3	3
270	Зяблик	4	7	5
272	Зеленушка	2	5	2
274	Черноголовый щегол	1	1	
279	Чечевица	2	3	2
286	Дубонос	1	1	
Всего видов		41	41	37

## ГОРОД МОСКВА, ЯСЕНЕВО

А.К. Захаров

Длина маршрута 3,1 км. Наблюдения начаты в 2019 г.

**Описание маршрута.** Маршрут проходит в основном через парк, представленный лиственным лесом с единичными соснами: первый участок — вокруг Голубинского пруда; второй участок — по Ясеневскому лесопарку в лесном массиве и вдоль системы оврагов с зарослями ивняка, где протекает р. Битца; третий участок включает обход зарастающего пруда, берёзовой рощи и пустыря. В таблице указано число пар.



	Вид	2019	2020	2021
28	Кряква	3	11	14
129	Озёрная чайка	2		
131	Серебристая чайка	1		
166	Чёрный стриж		2	1
175	Большой пёстрый дятел	1	2	1
182	Воронок			1
196	Белая трясогузка	2	2	3
202	Скворец	2	1	3
207	Галка		1	
209	Серая ворона	3	4	4
210	Ворон			1
213	Крапивник	1	1	2
216	Речной сверчок		1	
221	Садовая камышевка	1	1	1
222	Болотная камышевка			1
225	Зелёная пересмешка		4	2
228	Славка-черноголовка	1	2	3
230	Серая славка			1
231	Славка-завирушка		1	1
232	Пеночка-весничка	1	2	1
233	Пеночка-теньковка			1
234	Пеночка-трещотка	1	6	2
235	Зелёная пеночка	1	3	3
238	Мухоловка-пеструшка	1	2	4
240	Малая мухоловка	1		

247	Зарянка	1	2	1
248	Соловей	1	2	2
251	Рябинник	6	15	15
252	Чёрный дрозд	1	1	2
253	Белобровик	1		1
254	Певчий дрозд	3	5	1
263	Лазоревка	1	1	1
265	Большая синица	4	5	4
266	Поползень	1	1	1
268	Домовый воробей		4	1
269	Полевой воробей	3	2	1
270	Зяблик	3	5	6
274	Черноголовый щегол	1	1	
279	Чечевица	1	1	1
Всего видов		28	30	33

## БАШКОРТОСТАН, Г. УФА, ГОРОДСКИЕ ПАРКИ Э.З. Габбасова

**Общая длина трёх маршрутов 14,2 км.** Наблюдения проводятся с 2021 г.

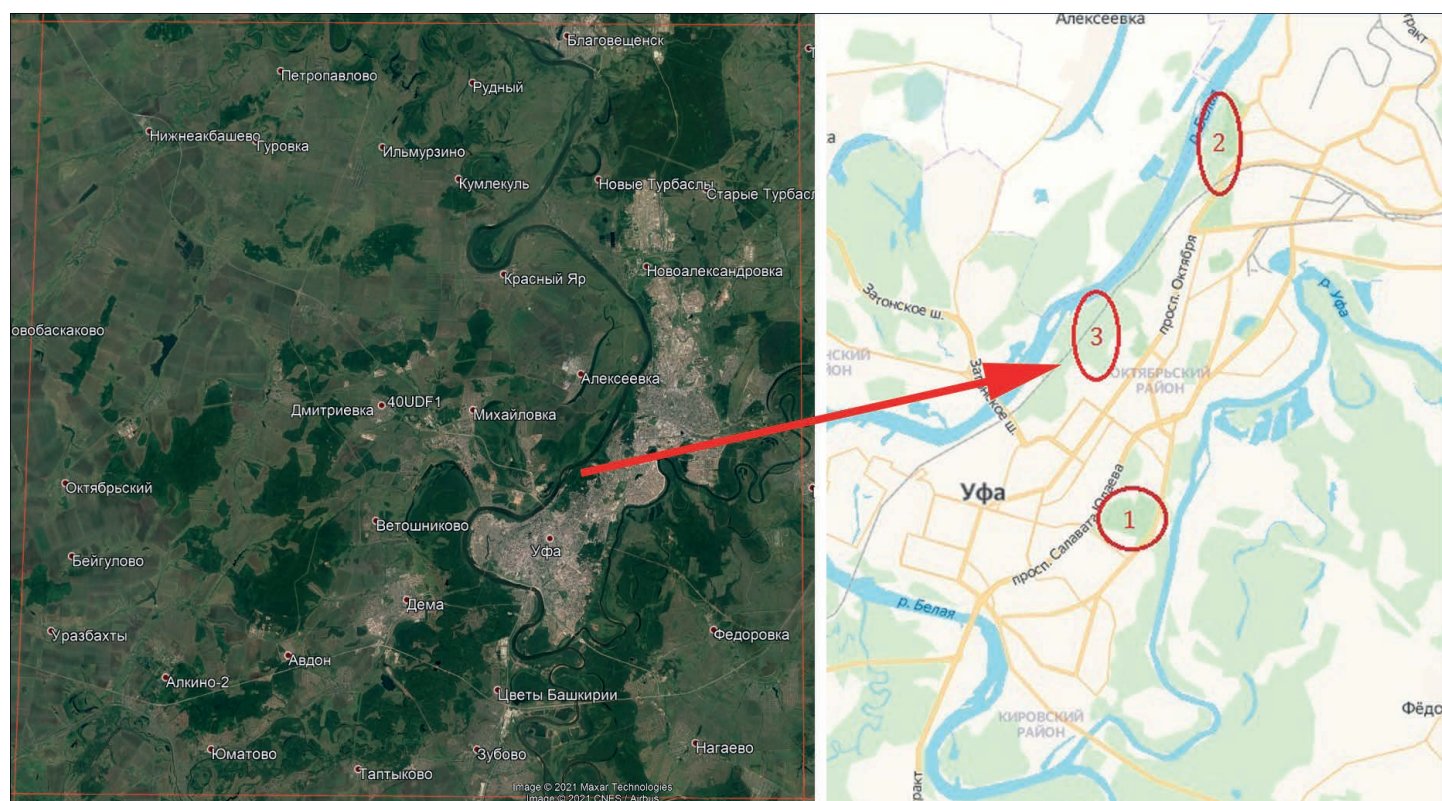
### Описание маршрутов.

1. **Парк имени Лесоводов** Башкортостана, расположенный в Советском районе г. Уфы, основан в 1960-е гг., находится под ведомством ГУП «Уфимское лесничество». На площади в 100 га произрастает смешанный лес из естественных и посаженных деревьев. На территории парка находится вольерное хозяйство, где содержатся местные и экзотические млекопитающие и птицы. В восточной части парка ранее протекала р. Сутолока, на сегодняшний день она представляет собой небольшой ручей, в некоторые годы растекающийся и образующий небольшой водный участок, в другие — пересыхающий. С 2015 г. начато «благоустройство» парка: на его территории созданы мангальная зона для отдыхающих, автостоянка, спортивные и детские площадки; тропинки закатываются в асфальт, устанавливаются фонарное освещение.

Первый ярус парка представлен липой сердцелистной и клёном остролистным (в соотношении Л8К2) с участками посаженных сосны обыкновенной, ели сибирской и лиственницы Сукачёва, степень сомкнутости крон 7–9. Второй ярус — липа сердцелистная, дуб черешчатый, клён остролистный. Подрост — вяз шершавый, клён остролистный, липа мелколистная. Подлесок — клён остролистный, вяз шершавый, липа мелколистная, дуб черешчатый. Кустарниковый ярус представлен рябиной обыкновенной, малиной, шиповником майским, костянкой. В травянистом ярусе доминируют сныть обыкновенная, папоротник мужской, крапива двудомная, гравилат городской, фиалки, злаки, ветреница, хохлатка, вероника, подмаренники, полынь, клевер луговой и др.

2. **Парк Победы** и лежащий в его окрестностях Дежневский лесопарк основаны на территории ранее существовавшего естественного широколиственного леса, ныне довольно сильно преобразованного. Открытие Парка Победы состоялось в 1947 г. в честь победы в Великой отечественной войне. Этот мемориальный комплекс расположен в северной части Уфы в районе Черниковка на берегу реки Белой. С юга к парку примыкает мечеть «Ляля-Тюльпан», на севере парк граничит со стадионом «Нефтяник». Вплоть до 1980 г. у Парка Победы было другое название — «Нефтяник», и это место в прошлом было оборудовано для людских развлечений на разнообразных аттракционах. Ныне окрестности парка заброшены, мало посещаются людьми, наблюдается густое зарастание, много валежника и упавших деревьев, после весеннего половодья некоторое время сохраняются временные лужи. Территория самого парка Победы благоустроена в традиционном для парковой системы стиле.

Древостой состоит из участков искусственных насаждений и участков естественных пород деревьев. В одной части лесопарковой зоны в окрестностях парка он состоит из лиственницы Сукачёва, ели сибирской, берёзы



повислой, сосны обыкновенной, клёна остролистного с небольшими включениями клёна ясенелистного; в другой части — это участок посаженного тополя бальзамического (прибрежная зона р. Белой), основная часть — широколиственный лес (клён остролистный, липа сердцелистная, дуб черешчатый, вяз шершавый). Степень сомкнутости крон от 6,5 до 9,5. Подрост представлен липой сердцелистной, клёном остролистным, клёном ясенелистным. Кустарниковый ярус — рябина, шиповник майский, костяника, смородина, малина; в травянистом ярусе встречаются сныть обыкновенная, чистотел, одуванчик лекарственный, лопух лесной, гравилат городской, земляника лесная, крапива двудомная, фиалки, копытень европейский, орляк, медуница и др.

Общая площадь лесов г. Уфы составляет 21767 га («Лесохозяйственный регламент Уфимского городского лесничества городского округа город Уфа Республики Башкортостан», 2018). Естественные леса города — типичные широколиственные. Из-за частых рубок они утратили свой первоначальный облик, а породный состав их замещён вторичными формациями. Леса зелёной зоны отличаются значительным своеобразием. Здесь проходят границы ареала широколиственных пород: дуба, ильма, вяза, липы, клёна, лещины, и опускаются юго-западные границы распространения пихты и ели. Широколиственные леса города расчленены неглубокими узкими овражками, которые весной заливаются талой водой.

**3. Широколиственный лес** образован липой сердцелистной, вязами гладким и шершавым, дубом черешчатым, клёном остролистным с небольшим включением сосны обыкновенной и осины чёрной (в соотношении Л4Вз2Д2К2). Сомкнутость крон составляет в среднем 9 баллов. Подрост состоит из вязов, клёна остролистного и липы сердцелистной, кустарниковый ярус из черёмухи, лещины, бересклета бородавчатого, малины обыкновенной, шиповника майского, костяники. Травянистый ярус представлен, в основном, следующими видами: сныть обыкновенная, копытень европейский, чистец лесной, купена лекарственная, подмаренники, бор развесистый, папоротники мужской и орляк, цицербита уральская, борец высокий, крапива двудомная, гравилат речной и др.

Маршрут № 1, парк лесоводов, длина 3 км.

	Вид	2021
55	Перепелятник	1
69	Чеглок	1
146	Вяхирь	1
148	Сизый голубь	4
171	Вертишейка	1
173	Седой дятел	1
175	Большой пёстрый дятел	1
181	Деревенская ласточка	1
204	Сойка	1
205	Сорока	1
209	Серая ворона	7
225	Зелёная пересмешка	3
228	Славка-черноголовка	6
229	Садовая славка	7
231	Славка-завирушка	1
232	Пеночка-весничка	1
233	Пеночка-теньковка	2
235	Зелёная пеночка	6
238	Мухоловка-пеструшка	10
239	Мухоловка-белошейка	6
240	Малая мухоловка	1
241	Серая мухоловка	4
245	Обыкновенная горихвостка	9
247	Зарянка	3
248	Соловей	7
251	Рябинник	8
252	Чёрный дрозд	2
253	Белобровик	1
254	Певчий дрозд	6
263	Лазоревка	1

265	Большая синица	11
269	Полевой воробей	2
270	Зяблик	30
272	Зеленушка	5
273	Чиж	1
274	Черноголовый щегол	3
279	Чечевица	4
286	Дубонос	1
Всего видов		38

Маршрут № 2, парк Победы, длина 4,8 км.

	Вид	2021
103	Перевозчик	1
146	Вяхирь	1
148	Сизый голубь	6
151	Кукушка	1
171	Вертишейка	2
175	Большой пёстрый дятел	2
177	Белоспинный дятел	1
196	Белая трясогузка	3
201	Иволга	2
209	Серая ворона	3
225	Зелёная пересмешка	8
228	Славка-черноголовка	9
229	Садовая славка	8
232	Пеночка-весничка	5
233	Пеночка-теньковка	1
235	Зелёная пеночка	12
238	Мухоловка-пеструшка	9
239	Мухоловка-белошейка	3
240	Малая мухоловка	4
241	Серая мухоловка	8
245	Обыкновенная горихвостка	8
247	Зарянка	3
248	Соловей	11
251	Рябинник	12
252	Чёрный дрозд	5
253	Белобровик	6
254	Певчий дрозд	12
263	Лазоревка	3
265	Большая синица	23
269	Полевой воробей	1
270	Зяблик	43
272	Зеленушка	12
273	Чиж	1
274	Черноголовый щегол	5
279	Чечевица	3
284	Снегирь	1
286	Дубонос	4
288	Обыкновенная овсянка	2
Всего видов		38



Маршрут № 3, широколиственный лес, длина 6,3 км.

	<b>Вид</b>	<b>2021</b>
28	Кряква	1
49	Чёрный коршун	2
55	Перепелятник	1
69	Чеглок	1
146	Вяхирь	2
151	Кукушка	2
171	Вертишейка	2
173	Седой дятел	1
175	Большой пёстрый дятел	2
177	Белоспинный дятел	1
191	Лесной конёк	1
209	Серая ворона	2
210	Ворон	1
225	Зелёная пересмешка	1
228	Славка-черноголовка	5
229	Садовая славка	9
231	Славка-завирушка	1
232	Пеночка-весничка	1
233	Пеночка-теньковка	4
235	Зелёная пеночка	13
238	Мухоловка-пеструшка	10
239	Мухоловка-белошейка	5
240	Малая мухоловка	2
241	Серая мухоловка	6
245	Обыкновенная горихвостка	9
247	Зарянка	4
248	Соловей	10
251	Рябинник	12
252	Чёрный дрозд	5
253	Белобровик	1
254	Певчий дрозд	6
265	Большая синица	12
266	Поползень	2
269	Полевой воробей	1
270	Зяблик	29
272	Зеленушка	7
274	Черноголовый щегол	4
286	Дубонос	2
288	Обыкновенная овсянка	2
Всего видов		39

